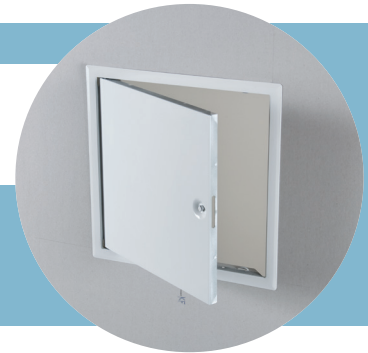


## BASIS SERIE

### Inspectieluiken voor wand- en plafondsysteem



#### PRODUCTBESCHRIJVING

Inspectieluik voor inbouw in wanden en verlaagde plafonds.

Een Basis inspectieluik bestaat uit:

- > Plaatstalen buitenkader
- > Naar buiten scharnierend plaatstalen binnendeksel

#### EIGENSCHAPPEN EN VOORDELEN

- > Universeel toepasbaar, onafhankelijk van de beplatingsdikte
- > Ook achteraf te monteren
- > In standaarduitvoering ook geschikt voor massieve wanden
- > Afgewerkt met poedercoating in wit

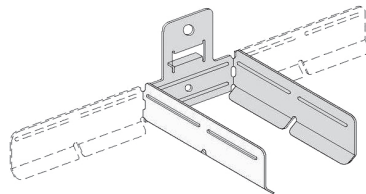
#### TOEPASSINGSGBIED

Universeel toepasbaar in plafonds en wanden, bijv.:

- > Metalen staanderwanden
- > Massieve wanden
- > Voorzetwanden
- > Verlaagde plafonds

#### VERWERKING

Uitvoering van de Knauf wand of plafond volgens de verwerkingsvoorschriften in de betreffende actuele documentatie. Aansluitend aan het inspectieluik mogen geen plaatnaden gesitueerd worden. De sparing 10 mm groter maken als de nominale afmetingen (= doorgangmaat) van het inspectieluik. Raveling van CD60/27- of CW- en UW-profielen maken rondom de sparing. Houdt daarbij een afstand van maximaal 100 mm aan tussen de sparing en het profiel. Gebruik bij een raveling met CD60/27 profielen de Universeelverbinder en pas bij afgehangen plafonds extra hangers toe rondom de sparing.



Universeelverbinder

Het binnendeksel van het inspectieluik uitnemen en het buitenkader in de opening inbrengen en stellen. Montagelippen ombuigen en via voorzijde van de plaat vastschroeven. Wanneer de raveelprofielen dichtbij de sparing zijn gemonteerd kunnen de Montagelippen ook met snelbouwparkers aan de profielen worden vastgezet. Tenslotte het binnendeksel terugplaatsen.

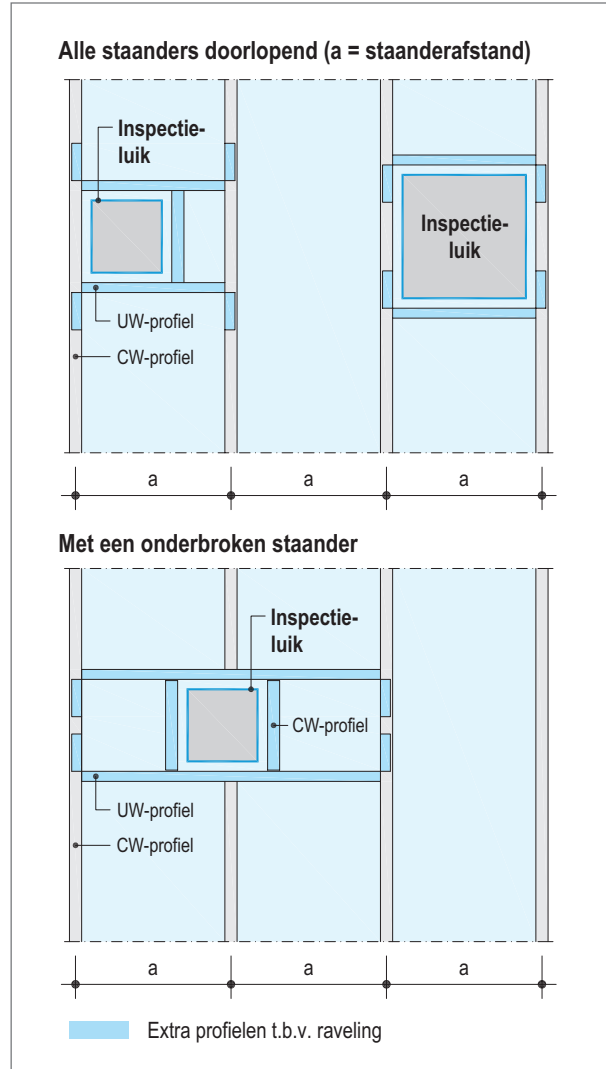
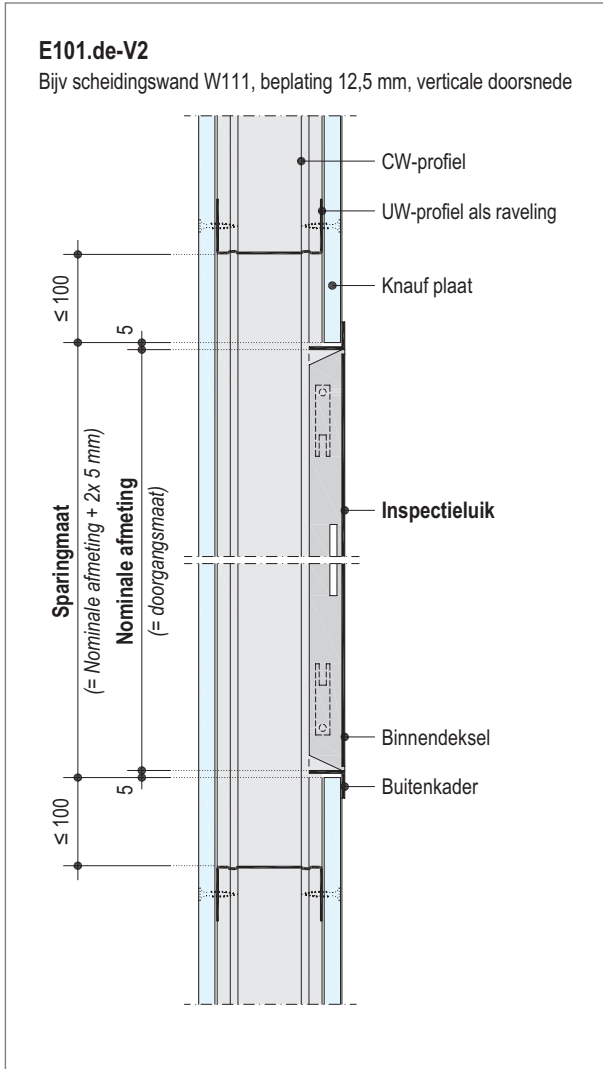
#### Inbouw achteraf mogelijk

Bij inbouw van het inspectieluik achteraf wordt de beplating eenvoudig uitgezaagd. De sparing aan de achterzijde van de beplating rondom van extra profielen voorzien (CD60/27, UW- of CW-profielen) en de beplating hierop vastschroeven (schroefafstand  $\leq$  150 mm).

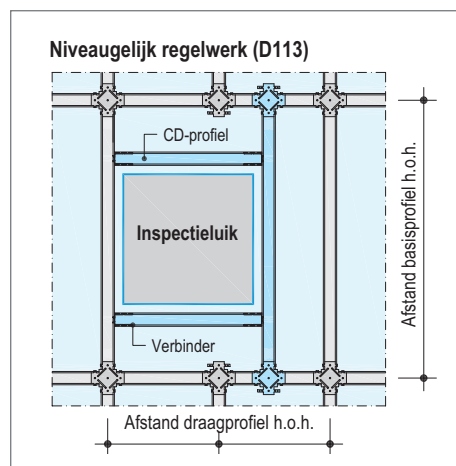
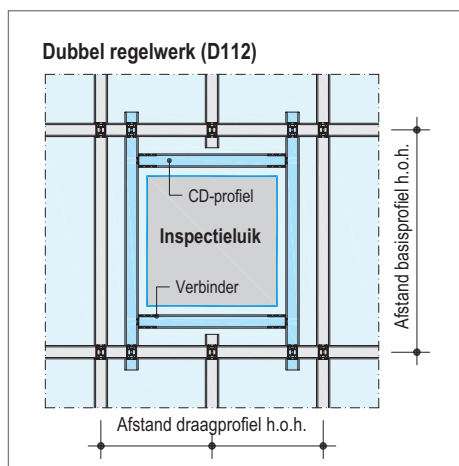
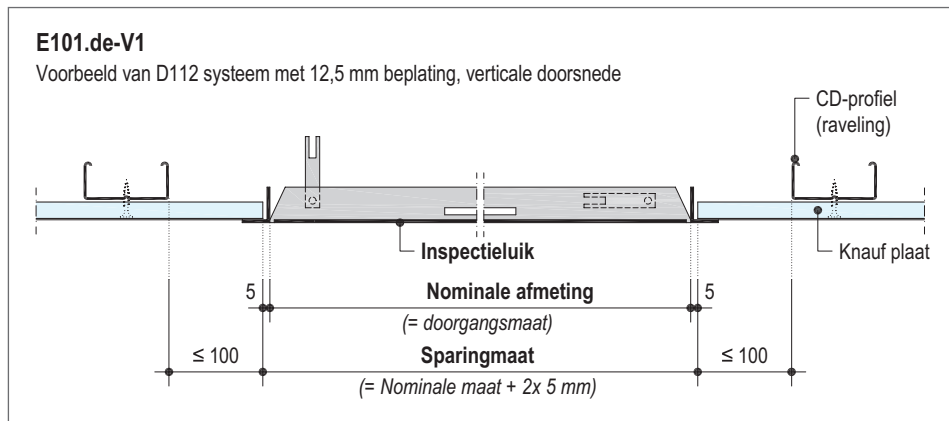
**Let op:** De bij het product bijgesloten montagehandleiding in acht nemen. Montage van plafond-, wand- of voorzetwandsystemen conform de betreffende actuele technische documentatie.

Inbouw in Knauf wandsystemen

Principedetails - maten in mm



## Inbouw in Knauf plafonds



Extra profielen t.b.v. raveling

## ASSORTIMENT

Omschrijving	Nominale afmetingen (mm)	Gewicht kg/st	Verpakkingsseenheid	Artikelnummer	EAN code
Inspectieluik Basis plafond/wand	200 x 200	0,6	1 st. per doos	173132	4003982213334
	300 x 300	1,1		173135	4003982213341
	400 x 400	1,8		173136	4003982213358
	500 x 500	2,7		173137	4003982213365
	600 x 600	3,7		173138	4003982213372

Constructieve, statische en fysische eigenschappen van de Knauf systemen worden gewaarborgd op voorwaarde dat uitsluitend gebruik wordt gemaakt van de onderdelen van de Knauf systemen en de door Knauf speciaal aanbevolen producten.

**Knauf B.V.**

Mesonweg 8-12  
3542 AL Utrecht

Tel: (030) 247 33 11

Fax: (030) 240 96 90

**Knauf Techniek**

Voor meer informatie:

(030) 247 33 89

www.knauf.nl

technik@knauf.nl