

# KNAUF

## MESH R-Clip, R-H 200, R-H 215

Приховані решіткові  
системи



**Build on us.**

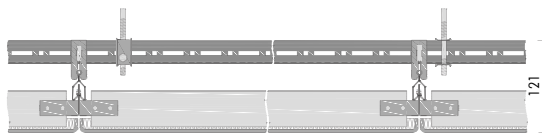
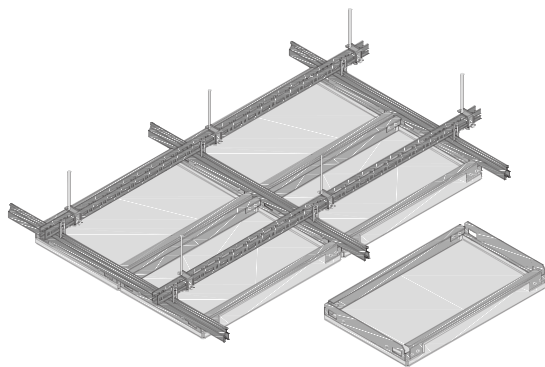


© Studio Vu

- Кліпсові та гачкові панелі забезпечують універсальний та простий дизайн.
- Їх велика відкрита площа ідеально підходить для будь-якого промислового дизайну.
- MESH – видима сторона з підйомом 90° на всіх чотирьох краях і звареними профілями жорсткості всередині.
- MESH MT (MicroTask Technology) – плоска видима сторона, без підйому, з звареними профілями жорсткості на всіх краях.
- Прихована решітка для монолітного ефекту.
- Доступні повністю настроювані панелі великого розміру та економічно вигідні альтернативи квадратним плиткам.
- Додаткові варіанти дизайну доступні в рамках нашої серії Vario Design.
- Використовується в різних стельових приміщеннях: від невеликих службових кімнат до великих комерційних офісних будівель і великих транспортних терміналів.

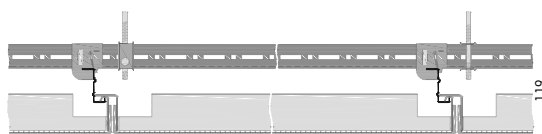
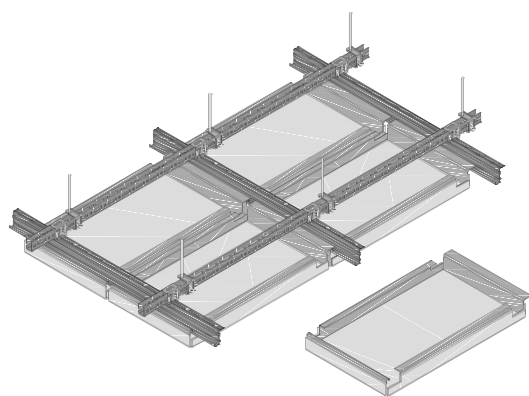
# MESH Приховані решіткові системи

## MESH R-Clip



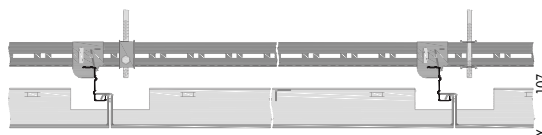
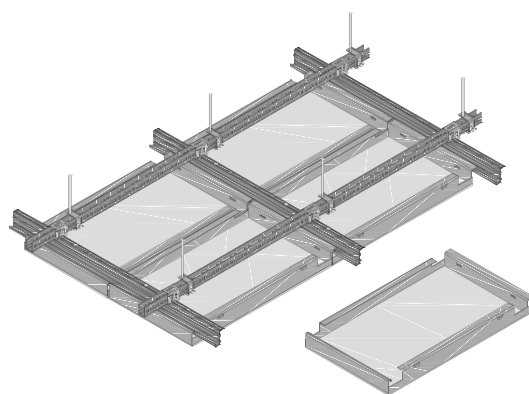
- Панелі  
Матеріал  
Деталі країв
- Оцинкована сталь з покриттям після виготовлення (Y) 1.0 / 1.5 мм  
панелі clip-in з прямою кромкою, з відкритим зазором ≈3 мм на довгому і короткому краї
- Розміри  
Розмір панелі
- довжина (A) 600 – 2500  $\frac{1}{6}$  мм | ширина (B) 247 – 600  $\frac{1}{4}$  мм  
max. 1.5 м<sup>2</sup>
- Система  
Стандартні  
опціонально  
Особливості
- U-профіль + DP12 A-Bar  
різні, за запитом  
затискач безпеки, зміщений макет

## MESH R-H 200



- Панелі  
Матеріал  
Деталі країв  
Розміри  
Розмір панелі
- Оцинкована сталь з покриттям після виготовлення (Y) 1.0 / 1.5 мм  
квадратний гачок, з відкритим зазором ≈3 мм на довгому і короткому краї
- довжина (A) 597 – 2500  $\frac{1}{6}$  мм | ширина (B) 247 – 700  $\frac{1}{4}$  мм  
max. 1.75 м<sup>2</sup>
- Система  
Стандартні  
опціонально  
Особливості
- U-профіль + J-Bar  
різні, за запитом  
захисні кронштейни, периметрові панелі, довгі бічні підвісні панелі  
для ступінчастого розміщення, індивідуальне та радіальне розміщення  
з трапецієподібними панелями

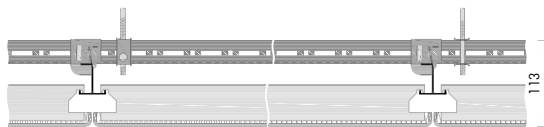
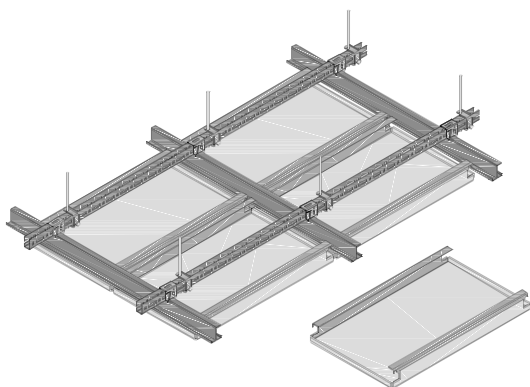
## MESH R-H 200 MT



- Панелі  
Матеріал  
Деталі країв  
Розміри  
Розмір панелі
- Оцинкована сталь з покриттям після виготовлення (Y) 1.0 / 1.5 мм  
квадратний гачок, з відкритим зазором ≈3 мм і прокладками на довгому і короткому краї
- довжина (A) 597 – 2500  $\frac{1}{6}$  мм (з додатковим підсилювачем для довжини панелі >2000 мм)  
ширина (B) RB25: 298 – 602  $\frac{1}{3}$  мм з кроком  
RB35 / RB55: 247 – 700  $\frac{1}{4}$  мм  
max. 1.75 м<sup>2</sup>
- Система  
Стандартні  
опціонально  
Особливості
- U-профіль + J-Bar  
різні, за запитом  
захисні кронштейни, периметрові панелі, довгі бічні підвісні панелі  
для ступінчастого розміщення, індивідуальне та радіальне розміщення  
з трапецієподібними панелями

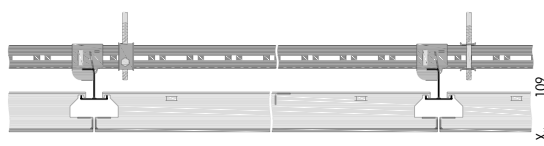
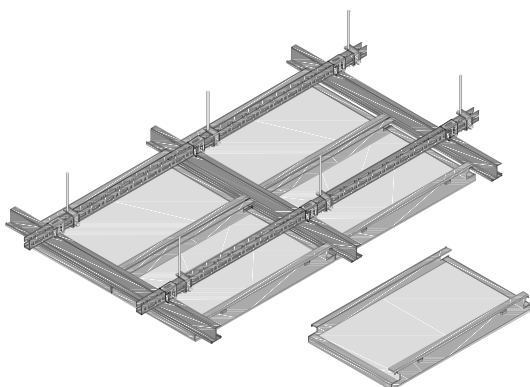
# MESH Приховані решіткові системи

## MESH R-H 215



Панелі	
Матеріал	Оцинкована сталь з покриттям після виготовлення (Y) 1.0 / 1.5 мм
Деталі країв	квадратний гачок, з відкритим зазором ≈3 мм на довгому і короткому краї
Розміри	довжина (A) 597 – 2500 $\frac{1}{6}$ мм   ширина (B) 247 – 700 $\frac{1}{4}$ мм
Розмір панелі	max. 1.75 м <sup>2</sup>
Система	
Стандартні	U-профіль + H-профіль 35 мм
Особливості	периметрові панелі

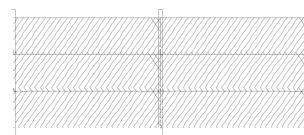
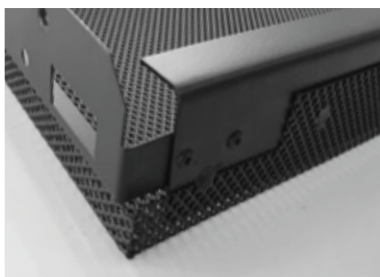
## MESH R-H 215 MT



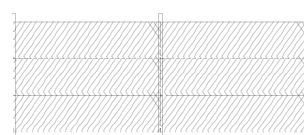
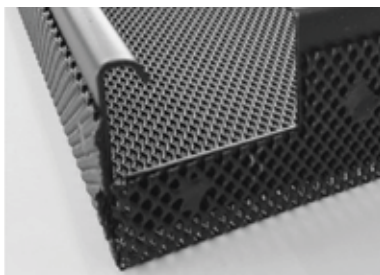
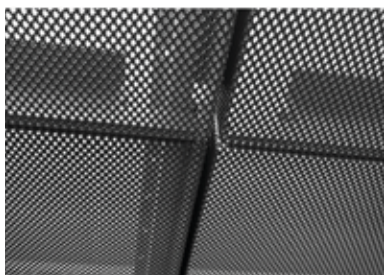
Панелі	
Матеріал	Оцинкована сталь з покриттям після виготовлення (Y) 1.0 / 1.5 мм
Деталі країв	квадратний гачок, з відкритим зазором ≈3 мм і прокладками на довгому і короткому краї
Розміри	довжина (A) 597 – 2500 $\frac{1}{6}$ мм (з додатковим підсилювачем для довжини панелі >2000 мм) ширина (B) RB25: 298 – 602 $\frac{1}{3}$ мм з кроком 8 мм RB35 / RB55: 247 – 700 $\frac{1}{4}$ мм
Розмір панелі	max. 1.75 м <sup>2</sup>
Система	
Стандартні	U-профіль + H-профіль 35 мм
Особливості	периметрові панелі

# MESH Приховані решіткові системи

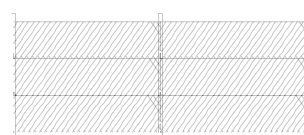
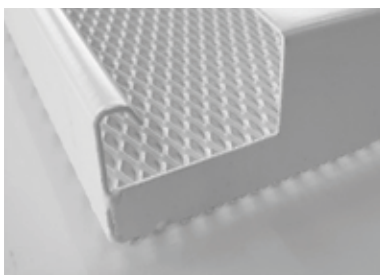
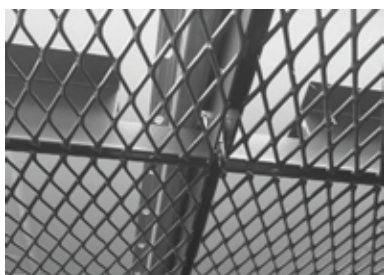
MESH R-Clip



MESH R-H 200

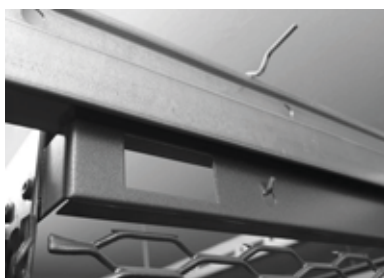


MESH R-H 200 MT



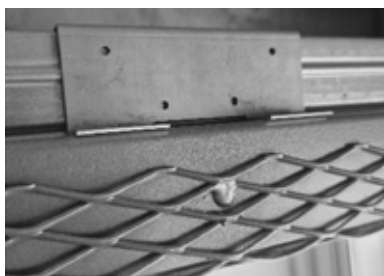
## Фіксуєча кліпса / Варіанти кріплень безпеки

для MESH R-Clip

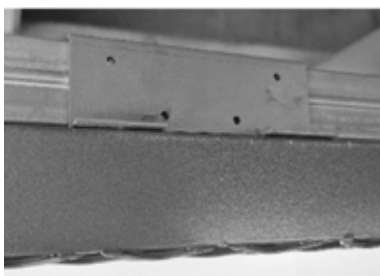


Обидва рішення дозволяють витягнути панель з повністю встановленої стелі. Для цього необхідний спеціальний інструмент для витягання.

для MESH R-H 200

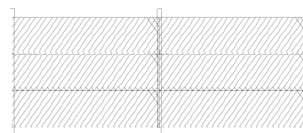
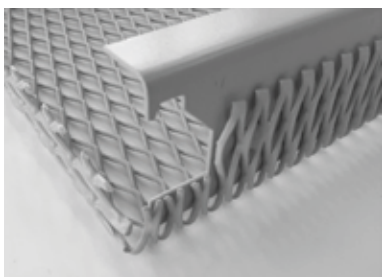


для MESH R-H 200 MT

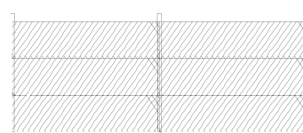
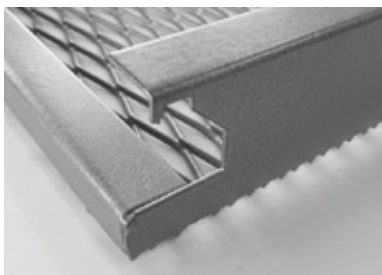
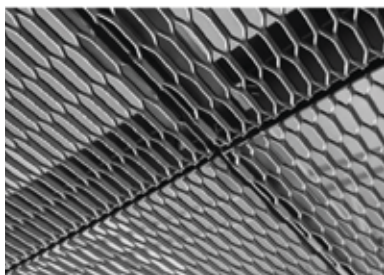


## MESH Приховані решіткові системи

MESH R-H 215



MESH R-H 215 MT



	Стандартні конструкції				Варіанти дизайну Vario (за запитом)							Особливості	
	KD100	RB25	RB35	RB55	Розміри	Форми	Алюміній з покриттям перед виготовленням	Візерунки	Кольори RAL	Вирізи	Альтернативні варіанти решітки	Функція безпеки	Функція відкидання
MESH R-Clip		■	■	■	■	■		■	■	■	■	■	
MESH R-H 200	■	■	■	■	■	■	■	■	■	■	■	■	
MESH R-H 200 MT		■	■	■	■	■		■	■	■	■	■	
MESH R-H 215	■	■	■	■	■	■	■	■	■	■			
MESH R-H 215 MT		■	■	■	■	■		■	■	■			

Характеристики	Детальна інформація	
Колір / Візерунки	RAL 9010                      RAL 9006                      RAL 9007                      RAL 9005	KD100 * Q6 x 4.5 - 1.2 x 1 35% Відкрита площа (X) = 1.5 мм (Y) = 1.0 мм                      RB25 R16 x 8 - 2 x 1 50% Відкрита площа (X) = 3.0 мм (Y) = 1.0 мм                      RB35 R28 x 10 - 2 x 1.5 58% Відкрита площа (X) = 3.5 мм (Y) = 1.5 мм                      RB55 R43 x 13 - 2.5 x 1.5 62% Відкрита площа (X) = 4.0 мм (Y) = 1.5 мм
Вага	8.5 - 10.5 kg/m <sup>2</sup>	
Реакція на вогонь	<b>Євроклас A2-s1, d0</b> згідно EN 13501-1	
Стійкість до вологи	<b>90% RH</b>	
Якість повітря в приміщенні	A+                      IAC Gold	
Екологічність	EN ISO 14021 17.3% (2023)                      EPD EN 15804                      cradle to cradle SILVER	
Легкість очищення		