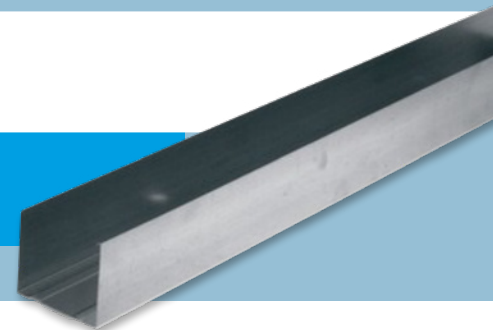


KNAUF UD28/27-PROFIELEN

Onderdeel van onderconstructies van Knauf plafonds en voorzetwanden op basis van CD60/27 profielen of Veerregels



MATERIAAL

Productbeschrijving

Knauf UD28/27-profielen zijn lichte, dunwandige en koudgevormde U-vormige profielen van verzinkt staal. De afmetingen en profilering zijn afgestemd op het specifieke gebruik.

Opslag

UD28/27-profielen bij voorkeur binnen of onder een overkapping opslaan, hoewel opslag in de open lucht binnen ca. 1 jaar niet tot problemen zal leiden. De profielen opslaan in de originele bundels in profielenbokken of in schappen.

Kwaliteit

UD28/27-profielen worden geproduceerd conform EN 14195 als type U. De profielen zijn thermisch verzinkt in de klasse Z100 conform EN 10346.

TOEPASSINGSGBIED

Hoewel de naam UD-profiel duidt op U-profielen voor plafondtoepassingen (naar het Duitse 'Decke'), hebben UD28/27-profielen een breder gebruik:

- › Randprofielen voor afgehangen Knauf plafonds.
- › Plafond- en vloeraansluiting voor gesteunde Knauf voorzetwanden op basis van CD60/27 profielen.

UD28/27-profielen zijn bedoeld voor niet-dragende plafond- en voorzetwand-systemen binnenshuis.

EIGENSCHAPPEN

- › Breedte 27 mm, hoogte 28 mm
- › Gewichts- en ruimtebesparend ten opzichte van houten regels
- › Vorm- en maatvast
- › Makkelijke en snelle verwerking
- › Corrosiebestendig klasse B (EN 13964)
- › Volledig recyclebaar

VERWERKING

Op maat maken

CD60/27-profielen op maat maken met een blikshaar, knabbelschaar, afkortzaag met metaal- of alleszaagblad of haakse slijper met doorslijpschijf.

Bevestigen

Knauf UD28/27 profielen worden als randprofielen voor plafonds toegepast (plafonds op basis van CD60/27-profielen of Veerregels) en daarbij tegen de omringende wanden bevestigd. Bij een ongelijke onderconstructie (D112 systeem) worden de basisprofielen op het UD28/27 profiel opgelegd, de draagprofielen er in. Bij een niveaugelijke onderconstructie of veerregelplafond worden de profielen altijd in het UD28/27 profiel geschoven.

Bij voorzetwanden worden de UD-28/27 profielen op de vloer en tegen het plafond bevestigd.

Het UD28/27 profiel wordt op de ondergrond bevestigd met:

- › Knauf Slagplug Kunststof of Knauf Slagplug Metaal bij steenachtige ondergronden. Gebruik bij cellenbeton Hilti HUS3-P schroeven.

- › Knauf Universeelschroef 4,3x35 mm bij houten ondergronden of Knauf wanden en plafonds. Schroef bij Knauf wanden en plafonds in de metalen profielen.
- › Knauf Snelbouwschroeven 25 mm bij Knauf Brio vloeren.

Bevestig de UD28/27 profielen zorgvuldig in één vlak rondom het plafond op de juiste hoogte. Bevestigingsafstand h.o.h. 500 mm. Verleng de profielen door de uiteinden koud tegen elkaar te monteren en de profielen op maximaal 100 mm vanaf de uiteinden aan de ondergrond te bevestigen.

Dichtingsband

Bij plafonds of voorzetwanden met een brandwerende en/of geluidsisolerende functie, dient vóór het bevestigen de rugzijde van de UD28/27 profielen te worden voorzien van Knauf Dichtingsband 30 mm. Alternatief kan worden gekozen voor UD28/27 profielen die inclusief Dichtingsband worden geleverd.

Gereedschap

Blikshaar, knabbelschaar, afkortzaag of haakse slijper.

ASSORTIMENT

Artikel	Afmetingen	Verpakking	Artikelnummer	EAN code
Knauf UD28/27 profiel	28x27x0,6x3000 mm	bundel 10 st	3351	4003982027535
	28x27x0,6x4000 mm	bundel 10 st	60136	4029369042922
Knauf UD28/27 profiel, voorzien van Dichtingsband	28x27x0,6x3000 mm	bundel 10 st	518273	4029369071625

SPECIFICATIES

Eigenschap	
Materiaal	Staal DX51D (EN 10020)
Corrosiebescherming	Thermisch verzinkt, klasse Z100 (100 g zink per m ² verdeeld over beide zijden; EN 10346)
Brandklasse	A1 (EN 13501-1)
Treksterkte	≥ 270 N/mm ²
Rekgrens	≥ 240 N/mm ²
Materiaaldikte	0,6 mm
Profielbreedte	28 mm
Flensbreedte	27 mm
Diktetolerantie	+/- 0,06 mm (EN 10143)
Profielbreedtetolerantie	+/- 0,5 mm (EN 14195)
Flensbreedtetolerantie	+/- 0,5 mm (EN 14195)
Lengtetolerantie	
› L = 3000 mm	+/- 3 mm
› L = 4000 mm	+/- 4 mm

Knauf B.V.

Mesonweg 8-12
3542 AL Utrecht
(030) 247 33 11
www.knauf.nl

Knauf Techniek

Voor meer informatie:
(030) 247 33 89
techniek@knauf.com

KDB/TUDP/01/T24805

Constructieve, statische en fysische eigenschappen van de Knauf producten worden uitsluitend gewaarborgd indien gebruik wordt gemaakt van de geadviseerde Knauf systemen.

De informatie op onze website (www.knauf.nl) en alle onderliggende pagina's, waaronder dit Technisch Blad, heeft tot doel onze klanten te informeren. De informatie in dit Technisch Blad wordt met de grootst mogelijke zorg door Knauf samengesteld en reflecteert onze actuele kennis van onze producten en hun toepassingen. Aan de informatie in het Technisch Blad kunnen echter geen rechten worden ontleend en wij bieden geen garantie in geval van het gebruik van de gegevens in dit Technisch Blad, noch aanvaarden wij enige aansprakelijkheid voor schade die direct of indirect wordt geleden door het bezoek aan onze website of voor het gebruik van de gegevens in dit Technisch Blad. Wij behouden ons het recht voor om de verstrekte informatie op elk moment te wijzigen. Op het fotomateriaal op onze website en op dit Technisch Blad heeft Knauf het auteursrecht. Het gebruik van ons fotomateriaal op enige wijze en in enige vorm is niet toegestaan zonder schriftelijke toestemming van Knauf.

