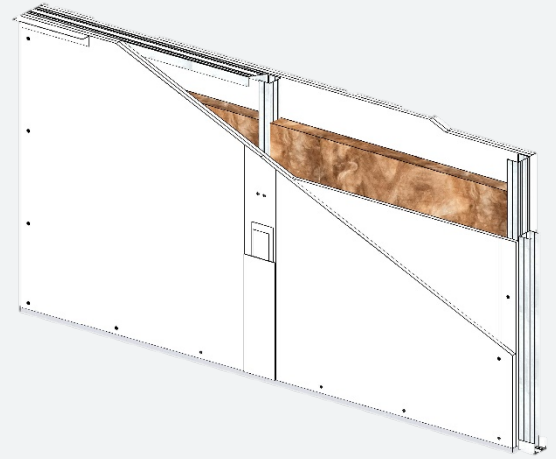


CLOISON KNAUF METAL 120/70 KNAUF HYDROPROOF® BA13



DESCRIPTION DU SYSTEME

Les cloisons KNAUF METAL HYDROPROOF® 120/70 sont constituées par assemblage de deux plaques de plâtre à hydrofugation renforcée KNAUF HYDROPROOF® BA13 sur chaque face, vissées sur une ossature métallique KNAUF.

Le système est composé de :

- 4 x KNAUF HYDROPROOF® BA13
- Montants M70/35 (Z275) ou M70/40 (Z275) simples ou doubles, entraxe 600mm ou 400mm (selon hauteur désirée)
- Un isolant en laine minérale selon la performance feu et/ou acoustique
- Vis KNAUF HYDROPROOF® TTPC 25 et 35 mm
- Vis TRPF 9,5 mm
- Enduit KNAUF Proplak HYDROPROOF®
- Bande à joint KNAUF HYDROPROOF®
- Bande KNAUF Étanche
- SPEC KNAUF Étanche (traitement des pieds de cloisons)
- SPEC KNAUF Étanche (toute surface)

DOMAINE D'EMPLOI

Les cloisons KNAUF METAL HYDROPROOF® 120/70 sont principalement destinées à la réalisation d'ouvrages en :

- Neuf et rénovation
- Locaux cas A
- Locaux intérieurs classés EB +p – EB + c et locaux à très forte hygrométrie (Se référer au DTA en vigueur pour les détails sur les ouvrages visés)

DOCUMENTS DE RÉFÉRENCE

Justificatifs feu :

- KM 120/70 – EI120 :
 - PV EFR-22-004169 + Ext.23/1

Justificatif acoustique :

- Simulation AcouS-TIFF® : nous consulter

Mise en œuvre conformément à :

- NF DTU 25.41
- DTA 9/25-1081_v1 valide du 21/11/2025 au 21/11/2029

CARACTÉRISTIQUES TECHNIQUES

Type de cloison	120/70	
Type de plaque	4 x KNAUF HYDROPROOF® BA13	
Vide interne (Vi) [mm]	70	
Nombre x Épaisseur de plaques (Ep) [mm]	4 x 12,5	
Type d'ossature	M70/35 (pour locaux EB + P) M 70/40 Z275 (pour les locaux EB + C et locaux à très forte hygrométrie)	
Poids contre cloison max. sans LM * [kg/m²]	49,5	
Hauteur maximale (Hc)* [m]		
	Entraxe (Dm) [mm]	
Montants simples - [600	3,95
	400	4,40
Montants doubles -] [600	4,80
	400	5,35
Résistance au feu	Épaisseur [mm]	
Sans laine	/	EI120
Avec laine minérale	70	EI120
Indice d'affaiblissement acoustique [dB]	Épaisseur [mm]	
Sans laine	/	/
Avec laine minérale	70	50 (Simulation AcouS-TIFF®)
Dispositions particulières de mise en oeuvre		
Performance Feu :	Oui : Consulter le PV de résistance au feu	
Performance Acoustique :	Oui	
Autre :	Le système est composé d'accessoires KNAUF HYDROPROOF® spécifiques pour garantir la performance et la durabilité du système dans les domaines d'emplois visés.	

