

## Butyl kleefband

Dichtingsband voor verdeelvoegen

Technische fiche

09/2025



### Productbeschrijving

Kleefband op basis van butylrubber en met een weefsel in polypropyleen, die voor een duurzame afdichting zorgt ter hoogte van verdeelvoegen.

#### Afmetingen

Lengte: 20 m  
Breedte: 100 mm  
Dikte: 0,6 mm

#### Opslag

Indien droog en stofvrij opgeslagen kan het product gedurende max. 24 maanden bewaard worden.

#### Verpakking

##### Art. 887351

- 20 m/stuk
- 1 stuk/doos
- 120 dozen/pallet

### Toepassingsgebied

De band wordt gebruikt in het kader van het gevelisolatiesysteem Knauf Komfort-Wall Brick (met harde bekleding), en dient om de afdichting ter hoogte van de verdeelvoegen te waarborgen en mogelijke vochtinfiltratie in het systeem te voorkomen.

### Eigenschappen en voordelen

- Grijs kleur met wit weefsel
- Gemakkelijk aan te brengen
- Verzekert de water- en winddichtheid
- Hoge weerstand tegen vocht en veroudering
- Zelfafdichtend bij perforatie door een spijker of schroef
- Hoge kleefkracht
- Kan bedekt worden met een cementering of een kleefmortel van Knauf

## Verwerking

- De oppervlakken moeten droog, vetvrij en vrij van vuil en stof zijn. Bij lage temperaturen neemt de hardheid van het product toe en vermindert de hechting. Het wordt daarom aanbevolen om het product vóór gebruik gedurende minimaal 2 uur te conditioneren bij een temperatuur tussen + 15 en + 25 °C.
- Maak een uitsnijding in de isolatie en in de wapeningsmortel ter hoogte van de verdeelvoeg. Breedte van de voeg: min. 5 mm, diepte van de uitsnijding: ca. 50 mm.
- Rol de band van de rol af en snijd deze op de gewenste lengte. Verwijder de beschermfolie en breng de band aan op de wapeningsmortel ter hoogte van de voeg. Druk de band goed aan met behulp van een roller om een optimale hechting te garanderen.

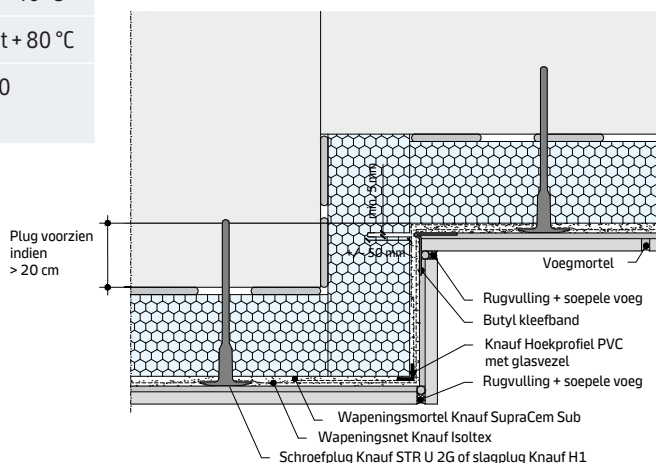
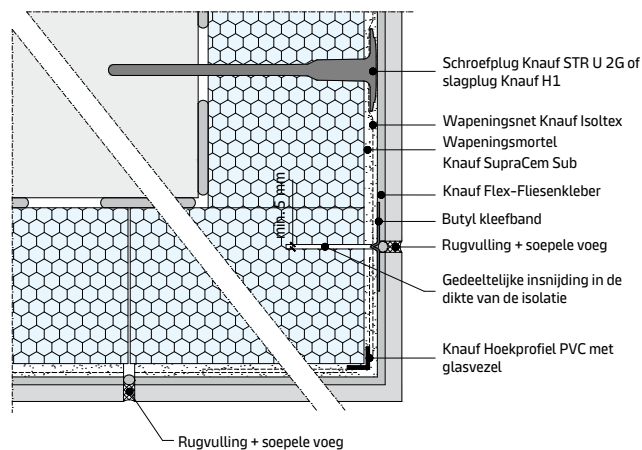
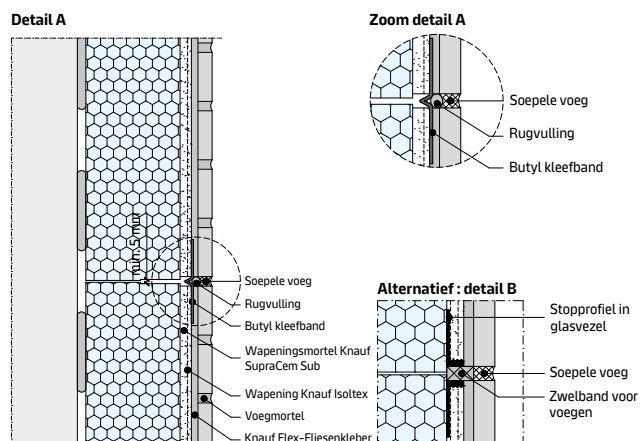
## Opmerkingen

- De band is niet ontworpen voor voegen die aan mechanische spanningen worden blootgesteld. De voeg moet zonder enige spanning worden aangebracht, door de band op het oppervlak te drukken en glad te strijken.
- De band is niet compatibel met oliën, vetten en veel organische oplosmiddelen.
- Vermijd contact met de ogen en de huid. Was uw handen na manipulatie van de band.

## Technische gegevens

|                                                        |                     |
|--------------------------------------------------------|---------------------|
| Brandreactie volgens EN 13501-1                        | E                   |
| Trekweerstand volgens EN 12311-2                       |                     |
| Lengterichting                                         | ≥ 2,5 MPa           |
| Dwarsrichting                                          | ≥ 1,5 MPa           |
| Rek bij maximale kracht volgens EN 12311-2             |                     |
| Lengterichting                                         | ≥ 100 %             |
| Lengterichting                                         | ≥ 120 %             |
| Plaatsingstemperatuur                                  | + 5 °C tot + 40 °C  |
| Gebruikstemperatuur                                    | - 40 °C tot + 80 °C |
| Waterdampdiffusieweerstandsgetal $\mu$ volgens EN 1931 | ≥ 100000            |

## Principedetails



## Knauf Belgium

Rue du Parc Industriel 1,  
B-4480 Engis

## Technische dienst

Tel.: +32 (0) 4 273 83 02

technics@knauf.be

[www.knauf.com](http://www.knauf.com)

K4304/NL/09.25/0/ESDFI/TF

### OPGELET:

Deze technische fiche heeft tot doel onze klanten te informeren. Ze doet alle vorige versies teniet. De gegevens stemmen overeen met onze meest recente staat van kennis, maar wij kunnen er nooit aansprakelijk voor worden gesteld. Wij raden u aan contact op te nemen met onze technische dienst om de juistheid van de informatie te controleren. Alle rechten voorbehouden. Wijzigingen en overname van fotomateriaal, zelfs gedeeltelijk, vereisen de uitdrukkelijke toestemming van Knauf. Bouwkundige, statische en bouw fysische eigenschappen van Knauf systemen kunnen enkel gegarandeerd worden wanneer er ofwel gebruik wordt gemaakt van Knauf systeemcomponenten ofwel componenten die door Knauf aanbevolen worden.