

Bande SR

Bande souple à rainures - l'élément tampon aux raccords avec les enduits

Fiche technique

05/2026



Description produit

Bande souple en caoutchouc mousse, autocollante sur une face, résistante aux intempéries et aux rayons UV.

Stockage

Stocker au sec à des températures entre + 1 °C et + 20 °C. La qualité du produit reste constante pendant 12 mois.

Qualité

Le produit est soumis à un contrôle de qualité permanent.

Domaines d'application

La Bande SR constitue un élément tampon aux raccords entre enduits et autres éléments de façade (seuils, couvre-murs, etc.), en particulier vis-à-vis des mouvements thermiques engendrés par des éléments en aluminium. La Bande SR agit comme bande antirésonance et protège l'enduit des sollicitations au niveau des points de contact avec d'autres éléments de construction.

Propriétés et avantages

- De couleur blanche
- Résistante à l'ozone
- Résistante aux intempéries
- Résistante à l'eau de condensation
- Résistante aux UV
- Autocollante
- Largeur de 30 mm, divisible en 4 x 7,5 mm
- En rouleau de 15 m de longueur, découpable sur mesure

Mise en œuvre

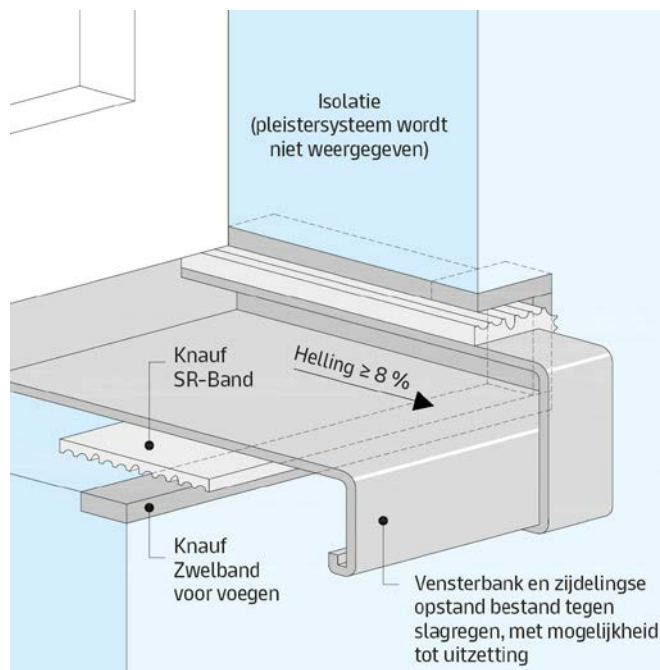
Une garantie sur le système pourra être octroyée à la condition que les prescriptions de mise en œuvre suivantes soient respectées et que l'ensemble des produits appliqués provient de Knauf. Pour toute situation sortant du cadre général de cette fiche technique ou en cas d'ambiguïtés dans les prescriptions, consulter le service technique.

- Couper la longueur de bande souhaitée.
- Coller la Bande SR sur un support sec et exempt de poussière et de tout autre élément pouvant nuire à l'adhérence.
- Au besoin, la bande peut être séparée en 4 x 7,5 mm, ou encore être coupée sur la longueur à la largeur souhaitée.
- Une fois la bande collée dans l'alignement, appliquer l'enduit. Le mortier s'accroche dans les rainures.
- Après l'application de l'enduit de finition, l'excédent de Bande SR peut être coupé à ras et retiré.
- En présence de temps d'attente plus longs ou de supports critiques (p. ex. seuils de fenêtre en pierre), il est recommandé de ne pas retirer entièrement la bande autocollante située au dos de la Bande SR. À cette fin, la Bande SR permet de procéder à un essai de collage préalable.

Conseil

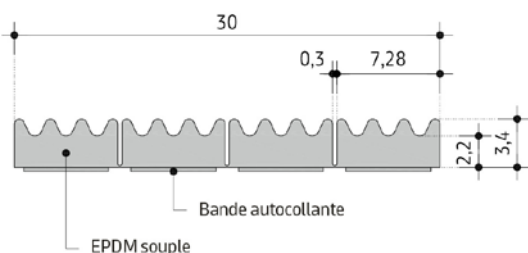
La Bande SR n'est pas prévue pour la réalisation de raccords étanches à la pluie battante. Pour ce faire, des mesures complémentaires doivent être prises, par exemple à l'aide de la Bande d'étanchéité pour joints.

Représentation schématique



Données techniques

Description	Unité	Bande SR
Matériau	–	EPDM souple à cellules fermées
Dureté	–	50 – 60 Shore 00
Déformation résiduelle après compression	%	Max. 70
Absorption d'eau	%	Max. 1
Résistance à la température	°C	- 30 à + 70
Colle	–	Caoutchouc de synthèse
Support de colle	–	Armature de fibranne
Film de protection	–	Papier siliconé brun



Knauf Belgium

Rue du Parc Industriel 1,
B-4480 Engis

Service technique

Tel.: +32 (0) 4 273 83 02

technics@knauf.be

www.knauf.com

Bande SR/FR/05.26/0/ESDFI/FT

ATTENTION :

Cette fiche est destinée à l'information de notre clientèle. Elle annule toutes les précédentes. Les données correspondent à l'état le plus récent de nos connaissances, mais ne sauraient en aucune façon engager notre responsabilité. Nous vous recommandons de prendre contact avec notre service technique afin de vérifier l'exactitude des informations. Tous droits réservés. Les modifications, reproductions photomécaniques, même si elles sont faites par extrait, nécessitent l'autorisation expresse de Knauf. Les propriétés constructives, statiques et physiques des systèmes Knauf ne peuvent être garanties qu'à condition d'utiliser exclusivement des composants des systèmes Knauf ou des produits recommandés par Knauf.