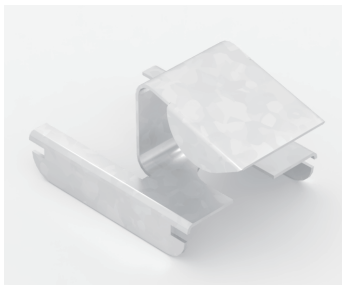


Clip de fixation poutrelle pour CD 60/27

Élément de fixation pour les sous-structures d'habillages en plaques de plâtre de colonnes et poutres en acier

Fiche technique

08/2025



Description produit

Le clip de fixation poutrelle pour CD 60/27 en acier est le moyen de fixation optimal pour la réalisation de sous-structures en profilés CD 60/27 d'habillages en plaques de plâtre de colonnes et poutres métalliques.

Le clip peut être utilisé pour des épaisseurs de semelle allant de 11 à 17 mm.

- Fixation sûre de la sous-structure
- Mise en oeuvre aisée
- Fixation directe à la colonne/poutre en acier sans forage

N° d'article : 00322629

Domaine d'application

En combinaison avec les profilés métalliques CD 60/27, les clips de fixation poutrelle permettent de construire la sous-structure sur laquelle sont fixées les plaques de plâtre destinées à l'habillage de colonnes et poutres en acier (HEA, HEB, IPE, IPN.).

Ils sont notamment utilisés dans les systèmes de protection contre l'incendie des colonnes et poutres au moyen de plaques Fireboard.

Mise en œuvre

Insérer le clip de fixation poutrelle dans le profilé CD 60/27. Si nécessaire, desserrer ou resserrer la tête du clip. Serrer le clip sur la semelle de la colonne/poutre en acier.

Données techniques

Désignation	Unité	Valeur	Norme
Matériau		Acier laminé à froid et revêtu DX51D	EN 10346
Épaisseur	mm	1,00	-
Zingage		min. Z 100 ou AZ 100 ou ZA 095	-
Livraison	pièces/paquet	50	-

Knauf Belgium

Rue du Parc Industriel 1,
B-4480 Engis

Service technique

Tel.: +32 (0) 4 273 83 02

technics@knauf.be

www.knauf.com

Clip de fixation poutrelle pour CD 60/27_DSP_FR.be

ATTENTION :

Cette fiche est destinée à l'information de notre clientèle. Elle annule toutes les précédentes. Les données correspondent à l'état le plus récent de nos connaissances, mais ne sauraient en aucune façon engager notre responsabilité. Nous vous recommandons de prendre contact avec notre service technique afin de vérifier l'exactitude des informations. Tous droits réservés. Les modifications, reproductions photomécaniques, même si elles sont faites par extrait, nécessitent l'autorisation expresse de Knauf. Les propriétés constructives, statiques et physiques des systèmes Knauf ne peuvent être garanties qu'à condition d'utiliser exclusivement des composants des systèmes Knauf ou des produits recommandés par Knauf.