

LET OG HURTIG MONTAGE!



KNAUF PROFESSIONEL KVALITET!



- +** **Professionelt slutresultat**
Knauf anbefaler altid at anvende professionelle spartelmasser og værktøj for et perfekt slutresultat. Prøv fx Knauf Sheetrock produkter.



- +** **Video Wet-Stick**
Scan koden og se intro-video på Knauf Wet-Stick.



Knauf A/S • Kløvermarksvej 6 • DK-9500 Hobro
Tlf: (+45) 9657 3000 • www.knauf.dk • info@knauf.dk

KNAUF

OPSÆTNING /
BRUGSANVISNING

VANDAKTIVERET HJØRNEKANT TIL
PÅLIMNING PÅ GIPSKARTONPLADER

WET-STICK

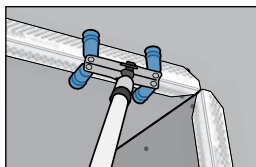


WET-STICK

Det klare naturlige valg

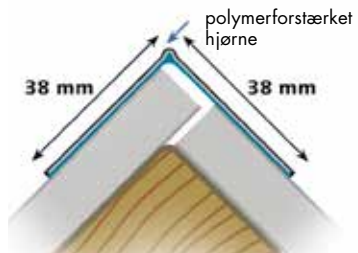
Wet-Stick anvendes til udvendige 90° hjørner. Wet-Stick er slagfast og anvendes til områder med meget trafik

- Vandaktiveret lim på indersiden af profilet
- Stødsikker kant. Hurtigtørrende.
- Den lille vulst danner en perfekt, skarp kant til spartling.
- Kræver mindre spartelmasse.
- Ingen papirflader, der kan fnuldre, give skjolder eller delaminere
- Garanteret ingen revner.
- Fås i længderne: 2,44 - 2,74 og 3,05 m.
- Spray - Vent - Påsæt. Nemt og professionelt!
- Opbevares tørt og frostfrit. Den relative luftfugtighed må ikke overstige 75% RF.



- + Husk Knauf kontrolle til perfekt påsætning.

VANDAKTIVERET HJØRNEPROFIL



KNAUF WET-STICK

VANDAKTIVERET HJØRNEPROFIL TIL PÅLIMNING PÅ GIPSKARTONPLADER

Kompositmateriale, delaminerer og krøller ikke

Ovale huller sikrer maksimal spartling og vedhæftning samt minimal krympning

Overfladen fnuldrer ikke ved slibning

BRUGSANVISNING

FORBEREDELSE

Kør din spartel henover væggen overflade for at fjerne evt. ujævnheder. Hvis der er forhøjninger fra skruehuller eller andre ujævnheder skal disse udbedres inden opstart.

(A) Afmål og tilpas Wet-Stick til passende længder med en saks eller lignende.

- + Spar tid ved at bruge en kapsav ved afskæring til samme længde. Brug kridtlinje til at holde et lige hjørne over store længder.

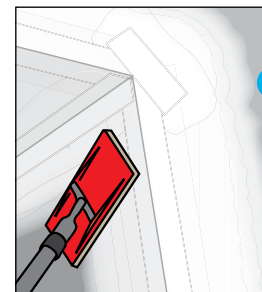
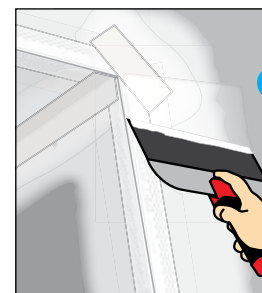
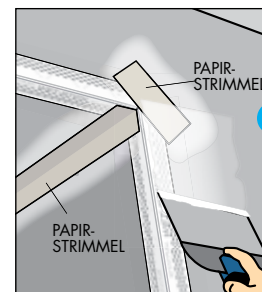
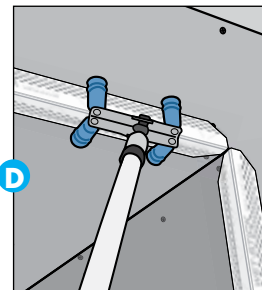
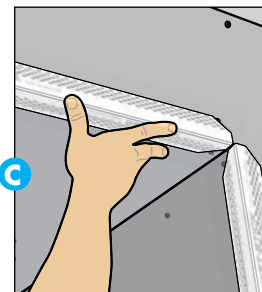
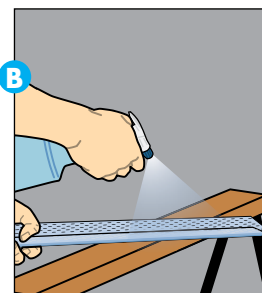
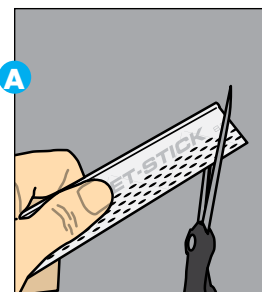
(B) Wet-stick profilerne placeres på bukke og fugtes med en vandforstøver over hele overfladen med rent vand, det er vigtigt at der er vand på hele overfladen. **Det bedste resultat fås ved at placere Wet-stick profilet som et opadvendt "V".** Klar til brug efter ca. 2 minutter.

- + Brug varmt vand i koldt vejr; det aktiverer limen hurtigere og sikrer god vedhæftning.

TRIN 1

(C) Når det overskydende vand er forsvundet, og limen er aktiveret (efter ca. 2 minutter) afhængig af temperatur og luftfugtighed, monteres Wet-Stick hjørnet. Husk at anvende hjørnerulle.

(D) Brug Knauf Wet-Stick roller (eller lignende blødt pårulningsværktøj) til hurtigere og bedre montering. Lad limen sætte sig i 60 minutter (afhængig af rumtemperatur og luftfugtighed) før påføring af spartelmasse.



TRIN 2

Wet-Stick skal have fuld vedhæftning på gipskartonpladen før spartling. Påfør spartelmasse (E) med en ca. 20 cm bred spartel. Lad det tørre helt.

TRIN 3

Slib evt. ujævnheder eller forhøjninger af spartelmasse fra første spartellag væk med sandpapir.

(G) Brug en ca. 25 cm bred spartel til jævn påføring af spartellag nr. to. Lad det tørre helt.

- + Brug af en finish spartelmasse i dette trin gør overfladebehandling og slibning meget lettere.

TRIN 4

(H) Brug sandpapir korn 120 - 180, hvis det sidste lag er en finish spartelmasse. Brug sandpapir korn 100 - 150, når det sidste lag er en universalspartelmasse.

Wet-Stick fnuldrer ikke som andre papirlaminerede hjørnekanten. Se evt. også Knauf Danogips spartelmanual for yderligere info om spartling.

- + Ved maling påfør en grunder til gipsplader for at forsegle spartelmassen og for at sikre en flot og ensartet overflade.