



Knauf AMF GmbH & Co. KG

Elsenthal 15, D-944 81 Grafenau, SRN

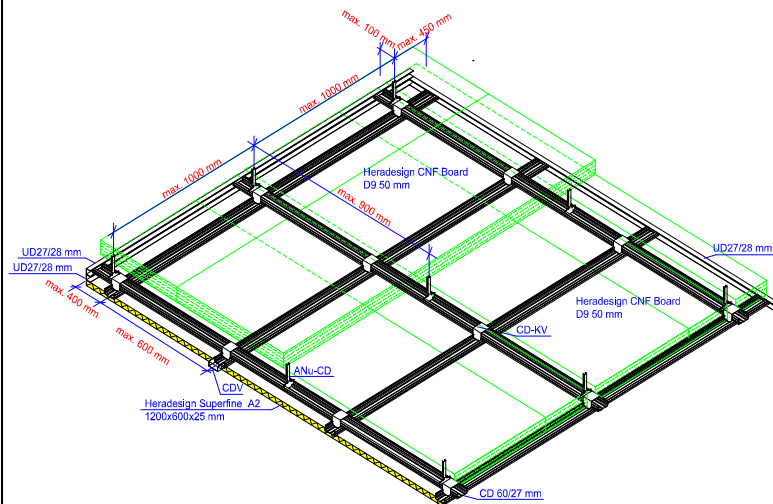
Technický list

TL 3-480:2017

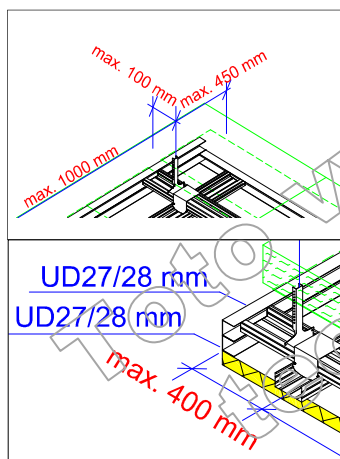
Strana 1 ze 3

SYSTEM B – PŘÍMO ŠROUBOVANÉ DESKY

Samostatný požární předěl – zatížení zdola



Detaily umístění nosných prvků



Postup montáže :

Montáž může provádět pouze firma, která se prokáže platným „Potvrzením“ o zaškolení vydaným AMF. Obecná pravidla pro montáž upravují „Všeobecné technické podmínky pro montáž podhledů s požární odolností“ vydané Knauf AMF.

Nejdříve je na zdi, sloupy (pouze masivní) připevněn kovovými hmoždinkami, šrouby nebo ocelovými hřeby po 300 mm v příslušné výšce (+ 25 mm od lícové roviny podhledu) okrajový profil UD28/27, ve směru příčném na orientaci hlavních profilů dva nad sebou. Následně jsou na nosnou konstrukci stropu v osových vzdálenostech odpovídajících rozměru rastru, max. po 1000 mm, zavěšeny příslušným způsobem, s použitím hmoždinek odsouhlasených pro daný typ stropní konstrukce, pomocí

Dokladováno :

Zkouška : 210007043-2- MPA NRW dle
DIN EN 1364-2 a DIN EN
1363-1

PKO :

Klasifikace požární odolnosti podle
ČSN EN 13501-2

EI30 (a←b)

Technické údaje:

podhled jako samostatný požární předěl,
klasifikovaný dle ČSN EN 13 501-2 pro
zatížení požárem zdola

plošná hmotnost podhledu ~29,5 kg/m²

desky Heradesign Superfine A2 tloušťky
25mm

max.rozměr 1200x600 mm

hrana AK-01

rozměr hlavních a příčných profilů
60/27/0,6 mm

maximální vzdálenost hlavních profilů
1000 mm

maximální vzdálenost závěsů
925 mm

tepelná izolace Heradesign CNF Board D9
2 x 50 mm

Použité montážní prvky:

Desky Heradesign Superfine A2 max.
rozměr 1200x600x25 mm,
hrana AK-01

CD60/27/0,6 Hlavní nosný CD-profil

CD60/27/0,6 Příčný CD-profil

ANu-CD Závěs Nonius pro CD-profil
(+ horní díl + 2 x závlačka)

UD28/27/0,6 Okrajový UD-profil

CD-KV Křížová spojka pro CD-profil

CDV Spojka pro CD-profil

CNF Board D9 Tepelná izolace tl.2x50 mm

Šrouby Heradesign® 50 mm

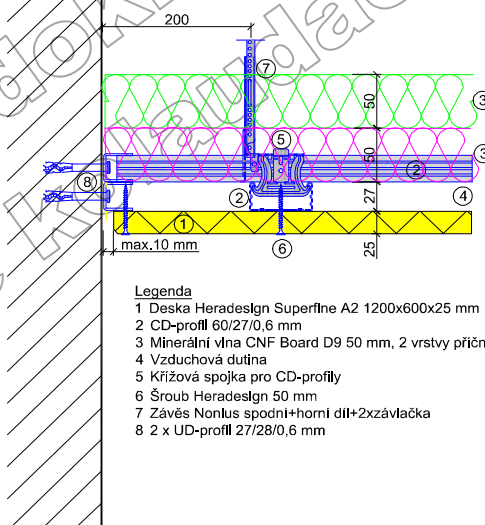
SYSTÉM B – PŘÍMO ŠROUBOVANÉ DESKY

závěsů Nonius (ANu-CD spodní + Ano horní díl, zajištěno 2 závlačkami Sti), hlavní profily CD60/27 mm, napojované podélně spojkami CDV, přitom musí být mezi konci hlavních profilů mezera cca.10 mm, u napojení hlavních profilů je umístěn přidaný závěs Nonius. Spodní díly závěsu Nonius jsou na CD-profil fixovány 2 ks samořezných šroubů. Hlavní CD-profil je adjustován v požadované výšce (+ 52 mm od lícové roviny podhledu), přitom je první CD-profil umístěn ve vzdálenosti do 400 mm od stěny. Konce CD-profilů jsou zasunuty do horního UD-profilu tak, aby byla mezi zdí a profilem zachována mezera 10 mm. Vzdálenost závěsů je max. 925 mm, první závěs max. 100 mm ode zdi. Příčně jsou na hlavní profily pomocí křížových spojek CDV zavěšeny po max. 600 mm nosné CD-profil, uložené do spodních okrajových UD-profilů obdobně jako hlavní profily a obdobně podélně napojované, první nosný CD-profil je max. 400 mm od stěny.

Do takto vzniklé konstrukce se postupně natěsno vkládá tepelná izolace CNF Board D9/50 tloušťky 50 mm a to tak, že příčně na nosné (spodní) CD-profil se mezi hlavní profily ukládá první vrstva, na ni následně v příčném směru druhá vrstva, která překrývá shora profily konstrukce.

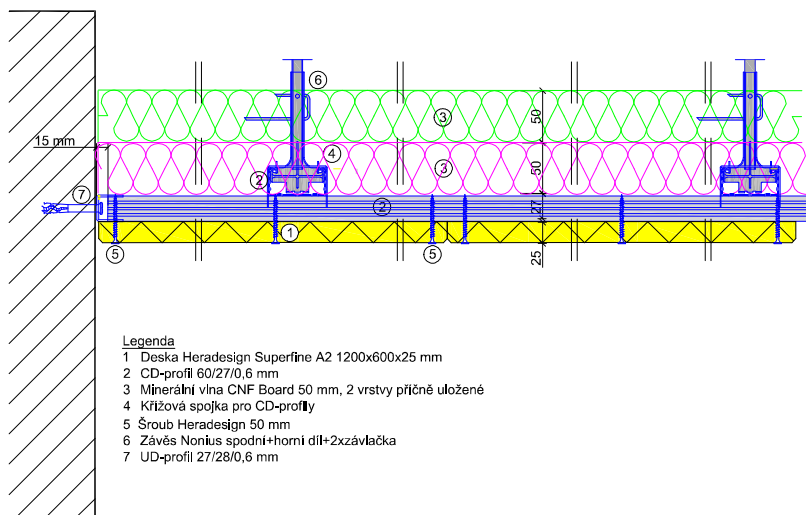
Na nosné CD-profil se pomocí šroubů Heradesign připevňují podhledové desky Heradesign Superfine A2, přitom každá deska je do každého odpovídajícího nosného profilu přišroubována min. 3 ks šroubů. Na okraji se desky šroubují do okrajového UD-profilu.

Napojení na stěnu



- Legenda
- 1 Deska Heradesign Superfine A2 1200x600x25 mm
 - 2 CD-profil 60/27/0,6 mm
 - 3 Minerální vlna CNF Board D9 50 mm, 2 vrstvy příčně uložené
 - 4 Vzduchová dutina
 - 5 Křížová spojka pro CD-profil
 - 6 Šroub Heradesign 50 mm
 - 7 Závěs Nonius spodní+horní díl+2xzávlačka
 - 8 2 x UD-profil 27/28/0,6 mm

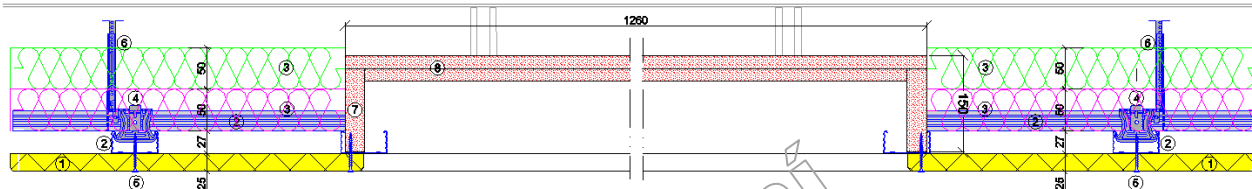
Příčný řez



- Legenda
- 1 Deska Heradesign Superfine A2 1200x600x25 mm
 - 2 CD-profil 60/27/0,6 mm
 - 3 Minerální vlna CNF Board 50 mm, 2 vrstvy příčně uložené
 - 4 Křížová spojka pro CD-profil
 - 5 Šroub Heradesign 50 mm
 - 6 Závěs Nonius spodní+horní díl+2xzávlačka
 - 7 UD-profil 27/28/0,6 mm

SYSTEM B – PŘÍMO ŠROUBOVANÉ DESKY

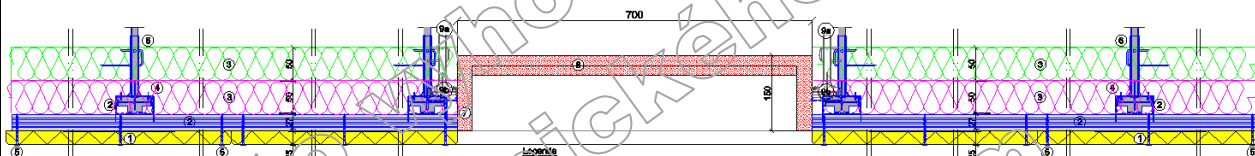
Podélný řez vestavěným světlem



Legenda

- 1 Deska Heradeelign Superline 1200x600x25 mm
- 2 CD-profil 60/27/0,6 mm
- 3 Minerální vlna CNF Board D9 60 mm, 2 vrstvy příčně uložené
- 4 Křížová spojka pro CD-profil
- 5 Šroub Heradeelign 50 mm
- 6 Závěs Nonius spodní+horní díl+2xzávěska
- 7 Knauf Fireboard 30 mm
- 8 Knauf Fireboard 2x20 mm

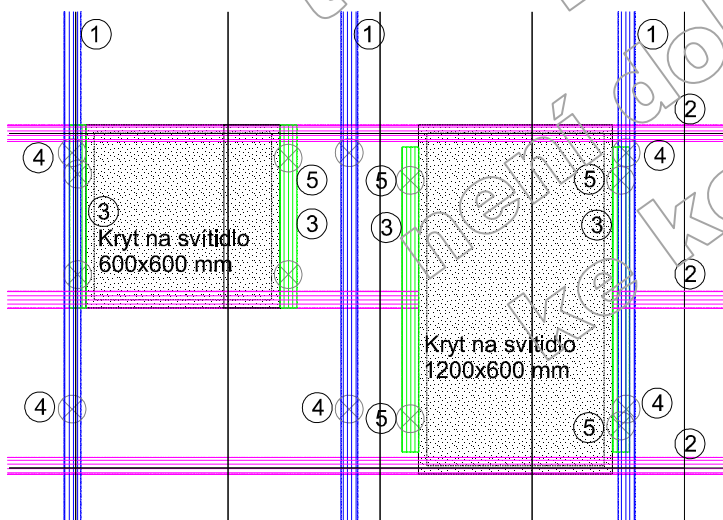
Příčný řez vestavěným světlem



Legenda

- 1 Deska Heradeelign Superline 1200x600x25 mm
- 2 CD-profil 60/27/0,6 mm
- 3 Minerální vlna CNF Board 60 mm, 2 vrstvy příčně uložené
- 4 Křížová spojka pro CD-profil
- 5 Šroub Heradeelign 50 mm
- 6 Závěs Nonius spodní+horní díl+2xzávěska
- 7 Knauf Fireboard 30 mm
- 8 Knauf Fireboard 2x20 mm
- 9 Závěs Nonius - zavěšení krytu
- 10 CD-profil 60/27/0,6 mm - zavěšení krytu

Umístění krytu v konstrukci podhledu



Legenda

- 1 Nosný, horní CD-profil 60/27/0,6 mm
- 2 Montážní, spodní CD-profil 60/27/0,6 mm
- 3 CD-profil 60/27/0,6 mm zavěšení krytu
- 4 Závěsy Nonius konstrukce podhledu
- 5 Závěsy Nonius přivěšení krytu

Uvedené údaje jsou informativní a výrobce nezodpovídá za případné vady či nedostatky způsobené nesprávnou interpretací.