

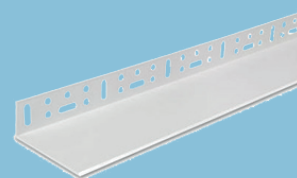


Enduits et systèmes de façades  
isolantes

## P385m

Fiche technique

04/2017



## Profilé de base PERI

Profilé pour enduits de façade

### Description produit

Le guide de montage PERI, disponible en 3 versions, forme, avec le profilé de soubassement PERI, une surface fermée pour délimiter le système de façade isolante. Il s'applique avec des épaisseurs d'isolant de 50 à 200 mm.

### Stockage

Stocker au sec, au frais et horizontalement

### Conditionnement

- 2 m/pce
- 15 pcs/carton
- 50 cartons/palette

### Propriétés

- Portée de 50 mm pour des épaisseurs d'isolant jusqu'à 90 mm en combinaison avec le profilé de soubassement PERI (numéro d'article 00420103)
- Portée de 100 mm pour des épaisseurs d'isolant jusqu'à 140 mm en combinaison avec le profilé de soubassement PERI (numéro d'article 00420104)
- Portée de 160 mm pour des épaisseurs d'isolant jusqu'à 200 mm en combinaison avec le profilé de soubassement PERI (numéro d'article 00420105)

### Contactez-nous

Service technique :

- ▶ Tél.: +32 (0) 427 3 83 02
- ▶ [technics@knauf.be](mailto:technics@knauf.be)

- ▶ [www.knauf.be](http://www.knauf.be)

**Knauf** Rue du parc Industriel 1, B-4480 Engis

### NOTE :

Cette brochure est destinée à l'information de notre clientèle. Elle annule toutes les précédentes. Les données correspondent à l'état le plus récent de nos connaissances, mais ne sauraient en aucune façon engager notre responsabilité. Tous droits réservés. Les modifications, reproductions photomécaniques, même si elles sont faites par extrait, nécessitent l'autorisation expresse de Knauf.