

## Bande d'étanchéité FE

Bande périphérique isolante pour la pose de chapes autolissantes

Fiche technique

04/2025



### Description produit

#### Bande isolante FE 8/100

Bande périphérique stable en polystyrène spécial et mousse polyéthylène, doublée d'une membrane supplémentaire. Très facile à poser au niveau des angles intérieurs.

#### Bande isolante FE 10/120

Bande périphérique aux propriétés amortissantes. Elle est composée de mousse polyéthylène, doublée d'une membrane plastique, avec une face autocollante pour une pose rapide. Une rainure est prévue sur la partie supérieure pour arracher le film facilement

### Domaines d'application

Les bandes isolantes FE offrent la sécurité pour une pose correcte des chapes autolissantes, le tout avec une facilité d'application optimale.

Celles-ci seront appliquées sur tous les éléments constructifs ascendants, afin d'éviter tout contact et tout pont acoustique qui pourrait porter préjudice aux propriétés isolantes.

En cas d'exigences en matière de protection au feu, utiliser des bandes isolantes en laine minérale.

### Conseil pour la bande isolante FE 10/120

Afin de garantir un collage optimal de la bande, il faut particulièrement veiller à assurer :

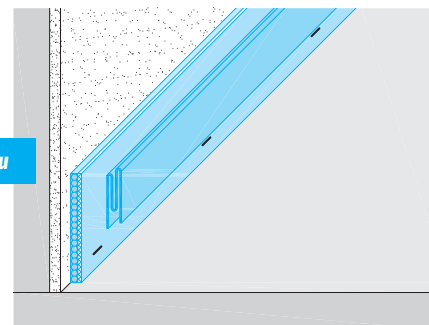
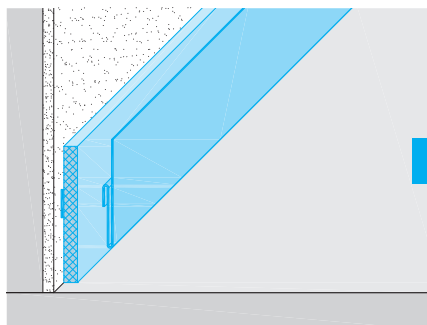
- un support libre de poussières
- une pression suffisante sur la bande
- un stockage dans un local sec et tempéré

### Propriétés et avantages

- excellentes propriétés d'isolation acoustique
- stable
- avec membrane pour un raccord de qualité sans creux
- pose simple et rapide
- bande isolante FE 10/120 autocollante

## Mise en œuvre

Marquer le niveau fini de la chape sur tous les éléments constructifs ascendants. Le bord supérieur de bande isolante devra se trouver au min. 5 mm plus haut que le niveau fini de la chape. La bande sera fixée à l'aide d'agrafes (FE 8/100) ou collée (FE 10/120). Les bandes périphériques doivent dépasser au moins au-dessus du revêtement de finition de la chape. Assurer une pose continue. En cas de besoin, poser deux bandes l'une sur l'autre. Les jonctions entre bandes périphériques seront collées, afin de ne pas créer des „ponts de mortier“ (qui créent des ponts acoustiques).



ou

1.1

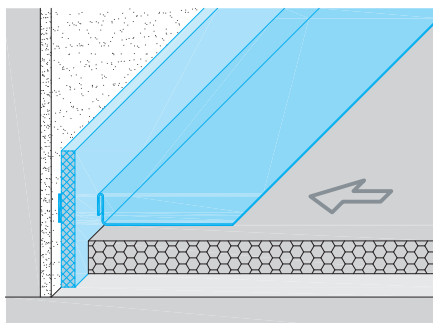
### FE 10/120

Enlever le film protecteur de la face autocollante et presser fermement la bande contre le support. Le support doit être libre de poussières.

1.1

### FE 8/100

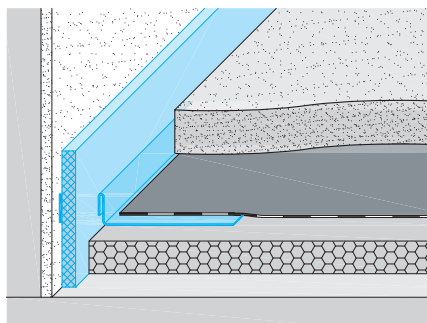
Fixer la bande avec des agrafes selon le niveau fini de la chape. Ne pas agraffer sur la hauteur prévue de la chape !



1.1

### FE 8/100 et FE 10/120

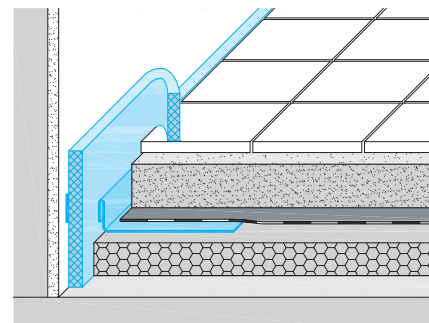
Glisser le panneau isolant sous la membrane de la bande périphérique. Détacher ensuite la membrane et l'appliquer sur le panneau isolant en la lissant correctement. Dans le cas de plusieurs couches d'isolant, poser la membrane sur la couche d'isolant supérieure.



1.1

### FE 8/100 et FE 10/120

Au niveau des raccords avec les parois, appliquer la couche de séparation sur la membrane de la bande périphérique (ne pas la laisser remonter sur le bord) et couler ensuite la chape autolissante.



1.1

### FE 8/100 et FE 10/120

Attention ! La partie excédentaire de la bande périphérique ne sera coupée que lorsque la finition aura été appliquée sur la chape.

## Knauf Belgium

Rue du Parc Industriel 1,  
B-4480 Engis

## Service technique

Tel.: +32 (0) 4 273 83 02

technics@knauf.be

[www.knauf.com](http://www.knauf.com)

K436/FR/04.25/0/ESDFI/FT

### ATTENTION :

Cette fiche est destinée à l'information de notre clientèle. Elle annule toutes les précédentes. Les données correspondent à l'état le plus récent de nos connaissances, mais ne sauraient en aucune façon engager notre responsabilité. Nous vous recommandons de prendre contact avec notre service technique afin de vérifier l'exactitude des informations. Tous droits réservés. Les modifications, reproductions photomécaniques, même si elles sont faites par extrait, nécessitent l'autorisation expresse de Knauf. Les propriétés constructives, statiques et physiques des systèmes Knauf ne peuvent être garanties qu'à condition d'utiliser exclusivement des composants des systèmes Knauf ou des produits recommandés par Knauf.