

## BOTOLA D'ISPEZIONE EI 60

### A controsoffitto

#### Descrizione

Botola d'ispezione per installazione a controsoffitto a membrana, costituita da cornice perimetrale esterna in alluminio e coperchio estraibile con bordo in alluminio ricoperto da lastra in gesso rivestito.

Il coperchio è dotato di sistema di chiusura brevettato Knauf, in acciaio, che gli permette di mantenersi chiuso mediante doppia chiusura di sicurezza. Sul perimetro è posizionata una guaina termoespandente.

#### Campo di impiego

Botola di ispezione per controsoffitto D113 rivestito con doppia lastra GKF da 15 mm.

Il sistema controsoffitto con botola di ispezione è stato testato secondo le modalità di prova definite dal certificato n. 06/32301547, garantisce una prestazione al fuoco EI60 con esposizione sul lato delle lastre.

#### Caratteristiche

- Doppia lastra da 15 mm
- Botola dotata di guaina termoespandente
- Doppia chiusura di sicurezza
- Per applicazioni in controsoffitto a membrana con doppia lastra GKF da 15 mm, EI60
- Esposizione sul lato delle lastre

# BOTOLA D'ISPEZIONE EI 60

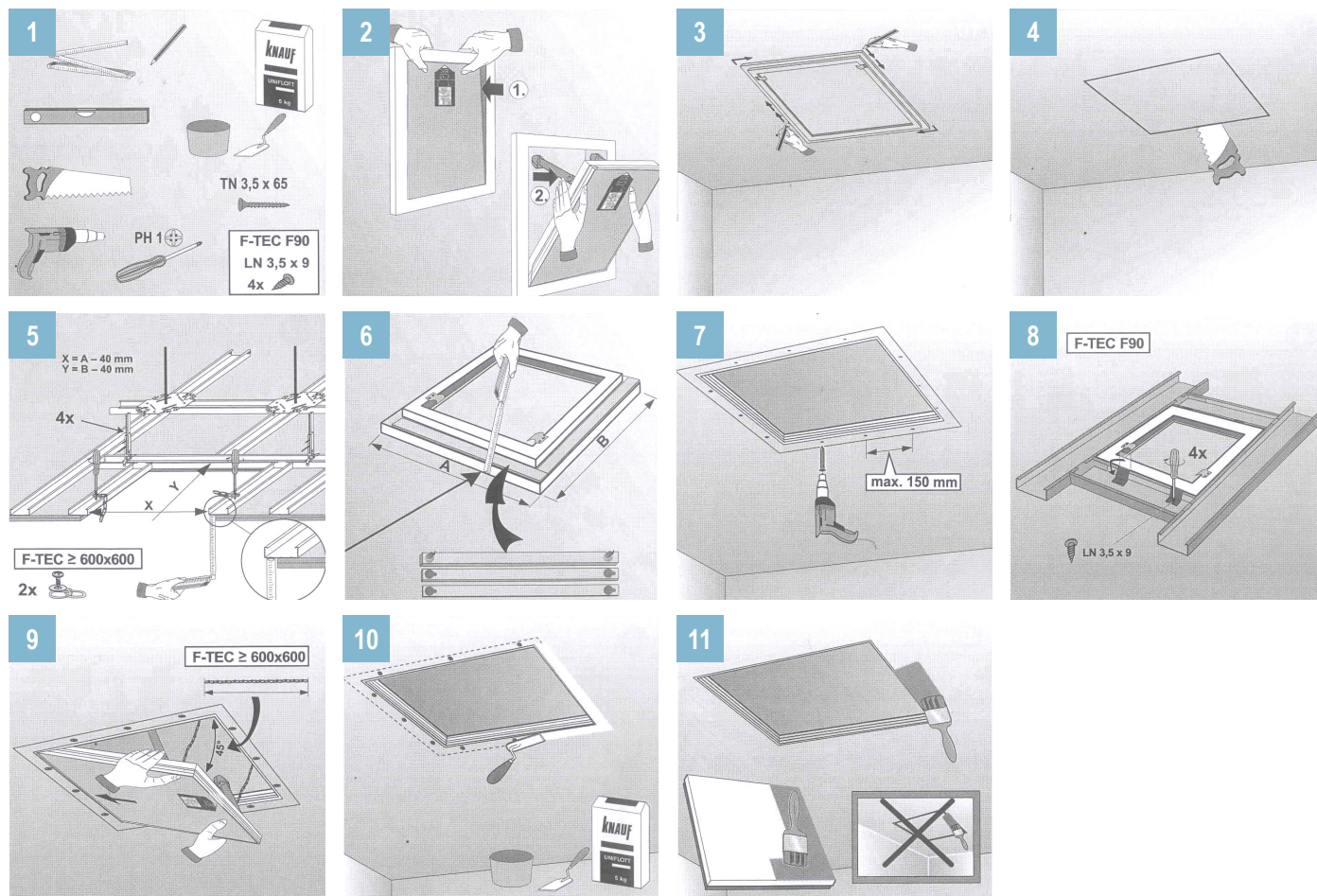
A controsoffitto

## Formati

- 300 x 300 mm - Art. 154561 – Peso : 3,90 kg
- 400 x 400 mm - Art. 154562 – Peso : 7,80 kg
- 500 x 500 mm - Art. 154563 – Peso : 11,70 kg
- 600 x 600 mm - Art. 154564 – Peso : 15,60 kg

Certificato antincendio n° 06/32301547

## Schema di montaggio



[www.knauf.it](http://www.knauf.it)  
[knauf@knauf.it](mailto:knauf@knauf.it)

Sede:  
Castellina Marittima (PI)  
Tel. 050 69211  
Fax 050 692301

Stabilimento Sistemi a Secco:  
Castellina Marittima (PI)  
Tel. 050 69211  
Fax 050 692301

Stabilimento Sistemi Intonaci:  
Gambassi terme (FI)  
Tel. 0571 6307  
Fax 0571 678014

K-Centri:  
Knauf Milano  
Rozzano (MI)  
Tel. 02 52823711

Knauf Pisa  
Castellina Marittima (PI)  
Tel. 050 69211

Tutti i diritti sono riservati ed oggetto di protezione industriale. Le modifiche dei prodotti illustrati, anche se parziali, potranno essere eseguite soltanto se esplicitamente autorizzate dalla società Knauf di Knauf S.r.l. S.a.s. di Castellina Marittima (PI), che, pertanto, non risponde di un eventuale uso improprio degli stessi. Tutti i dati forniti ed illustrati sono indicativi e la società Knauf si riserva di apportare in ogni momento eventuali modifiche che riterrà opportune, in conseguenza delle proprie necessità aziendali e dei procedimenti produttivi.