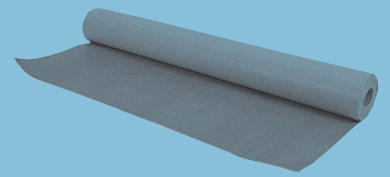
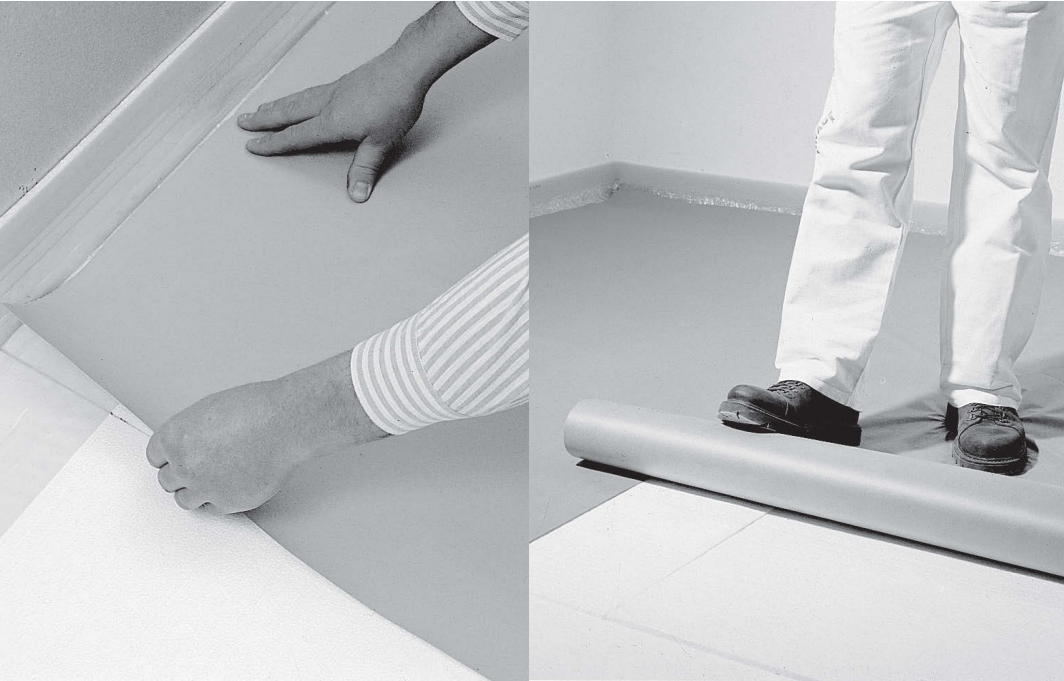


KNAUF

K438



Trockenbau- u. Boden-Systeme

09/2008

K438 Knauf Schrenzlage

folienbeschichtetes Natronkraftpapier

K438 Knauf Schrenzlage

folienbeschichtetes Natronkraftpapier



Produktbeschreibung

Natronkraftpapier, beidseitig mit Polyethylen beschichtet, nach DIN 18560-2 zur Abdeckung von Dämmschichten unter Estrichen.

Lieferform

Rollenbreite 1,25 m

Rollenlänge 80 m

Material-Nr. 00003878

Anwendungsbereich

Knauf Schrenzlage ist ein PE-beschichtetes Spezialpapier, das für verschiedene Anwendung eingesetzt wird:

- als Abdeckung auf Dämmschicht unter Fließestrichen oder konventionell zu verarbeitenden Estrichen
- als Trennlage unter Estrichen auf Trennschicht nach DIN 18560-4
- als Rieselschutz für Trockenschüttung über Holzbalkendecken
- als Trennlage oder Abdeckung auf Dämmschicht zur Verklebung von Noppenfolienelementen dünnschichtiger Fußbodenheizungssysteme und anschließender Verlegung von Knauf Nivellierestrich 425 (siehe Technisches Blatt FE22)
- als Trennlage auf Hohlbodenschalungselementen unter Fließestrichen

Knauf Schrenzlage ist keine Abdichtung oder Feuchtigkeitsbremse.

Mit dem niedrigen s_d -Wert kann sie auch auf Holzbalkendecken verlegt werden.

Eigenschaften

- mit Heißluft verschweißbar
- gute Planlage auf der Dämmung
- keine Faltenbildung
- rationell und robust in der Verlegung

Ausführung

Knauf Schrenzlage ist mit einer Überdeckung von mindestens 80 mm an den Stößen zu verlegen. Am Wandanschluss wird sie auf den ausgelegten Folienstreifen des Randdämmstreifens aufgelegt.

Bei Estrich auf Mineralwolledämmschicht mit einer Zusammendrückbarkeit über 3 mm wird empfohlen, eine Lastverteilerplatte auf der Dämmschicht anzuordnen, z.B. Knauf Gipsplatte, $d = 9,5$ mm. Wird die Schrenzlage direkt auf

die Trittschalldämmung verlegt, ist es sinnvoll, den Stoß der Schrenzlage abzukleben oder zu verschweißen, um ein Unterlaufen mit Mörtel zu vermeiden.

Wird ein Estrich ohne Dämmschicht über einer Abdichtung verlegt (z.B. Knauf Abdichtungsbahn Katja Sprint), Knauf Schrenzlage zwischen Abdichtung und Estrich anordnen.

Technische Daten

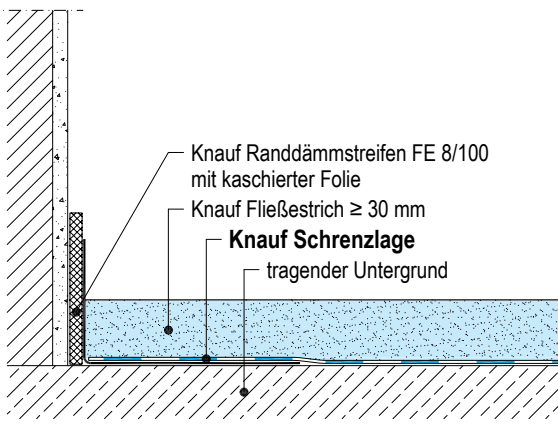
- Flächengewicht ca. 100 g/m²
- Wasserdampfdurchlässigkeit ca. 4,2 g/m²d
- Diffusionswiderstandszahl μ ca. 77.000
- s_d -Wert ca. 9 m
- Materialdicke ca. 110-130 μ m
- Schmelzbereich/Schmelzpunkt 80-120 °C
- Verbrauch ca. 1,07 m²/m²

Ausschreibungstexte

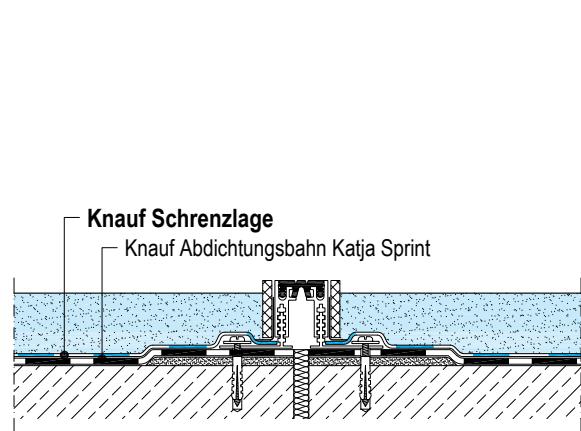
Pos.	Beschreibung	Menge	Einheitspreis	Gesamtpreis
.....	Rieselschutz auf Holzbalkendecke Trennschicht als Rieselschutz auf Holzbalkendecke, aus beidseitig kunststoffbeschichtetem Natronkraftpapier, mind. 100 g/m ² , einlagig, Stöße mind. 80 mm überlappend. Erzeugnis: Knauf Schrenzlage m ² € €
.....	Estrich auf Trennschicht - Trennlage Trennschicht, auf, aus beidseitig kunststoffbeschichtetem Natronkraftpapier, mind. 100 g/m ² , einlagig, Stöße mind. 80 mm überlappend. Erzeugnis: Knauf Schrenzlage m ² € €
.....	Estrich auf Dämmschicht - Abdeckung der Dämmschicht Abdeckung von Dämmschichten aus beidseitig kunststoffbeschichtetem Natronkraftpapier, mind. 100 g/m ² , einlagig, Stöße mind. 80 mm überlappend. Erzeugnis: Knauf Schrenzlage m ² € €
Summe €

Details M 1:5

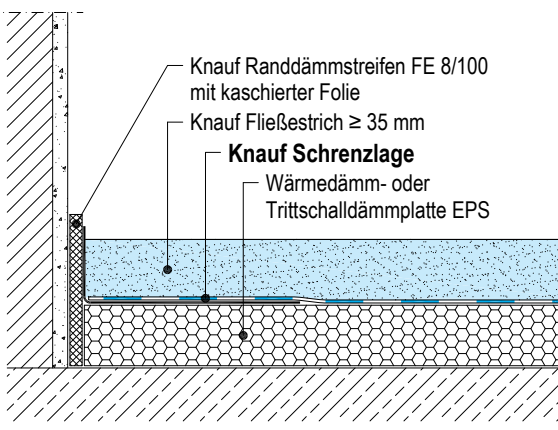
Fließestrich auf Trennschicht



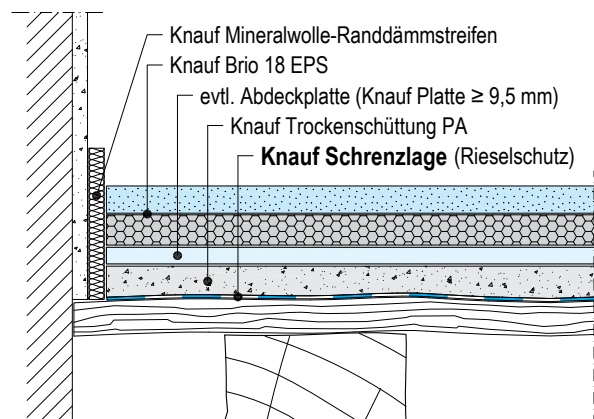
Fließestrich auf Trennschicht mit Schwerlastprofil



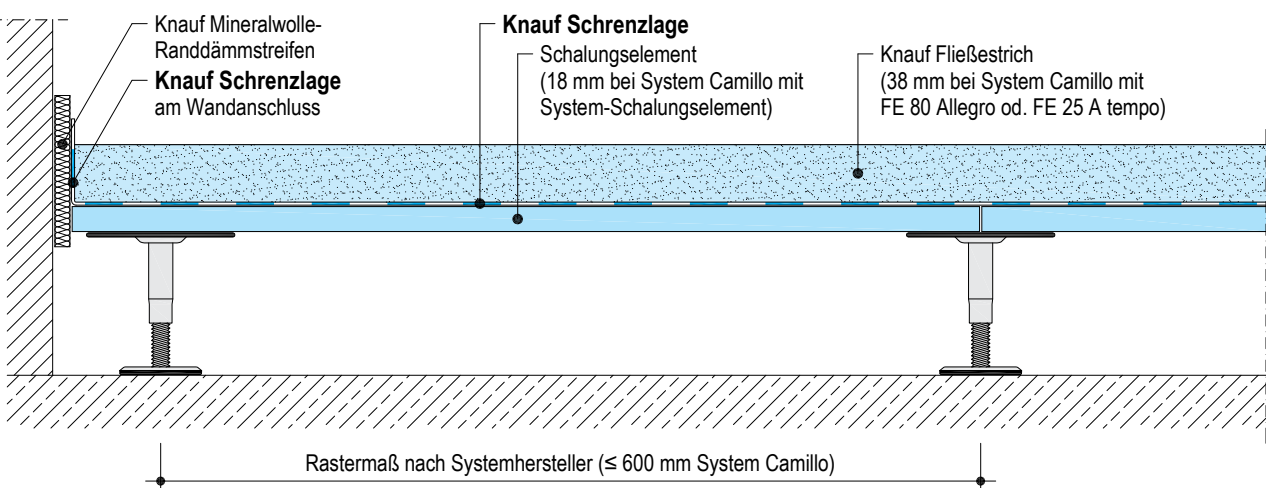
Fließestrich auf Wärme- oder Trittschalldämmung



Fertigteilestrich auf Holzbalkendecke



Hohlboden mit Metall-Stützelementen (z.B. Knauf Hohlboden-System Camillo)





Technische Änderungen vorbehalten. Es gilt die jeweils aktuelle Auflage. Unsere Gewährleistung bezieht sich nur auf die einwandfreie Beschaffenheit unseres Materials. Konstruktive, statische und bauphysikalische Eigenschaften von Knauf Systemen können nur erreicht werden, wenn die ausschließliche Verwendung von Knauf Systemkomponenten oder von Knauf ausdrücklich empfohlenen Produkten sichergestellt ist. Verbrauchs-, Mengen und Ausführungsangaben sind Erfahrungswerte, die im Falle abweichender Gegebenheiten nicht ohne weiteres übertragen werden können. Die enthaltenen Angaben entsprechen unserem derzeitigen Stand der Technik. Es kann aber nicht der Gesamtstand allgemein anerkannter Regeln der Bautechnik, einschlägiger Normen, Richtlinien und handwerklichen Regeln enthalten. Diese müssen vom Ausführenden neben den Verarbeitungsvorschriften entsprechend beachtet werden. Alle Rechte vorbehalten. Änderungen, Nachdrucke und fotomechanische sowie elektronische Wiedergabe, auch auszugsweise, bedürfen der ausdrücklichen Genehmigung der Firma Knauf Gips KG, Am Bahnhof 7, 97346 Iphofen.

Lieferung über den Fachhandel lt. unserer jeweils gültigen Allgemeinen Geschäfts-, Lieferungs- und Zahlungsbedingungen (AGB).

* Ein Anruf bei Knauf Direkt wird mit 0,39 €/Min. berechnet. Anrufer, die nicht mit Telefonnummer in der Knauf Gips KG Adressdatenbank hinterlegt sind, z.B. private Bauherren oder Nicht-Kunden, zahlen 1,69 €/Min. aus dem deutschen Festnetz. Mobilanrufer 1,48 €/Min.

** 0,14 €/Min.

Knauf Direkt

Techn. Auskunft-Service:

▶ **Tel.: 09001 31-1000 ***

▶ **Fax: 01805 31-4000 ****

▶ www.knauf.de

K438/dtsch./D/09.08/FB/D

Trockenbau- und Boden-Systeme

Knauf Gips KG

Am Bahnhof 7, 97346 Iphofen

Tel.: +49 9323 31-0, Fax: +49 9323 31-277

Knauf AMF

Decken-Systeme

Knauf Bauprodukte

Profi-Lösungen für Zuhause

Knauf Dämmstoffe

Dämmstoffe aus Polystyrol und Hartschaum

Knauf Gips

Trockenbau- und Boden-Systeme

Knauf Gips/Marmorit

Putz- und Fassaden-Systeme

Knauf Insulation

Dämmstoffe aus Mineralwolle und Steinwolle

Knauf Integral

Gipsfasertechnologie

Knauf Perlite

AQUAPANEL® Cement Boards, Perlite

Knauf PFT

Maschinenteknik und Anlagenbau