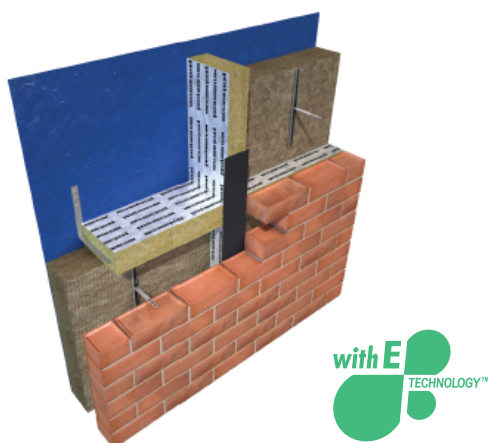


Smart Facade Fire Barrier

Barrera Vertical



SmartFacade Fire Barrier es una barrera cortafuego de lana mineral de roca, con ligante **Etechnology**, revestida por ambos lados con aluminio reforzado. **Incombustible, A1.**

SmartFacade Fire Barrier debe combinarse con aislamiento de fachada para obtener un sistema completo para cavidades cerradas. El revestimiento de la lámina está impreso con líneas a lo largo para facilitar la fabricación de tiras cortadas in situ. La placa se puede suministrar cortada de fábrica para adaptarse a anchuras de cavidad específicas y, en caso necesario, con una capa de impermeabilización adherida a uno de los bordes.



> Fachada ventilada

Ventajas

- > Disponible en placas o cortado a medida.
- > Se adapta a cavidades de 15mm a 300mm de ancho.
- > Fácil de cortar e instalar.
- > Resistencia al fuego de 1hr y 2hr.
- > Repelente al agua.

Campos de aplicación

- > Utilizada como sectorización vertical en Fachada Ventilada, como barrera de cavidades horizontal y vertical en Muro Cortina para proporcionar resistencia al fuego entre compartimentos, niveles de suelo y aberturas de cavidades como ventanas o puertas.
- > El sistema SmartFacade Fire Barrier es adecuado para su uso con sistemas de revestimiento de paredes.
- > El rendimiento del cortafuegos dependerá de la integridad y estabilidad del sistema de revestimiento durante el tiempo que dure la clasificación de resistencia al fuego, cuando sea necesario. Cuando exista la posibilidad de una deformación significativa durante un incendio, el sistema de revestimiento debe fijarse al suelo estructural, cerca del cortafuegos, con soportes de acero. Debido a la variedad de revestimientos disponibles, se debe contactar con el fabricante del sistema para confirmar la idoneidad de su uso con la barrera cortafuegos para el periodo de resistencia.

Normas y ensayo a fuego

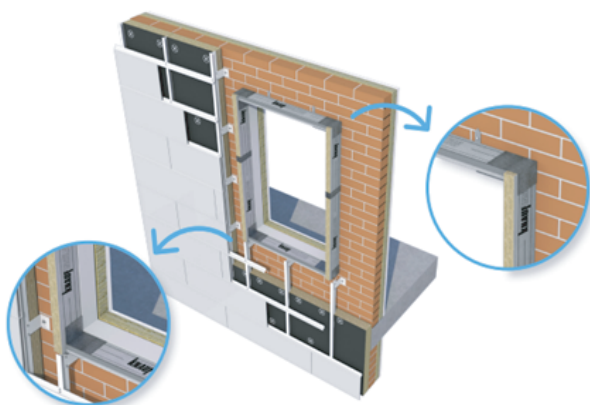
El núcleo de lana mineral de una placa SmartFacade Fire Barrier alcanza una clasificación contra incendios de Euroclase A1 según se define en BS EN 13501-1.

El producto ha sido ensayado de forma independiente adoptando los procedimientos y criterios de BS476: parte 20: (1987).

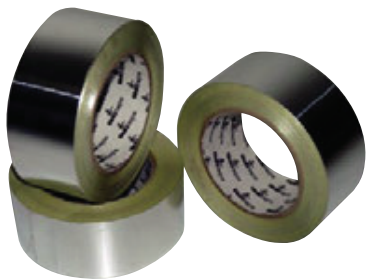
Las placas SmartFacade Fire Barrier E60 y E120 cumplen con las disposiciones del Documento Aprobado B 2010 (edición 2019).

Dimensiones

Nomenclatura	Espesor aislam.	Hueco máximo	Integridad (E)	Altura de barrera	Ancho de barrera	Largo de barrera
SF Fire Barrier Vertical E60 75x115x1000mm	60-70 mm	110mm	E60	75mm	115mm	1000mm
SF Fire Barrier Vertical E60 75x125x1000mm	80mm	120mm	E60	75mm	125mm	1000mm
SF Fire Barrier Vertical E60 75x135x1000mm	80-100 mm	130mm	E60	75mm	135mm	1000mm
SF Fire Barrier Vertical E60 75x145x1000mm	80-100 mm	140mm	E60	75mm	145mm	1000mm
SF Fire Barrier Vertical E60 75x155x1000mm	120mm	150mm	E60	75mm	155mm	1000mm
SF Fire Barrier Vertical E60 75x165x1000mm	120mm	160mm	E60	75mm	165mm	1000mm



Smart Facade Fire Barrier Tape



Cinta de Aluminio recubierta por una cara con un adhesivo acrílico de larga duración, resistente a los rayos ultra violeta y sensible a la presión.



Ventajas

- > Gran fuerza de adhesión.
- > Elevada resistencia a los rayos ultravioleta.
- > Se ha ensayado la emisión de COVs y ha superado lo establecido en los siguientes certificados: Indoor Air Comfort Gold, AgBB, Breeam Internacional, Leed v4, French VOC Regulation.

Campos de aplicación

- > Sellado de uniones entre barreras cortafuegos tanto horizontales como verticales.
- > Las superficies donde se aplicará la cinta deberán estar limpias, secas y sin presencia de polvo.
- > Instalación: Se deberán sellar las uniones entre barreras ya sean verticales u horizontales así como los encuentros entre ellas en esquinas a 90°. Para más información consultar el documento "Guía de Instalación de SmartFacade Fire Barriers".

Normas de ensayo

- > La cinta se ha ensayado según la norma BS476 partes 6 y 7: "Ensayo a fuego en materiales de la construcción". Alcanzando las clases 1 y 0.
- > Parte 6. Test para la propagación del fuego.
- > Parte 7. Test para determinar la clasificación de la propagación superficial de la llama.

Datos técnicos

	Valor (símbolo)	Unidad
Espesor total	0,12	mm
Elongación	5	%
Adhesión	60min 14-16 24 horas 19-20	N/25mm
Resistencia a tracción	95,5	N/25mm
Fuerza de arranque	12	N
Permeabilidad al vapor de agua	< 1 gm/M ² /24hrs @ 38°C & 90% HR	-
Temperatura de servicio	-40°C +120°C	°C
Temperatura de aplicación	0°C +50°C	°C

Dimensiones

Ancho x largo (mm)	96 x 45.000
--------------------	-------------