

KNAUFDANOLINE

SOFFITTI DANOLINE

Possibilità senza confini

Build on us.

***KNAUF* DANOLINE**

ALZARE LO SGUARDO.

Tutto ciò che facciamo. Ogni prodotto che portiamo sul mercato. Ogni processo in cui entriamo. Tutto viene fatto con una sola cosa in mente: farvi alzare lo sguardo.

Alzare lo sguardo e vedere come estetica e acustica si uniscono elegantemente. Alzare lo sguardo. E sperimentare il potenziale illimitato e la bellezza del gesso.

Alzare lo sguardo. E scoprire come la funzionalità all'avanguardia si coniuga con la tradizione del design danese.

Alzare lo sguardo e lasciarvi stupire da spazi coerenti e acustici che resistono alla prova del tempo.

Alzare lo sguardo. E vedere la bellezza della vita quotidiana.



GUARDARE IN ALTO

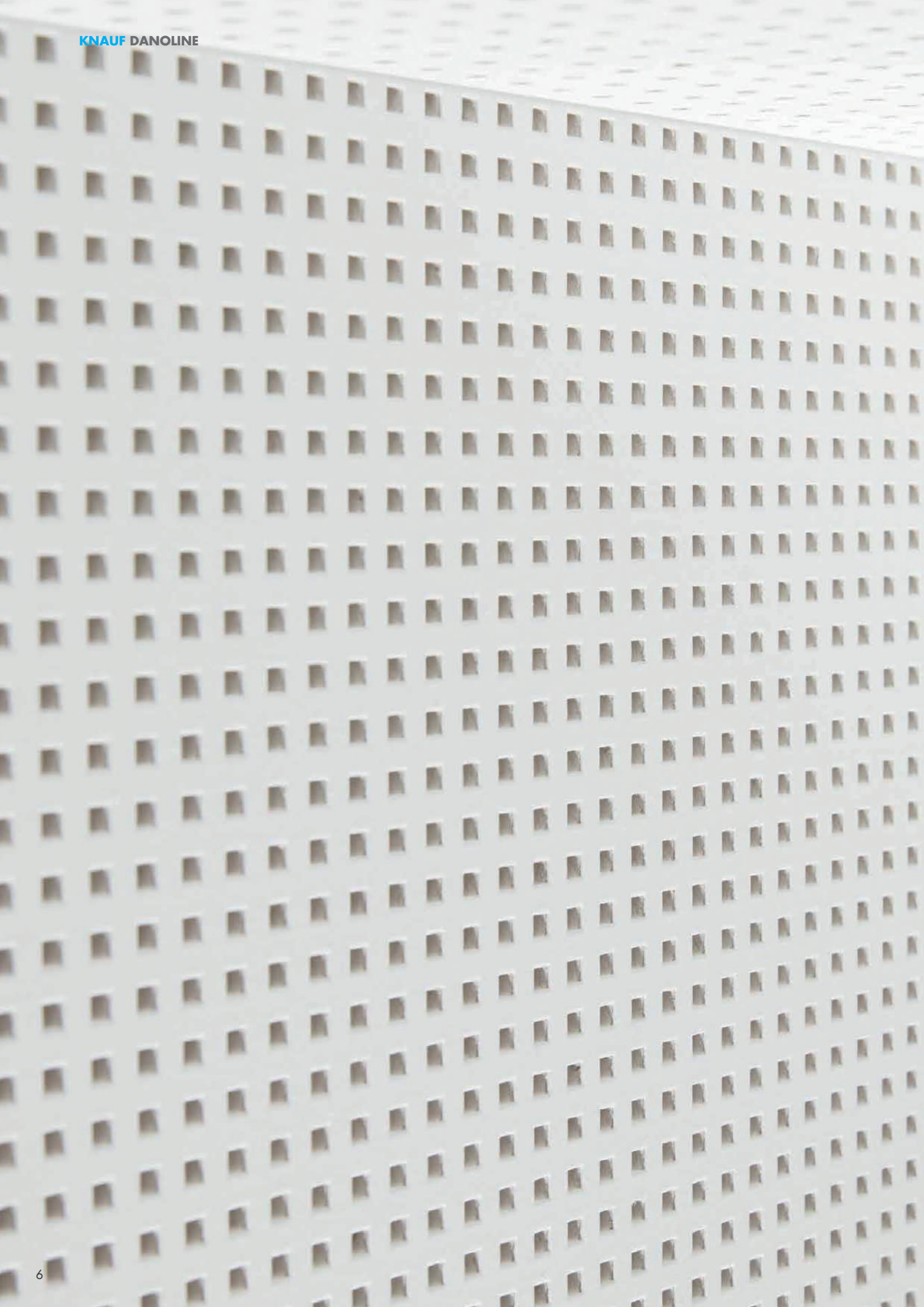


E DARE VITA ALL'ISPIRAZIONE.



La nostra missione è trasformare la vostra visione in realtà. Lo facciamo con un approccio concreto, un'attenzione incessante alla qualità e un obiettivo a lungo termine.

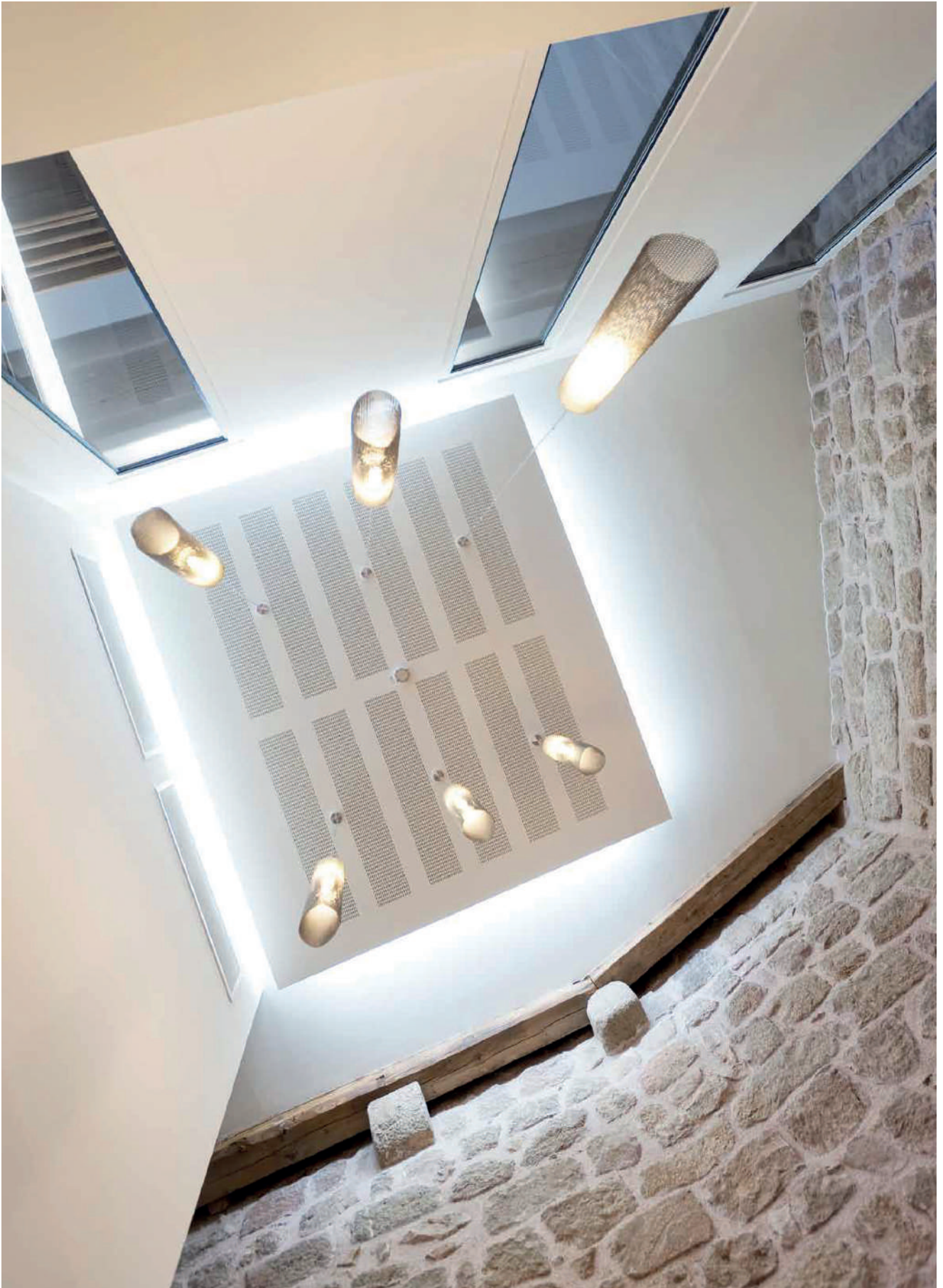
È il nostro modo di lavorare. Creativo. Innovativo. Testa alta. Un modo di lavorare che ci caratterizza da oltre 80 anni. Guardare in alto. E vedere la bellezza dell'architettura architettura.



INDICE

DESIGN	8
ACUSTICA & COLORI	18
SPAZI PER OGGI. PER IL DOMANI. PER SEMPRE	28
DESIGN MINIMALISTA	32
SUPERFICI	40
UN MONDO DI SOLUZIONI	50
INDICARE LA DIREZIONE	56
DAR FORMA ALL'ACUSTICA	64
PRODOTTI IN EVIDENZA	76

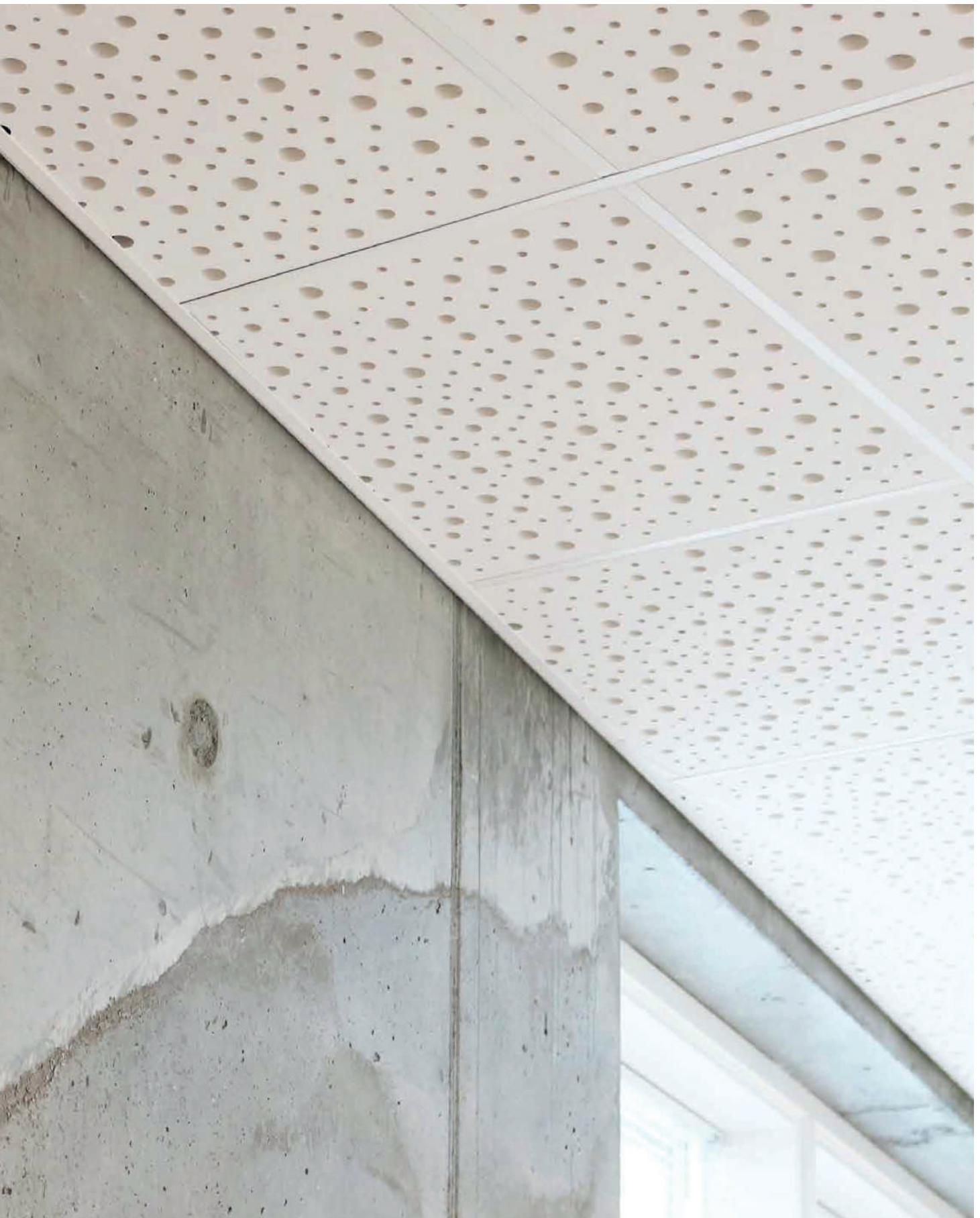
DESIGN.



Castello di Hohlandsbourg / Crupi Architects / Francia / Designpanel Tangent



Centro diurno Mäntykummun / Groop & Tiensuu Arkkitehdit / Finlandia / Plaza Unity 8|15|20



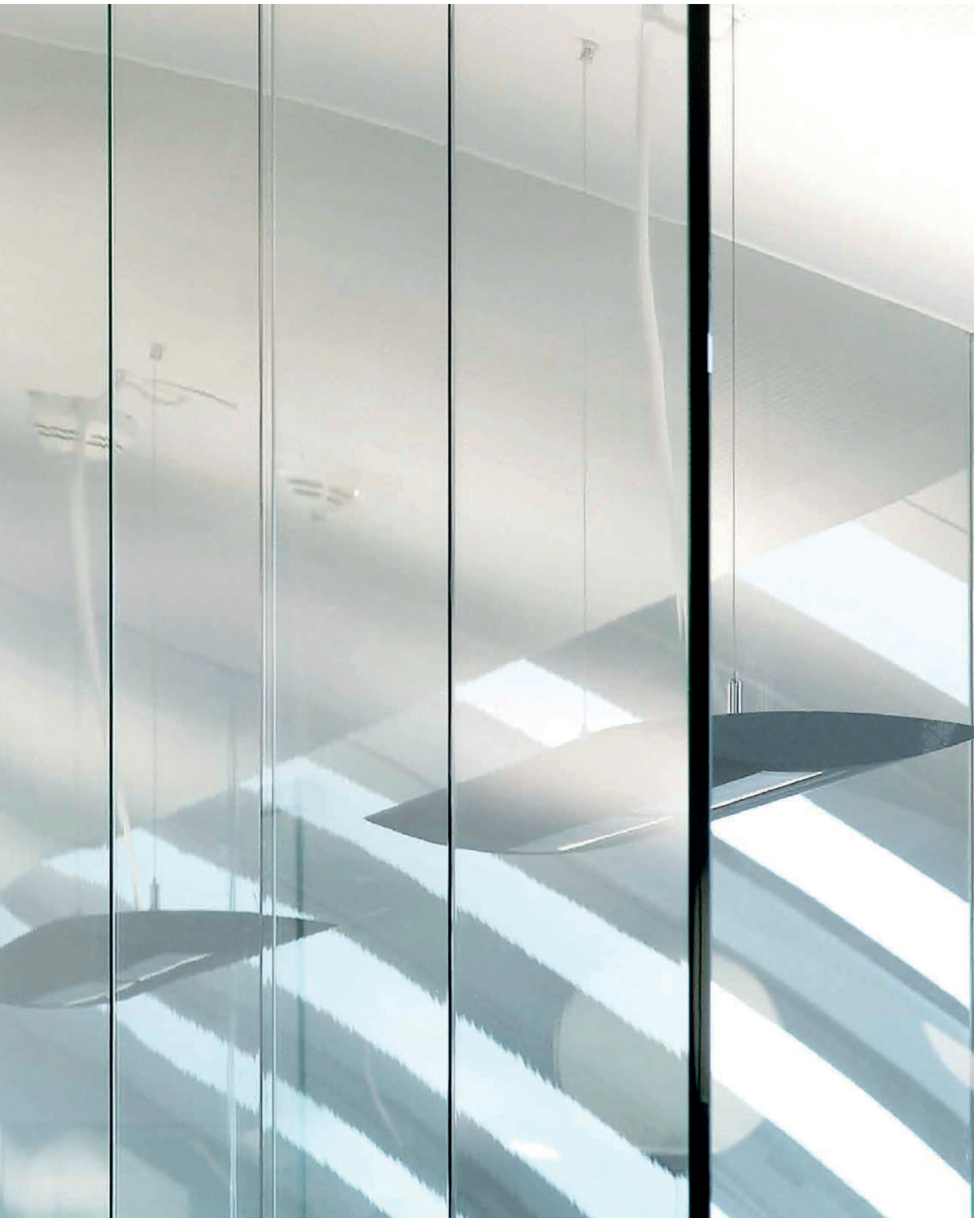




Castello di Hohlandsbourg / Crupi Architects / Francia / Designpanel Tangent



Danske Erhverv / THG Arkitekter / Danimarca / Designpanel Micro

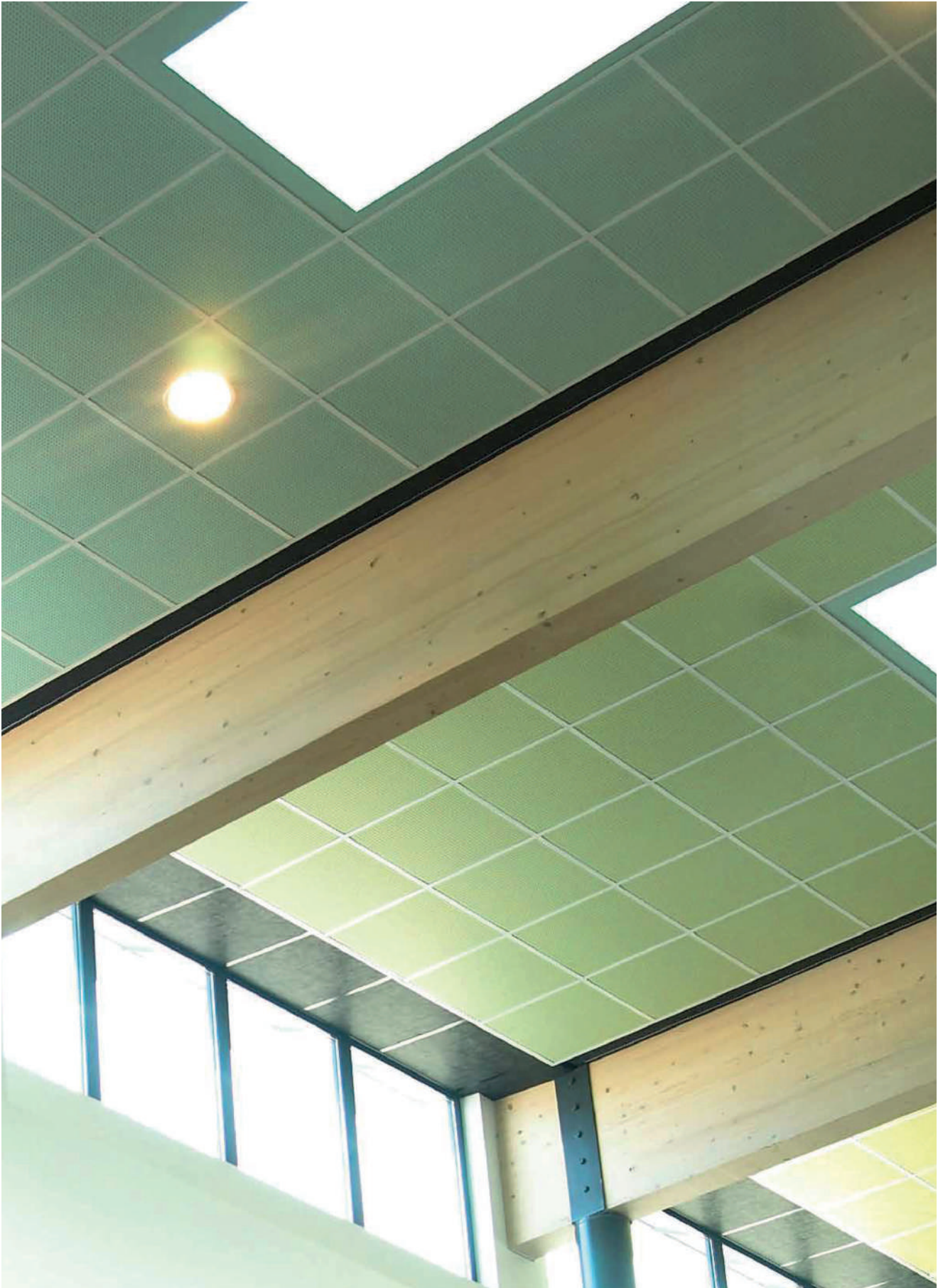




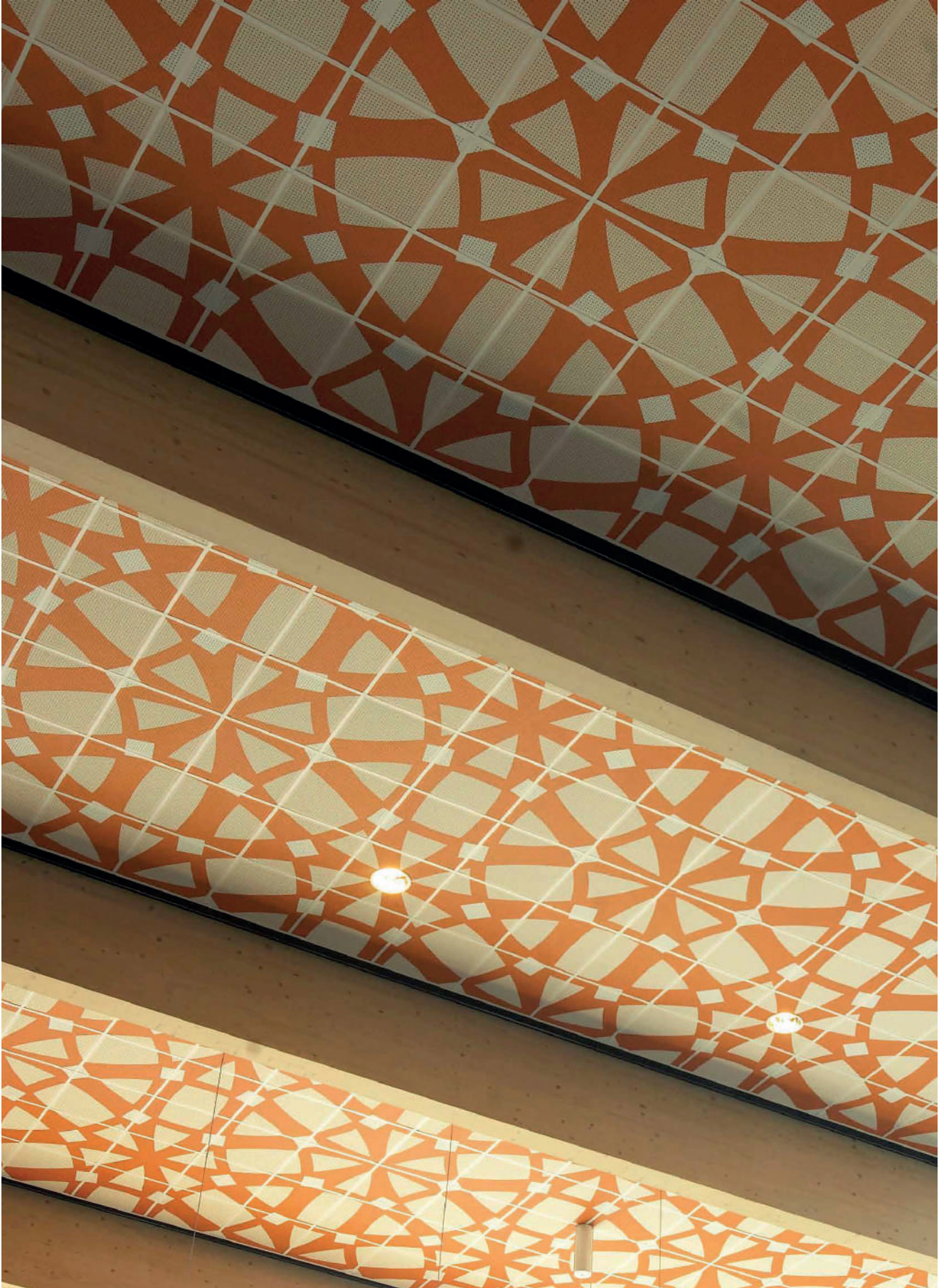
Gaston Berger Auditorium / Linda Aydostian / Francia / Tectopanel Micro



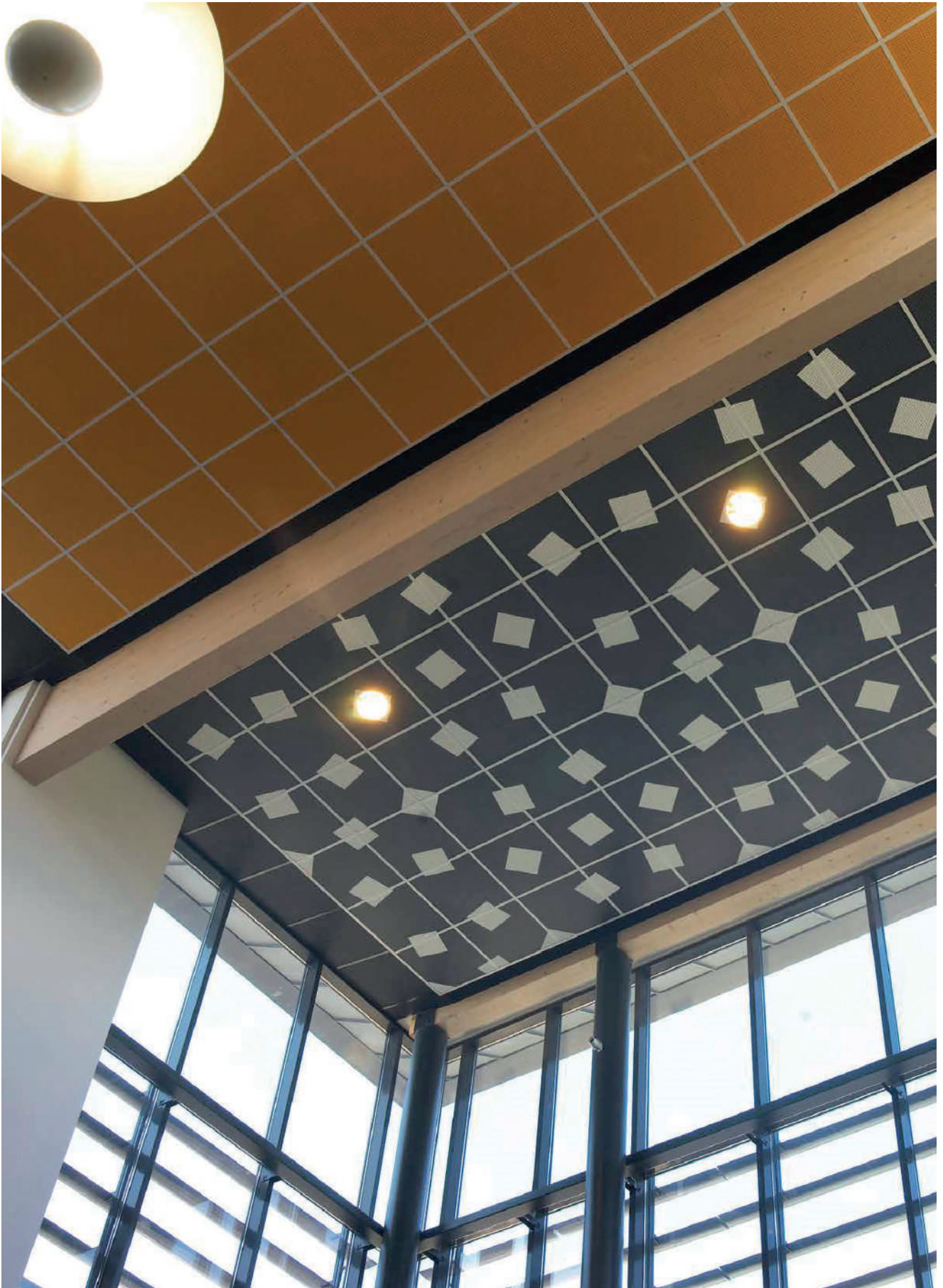
ACUSTICA & COLORI.



Scuola Dahlske Vic / Arkitektkontoret kvadrat + Myraker Arkitekter / Norvegia / Plaza Globe



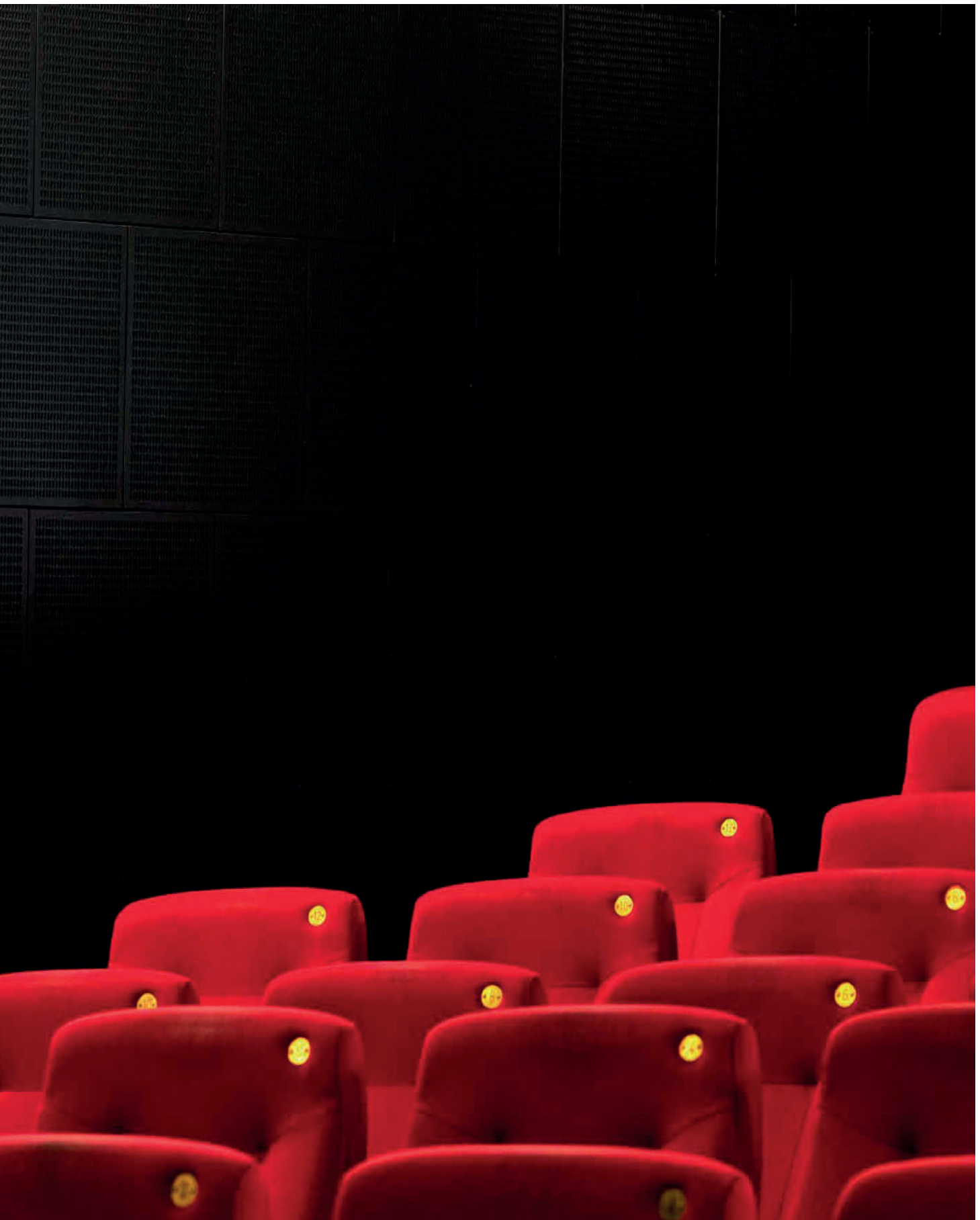
Arkitektkontoret kvadrat + Myraker Arkitekter / Plaza Globe



Arkitektkontoret kvadrat + Myraker Arkitekter / Plaza Globe



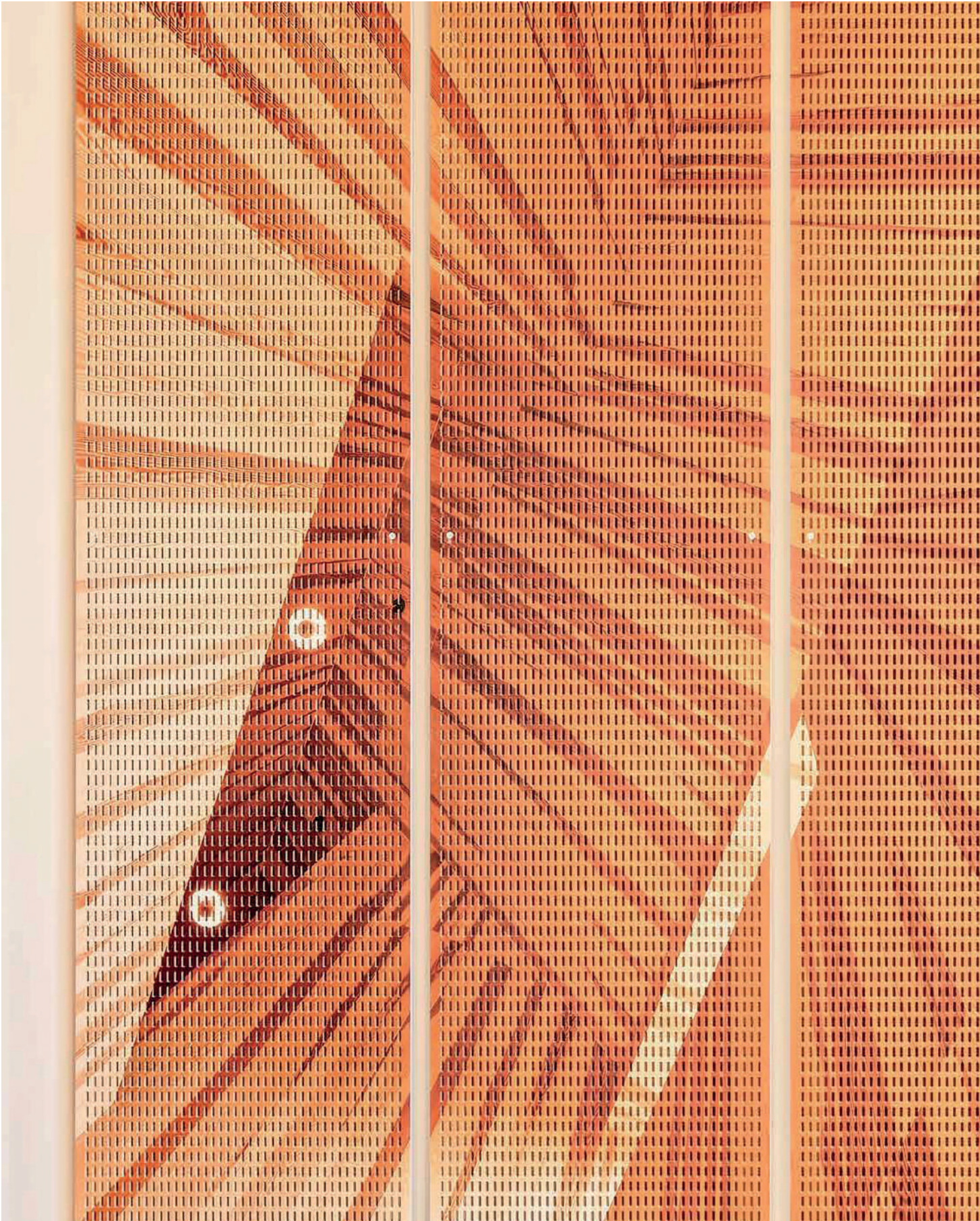
Kosmorama / Danimarca / Amfipanel Tangent





Music hall Rosa Parks / Linda Aydosian / Francia / Tectopanel Tangent





Architect's office de la Grange / Atelier de la Grange / Belgio / Adit Tangent





SPAZI PER OGGI,



PER DOMANI, PER SEMPRE.



Photo by kira auf der heide on unsplash

Il nostro obiettivo è creare spazi che piacciono alle persone. Non solo in termini di estetica e acustica, ma anche di benessere delle persone. Per questo motivo, fin dall'inizio, consideriamo la sostenibilità dei nostri prodotti nell'intero ciclo di vita.

Il gesso è il materiale da costruzione sostenibile per eccellenza. Un materiale puro che apporta enormi benefici ambientali a ogni edificio e a ogni ambiente. stanza.

Non solo è una risorsa rinnovabile, il 100% di esso può essere riciclato. Rielaborato. Riformato. Riutilizzato. Un ciclo infinito di sostenibilità naturale che è profondamente radicata nelle tradizioni del design danese. Una sinergia perfetta con la visione di Knauf Danoline.

DESIGN MINIMALISTA.



House of Music / Coop Himmelb(l)au / Danimarca / Contur Unity 6



Clinica Besancon / François Benedini / Francia / Contur Unity 8 | 15 | 20





Istituto scolastico/ Kjær & Richter / Danimarca / Belgravia Unity 3





Residenza privata / Denmark / DANOlloff®



SUPERFICI.



Centro studi / Linda Aydoostian / Francia / Belgravia Tangent



Centro studi / Linda Aydoostian / Francia / Belgravia Tangent





Istituto scolastico / Linda Aydosian / Belgravia Tangent & Tectopanel Tangent





Besançon Regional cancer institute / AIA Associés / Contur Micro





Istituto scolastico / Rüsselsheim / Plaza Unity 3



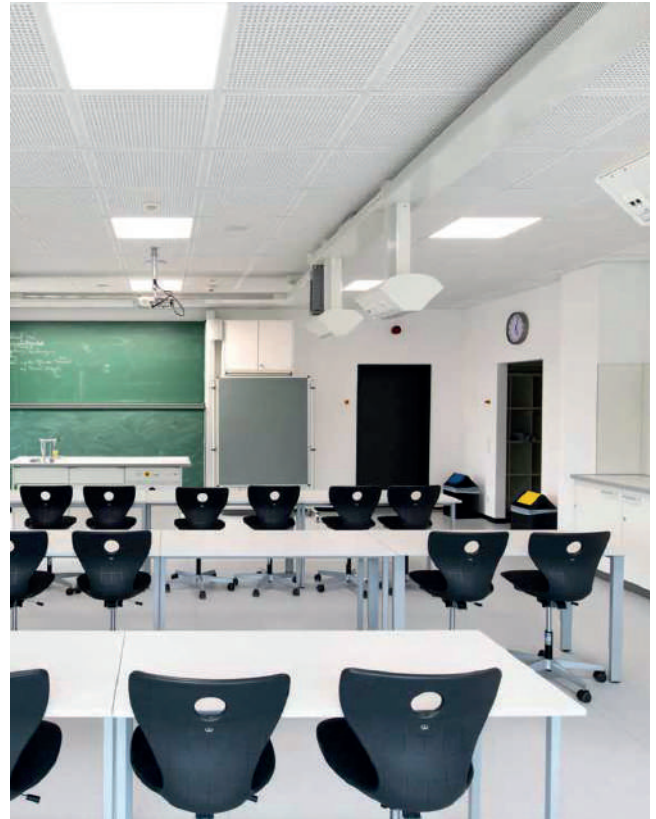




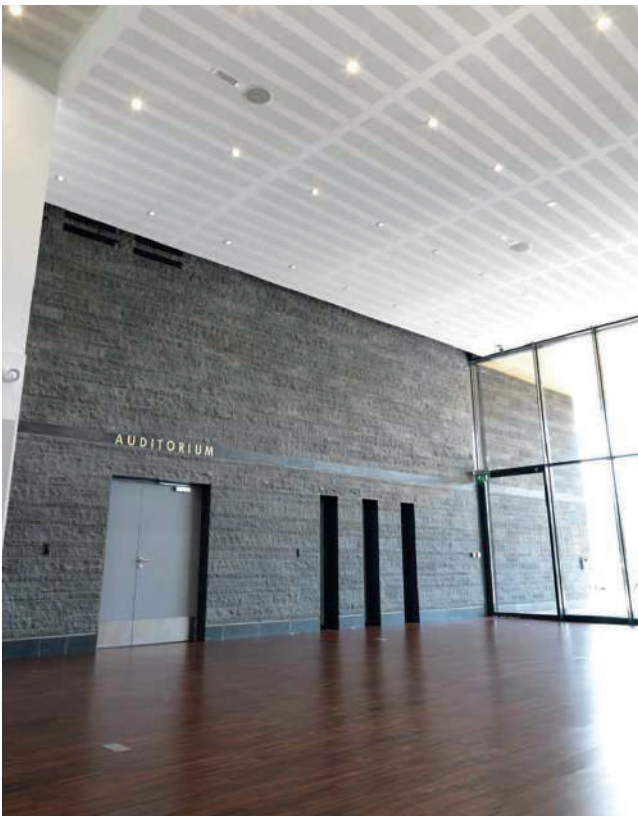
UN MONDO DI SOLUZIONI.



AALBORG HOUSE OF MUSIC
COOP HIMMELB(L)AU



WILLY BRANDT SCHOOL
ARCHITEKTURBÜRO RSE



LYON REGIONAL ARCHIVES
GAUTIER+CONQUET ARCHITECTS



THE GREAT MOSQUE OF ALGERIA
JÜRGEN ENGEL ARCHITECTS



BURJ KALIFA
SKIDMORE, OWINGS & MERRILL



IT UNIVERSITY
HENNING LARSEN



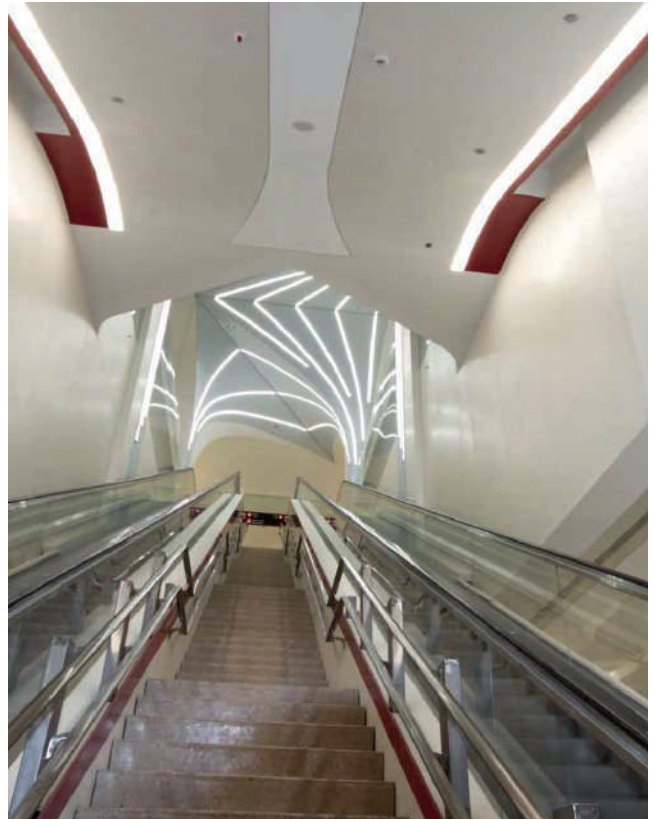
ADNEC EXHIBITION CENTRE
RMJM



TURNING TORSO
SANTIAGO CALATRAVA



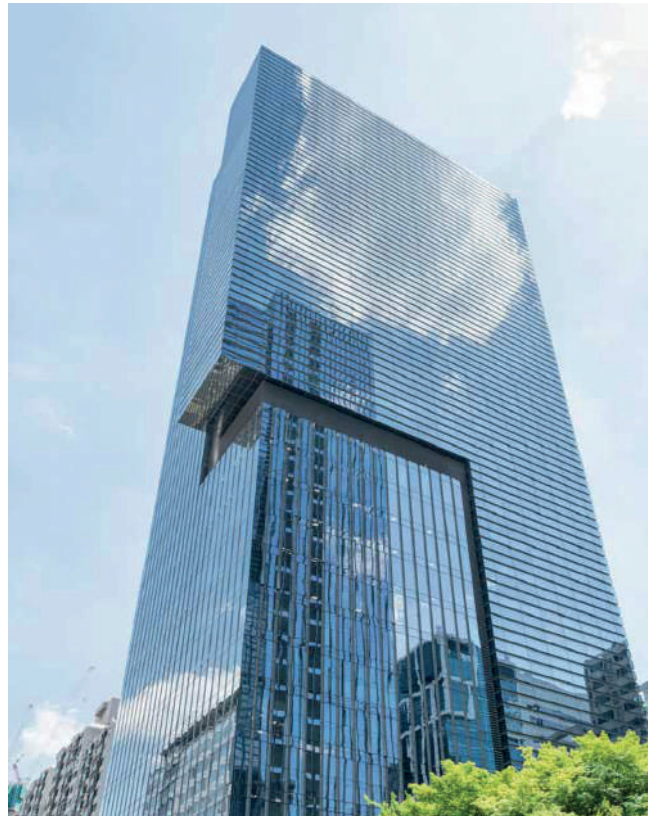
KINDERGARTEN GILSERBERG
CARSTEN GROSS



DOHA METRO STATIONS
UNSTUDIO



DENTIST CLINIQUE
FRANCOIS BENEDINI



SAMSUNG HQ
KPF



CAYAN TOWERS
SKIDMORE, OWNING & MERRILL

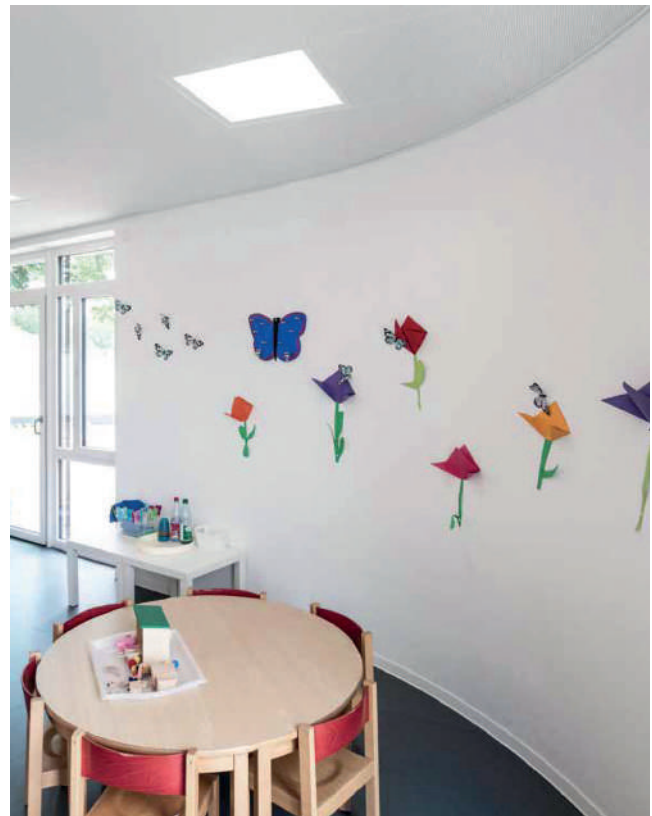
Siamo guidati dalle infinite possibilità dell'architettura. Da oltre 80 anni, aiutiamo gli architetti di tutto il mondo a creare splendidi spazi acustici.

Da progetti grandiosi come il Burj Khalifa, la Casa della Musica di Aalborg e il quartier generale di Samsung. Aalborg e il quartier generale di Samsung, agli ambienti quotidiani come ambienti quotidiani come scuole, uffici e strutture sanitarie.

Guardate in alto. E vedere le possibilità con Knauf Danoline.

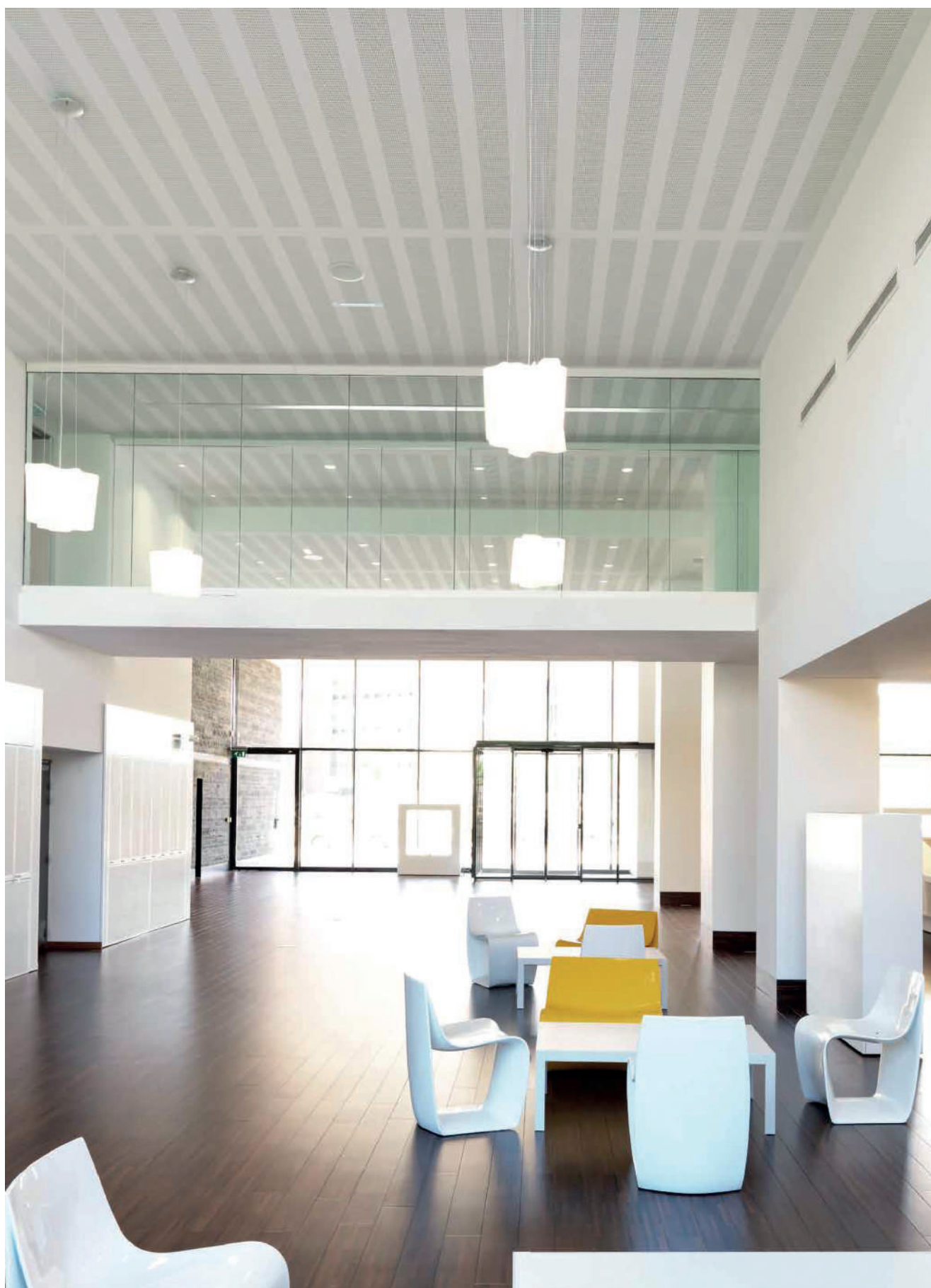


A.R.T. ARCHITECTS OFFICE
A.R.T. ARCHITECTES

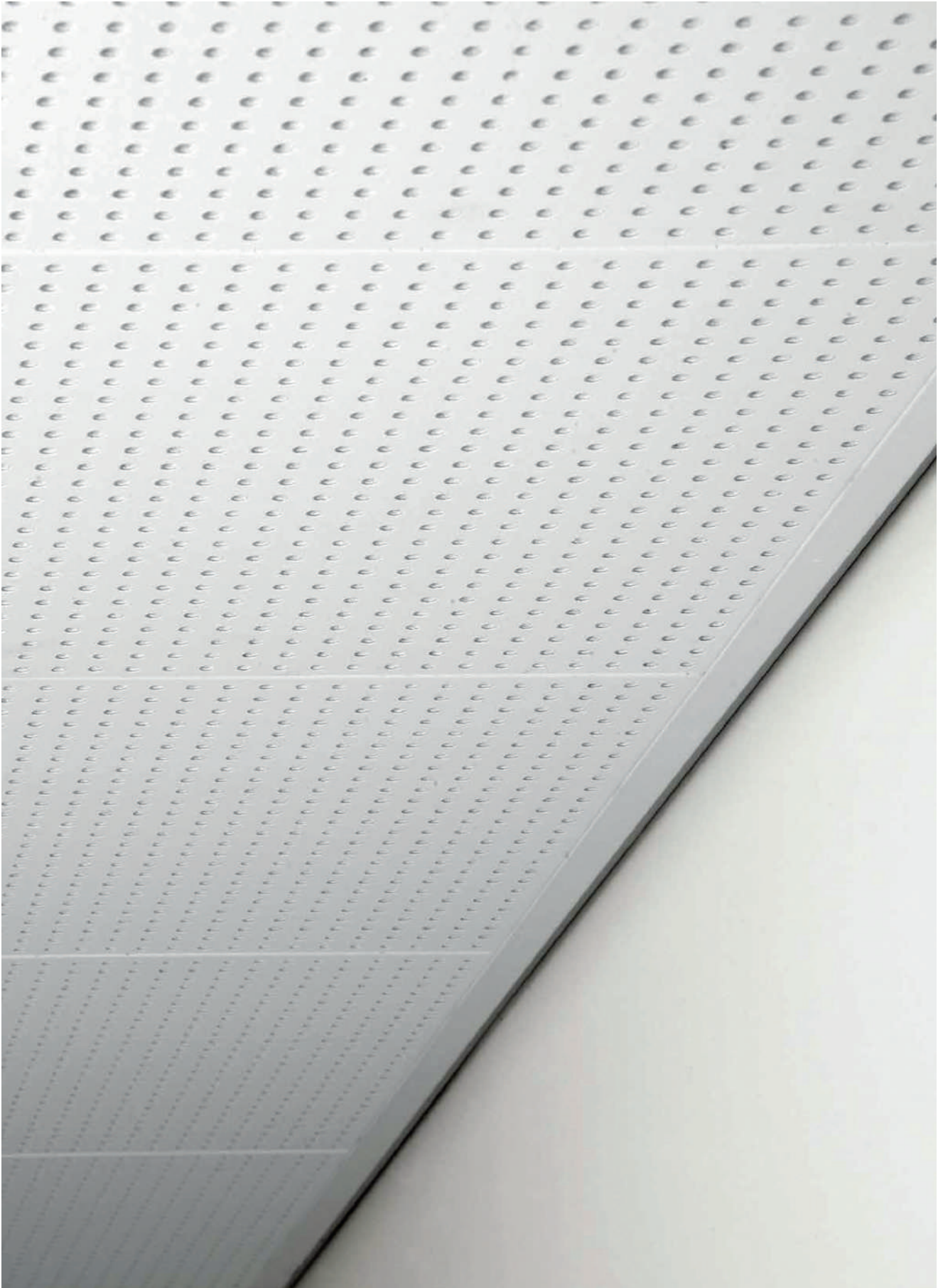


WETTENBERG KINDERGARTEN
ANP ARCHITEKTEN

**INDICARE
LA DIREZIONE.**



Archivio regionale di Rhone / Gautier+Conquet Architectes / Designpanel Tangent



Residenze private / Harper Downie Ltd / UK / Corridor Unity 6



Istituto scolastico / Klaus Witzel / Corridor Unity 6



Struttura sanitaria Vendsyssel / Arkitektfirmaet Nord & A.A.R.T. / Contur Globe





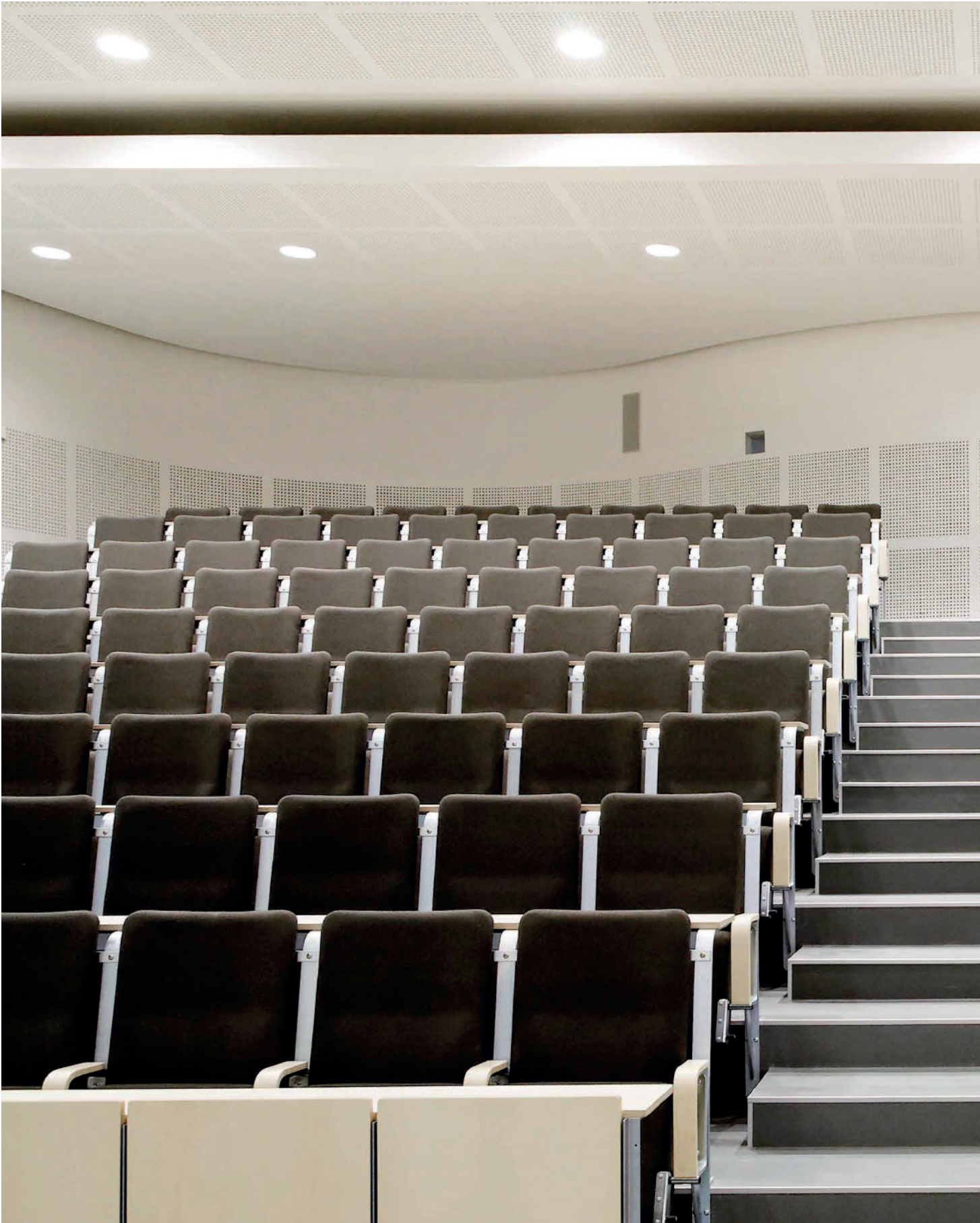
Nantes Media Campus / Moatti-Rivière / Contur Micro



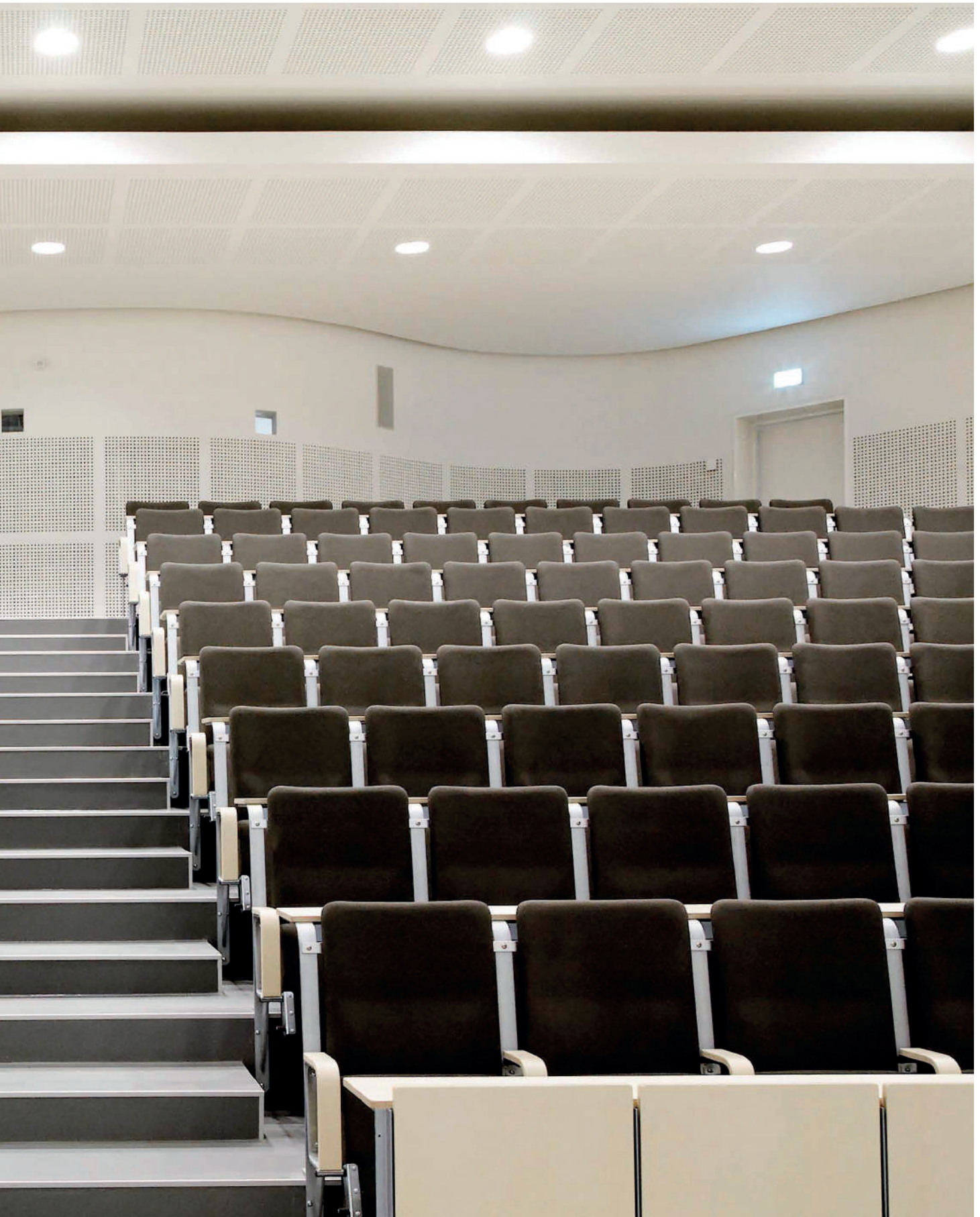
**DAR FORMA
ALL'ACUSTICA.**



Dorpat Hotel / Vaikla Disain AS / Estonia / Designpanel Quadril



Vordingborg Barracks / Kim Bjørn Arkitekter / Designpanel Quadril





Istituto scolastico Østre / Gorm Nielsen / Designpanel Globe





Helsinki Airport Wine & View Bar / Amerikka Architects / Contur Unity 8 | 15 | 20





Helsinki Airport Wine & View Bar / Amerikka Architects / Contur Unity 8 | 15 | 20



Helsinki Airport Wine & View Bar / Amerikka Architects / Contur Unity 8 | 15 | 20



Centro sportivo Baccarat / Salagnac-Camarra / Contrapanel Globe





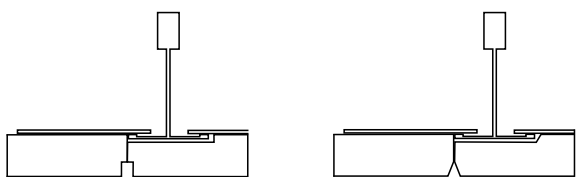


PRODOTTI IN EVIDENZA.

PANNELLI DISPONIBILI

CONTUR

Struttura a scomparsa



BORDI:
D+ PERFORATION

DESIGN:
Unity 3, Unity 4, Unity 9,
Unity 8/15/20

SUPERFICIE:
Verniciata bianca

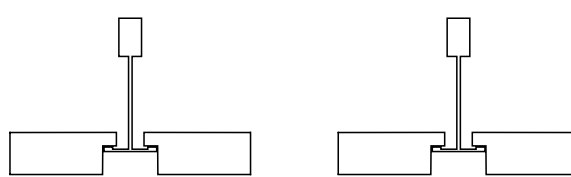
BORDI:
D PERFORATION

DESIGN:
Micro, Globe,
Quadril

SUPERFICIE:
Verniciata bianca

BELGRAVIA

Pannello in appoggio, griglia perimetrale incassata



BORDI:
E+PERFORATION

DESIGN:
Unity 3, Unity 4, Unity 9,
Unity 8/15/2

SUPERFICIE:
Verniciata bianca

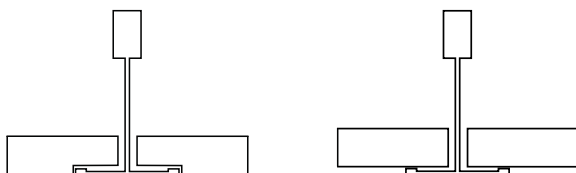
BORDI:
E PERFORATION

DESIGN:
Micro, Globe,
Quadril, Tangent

SUPERFICIE:
Verniciata bianca

PLAZA

Pannello in appoggio, bordo a filo



BORDI:
A+ PERFORATION

DESIGN:
Unity 3, Unity 4, Unity 9,
Unity 8/15/20

SUPERFICIE:
Verniciata bianca

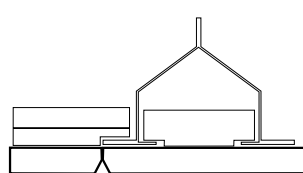
BORDI:
A PERFORATION

DESIGN:
Micro, Globe, Quadril,
Tangent

SUPERFICIE:
Verniciata bianca

CORRIDOR

Pannello a campata libera

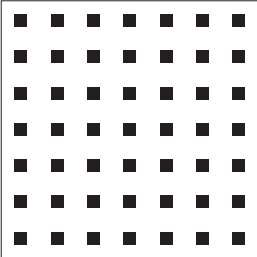
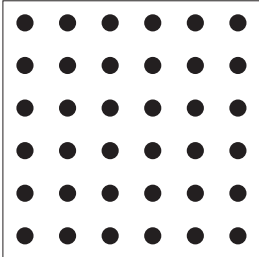
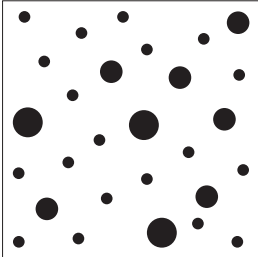
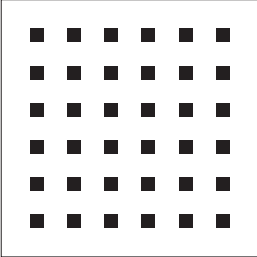
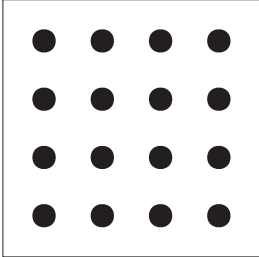
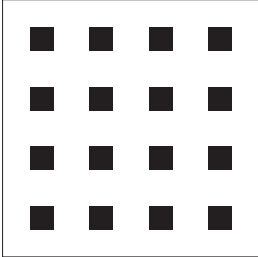
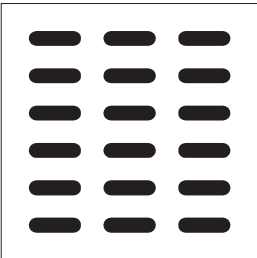


BORDI:
D PERFORATION

DESIGN:
Micro, Globe, Quadril,
Tangent

SUPERFICIE:
Verniciata bianca

DESIGN

 <p>UNITY 3 FORATURA QUADRATA 3,5x3,5mm con distanza c/c 8,3mm</p>	 <p>UNITY 4 FORATURA CIRCOLARE ø4mm con distanza c/c 10mm</p>	 <p>UNITY 8/15/20 FORATURA CIRCOLARE a diametro variabile di ø8mm, ø15mm e ø20mm</p>
 <p>MICRO FORATURA QUADRATA 3x3mm con distanza c/c 8,3mm</p>	 <p>GLOBE FORATURA CIRCOLARE ø6mm con distanza c/c 15mm</p>	 <p>QUADRIL FORATURA QUADRATA 12x12mm con distanza c/c 30mm</p>
 <p>TANGENT FORATURA RETTANGOLARE 4x14mm con distanza c/c 10/20mm</p>		



Knauf DANOLINE

KNAUF di Knauf S.r.l. s.a.s.

Sede legale e Stab.to: Castellina Marittima (PI) - 56040 Via Livornese 20

Tel. Tel. 050 69211 - Fax 050 692301

Stab.to Gambassi Terme (FI) - 50050 Località Treschi

Tel. 0571 6307 - Fax 0571 678014

Knauf Milano - Rozzano (MI) - 20089 Via Alberelle, 72

Tel. 02 52823711 - Fax 02 52823730

C.F. e CCIAA di Pisa 00050890524 - P.I. 02470860269 - R.E.A. 115078 -

Cod. Dest. SDI CS8NOAM - Cap. Soc. Int. Vers. Euro 20.000.000

UNICREDIT SPA - Roma - IBAN IT10K0200805364000102098066

BIC/Swift UNCRITMM

Internet: www.knauf.com/it_IT/knauf E-mail: knauf-it@knauf.com

La documentazione e/o il parere tecnico forniti non costituiscono in nessun caso una proposta contrattuale, né un'attestazione di conformità di prodotti rispetto ad eventuali richieste ricevute, ma solo una indicazione circa uno o più determinati prodotti/sistemi che il destinatario dovrà verificare e valutare alla luce della propria esigenza progettuale specifica.