

The background of the entire page is a detailed architectural rendering of a modern residential building. The house features a prominent brick wall on one side and large glass windows and doors on the other. A wooden deck with a wicker armchair and a potted tree is visible in the foreground. A hand holding a pencil is shown in the upper right, pointing towards the brick wall. In the lower right, a portion of a floor plan is overlaid on the scene, showing room layouts and dimensions.

KOMFORT-WALL BRICK

Detailbrochure

Het systeem Komfort-Wall Brick



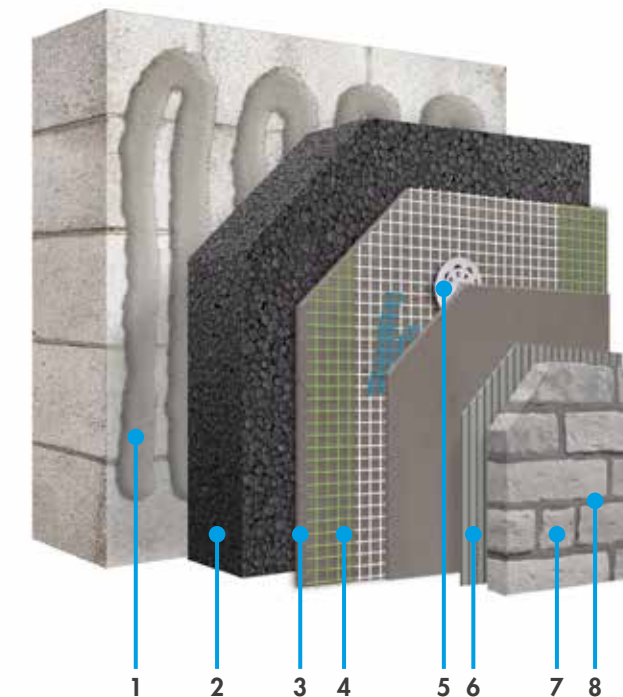
Zowel in renovatie als in nieuwbouw is het gebruik van een ETICS een uitstekende manier om te voldoen aan de huidige isolatienormen. De duurzaamheid van dit soort systemen blijft echter altijd afhankelijk van de kwaliteit van de details en de uitvoering ervan. Het is daarom belangrijk om zich de juiste vragen te stellen bij het ontwerp van het project en geschikte details te voorzien om hun uitvoering op de werf te vergemakkelijken. Deze brochure biedt een brede waaier aan oplossingen voor allerlei soorten aansluitingen met een buitengevelisolatiesysteem. Voor een specifieke aansluiting die niet in deze brochure zou staan raden wij u aan contact op te nemen met onze **Technical Competence Center (TCC)** via het volgende e-mailadres: technics@knauf.be

- > **Uitstekende thermische isolatie, voor een beter binnencomfort**
- > **Een afwerking in steenstrips of tegels is mogelijk**
- > **Hoge duurzaamheid dankzij de optimale compatibiliteit van de componenten**
- > **Technische goedkeuring ATG 3266**

Zie technische brochure P329 voor meer informatie over dit systeem:



Beschrijving van het Komfort-Wall Brick systeem



1. Kleefmortel SupraCem FIX
2. Isolatiepaneel EPS 032 T/G GRIJS
3. Wapeningsmortel SupraCem SUB
4. Glasvezelwapening ISOLTEX
5. Slagplug EJOTHERM H1 of STR U 2G
6. Lijmmortel FLEX-FLIESENKLEBER
7. Steenstrips of wandtegels
8. Voegmortel FLEX-FUGENMÖRTEL



1

SOKKELS EN VLOERAANSLUITING

2

DAKAANSLUITINGEN

(plat dak, schuin dak, muurkappen en dakranden)



3

AANSLUITING MET BUITENSCHRIJNWERK

(kozijn, Aluminium of stenen dorpel,...)

4

OVERIGE GEVELDETAILS

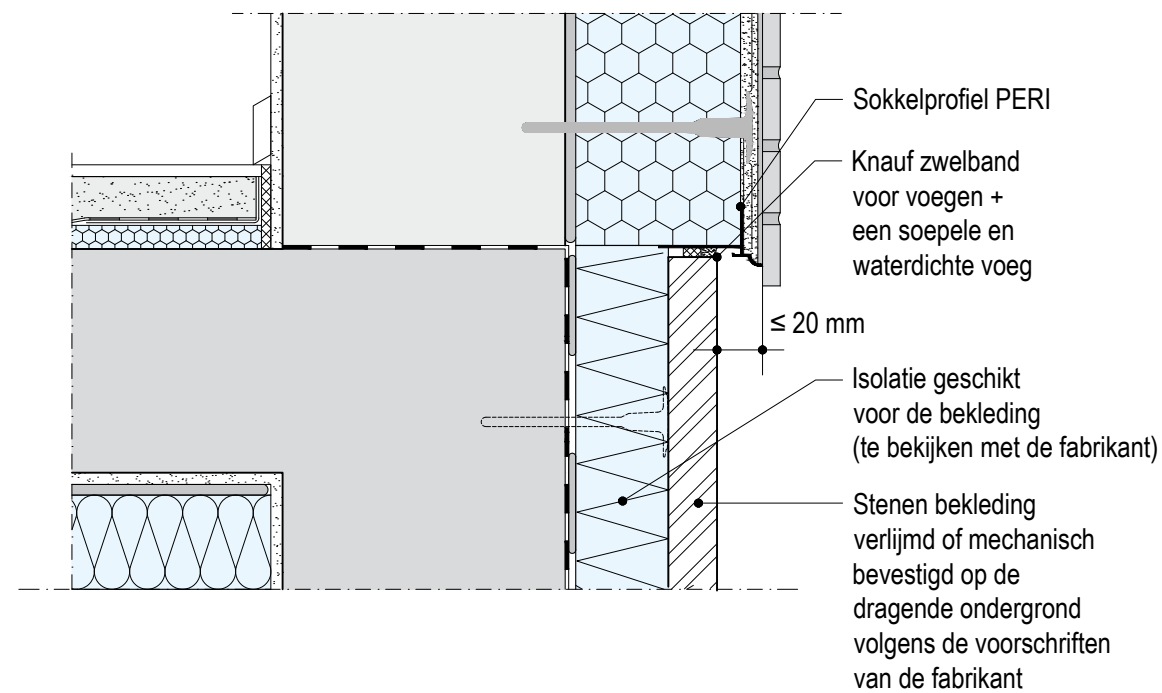


1

SOKKELS EN VLOERAANSLUITING

- Aansluiting met een sokkel in natuursteen 6
- Plint met harde bekleding in hetzelfde vlak als de gevel 7
- Plint met harde bekleding in hetzelfde vlak als de gevel met doorlopende ondergrondse isolatie 8
- Start met een Knauf Alu-sokkelprofiel, in renovatiebereik 9

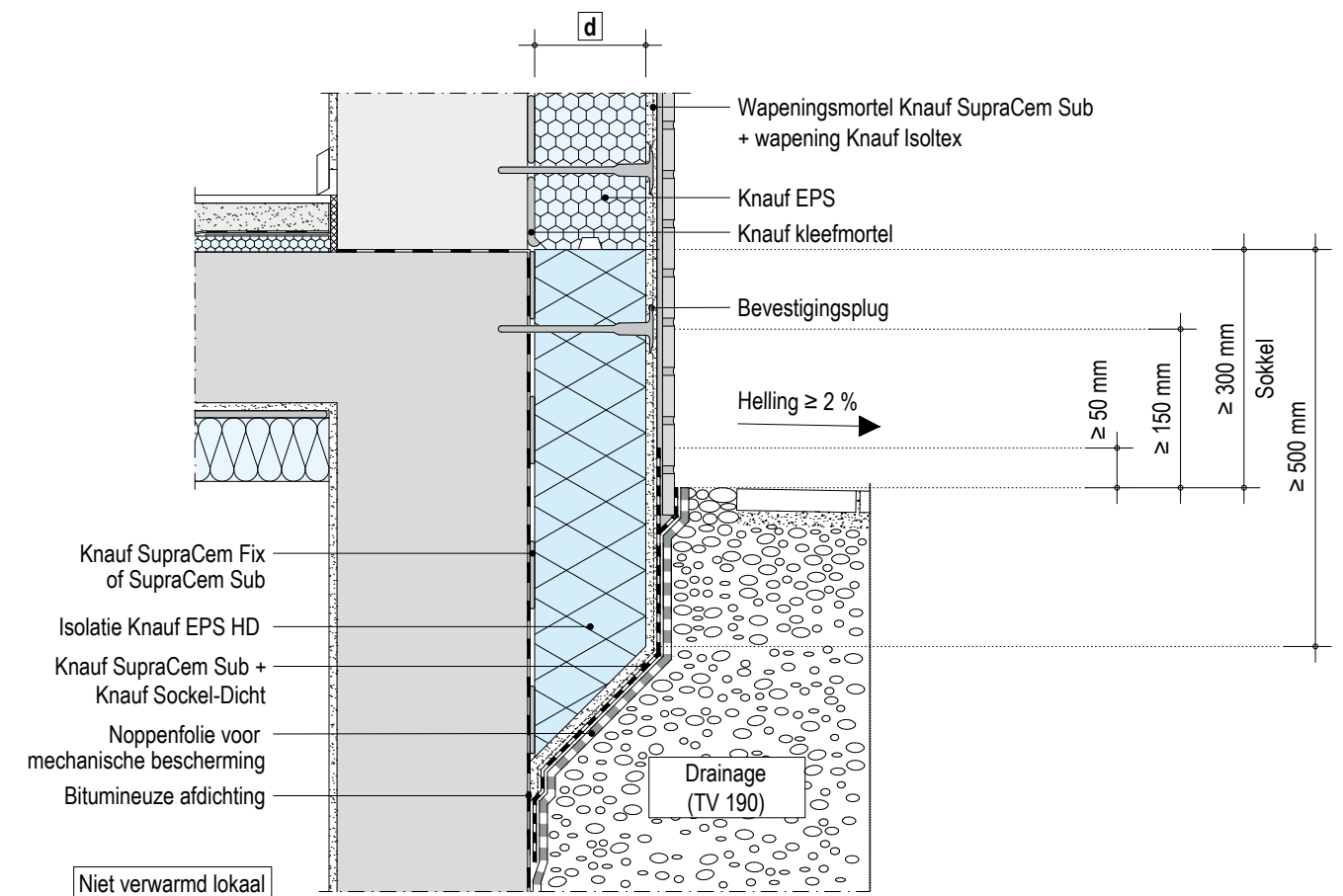
P329.be-SO-V1 AANSLUITING MET EEN SOKKEL IN NATUURSTEEN



INFO

Onderstaande schema's zijn bewust algemeen van aard; ze gelden niet voor specifieke plaatsingsituaties of -eisen. De uitvoering van de aangeboden oplossingen, systemen en producten is onderwerp van specifieke documentatie; de aanwijzingen die ze bevatten dienen te worden nageleefd. De waterdichting van de ruwbouw en de funderingen die in contact staan met de grond moeten absoluut verzekerd worden bij het platsen van de gevelisolatie.

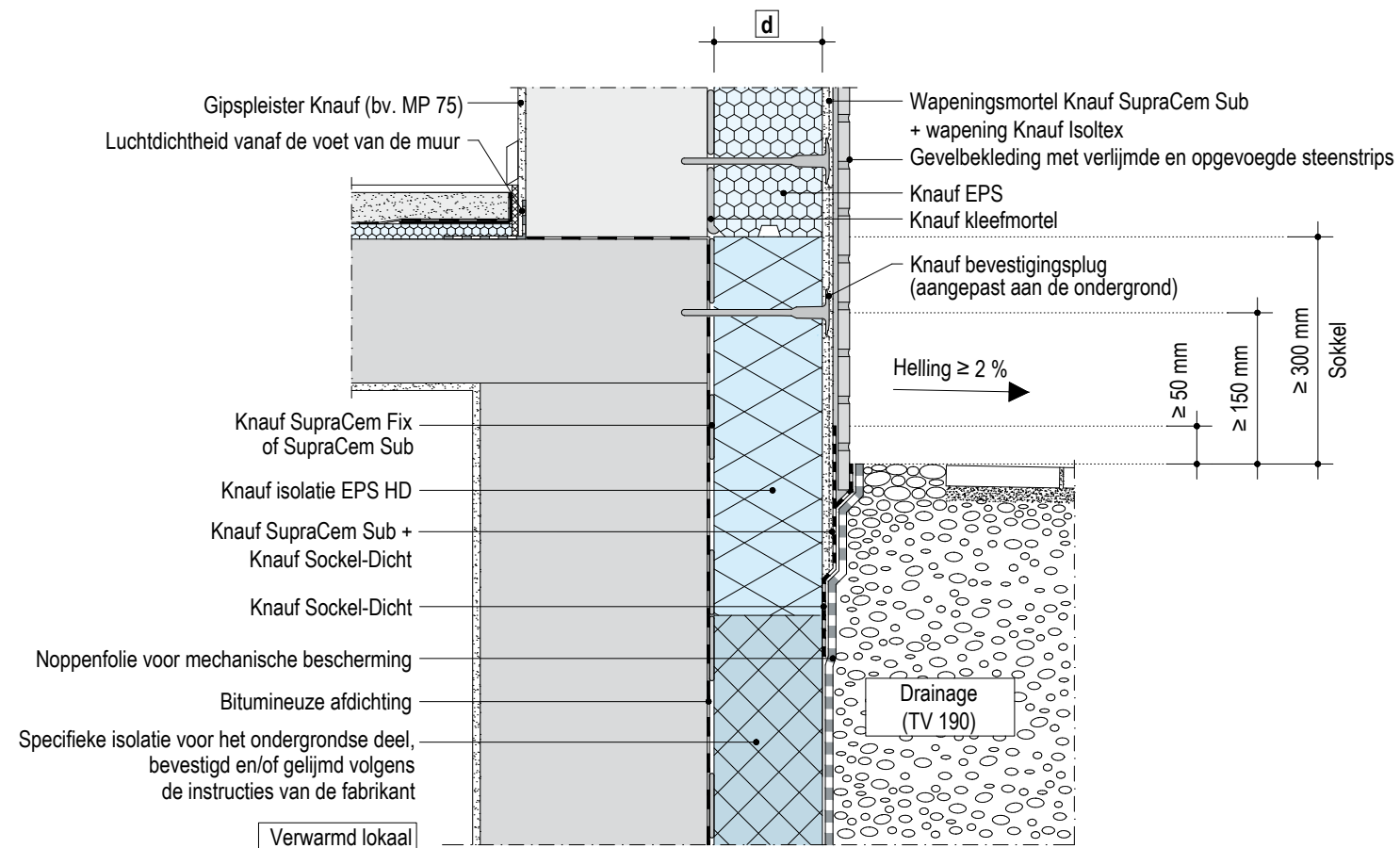
P329.be-SO-V3 PLINT MET HARDE BEKLEDING IN HETZELFDE VLAK ALS DE GEVEL



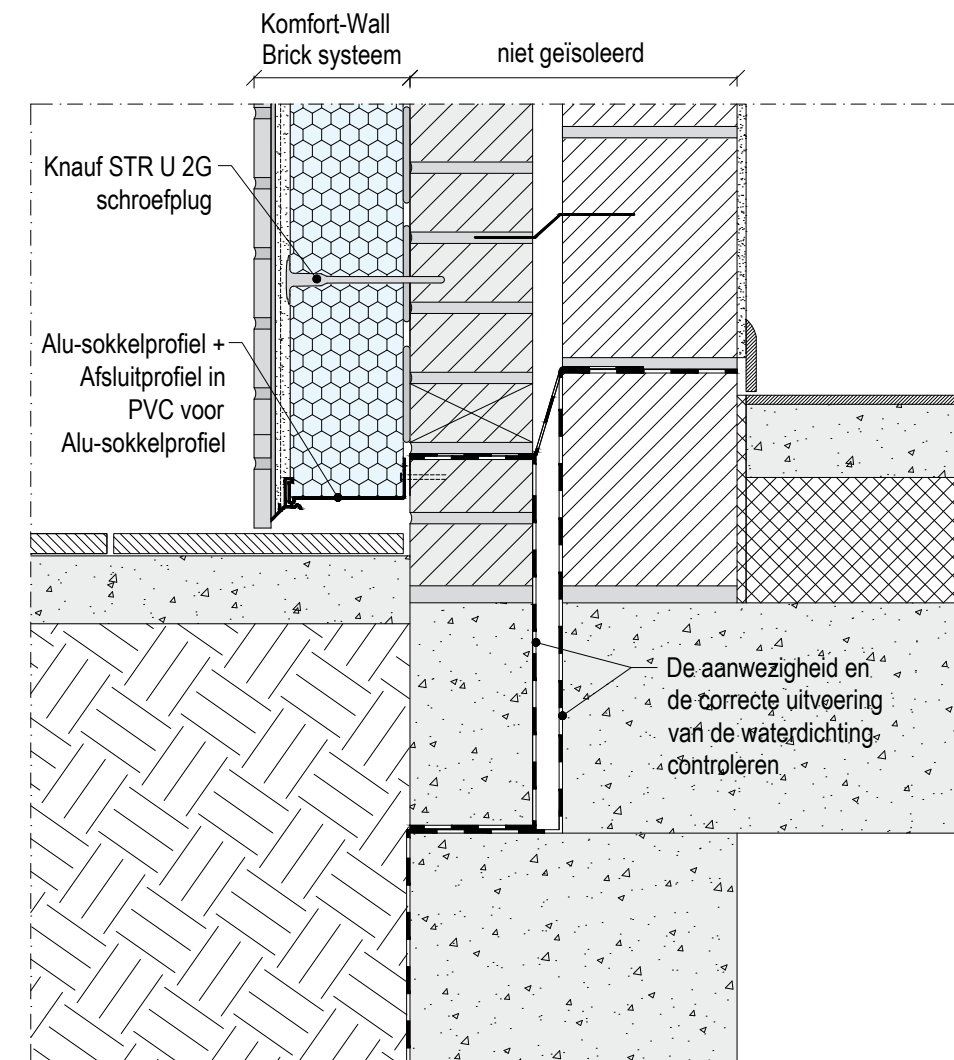
INFO

De onderkant van de isolatiepanelen die onder het grondniveau geplaatst is wordt schuin afgesneden en bedekt met wapeningsmortel. Na droging van het sierpleister moet de zone in contact met de grond bedekt worden met een laag Knauf Sokkel-Dicht (tot 50 mm boven het afgewerkte grondniveau). Deze moet op de afdichting van de ruwbouw aansluiten (overlappend van ca. 50-100 mm). Na droging moet er een mechanische bescherming (noppenfolie) voorzien worden.

P329.be-SO-V4 PLINT MET HARDE BEKLEDING IN HETZELFDE VLAK ALS DE GEVEL MET DOORLOPENDE ONDERGRONDSE ISOLATIE



P329.be-SO-V2 START MET EEN KNAUF ALU-SOKKELPROFIEL, IN RENOVATIEBEREIK



Adviezen

- Alvorens de buitengevelisolatie te plaatsen:
- Een isolatie van het spouwblad voorzien indien dit mogelijk is.
 - Zorg ervoor dat luchtcirculatie vermeden wordt in het spouwblad.

INFO

De onderkant van de isolatiepanelen die onder het grondniveau geplaatst is wordt schuin afgesneden en bedekt met wapeningsmortel. Na droging van het sierpleister moet de zone in contact met de grond bedekt worden met een laag Knauf Sockel-Dicht (tot 50 mm boven het afgewerkte grondniveau). Deze moet op de afdichting van de ruwbouw aansluiten (overlappend van ca. 50-100 mm). Na droging moet er een mechanische bescherming (noppenfolie) voorzien worden.

INFO

Onderstaande schema's zijn bewust algemeen van aard; ze gelden niet voor specifieke plaatsingsituaties of -eisen. De uitvoering van de aangeboden oplossingen, systemen en producten is onderwerp van specifieke documentatie; de aanwijzingen die ze bevatten dienen te worden nageleefd. De waterdichting van de ruwbouw en de funderingen die in contact staan met de grond moeten absoluut verzekerd worden bij het plaatsen van de gevelisolatie.

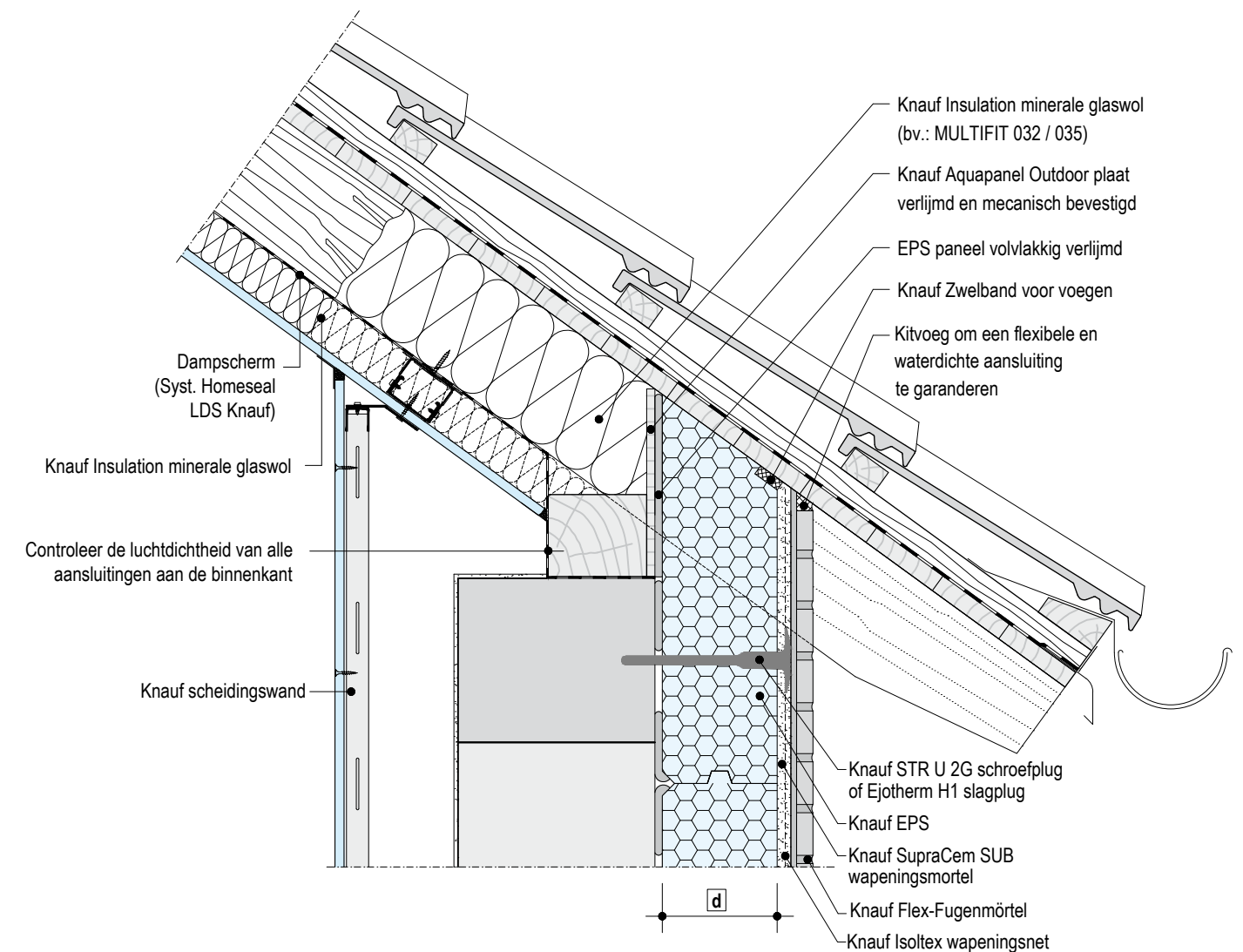


2

DAKAANSLUITINGEN (plat dak, schuin dak, muurkappen en dakranden)

- Aansluiting met een dakoversteek 11
- Zijdelingse aansluiting met een hellend dak 12
- Aansluiting met een hellend dak 13
- Aansluiting met een overstekende dakrand 14
- Aansluiting met een metalen muurkap 15

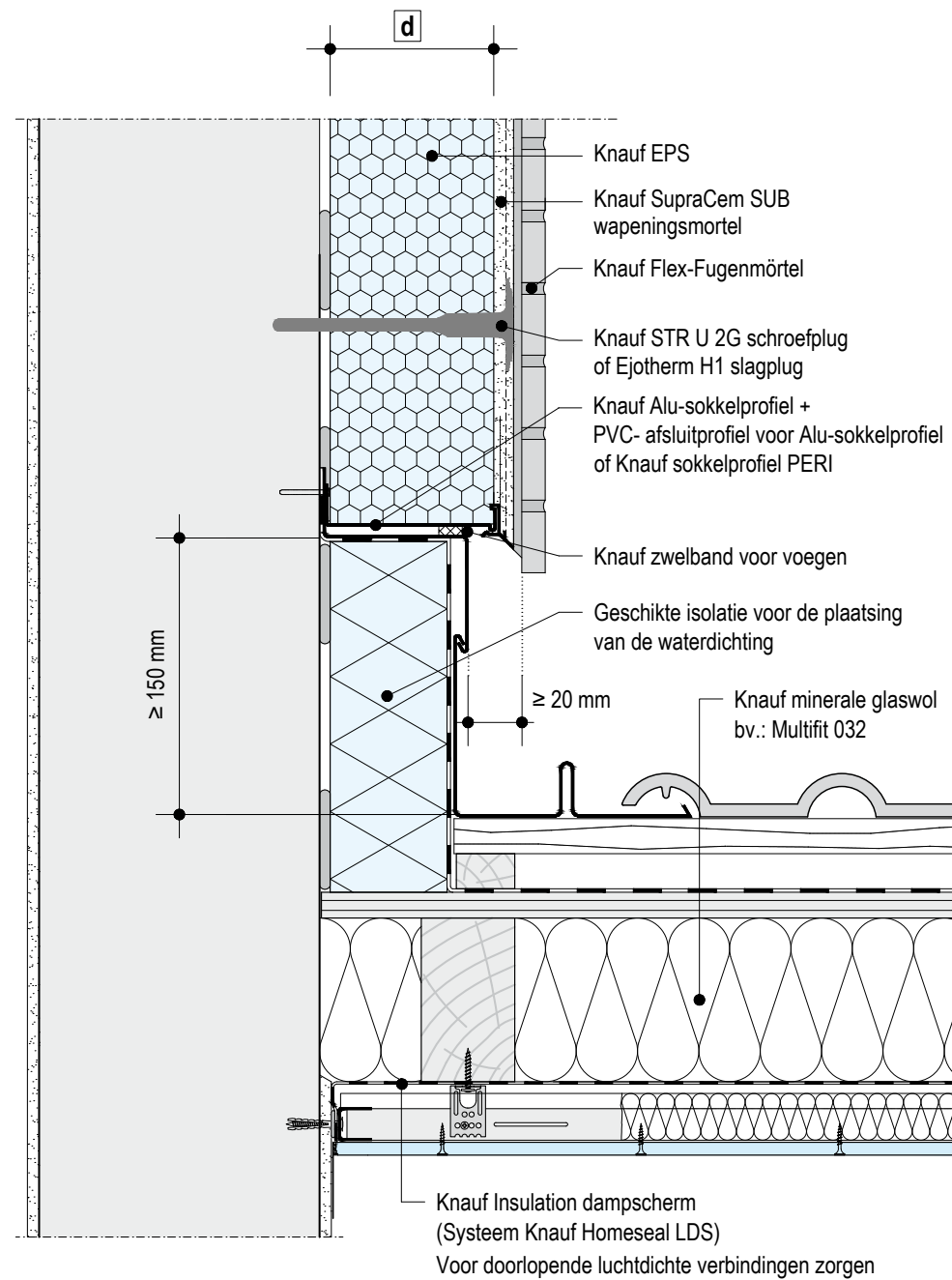
P329.be-DA-V1 AANSLUITING MET EEN DAKOVERSTEEK



INFO

Deze details zijn principeschetsen die in functie van de reële situatie op de werf aangepast moeten worden. Het uiteindelijke detail op de werf zal bestudeerd worden om koudebruggen te vermijden. Alle waterdichte dakaansluitingen dienen door de dakbedekker uitgevoerd te worden. De firma Knauf staat garant voor haar producten en systemen op voorwaarde dat deze volgens de richtlijnen van de overeenkomstige technische fiches, de eventueel Algemene Technische Goedkeuringen en volgens de regels der kunst toegepast worden.

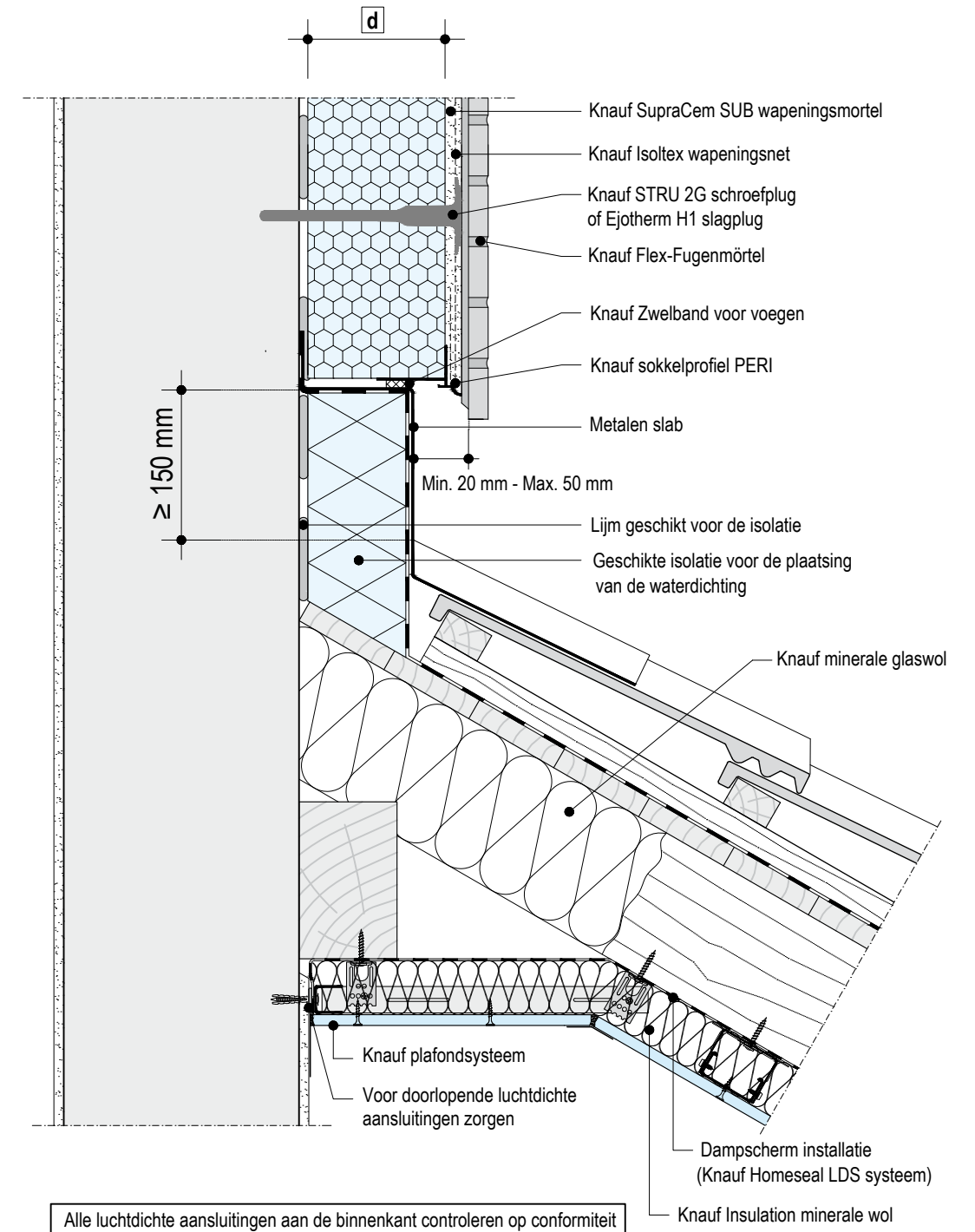
P329.be-DA-V2 ZIJDELINGSE AANSLUITING MET EEN HELLEND DAK



INFO

Deze details zijn principeschetsen die in functie van de reële situatie op de werf aangepast moeten worden. Het uiteindelijke detail op de werf zal bestudeerd worden om koudebruggen te vermijden. Alle waterdichte dakaansluitingen dienen door de dakbedekker uitgevoerd te worden. De firma Knauf staat garant voor haar producten en systemen op voorwaarde dat deze volgens de richtlijnen van de overeenkomstige technische fiches, de eventueel Algemene Technische Goedkeuringen en volgens de regels der kunst toegepast worden.

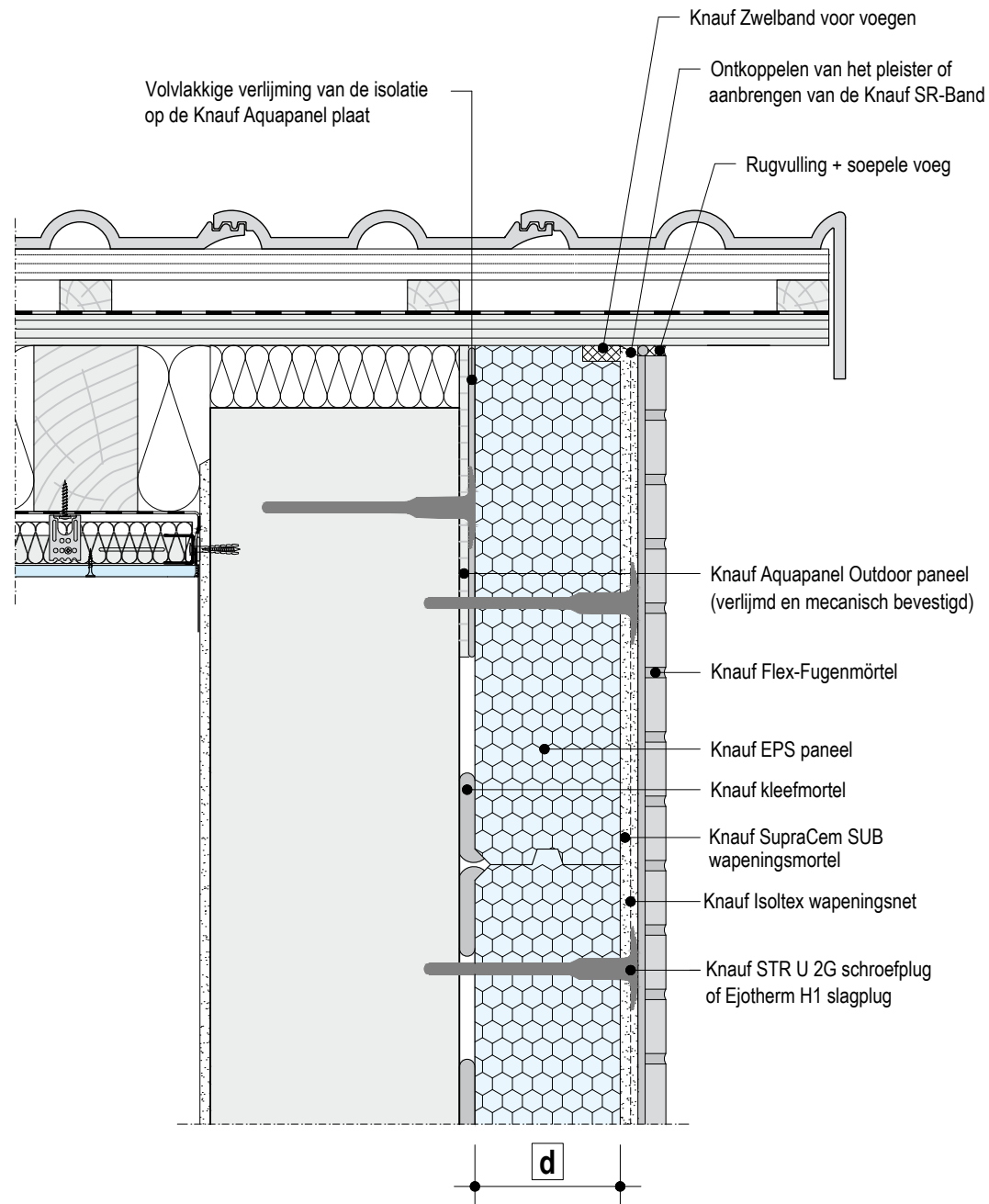
P329.be-DA-V3 AANSLUITING MET EEN HELLEND DAK



INFO

Deze details zijn principeschetsen die in functie van de reële situatie op de werf aangepast moeten worden. Het uiteindelijke detail op de werf zal bestudeerd worden om koudebruggen te vermijden. Alle waterdichte dakaansluitingen dienen door de dakbedekker uitgevoerd te worden. De firma Knauf staat garant voor haar producten en systemen op voorwaarde dat deze volgens de richtlijnen van de overeenkomstige technische fiches, de eventueel Algemene Technische Goedkeuringen en volgens de regels der kunst toegepast worden.

P329.BE-DA-V4 AANSLUITING MET EEN OVERSTEKENDE DAKRAND

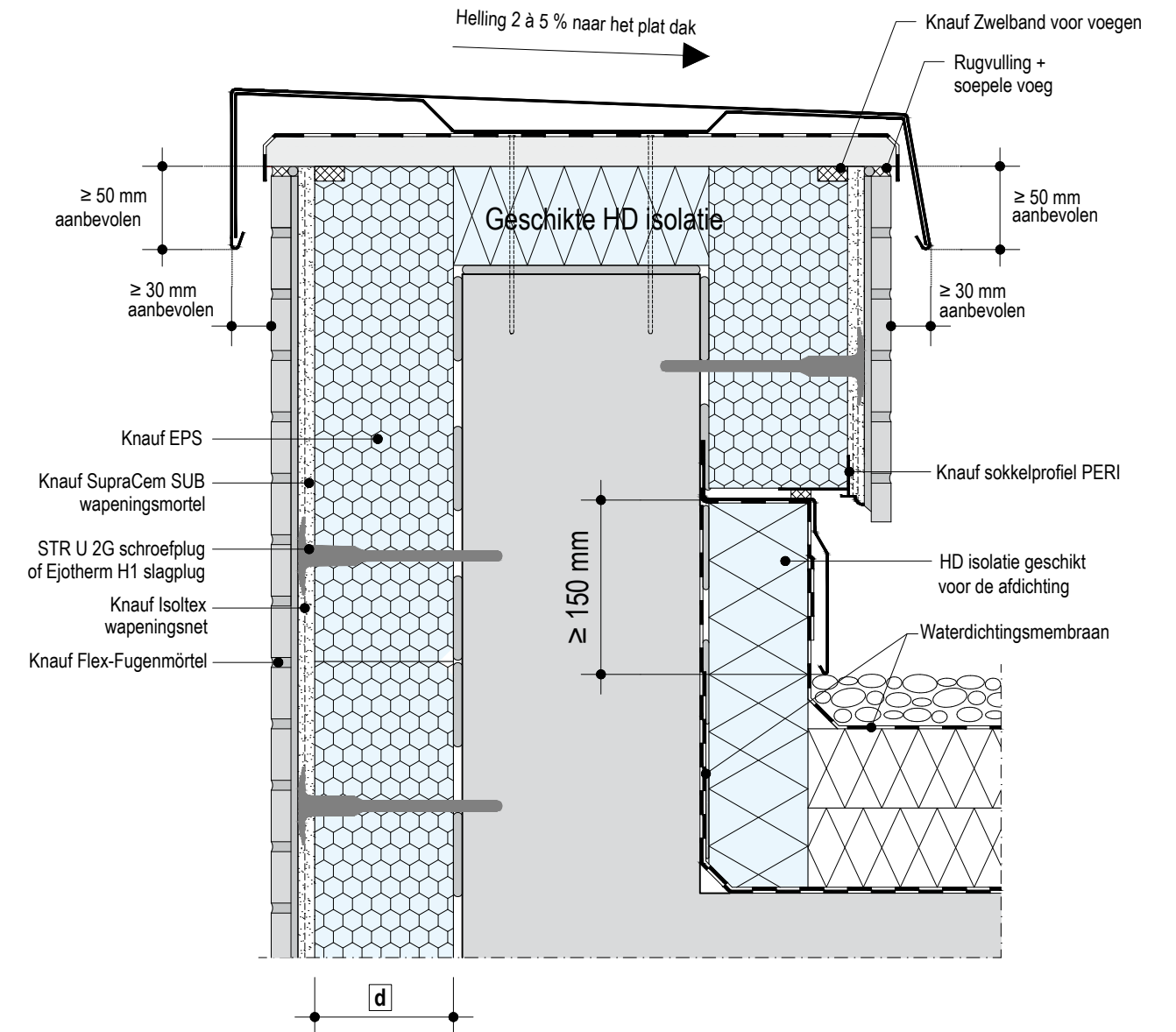


Alle luchtdichte aansluitingen aan de binnenkant controleren op conformiteit

INFO

Deze details zijn principeschetsen die in functie van de reële situatie op de werf aangepast moeten worden. Het uiteindelijke detail op de werf zal bestudeerd worden om koudebruggen te vermijden. Alle waterdichte dakaansluitingen dienen door de dakbedekker uitgevoerd te worden. De firma Knauf staat garant voor haar producten en systemen op voorwaarde dat deze volgens de richtlijnen van de overeenkomstige technische fiches, de eventueel Algemene Technische Goedkeuringen en volgens de regels der kunst toegepast worden.

P329.be-DA-V5 AANSLUITING MET EEN METALEN MUURKAP



INFO

Deze details zijn principeschetsen die in functie van de reële situatie op de werf aangepast moeten worden. Het uiteindelijke detail op de werf zal bestudeerd worden om koudebruggen te vermijden. Alle waterdichte dakaansluitingen dienen door de dakbedekker uitgevoerd te worden. De firma Knauf staat garant voor haar producten en systemen op voorwaarde dat deze volgens de richtlijnen van de overeenkomstige technische fiches, de eventueel Algemene Technische Goedkeuringen en volgens de regels der kunst toegepast worden.

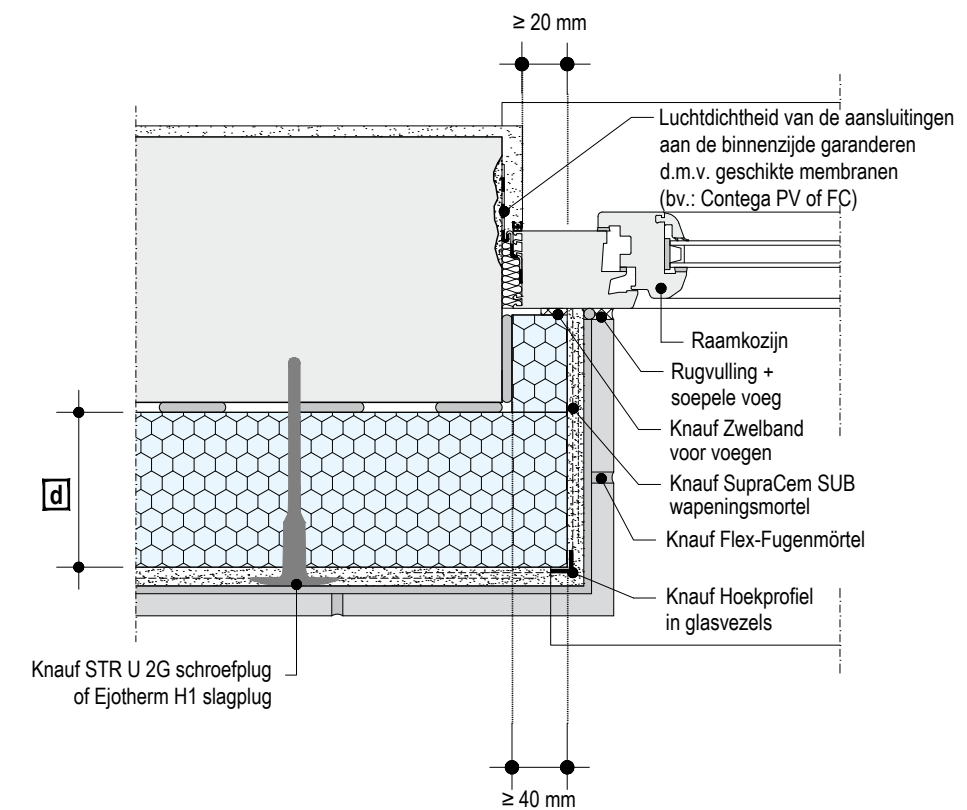


3

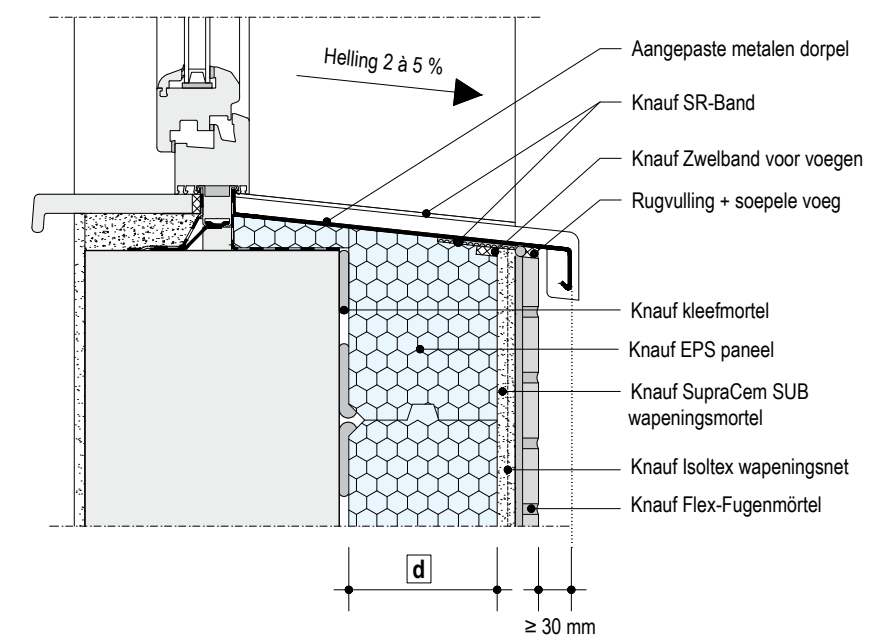
AANSLUITING MET BUITENSCHRIJNWERK (kozijn, Aluminium of stenen dorpel,...)

- Kozijn terrugliggend op het metselvlak 17
- Kozijn gelijk met het metselvlak 18
- Kozijn uitstekend op het metselvlak 19
- Aansluiting PVC of houten kozijn met een stenen dorpel 20

P329.be-FE-H1 KOZIJN TERRUGLIGGEND OP HET METSELVLAK

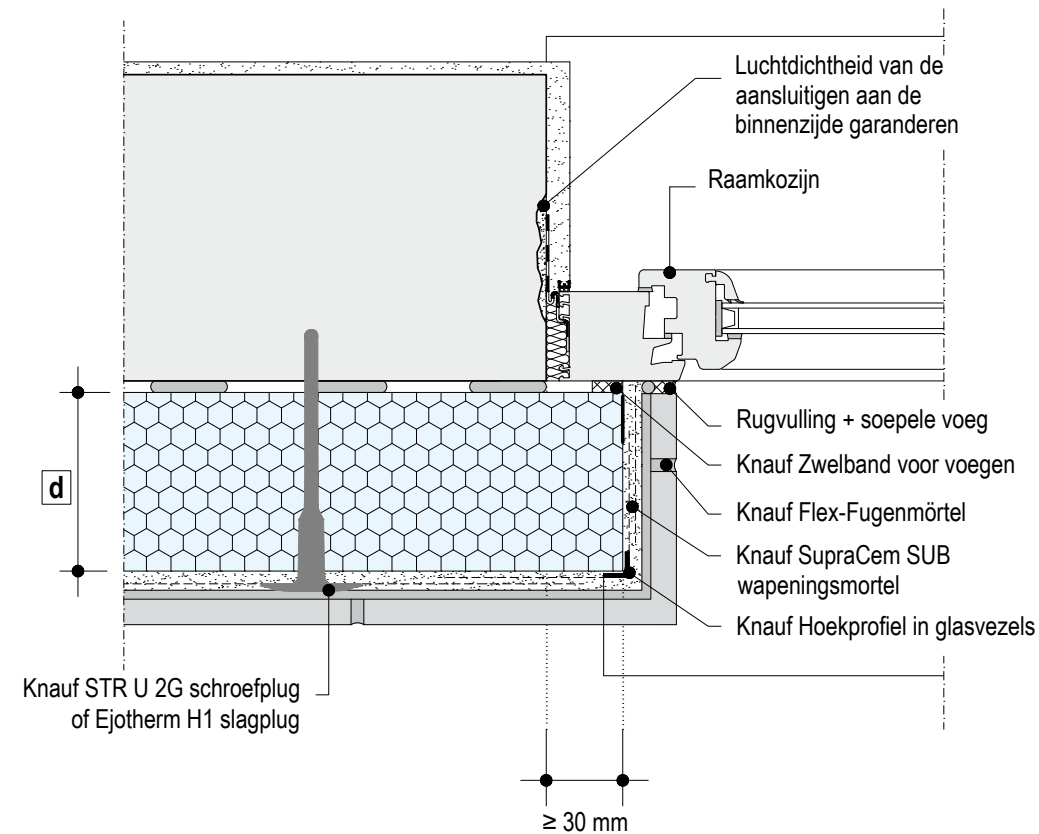
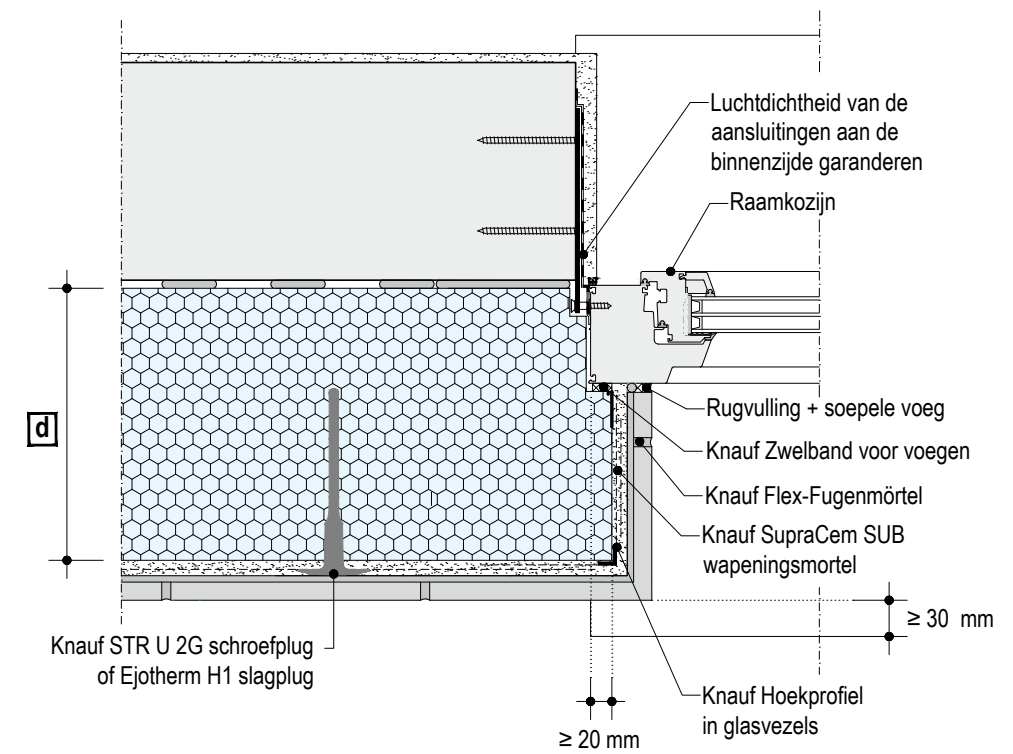
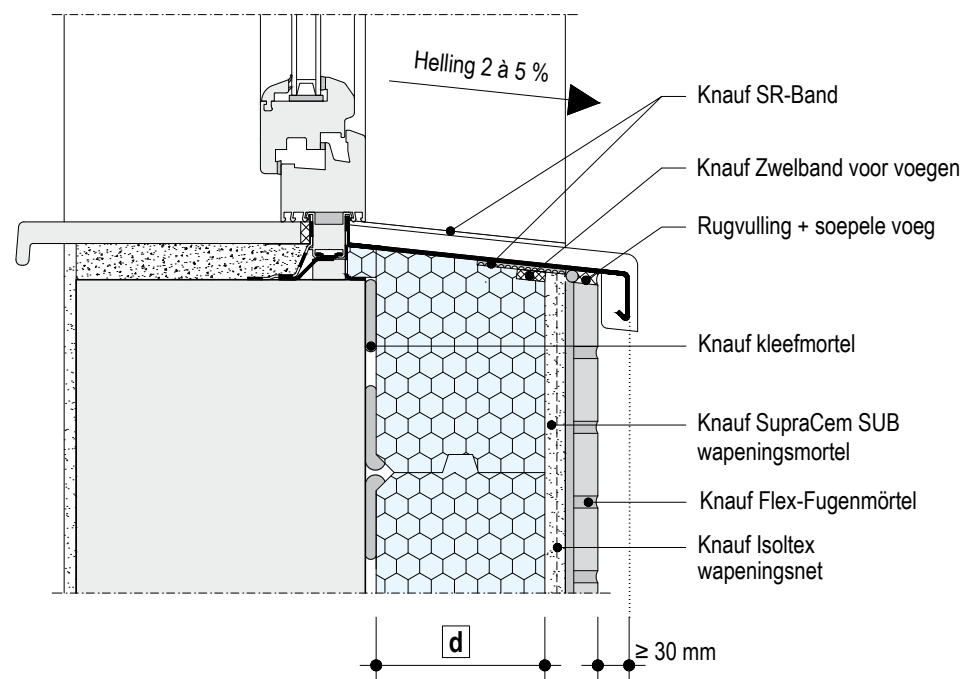


P329.be-FE-V1 KOZIJN TERRUGLIGGEND OP HET METSELVLAK

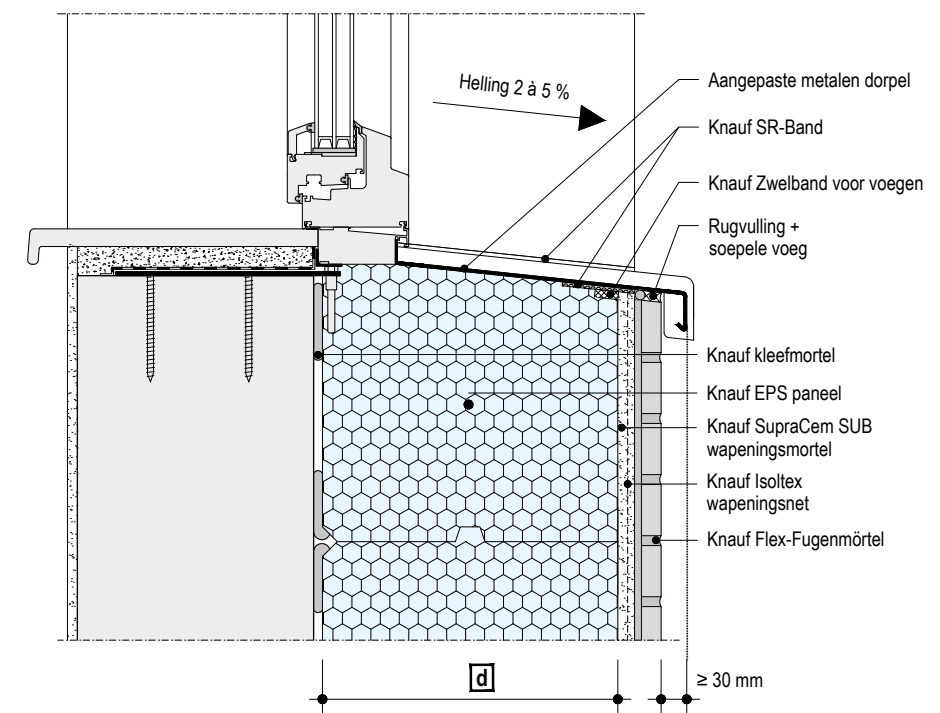


INFO

Ondersteuning voor vensterbanken aanbevolen indien oversteek > 150 mm. Lokale en niet-doorlopende ondersteuning voorzien om de verlijming van het isolatiepaneel tegen de ondergrond nog mogelijk te maken. De aansluitingen met de kozijnen moeten aan de binnenkant luchtdicht uitgevoerd worden, de plaatsing en de luchtdichtheid van het kozijn worden schematisch weergegeven.

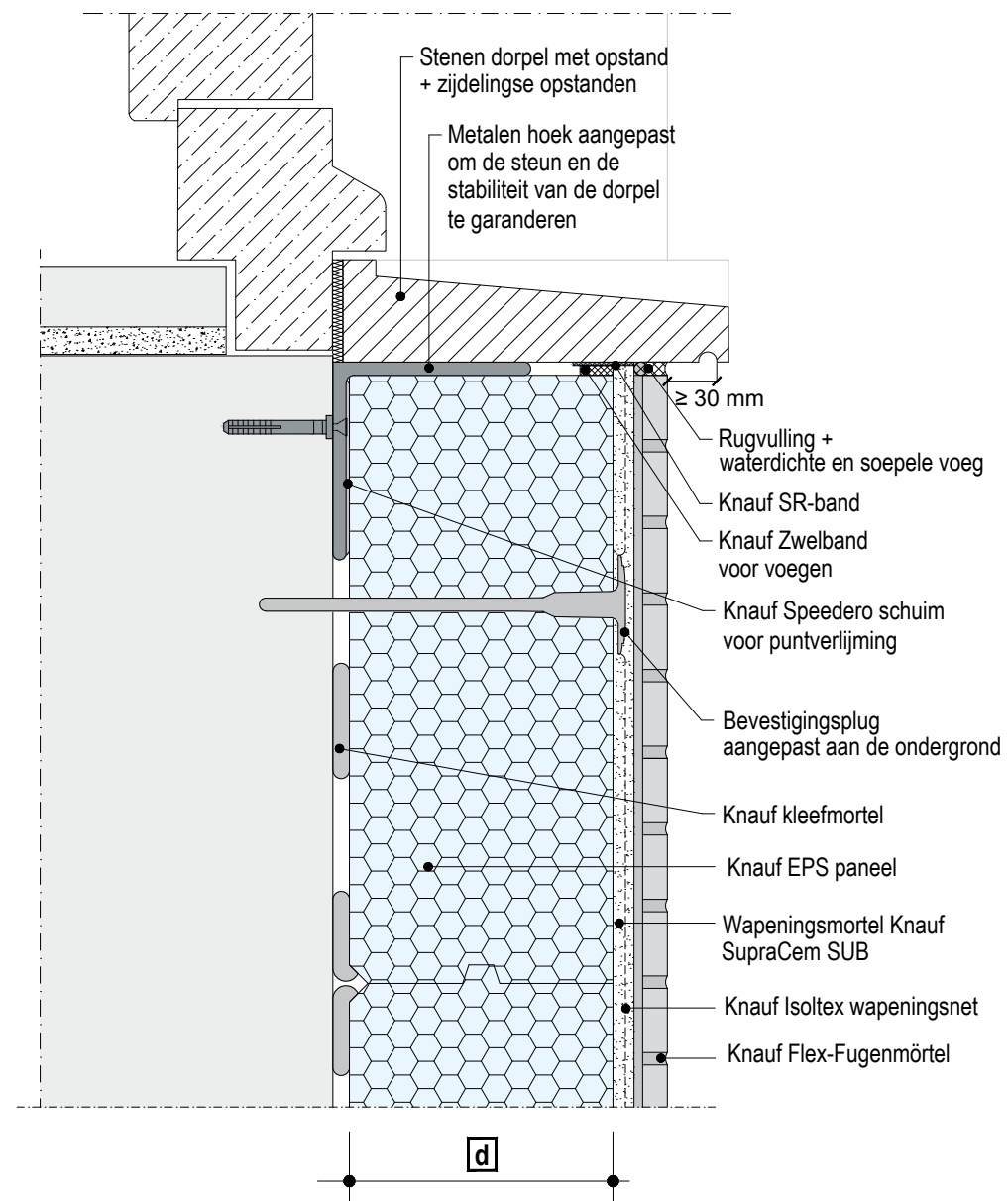
P329.be-FE-H2 KOZIJN GELIJK MET HET METSELVLAK**P329.be-FE-H3 KOZIJN UITSTEKEND OP HET METSELVLAK****P329.be-FE-V2 KOZIJN GELIJK MET HET METSELVLAK****INFO**

Ondersteuning voor vensterbanken aanbevolen indien oversteek > 150 mm. Lokale en niet-doorlopende ondersteuning voorzien om de verlijming van het isolatiepaneel tegen de ondergrond nog mogelijk te maken. De aansluitingen met de kozijnen moeten aan de binnenkant luchtdicht uitgevoerd worden, de plaatsing en de luchtdichtheid van het kozijn worden schematisch weergegeven.

P329.be-FE-V3 KOZIJN UITSTEKEND OP HET METSELVLAK**INFO**

Ondersteuning voor vensterbanken aanbevolen indien oversteek > 150 mm. Lokale en niet-doorlopende ondersteuning voorzien om de verlijming van het isolatiepaneel tegen de ondergrond nog mogelijk te maken. De aansluitingen met de kozijnen moeten aan de binnenkant luchtdicht uitgevoerd worden, de plaatsing en de luchtdichtheid van het kozijn worden schematisch weergegeven.

P329.be-FE-V4 AANSLUITING PVC OF HOUTEN KOZIJN MET EEN STENEN DORPEL



INFO

Zorg voor lokale metalen beugels zodat de isolatieplaat ook op de dragende ondergrond verlijmd kan worden. De aansluitingen met de kozijnen moeten aan de binnenkant luchtdicht zijn. De aansluiting tussen het kozijn en de dorpel is schematisch weergegeven en moet worden aangepast aan het gebruikte kozijnmodel en goedgekeurd door de fabrikant.

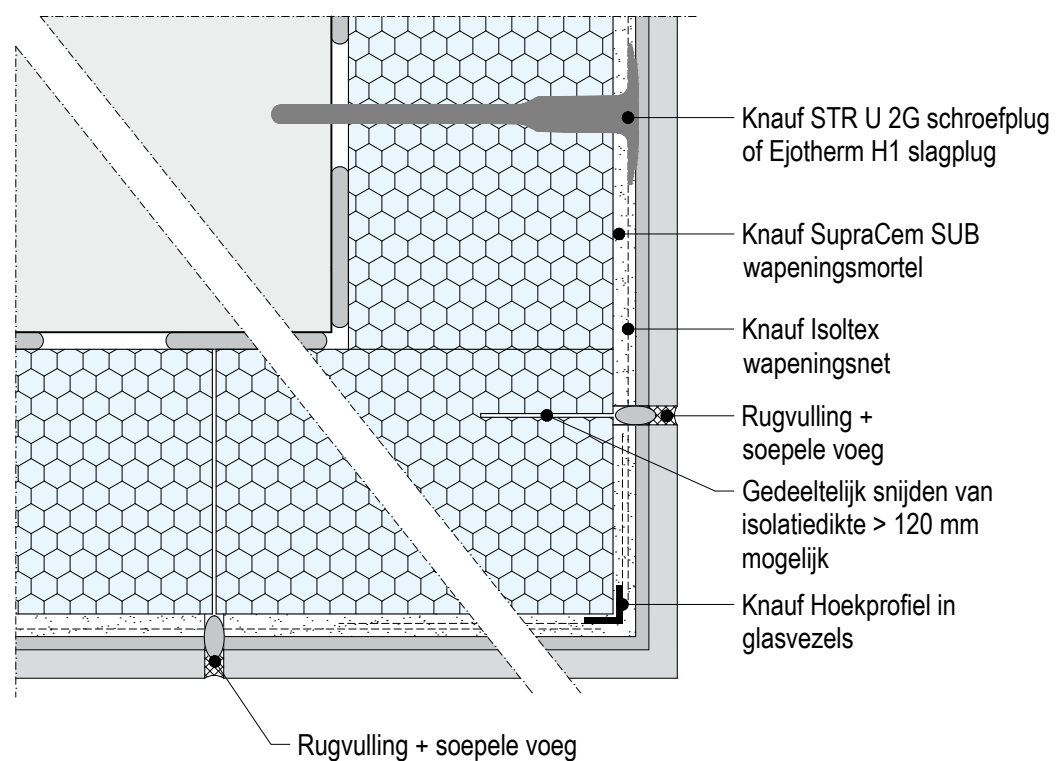


4

OVERIGE GEVELDETAILS

- Verticale verdelingsvoeg 22
- Soepele voeg bij binnenhoeken van gevels 23
- Aansluiting met een bestaand bouwelement 24
- Dilatatievoeg 25
- Horizontale verdelingsvoeg 25

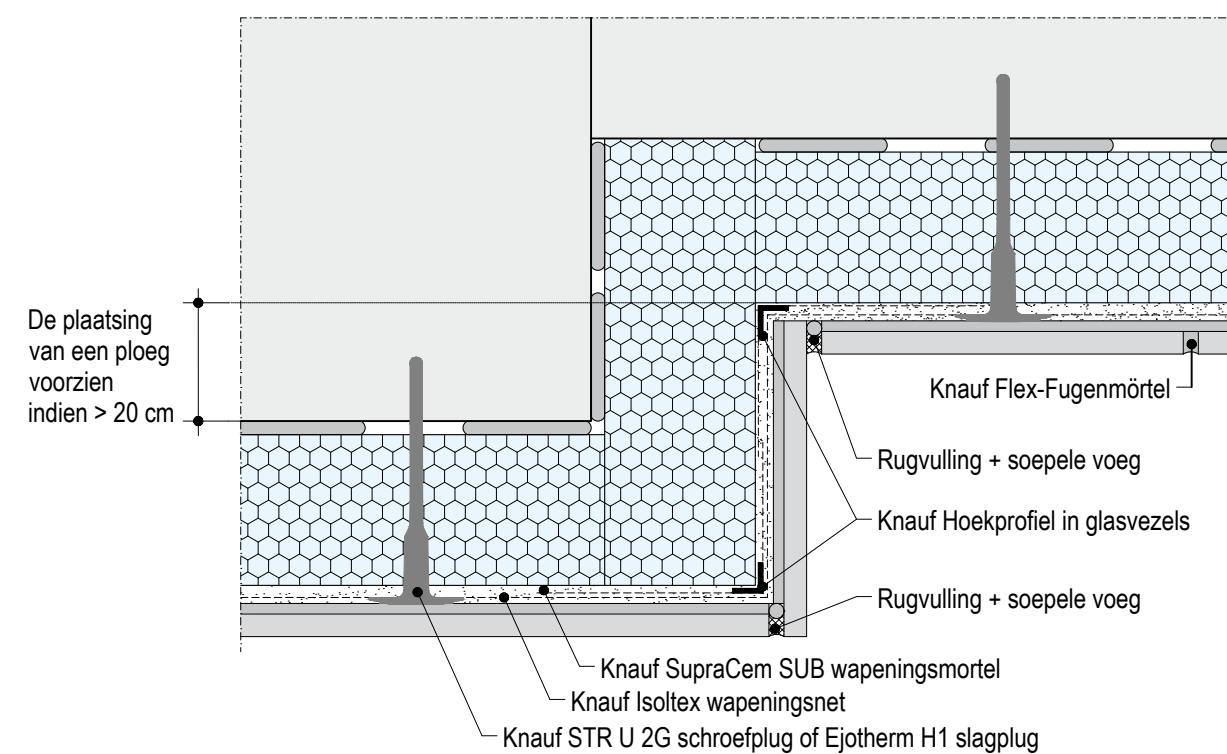
P329.be-FU-H1 VERTICALE VERDELINGSVOEG



INFO

Onderstaande schema's zijn bewust algemeen van aard; ze gelden niet voor specifieke plaatsingssituaties of -eisen. De uitvoering van de aangeboden oplossingen, systemen en producten is onderwerp van specifieke documentatie; de aanwijzingen die ze bevatten dienen te worden nageleefd.

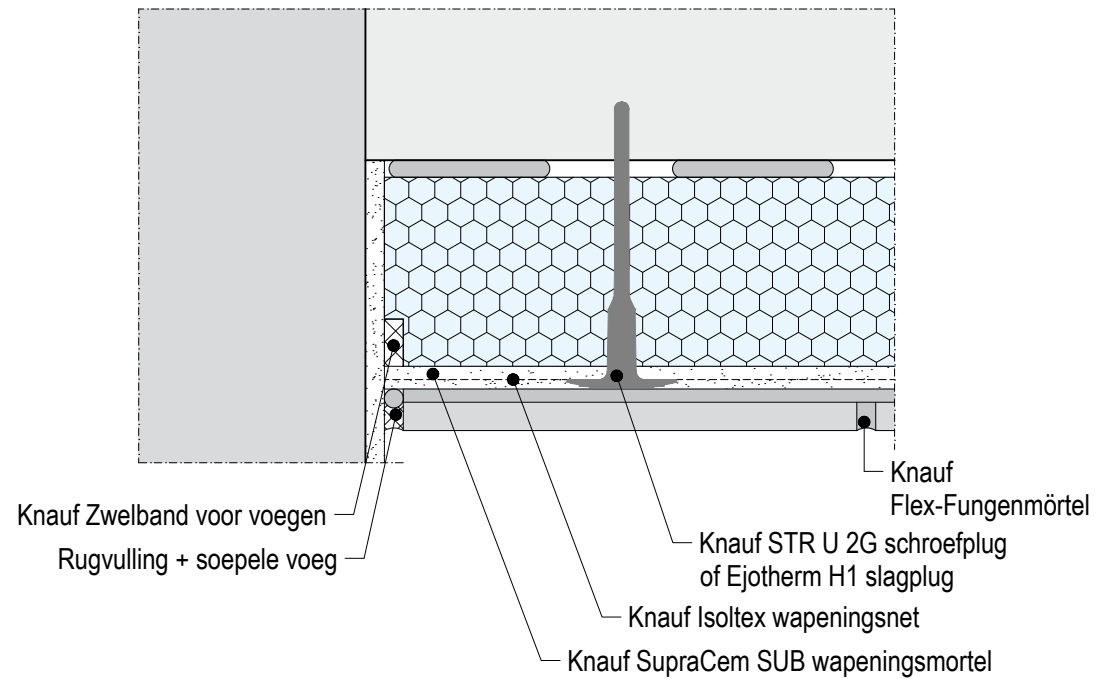
P329.be-FU-H2 SOEPELE VOEG BIJ BINNENHOEKEN VAN GEVELS



INFO

Onderstaande schema's zijn bewust algemeen van aard; ze gelden niet voor specifieke plaatsingssituaties of -eisen. De uitvoering van de aangeboden oplossingen, systemen en producten is onderwerp van specifieke documentatie; de aanwijzingen die ze bevatten dienen te worden nageleefd.

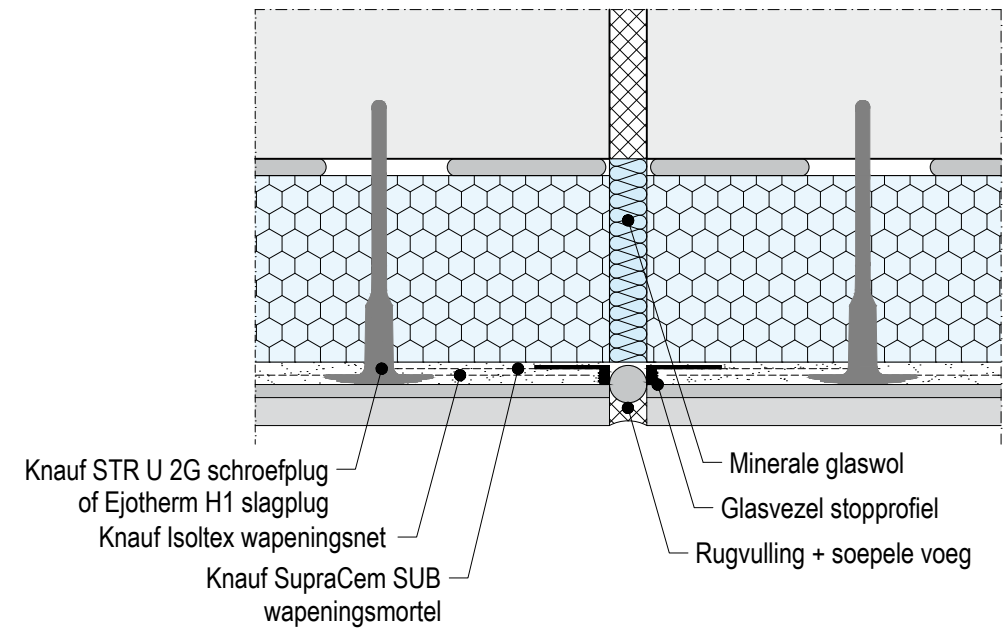
P329.be-FU-H3 AANSLUITING MET EEN BESTAAND BOUWELEMENT



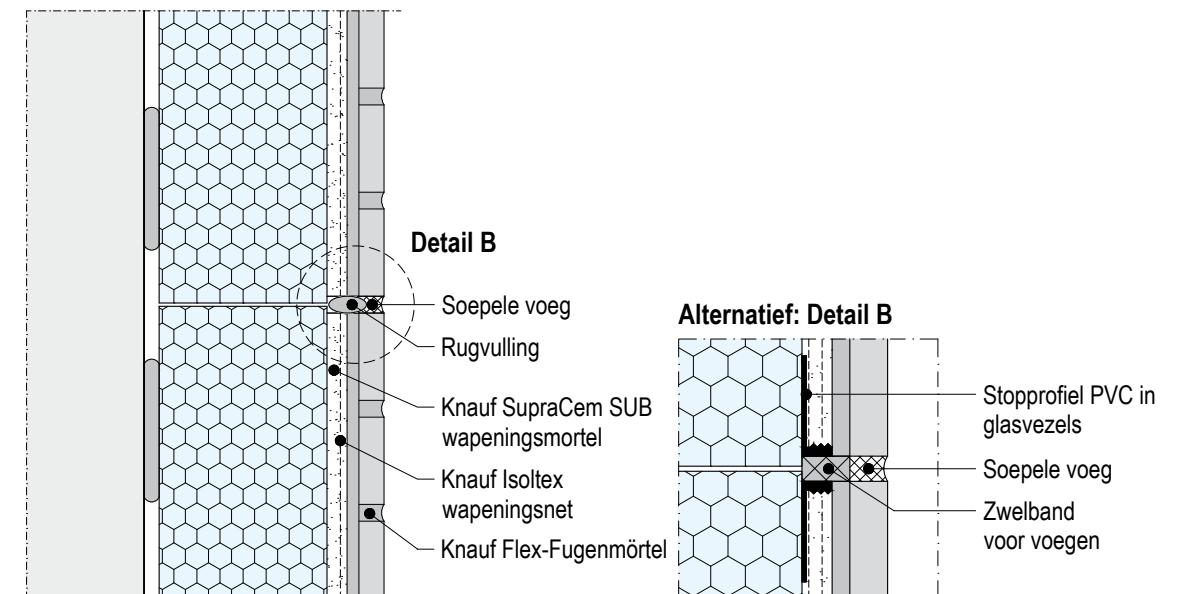
INFO

Onderstaande schema's zijn bewust algemeen van aard; ze gelden niet voor specifieke plaatsingssituaties of -eisen. De uitvoering van de aangeboden oplossingen, systemen en producten is onderwerp van specifieke documentatie; de aanwijzingen die ze bevatten dienen te worden nageleefd.

P329.be-FU-H4 DILATATIEVOEG

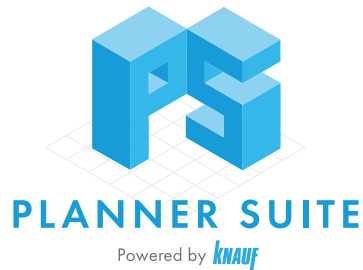


P329.be-FU-V1 HORIZONTALE VERDELINGSVOEG



INFO

Onderstaande schema's zijn bewust algemeen van aard; ze gelden niet voor specifieke plaatsingssituaties of -eisen. De uitvoering van de aangeboden oplossingen, systemen en producten is onderwerp van specifieke documentatie; de aanwijzingen die ze bevatten dienen te worden nageleefd.



KNAUF ACADEMY

Dankzij onze studiedagen op hoog niveau en aangepast aan uw behoeften op het terrein verwerft u alle nodige kennis om de uitdagingen van vandaag en morgen aan te gaan. Een voordeel voor u en uw collega's, want opleiding is de sleutel tot de toekomst!

+32 (0)4 273 83 49
academy@knauf.be

PLANNER SUITE

Knauf Planner Suite is uw ultieme productiviteitstool voor projectplanning. Ontdek Planner Suite: een digitaal platform om Knauf Systemen te vinden en toe te passen in uw bouwproject.

Knauf Digital
info@knauf.be

Knauf BIM
technics@knauf.be

VERKOOPTEAM

Bent u een professional en hebt u commerciële vragen? Aarzel niet om contact op te nemen met uw erkende handelaar. Indien u dat wenst, kan ook een afgevaardigde van Knauf u advies geven. Neem contact op met onze helpdesk.

+32 (0)4 273 83 11
info@knauf.be



KNAUF BLUE

Wilt u specifieke informatie over de milieu-impact van onze producten of diensten? Bezoek ons speciaal aan dit thema gewijde platform. Contacteer ons.

blue@knauf.com

KNAUF TECHNICS

Hebt u vragen over de producten of systemen van Knauf? Aarzel niet om contact op te nemen met onze technische dienst.

+32 (0)4 273 83 02
technics@knauf.be

DISTRIBUTION CENTER

We zullen leveren vanuit ons distributiecentrum te Herstal, waar onze Knauf-producten en -systemen worden opgeslagen. Zo kunt u ons assortiment combineren tijdens een enkel transport vanuit ons distributiecentrum.

order.NL@knauf.be

Geniet steeds van de beste service!



Knaufbe



KnaufBelgium



KnaufBelgium



Knauf-belgium



www.knauf.com

Rue du Parc Industriel, 1
B-4480 Engis