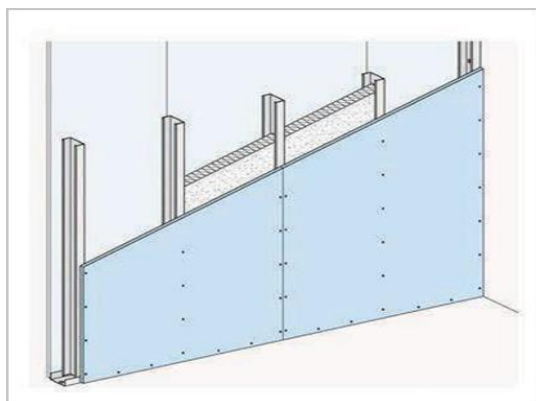
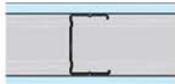

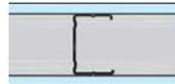


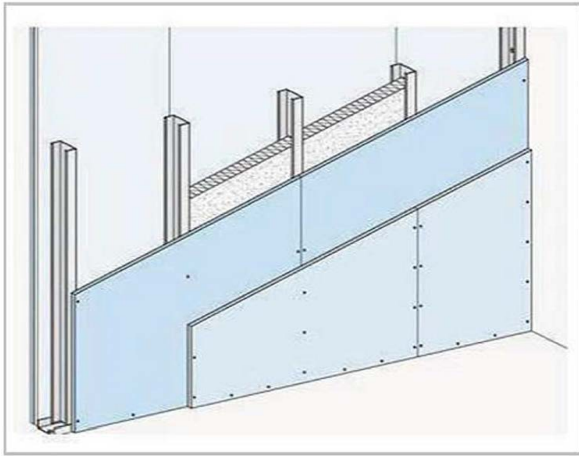
Преградни стени

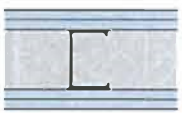


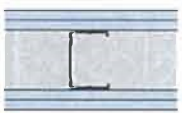
Сертификат за съответствие 26 - НУРВСПСРБ - 01.007.2022 валиден до 14.07.2025								
Тип на стената	Устойчивост на огън	Допустима височина в m на устойчива на огън стена , определена като по-малката стойност, получена при механично статично натоварване и при огнево натоварване						
(брой на слоевете от всяка страна и дебелината на един)	Клас	Междусово разстояние между CW профилите в mm	при профил CW50, m	при профил CW75, m	при профил CW100, m	при профил CW125, m	при профил CW150, m	
 W111 1x12,5 DF	EI 15, EI 30, EI 45	≤600	3.00	4.00	5.00	6.65	8.20	
		≤400	3.85	4.35	5.95	7.60	9.15	
		≤300	4.00	4.85	6.60	8.30	9.70	

Сертификат за съответствие 26 - НУРВСПСРБ - 01.007.2022 валиден до 14.07.2025								
Тип на стената	Устойчивост на огън	Допустима височина в m на устойчива на огън стена , определена като по-малката стойност, получена при механично статично натоварване и при огнево натоварване						
(брой на слоевете от всяка страна и дебелината на един + вата)	Клас	Междусово разстояние между CW профилите в mm	при профил CW50, m	при профил CW75, m	при профил CW100, m	при профил CW125, m	при профил CW150, m	
 W111 1x15 DF + минерална вата 50 mm 30kg/m ³	EI 15, EI 30, EI 45, EI 60	≤600	3.20	4.00	5.10	6.65	8.20	
		≤400	3.85	4.35	5.95	7.60	9.15	
		≤300	4.00	4.85	6.60	8.30	9.70	

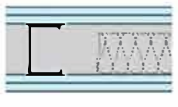
Сертификат за съответствие 26 - НУРВСПСРБ - 0.060.2023 валиден до 21.12.2026								
Тип на стената	Устойчивост на огън	Допустима височина в m на устойчива на огън стена , определена като по-малката стойност, получена при механично статично натоварване и при огнево натоварване						
(брой на слоевете от всяка страна и дебелината на един + вата)	Клас	Междусово разстояние между CW профилите в mm	при профил CW50, m	при профил CW75, m	при профил CW100, m	при профил CW125, m	при профил CW150, m	
 W381 1x12.5 Aquarpanel Indoor	EI 30	≤600	3.25	4.00	4.00	-	-	
		≤400	3.25	4.00	4.00	-	-	
		≤300	3.25	4.00	4.00	-	-	

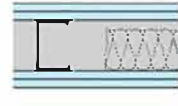


Сертификат за съответствие 26 - НУРВСПРБ - 01.007.2022 валиден до 14.07.2025								
Тип на стената	Устойчивост на огън	Допустима височина в m на устойчива на огън стена , определена като по-малката стойност, получена при механично статично натоварване и при огнево натоварване						
(брой на слоевете от всяка страна и дебелината на един + вата)	Клас	Междусово разстояние между CW профилите в mm	при профил CW50, m	при профил CW75, m	при профил CW100, m	при профил CW125, m	при профил CW150, m	
 W112 2x12.5 A	EI 60	≤600	4.00					
	EI 15, EI 30, EI 45	≤600	4.00	5.05	7.15	9.05	10.35	
		≤400	4.00	5.95	8.05	9.65	10.95	
		≤300	4.35	6.5	8.55	10.1	11.4	

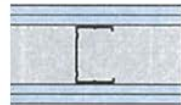
Сертификат за съответствие 26 - НУРВСПРБ - 01.007.2022 валиден до 14.07.2025								
Тип на стената	Устойчивост на огън	Допустима височина в m на устойчива на огън стена , определена като по-малката стойност, получена при механично статично натоварване и при огнево натоварване						
(брой на слоевете от всяка страна и дебелината на един + вата)	Клас	Междусово разстояние между CW профилите в mm	при профил CW50, m	при профил CW75, m	при профил CW100, m	при профил CW125, m	при профил CW150, m	
 W112 2x12.5DF	EI 120	≤600	4.00	4.83	5.99	7.10	8.17	
		≤400	4.00	5.50	6.81	8.07	9.28	
		≤300	4.35	6.02	7.46	8.83	10.16	
	EI 15, EI 30, EI 45, EI 60, EI 90	≤600	4.00	5.05	7.15	8.90	9.80	
		≤400	4.00	5.95	8.05	9.65	10.95	
		≤300	4.35	6.50	8.55	10.10	11.40	

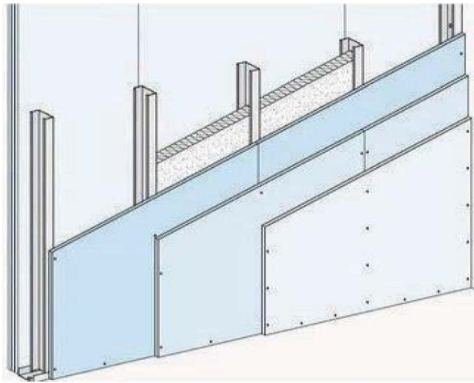
Сертификат за съответствие 26 - НУРВСПСРБ - 01.007.2022 валиден до 14.07.2025								
Тип на стената	Устойчивост на огън	Допустима височина в m на устойчива на огън стена, определена като по-малката стойност, получена при механично статично натоварване и при огнево натоварване						
(брой на слоевете от всяка страна и дебелината на един + вата)	Клас	Междусово разстояние между CW профилите в mm	при профил CW50, m	при профил CW75, m	при профил CW100, m	при профил CW125, m	при профил CW150, m	
	EI 180	≤600	4.00	4.00	4.50	5.30	6.10	
		≤400	4.00	4.20	5.20	6.20	7.10	
		≤300	4.00	4.70	5.80	6.80	7.90	
	EI 120	≤600	4.00	5.05	6.70	7.90	9.00	
		≤400	4.00	5.95	7.80	9.20	10.60	
		≤300	4.35	6.50	8.55	10.10	11.40	
	EI 15, EI 30, EI 45, EI 60, EI 90	≤600	4.00	5.05	7.15	8.9	10.2	
		≤400	4.00	5.95	8.05	9.65	10.95	
		≤300	4.35	6.50	8.55	10.1	11.4	

Сертификат за съответствие 26 - НУРВСПСРБ - 01.007.2022 валиден до 14.07.2025								
Тип на стената	Устойчивост на огън	Допустима височина в m на устойчива на огън стена, определена като по-малката стойност, получена при механично статично натоварване и при огнево натоварване						
(брой на слоевете от всяка страна и дебелината на един + вата)	Клас	Междусово разстояние между CW профилите в mm	при профил CW50, m	при профил CW75, m	при профил CW100, m	при профил CW125, m	при профил CW150, m	
	EI 60	≤600	-	-	7.00			
	EI 30	≤600	-	-	8.00			

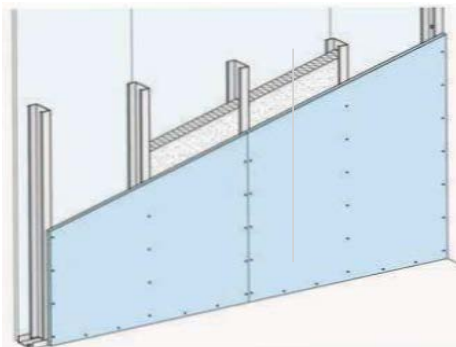
Сертификат за съответствие 26 - НУРВСПСРБ - 01.007.2022 валиден до 14.07.2025								
Тип на стената	Устойчивост на огън	Допустима височина в m на устойчива на огън стена, определена като по-малката стойност, получена при механично статично натоварване и при огнево натоварване						
(брой на слоевете от всяка страна и дебелината на един + вата)	Клас	Междусово разстояние между CW профилите в mm	при профил CW50, m	при профил CW75, m	при профил CW100, m	при профил CW125, m	при профил CW150, m	
	EI 60	≤625					4.00	

Сертификат за съответствие 26 - НУРВСПСРБ - 01.007.2022 валиден до 14.07.2025								
Тип на стената	Устойчивост на огън	Допустима височина в m на устойчива на огън стена , определена като по-малката стойност, получена при механично статично натоварване и при огнево натоварване						
(брой на слоевете от всяка страна и дебелината на един + вата)	Клас	Междусово разстояние между CW профилите в mm	при профил CW50, m	при профил CW75, m	при профил CW100, m	при профил CW125, m	при профил CW150, m	
 <p>W112 2x12.5A минерална вата 50 mm 50 kg/m³</p>	EI 90	≤ 600	-	4.00				
	EI 60	≤ 600	-	5.00				
	EI 60	≤ 600	-	6.00 при дебелина на плоскостите увеличена с 50%				
	EI 30	≤ 600	-	5.05	7.15	9.05	10.35	
		≤ 400	-	5.95	8.05	9.65	10.95	
≤ 300	-	6.50	8.55	10.10	11.4			

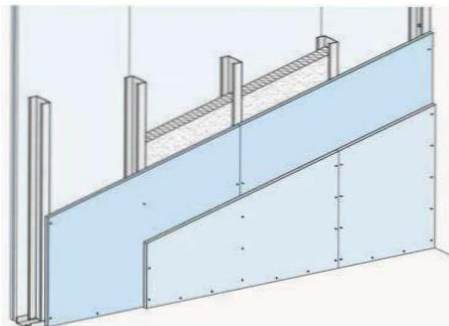
Сертификат за съответствие 26 - НУРВСПСРБ - 0.060.2023 валиден до 21.12.2026								
Тип на стената	Устойчивост на огън	Допустима височина в m на устойчива на огън стена , определена като по-малката стойност, получена при механично статично натоварване и при огнево натоварване						
(брой на слоевете от всяка страна и дебелината на един + вата)	Клас	Междусово разстояние между CW профилите в mm	при профил CW50, m	при профил CW75, m	при профил CW100, m	при профил CW125, m	при профил CW150, m	
 <p>W382 2x12.5 Aquarpanel Indoor</p>	EI 90	≤600	4.00	4.00	4.00	-	-	
		≤400	4.00	4.00	4.00	-	-	
		≤300	4.00	4.00	4.00	-	-	

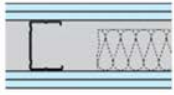
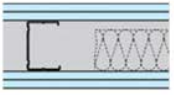


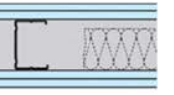
Сертификат за съответствие 26 - НУРВСПСРБ - 01.007.2022 валиден до 14.07.2025								
Тип на стената	Устойчивост на огън	Допустима височина в m на устойчива на огън стена, определена като по-малката стойност, получена при механично статично натоварване и при огнево натоварване						
(брой на слоевете от всяка страна и дебелината на един + вата)	Клас	Междусово разстояние между CW профилите в mm	при профил CW50, m	при профил CW75, m	при профил CW100, m	при профил CW125, m	при профил CW150, m	
 W113 3x12.5DF	EI 180	≤600	4.42	5.92	7.44	8.85	10.21	
		≤400	5.05	6.76	8.49	10.09	11.64	
		≤300	5.53	7.41	9.30	11.05	12.00	
	EI 120	≤600	5.09	6.89	8.59	10.21	11.78	
		≤400	5.81	7.87	9.81	11.50	12.00	
		≤300	6.36	8.62	10.40	11.85	12.00	
	EI 15, EI 30, EI 45, EI 60, EI 90	≤600	5.20	7.66	9.6	11.00	12.00	
		≤400	6.05	8.35	10.05	11.50	12.00	
		≤300	6.50	8.75	10.40	11.85	12.00	

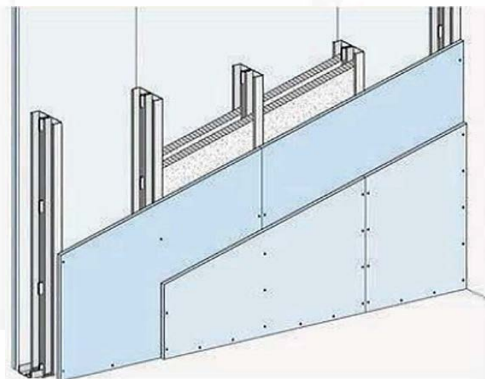


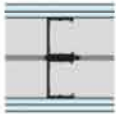
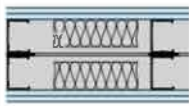
Сертификат за съответствие 26 - НУРВСПСРБ - 01.009.2022 валиден до 21.07.2025								
Тип на стената	Устойчивост на огън	Допустима височина в m на устойчива на огън стена , определена като по-малката стойност, получена при механично статично натоварване и при огнево натоварване						
(брой на слоевете от всяка страна и дебелината на един + вата)	Клас	Междусово разстояние между CW профилите в mm	при профил CW50 m	при профил CW75 m	при профил CW100 m	при профил CW125 m	при профил CW150 m	
 <p>W361 1x12.5 Vidiwall минерална вата 50 mm 13 kg/m³</p>	EI 45	≤600	4.00					
 <p>W361 1x12.5 Vidiwall минерална вата 50mm 50 kg/m³</p>	EI 60	≤600	4.00					

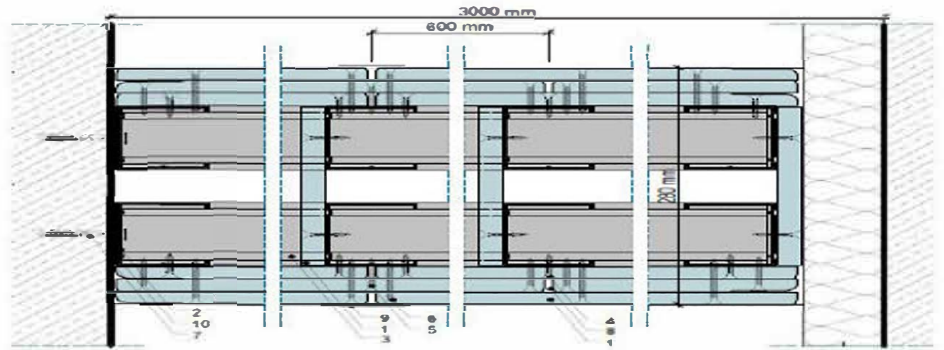
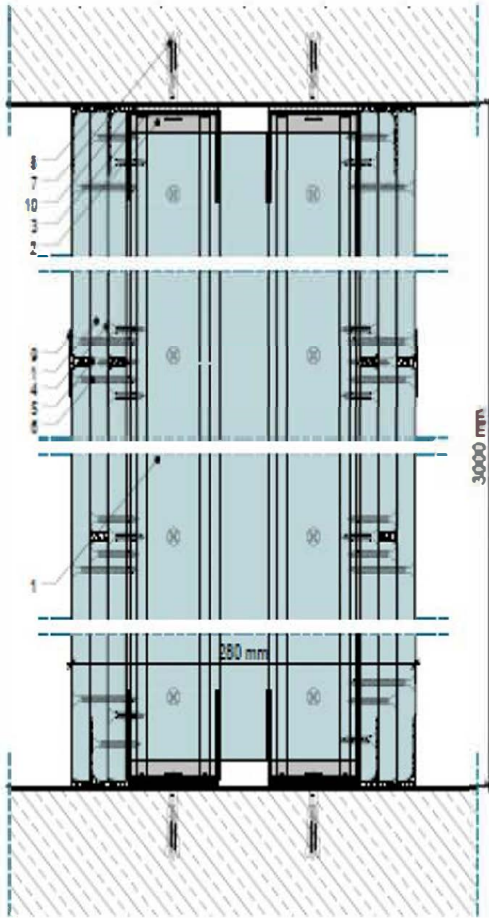


Сертификат за съответствие 26 - НУРВСПСРБ - 01.009.2022 валиден до 21.07.2025								
Тип на стената	Устойчивост на огън	Допустима височина в m на устойчива на огън стена , определена като по-малката стойност, получена при механично статично натоварване и при огнево натоварване						
(брой на слоевете от всяка страна и дебелината на един + вата)	Клас	Междусово разстояние между CW профилите в mm	при профил CW50 m	при профил CW75 m	при профил CW100 m	при профил CW125 m	при профил CW150 m	
 <p>W312 1x12.5Vidiphonic+ 1x12.5 DF минерална вата 50 mm 13 kg/m³</p>	EI 120	≤600			4.00			
 <p>W312 1x12.5Vidiwall+ 1x15 DF минерална вата 60mm 70 kg/m³</p>	EI 120	≤600			4.00			

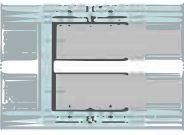
Сертификат за съответствие 26 - НУРВСПСРБ - 01.009.2022 валиден до 21.07.2025								
Тип на стената	Устойчивост на огън	Допустима височина в m на устойчива на огън стена , определена като по-малката стойност, получена при механично статично натоварване и при огнево натоварване						
(брой на слоевете от всяка страна и дебелината на един + вата)	Клас	Междусово разстояние между CW профилите в mm	при профил CW50 m	при профил CW75 m	при профил CW100 m	при профил CW125 m	при профил CW150 m	
 <p>W362 2x12.5 Vidiwal минерална вата 80 mm 50 kg/m³</p>	EI 120	≤600			4.00			



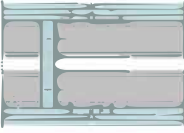
Сертификат за съответствие 26 - НУРВСПСРБ - 02.008.2022 валиден до 24.07.2025								
Тип на стената	Устойчивост на огън	Допустима височина в m на устойчива на огън стена , определена като по-малката стойност, получена при механично статично натоварване и при огнево натоварване						
(брой на слоевете от всяка страна и дебелината на един + вата)	Клас	Междусово разстояние между CW профилите в mm	при профил CW50, m	при профил CW75, m	при профил CW100, m	при профил CW125, m	при профил CW150, m	
	W115 2x12.5A	EI 60	≤625	4.00				
	W115 2x12.5DF	EI 120	≤600	4.50	5.80	6.50		
≤400			4.75	6.00	6.80			
	W115 2x12.5 Sonicboard минерална вата 50 mm 13,8 kg/m ³	EI 60	≤600	4.00				



Сертификат за съответствие 26 - НУРВСПСРБ - 02.008.2022 валиден до 24.07.2025

	Тип на стената	Устойчивост на огън	Допустима височина в m на устойчива на огън стена , определена като по-малката стойност, получена при механично статично натоварване и при огнево натоварване					
			Клас	Междусово разстояние между CW профилите в mm	при профил CW50, m	при профил CW75, m	при профил CW100, m	при профил CW125, m
	(брой на слоевете от всяка страна и дебелината на един + вата)	EI 120	≤600	-	-	11.10	13.10	14.40
			≤400	-	-	12.50	13.75	15.00
			≤300	-	-	13.20	14.00	15.00
		EI 180	≤600	-	7.20	9.93	11.76	13.52
			≤400	-	8.10	11.20	13.24	15.00
			≤300	-	8.60	12.54	14.00	15.00
		EI 240	≤600	-	4.00	4.00	4.00	4.00

Сертификат за съответствие 26 - НУРВСПСРБ - 02.008.2022 валиден до 24.07.2025

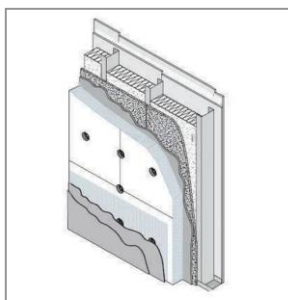
	Тип на стената	Устойчивост на огън	Допустима височина в m на устойчива на огън стена , определена като по-малката стойност, получена при				
			Клас	Междусово разстояние между CW профилите в mm	при профил CW/MW 50 m	при профил CW/MW 75, m	при профил CW/MW 100, m
	(брой на слоевете от всяка страна и дебелината на един + вата)	EI 120	≤600	-	4.00		



Сертификат за съответствие 26 - НУРВСПСРБ - 02.008.2022 валиден до 24.07.2025								
Тип на стената	Устойчивост на огън	Допустима височина в m на устойчива на огън стена , определена като по-малката стойност, получена при механично статично натоварване и при огнево натоварване						
(брой на слоевете от всяка страна и дебелината на един + вата)	Клас	Междусово разстояние между CW профилите в mm	при профил CW50, m	при профил CW75, m	при профил CW100, m	при профил CW125, m	при профил CW150, m	
	W116 2x12.5DF	EI 90	≤600	4.50	5.80	6.50		
		EI 120	≤600	4.16	5.80	6.50		
			≤400	4.75	6.00	6.80		

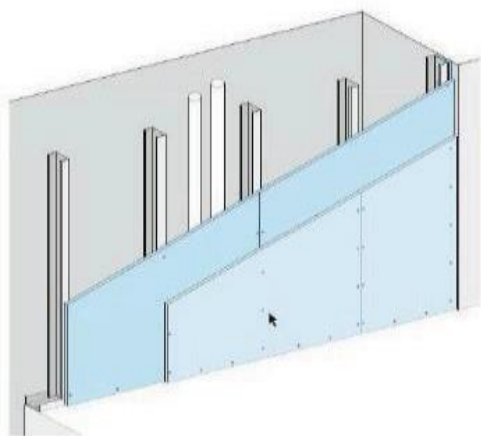
Сертификат за съответствие 26 - НУРВСПСРБ - 02.008.2022 валиден до 24.07.2025								
Тип на стената	Устойчивост на огън	Допустима височина в m на устойчива на огън стена , определена като по-малката стойност, получена при механично статично натоварване и при огнево натоварване						
(брой на слоевете от всяка страна и дебелината на един от тях)	Клас	Междусово разстояние между CW профилите в mm	при профил CW50, m	при профил CW75, m	при профил CW100, m	при профил CW125, m	при профил CW150, m	
	W116 2x12.5 H	EI 60	≤600	4.00	4.00	4.00	4.00	4.00
		EI 60	≤400	4.00	4.00	4.00	4.00	4.00
			≤300	4.00	4.00	4.00	4.00	4.00

Фасадни стени



Система		Височина [m]	Облицовка от всяка страна	CW Верт. Профили / Макс. разстояние (с)	UW Профил долу	Профили горе	Забележка	Валидно до	Становище
W333	EI 45	4	Vidiwall HI 1x12,5 mm към фасада / 2x12,5 A отвътре	CW 100/60 (62,5) Монтаж с пети	UW 100	UW 100		Д П О	per.№1983сд-62/07.09.2022
W333	EI 120	4	Vidiwall HI 1x12,5 mm към фасада / 2x12,5 DF отвътре	CW 100/60 (62,5) Монтаж с пети	UW 100	UW 100	50mm/110 kg/m ³ откъм фасадата	Д П О	per.№1983сд-63/07.09.2022
Аquарanel + шахтова стена	EI 90	5	Аquарanel Outdoor 12.5 mm към фасадата 1x12,5 mm Diamant отвътре-фасада 2x12,5 mm Diamant отвътре- шахтова стена	КАW 150 (62,5) фасадна стена CW 75 (62,5) шахтова стена	Монтаж с пети UW 75 шахтова стена	Монтаж с пети UW 75 шахтова стена	Изцяло попълване с вата и стъклена вата (виж детайла) Мембрани по детайл Електро кутии	Д П О	per.№1983сд-8/09/03/2021

Шахови стени



Сертификат за съответствие 26 - НУРВСПСРБ - 1.002.2021 валиден до 09.11.2024

Тип на стената	Устойчивост на огън	Допустима височина в m на устойчива на огън вътрешна вертикална неносеща стена с едностранна облицовка система Кнауф W628B, определена като по-малката стойност, получена при механично статично натоварване и при огнево натоварване					
(брой на слоевете и дебелината на един)	Клас	Междусово разстояние между C профилите в mm	при профил C50 m	при профил C75 m	при профил C100 m	при профил C125 m	при профил C150 m
W628B 2x12.5 DF	EI 30	≤625	-	4.00	4.50	5.80	6.00
		≤417	3.20	4.00	5.40	6.00	6.00
		≤312.5	4.00	4.55	6.00	6.00	6.00
		≤156.3	4.05	6.00	6.00	6.00	6.00

Сертификат за съответствие 26 - НУРВСПСРБ - 1.002.2021 валиден до 09.11.2024

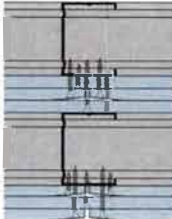
Тип на стената	Устойчивост на огън	Допустима височина в m на устойчива на огън вътрешна вертикална неносеща стена с едностранна облицовка система Кнауф W628B, определена като по-малката стойност, получена при механично статично натоварване и при огнево натоварване					
(брой на слоевете и дебелината на един)	Клас	Междусово разстояние между C профилите в mm	при профил C50 m	при профил C75 m	при профил C100 m	при профил C125 m	при профил C150 m
W628B 2x15 DF	EI 60	≤625	-	4.00	4.65	6.00	6.00
		≤417	3.80	4.15	5.65	6.00	6.00
		≤312.5	4.00	4.75	6.00	6.00	6.00
		≤156.3	4.30	6.00	6.00	6.00	6.00

Сертификат за съответствие 26 - НУРВСПСРБ - 1.002.2021 валиден до 09.11.2024

Тип на стената	Устойчивост на огън	Допустима височина в m на устойчива на огън вътрешна вертикална неносеща стена с едностранна облицовка система Кнауф W628В, определена като по-малката стойност, получена при механично статично натоварване и при огнево натоварване					
(брой на слоевете и дебелината на един)	Клас	Междусово разстояние между С профилите в mm	при профил С50 m	при профил С75 m	при профил С100 m	при профил С125 m	при профил С150 m
W628В 3x12.5 DF	EI 90	≤600	3.15	4.00	4.00	4.00	4.00
		≤400	4.00	4.00	4.00	4.00	4.00
		≤300	4.00	4.00	4.00	4.00	4.00

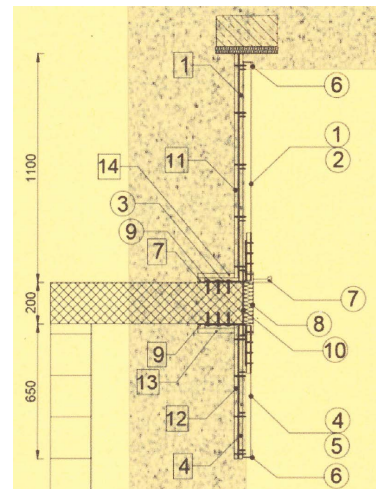
Сертификат за съответствие 26 - НУРВСПСРБ - 1.002.2021 валиден до 09.11.2024

Тип на стената	Устойчивост на огън	Допустима височина в m на устойчива на огън вътрешна вертикална неносеща стена с едностранна облицовка система Кнауф W628В, определена като по-малката стойност, получена при механично статично натоварване и при огнево натоварване					
(брой на слоевете и дебелината на един)	Клас	Междусово разстояние между С профилите в mm	при профил С50 m	при профил С75 m	при профил С100 m	при профил С125 m	при профил С150 m
W628В 2x12.5 DF+2x15 DF	EI 120	≤600	4.00				

Сертификат за съответствие 26 - НУРВСПСРБ - 01.016.2022 валиден до 31.08.2025								
Тип на стената	Устойчивост на огън	Допустима височина в m на устойчива на огън стена , определена като по-малката стойност, получена при механично статично натоварване и при огнево натоварване						
(брой на слоевете и дебелината на един)	Клас	Междусово разстояние между CW профилите в mm	при профил CW50, m	при профил CW75, m	при профил CW100, m	при профил CW125, m	при профил CW150, m	
 <p>W632 3 x 12.5DF + 3 x 12.5DF</p>	EI15	≤600	8.42	11.86	12.00	12.00	12.00	
		≤400	10.11	12.00	12.00	12.00	12.00	
	EI30	≤600	8.29	11.75	12.00	12.00	12.00	
		≤400	9.96	12.00	12.00	12.00	12.00	
	EI45	≤600	8.27	11.76	12.00	12.00	12.00	
		≤400	9.93	12.00	12.00	12.00	12.00	
	EI60	≤600	8.69	11.63	12.00	12.00	12.00	
		≤400	9.93	12.00	12.00	12.00	12.00	
	EI90	≤600	7.38	9.83	12.00	12.00	12.00	
		≤400	8.52	11.32	12.00	12.00	12.00	
	EI120	≤600	5.73	7.59	9.29	10.92	12.00	
		≤400	6.66	8.83	10.81	12.00	12.00	
EI180	≤600	4.00						

Сертификат за съответствие 26 - НУРВСПСРБ - 0.060.2023 валиден до 21.12.2026								
Тип на стената	Устойчивост на огън	Допустима височина в m на устойчива на огън вътрешна вертикална неносеща стена с едностранна облицовка						
(брой на слоевете и дебелината на един + вата)	Клас	Междусово разстояние между C профилите в mm	при профил C50 m	при профил C75 m	при профил C100 m	при профил C125 m	при профил C150 m	
 <p>W685 2x12.5 Aquarpanel Indoor + вата 30 kg/m³</p>	EI 30	≤600	2.90	4.00	4.00	-	-	
		≤400	2.90	4.00	4.00	-	-	
		≤300	2.90	4.00	4.00	-	-	

Огнеустойчив фасаден парапет - брестунг

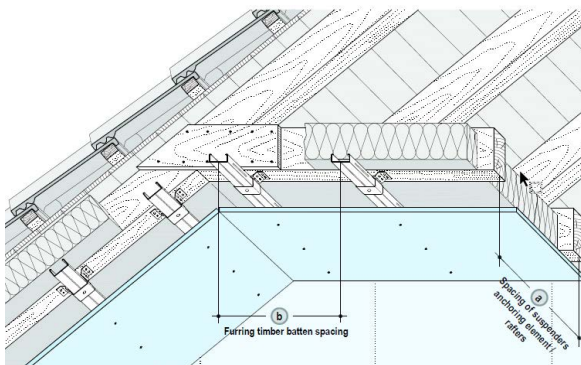


EI60 по запитване

Тип на стената	Устойчивост на огън	Становище за допустимост на ГДПБЗН рег. №1983 сд 15/05.06.2020 - валидно до промяна на обстоятелствата				
		Вертикални профили	Макс. Разстояние на UA профилите [cm]	Профил долу	Профил горе	Забележка
(брой на слоевете от всяка страна и дебелината на един)	Клас					
W228 Vidifire A1 3x15mm	EI 90	UA50	62.50	UW50	UW 50	до 10 градусов наклон

Тип на стената	Устойчивост на огън	Становище за допустимост на ГДПБЗН рег. №1983 сд 64/07.09.2022 - валидно до промяна на обстоятелствата				
		Вертикални профили	Макс. Разстояние на UA профилите [cm]	Профил долу	Профил горе	Забележка
(брой на слоевете от всяка страна и дебелината на един)	Клас					
W228 Knauf Fireboard 2x20mm + вата 50 mm 140 kg/m3	EI 120	UA50	62.50	UW50	UW 50	монтаж за стоманобет. с дебелина ≥200 mm

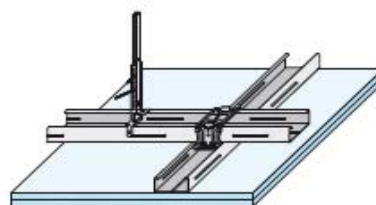
Пожарозащита на дървен таван с греди (с-ма D613)



Пожарозащита на дървен таван с греди под наклон $15^{\circ} \leq \alpha \leq 45^{\circ}$; Кухина на тавана ≥ 260 mm									
Горен ръб плоскости - греда	Макс. огъващ момент	Макс. срязваща сила	Окачване	Профили	Плоскости	Вата / Мембрани	REI [min]	Валидно до	Становище
≥ 80 mm	5,8 kN.m	4,06 kN	Анкерен окачвач през max. 1000 mm	CD 60/27 през 40 cm	1x15mm DF	150+50mm - 30 kg/m ³ / LDS	30	д п о	рег. N1893 сд 23/15.06.2021
≥ 80 mm	5,8 kN.m	4,06 kN	Анкерен окачвач през max. 1000 mm	CD 60/27 през 40 cm	2x15mm DF	150+50mm - 30 kg/m ³ / LDS	60	д п о	рег. N1893 сд 22/15.06.2021

Окачени тавани с огнезащита от долу

Система	Огнеустойчивост	Облицовка [mm]	Изоляция Минерална вата	Валидност до
D112 / D113	EI 15	1x12.5 DF	-	д п о
D112 / D113	EI 30	2x12.5 A	-	д п о
D112 / D113	EI 45	2x12.5 DF	-	д п о
D112 / D113	EI 60	2x15 DF	-	д п о
D112 / D113	EI 60	3x12.5 DF	-	д п о
D112 / D113	EI 90	3x12.5 DF	50mm	д п о
D112 / D113	EI 120	2x12.5 +2x15 DF	-	д п о
D112 / D113	EI 30 отделно от горе и от долу	долу 2x12.5 DF	2 x 50 mm - 28 kg/m ³	д п о
D112 / D113	EI 60 отделно от горе и от долу	долу 3x12.5 DF	2 x 50 mm - 28 kg/m ³	д п о
D112 / D113	EI 60 отделно от горе и от долу	долу 2x15 DF	2 x 50 mm - 30 kg/m ³	д п о
D112 / D113	EI 90 отделно от горе и от долу	долу 2x20 DF	2 x 40 mm - 30 kg/m ³	д п о
D282	EI 45	2x12.5 Aquaranel Indoor	-	д п о



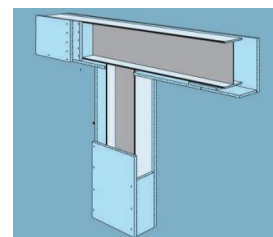
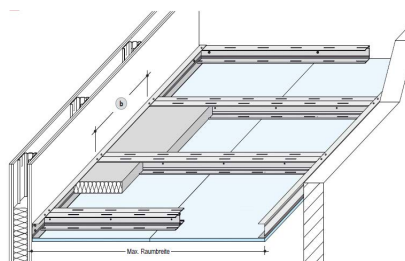
Система	Огнеустойчивост	Облицовка	Изоляция - Минерална вата	Валидно до
D112	EI 30 от горе и от долу	долу 2x12.5 mm DF	2x50 mm / 28 kg/m ³	д п о
D112	EI 60 от горе и от долу	долу 3x12.5 mm DF	2x50 mm / 28 kg/m ³	д п о
D282	EI 45	2x12.5 mm Aquaranel Indoor	1x40 mm 1x40/ 150 mm ивици	д п о

ЗА ЗАЩИТА НА ДЪРВЕНИ, СТОМАНЕНИ И СТОМАНОБЕТОННИ КОНСТРУКЦИИ ОТ ДОЛУ				
D112	REI 60	2x15 DF	-	д п о
D112	REI 30	1x12.5 DF	-	д п о

Защита на стоманени, дървени и стоманобетонни конструкции

Самонесеци тавани

Система	Огнеустойчивост	Облицовка [mm]	Изоляция Минерална вата	Валидност до
D131	EI 60 от долу	2x15 mm DF	-	д п о
D131	EI 60 отделно от горе и от долу	долу 2x15mm DF горе 2x12.5/120 mm DF	50mm в целия обем	д п о
K219	EI 90	2x20 mm Fireboard	-	д п о
K219	EI 120	2x25 mm Fireboard	-	д п о
K219	EI 120 отделно от горе и от долу	долу 2x25mm Fireboard горе 1x12.5/120 mm + 1x20 mm Fireboard	60 mm / 50 kg/m ³	д п о
K219	EI 120 от горе	долу 2x20mm+ 1x12.5/120 mm горе 1x12.5/120 mm + 1x20 mm Fireboard	60 mm / 50 kg/m ³	д п о



Огнезащитни облицовки на греди и колони

Система K25	Валидно до	Становище
Система K25 - еднослойна облицовка на греди и колони R15-R90, тип I,H,L,T,U и затворени фактор на масивност от 48 m-1 до 336 m-1 плоскости по 15 mm	д п о	рег.№1983сд-58/03.08.2022
Система K25 - многослойна облицовка на колони /греди R15-R210 тип I,H,L,T,U и затворени, фактор на масивност от 49/54 m-1 до 333 m-1 плоскости по 12.5, 15, 18 mm	д п о	рег.№1983сд-59/03.08.2022

д п о - до промяна на обстоятелствата