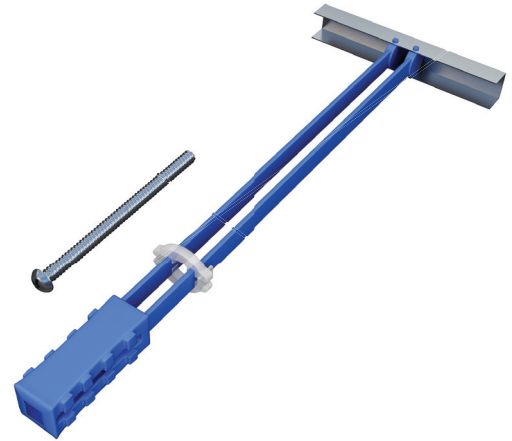


## Knauf Anclaje Hartmut

Anclaje con capacidad de carga hasta 65 kg para sistemas con placa de yeso laminado

Ficha de producto

10/2025



### Descripción del producto

Hartmut es un anclaje que incluye un componente metálico y otro de plástico con un tornillo (M5x60).

#### Embalaje

50 unidades caja

### Propiedades

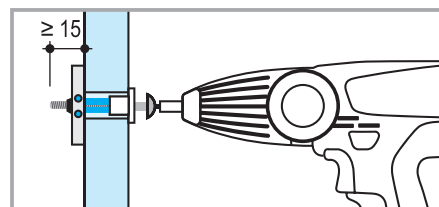
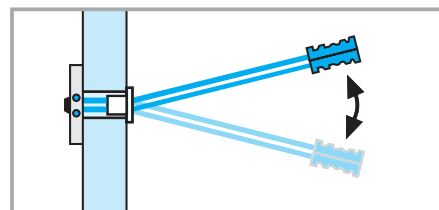
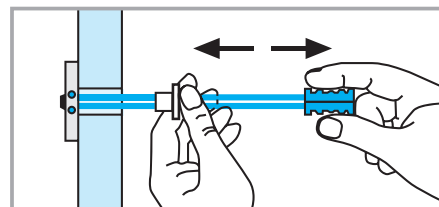
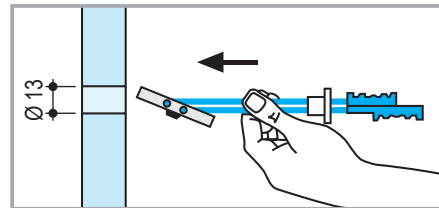
- Instalación fácil y rápida
- Alta fiabilidad en su aplicación
- Gran capacidad de carga
- Excelente durabilidad
- Adaptable a cualquier espesor de tabique
- Diferentes aplicaciones debido a su sistema de fijación con función click.

### Campo de aplicación

#### Fijación de cargas

- Sobre tabiques con estructura metálica con capacidad de carga de 65 kg por anclaje.
- En techos suspendidos con capacidad de carga de hasta 6 kg por anclaje y hasta 6 kg por cada metro lineal de perfil.

### Instalación



Medidas en mm

## Datos técnicos

Espesor de placa mm	Capacidad de carga por anclaje (tensión y carga) en tabiques	
	Placa Knauf kg	Diamant kg
10	-	25
12,5	35	40
15 / 18	40	45
20	45	55
2x 12,5 / 25	55	60
≥ 2x 15	60	65

### Espesor máximo del objeto que va ser fijado

Longitud del tornillo	60 mm
menos el espesor del tabique	- d (mm)
menos longitud del anclaje	- 15 mm
	<hr/>
	..... mm
	<hr/> <hr/>

En caso necesario se puede utilizar un tornillo M5 con mayor longitud (no incluido).

### Knauf Ibérica

Avda. de Burgos, 114 Planta 6.<sup>a</sup>  
28050 Madrid  
España

### Teléfono

+34 900 106 114

[www.knauf.com](http://www.knauf.com)

Todos los derechos reservados. Prohibida la reproducción total o parcial sin la autorización de Knauf GmbH Sucursal en España. Garantizamos la calidad de nuestros productos. Los datos técnicos, físicos y demás propiedades consignadas en esta hoja técnica son resultado de nuestra experiencia utilizando sistemas Knauf y todos sus componentes conforman un sistema integral. Los datos de consumo, cantidades y forma de trabajo provienen de nuestra experiencia en el montaje, pero se encuentran sujetos a variaciones que pueden provenir de diferentes técnicas de montaje. Por la dificultad que entraña, no ha sido posible tener en cuenta todas las normas de la edificación, reglas, decretos y demás escritos que pudieran afectar al sistema. Cualquier cambio en las condiciones de montaje, utilización de otro tipo de material o variación con relación a las condiciones bajo las cuales ha sido ensayado el sistema puede alterar su comportamiento y en este caso Knauf no se hace responsable de las consecuencias del mismo. La documentación técnica está sujeta a constantes actualizaciones y es necesario consultar siempre la última versión desde nuestra página web. Las características constructivas, estáticas y físicas de los sistemas Knauf solamente pueden ser conseguidas y garantizadas utilizando materiales comercializados por Knauf y siguiendo las indicaciones de montaje de nuestras hojas técnicas.