

K543.es Knauf Anclaje Hartmut

Anclaje con capacidad de carga hasta 65 kg para sistemas con placa de yeso laminado

K543.es Knauf Anclaje Hartmut

Anclaje con capacidad de carga hasta 65 kg para sistemas con placa de yeso laminado



Descripción del producto

Hartmut es un anclaje que incluye un componente metálico y otro de plástico con un tornillo (M5x60).

Embalaje
50 unidades caja

Código: 00131376

Campo de aplicación

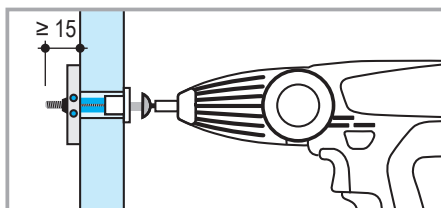
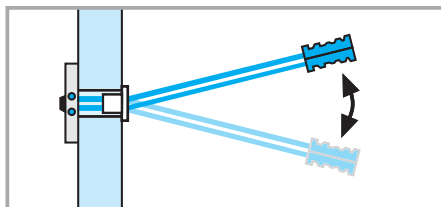
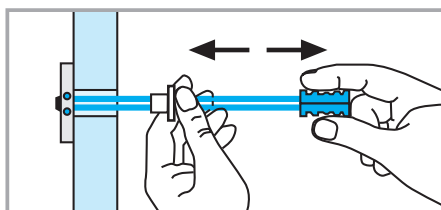
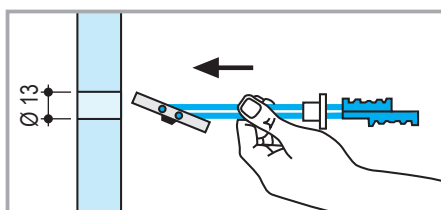
Fijación de cargas

- Sobre tabiques con estructura metálica con capacidad de carga de 65 kg por anclaje.
- En techos suspendidos con capacidad de carga de hasta 6 kg por anclaje y hasta 6 kg por cada metro lineal de perfil.

Propiedades

- Instalación fácil y rápida
- Alta fiabilidad en su aplicación
- Gran capacidad de carga
- Excelente durabilidad
- Adaptable a cualquier espesor de tabique
- Diferentes aplicaciones debido a su sistema de fijación con función click.

Instalación



Medidas en mm

Datos técnicos

Espesor de placa mm	Capacidad de carga por anclaje (tensión y carga) en tabiques	
	Placa Knauf kg	Diamant kg
10	-	25
12.5	35	40
15 / 18	40	45
20	45	55
2x 12.5 / 25	55	60
≥ 2x 15	60	65

Espesor máximo del objeto que va ser fijado

Longitud del tornillo	60 mm
menos el espesor del tabique	- d (mm)
menos longitud del anclaje	- 15 mm
	<u>..... mm</u>

En caso necesario se puede utilizar un tornillo M5 con mayor longitud (no incluido).

Knauf

Teléfono de contacto:

► Tel.: 902 440 460

► Fax: 91 766 13 35

► www.knauf.es

Sistemas de Construcción en Seco Avenida de Burgos, 114 Planta 6ª, 28050 Madrid

La documentación técnica está sujeta a constantes actualizaciones, es necesario consultar siempre la última versión desde nuestra página Web. www.knauf.es

Todos los derechos reservados. Prohibida la reproducción total o parcial, sin la autorización de Knauf GmbH España. Garantizamos la calidad de nuestros productos. Los datos técnicos, físicos y demás propiedades consignados en esta hoja técnica, son resultado de nuestra experiencia utilizando sistemas Knauf y todos sus componentes que conforman un sistema integral. Los datos de consumo, cantidades y forma de trabajo, provienen de nuestra experiencia en el montaje, pero se encuentran sujetos a variaciones, que puedan provenir debido a diferentes técnicas de montaje, etc.. Por la dificultad que entraña, no ha sido posible tener en cuenta todas las normas de la edificación, reglas, decretos y demás escritos que pudieran afectar al sistema. Cualquier cambio en las condiciones de montaje, utilización de otro tipo de material o variación con relación a las condiciones bajo las cuales ha sido ensayado el sistema, puede alterar su comportamiento y en este caso, Knauf no se hace responsable del resultado de las consecuencias del mismo.

