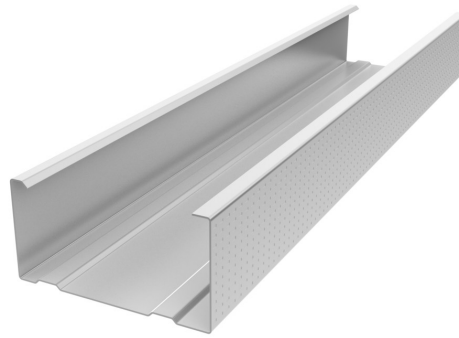


Standardregel

Beteckning: R

Regel för icke bärande innerväggar eller fribärande innertak

11/2022



EGENSKAPER

- Låg vikt och enkel att hantera och montera
- Skarvbar och försedd med kabelhål
- Formstabil och hållbart material som inte angräps av mögel
- Finns i flera standardlängder (vid speciallängd välj Multiregel MR)
- Kan återvinnas till 100%

Produkt data						
Kvalitet	Enligt SS-EN 10346:2015				S250GD+Z140	
Mått och vikt	Tjocklek				0,47 mm	
	Längd				Se sortiment	
	Flänsbredd				35 resp. 37 mm	
Beteckning	R45	R70	R95	R120		
Bredd utv.	45	70	95	120		mm
Vikt	0,49	0,59	0,68	0,78		kg/lpm
Toleranser	Tjocklek				± 0,04 mm	
	Längd < 3000 mm				+0/-3 mm	
	Längd 3000 - 5000 mm				+0/-4 mm	
	Längd > 5000 mm				+0/-5 mm	
	Flänsbredd				± 0,5 mm	
	Profilbredd				± 0,5 mm	
	Krokighet				Max L/400	
Hållfasthet	Vinkelriktighet				± 2 grader	
	Sträckgräns, Re				Min 250 N/mm ²	
	Brottgräns, Rm				Min 330 N/mm ²	
	Brottförlängning, A80				19%	
Ytbeläggning	Materialtyp				Zink	
	Vikt				Min 140 g/m ² *)	
	Tjocklek				Min 10 µm/sida	
Fukt	Korrosivitetsklass				C1	
	Mögelbeständighet				Ickeorganiskt material	
Brand	Reaktion vid brandpåverkan				A1 (96/603/EG)	
Klimatdata GWP	Produktspecifik, tredjepartsverifierad EPD nr: S-P-02178 (EN 15804+A1). Produktskede A1-A3				2,42 kg CO ₂ ekv./kg	
CE-märkning	Harmoniserad produktstandard				SS-EN 14195:2005	
Produkt-kategori	BSAB: Väggsommar av stålplåtsreglar för beklädnad				HSB.1121	
	BK04: Tunnpåtsprofiler				01511	
	ETIM: C-profile, steel				EC003165	
	UNSPSC: Steel profiles				30102304	

*) Fördelat på plåtens sidor.

PRODUKTBESKRIVNING

Standardregel R är en regel för icke bärande innerväggar samt fribärande innertak. Regeln är försedd med dubbla kabelhål i båda regeländar för tex rördragning. Avstånd från regelavslut till första hålkant är ca 195 mm. Hålmåttet är 22 x 70 mm. Profilerna är buntade med plastband. För hela paket är dessutom buntarna förpackade med tråkloss och plastband.

BEARBETNING

Information om hantering, bearbetning och montage på knaufdanogips.se.

MILJÖ

Bedömd i Byggvarubedömningen och SundaHus samt registrerad i BASTA. Produkttypen omfattas inte av Svanens krav och ska därför inte listas i Svanens husproduktportal. Stål kan återvinnas till 100%. Avfallskod 17 04 05 Järn och stål.

FÖRVARING

Ska förvaras rent, torrt, skyddas mot belastningsskador och hållas skilt från korrosiva material. Ytterligare information på knaufdanogips.se

SÄKERHETSANVISNING

Standardregel R är inte en kemisk produkt med krav på säkerhetsdatablad, se istället hantering på knaufdanogips.se.



Innervägg



Innertak