

MEMÓRIA DE  
**SUSTENTABILIDADE 2022**



***KNAUF***

**kNAUF**

**kNAUF**

**01**

GRUPO KNAUF

**02**

KNAUF DE RELANCE

**03**

CARTA DO CEO

**04**

MODELO E ÁREAS DE NEGÓCIO

**05**

KNAUF IBÉRICA

**06**

MODELO DE SUSTENTABILIDADE

**07**

GOVERNANÇA CORPORATIVA: RESPONSABILIDADE E ÉTICA COM AS PARTES INTERESSADAS

**08**

PROMOVEMOS UMA ARQUITETURA RESPONSÁVEL

**09**

RESPONSÁVEIS PERANTE A SOCIEDADE

**10**

RECURSOS HUMANOS: ENVOLVIMENTO E PARTICIPAÇÃO NA EQUIPA

**11**

CLIENTES: EXCELÊNCIA E QUALIDADE DO SERVIÇO

# 01 GRUPO KNAUF

Líder em materiais de construção e de isolamento térmico

A Knauf é o principal fabricante de placas de gesso laminado e materiais de construção a seco para a construção de espaços habitáveis sustentáveis, saudáveis, seguros e confortáveis. Os nossos produtos e sistemas leves e inovadores para fachadas, divisórias, revestimentos de paredes, tetos, rebocos ou pavimentos oferecem um elevado desempenho: resistência ao fogo, eficiência energética, isolamento acústico e térmico, liberdade de conceção, proteção contra a humidade, o impacto e a radiação para uma grande variedade de aplicações.

## → KNAUF EM TODO O MUNDO



Presença em mais de **90** países



Mais de **80** fábricas de transformação de matérias-primas



Cerca de **300** fábricas em todo o mundo



Mais de **40.000** pessoas

**KNAUF**

01

GRUPO KNAUF

02

KNAUF DE RELANCE

03

CARTA DO CEO

04

MODELO E ÁREAS DE NEGÓCIO

05

KNAUF IBÉRICA

06

MODELO DE SUSTENTABILIDADE

07

GOVERNANÇA CORPORATIVA: RESPONSABILIDADE E ÉTICA COM AS PARTES INTERESSADAS

08

PROMOVEMOS UMA ARQUITETURA RESPONSÁVEL

09

RESPONSÁVEIS PERANTE A SOCIEDADE

10

RECURSOS HUMANOS: ENVOLVIMENTO E PARTICIPAÇÃO NA EQUIPA

11

CLIENTES: EXCELÊNCIA E QUALIDADE DO SERVIÇO

## → VALORES KNAUF OS NOSSOS PILARES

No Grupo Knauf, acreditamos firmemente que os valores de uma empresa são a garantia para encontrar soluções para os desafios do futuro e para crescer de forma sustentável.

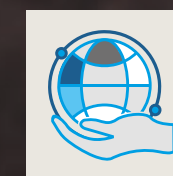
Além disso, em Espanha, a nossa **Política Integrada, o Código de Conduta e o Compromisso com a Igualdade** são princípios fundamentais para o desenvolvimento da nossa atividade.

## SUSTENTABILIDADE NA KNAUF IBÉRICA

Mais informações:

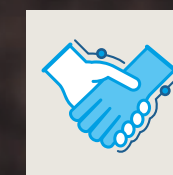


## → VALORES KNAUF



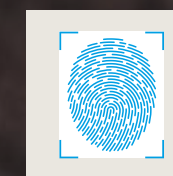
### MENSCHLICHKEIT

Este é o primeiro valor do Grupo Knauf. Sentimo-nos como parte de uma grande família: nós, os nossos empregados, os nossos clientes e os nossos fornecedores. Defendemos a justiça, a integridade e a necessidade de tratar os outros com respeito e honestidade. É este o modelo que queremos para a nossa sociedade, com compromisso social e respeito pelo ambiente.



### COLABORAÇÃO

Confiamos uns nos outros e precisamos de confiar nos demais. Como equipa, apoiamo-nos uns aos outros. Uma colaboração plena e leal é fundamental para reafirmar os nossos compromissos no seio do grupo, mas também para fortalecer a colaboração e o vínculo com os clientes e o ambiente.



### COMPROMISSO

Estamos conscientes da responsabilidade do nosso trabalho, que transcende as nossas atividades primárias, e temos em consideração os efeitos de cada uma das nossas decisões sobre as pessoas e o planeta. Estamos totalmente empenhados em oferecer as melhores soluções e os produtos da mais alta qualidade, mais eficientes e mais sustentáveis, que tenham o maior impacto positivo nas nossas comunidades e no nosso ambiente. Continuamos a melhorar e a partilhar os nossos conhecimentos para o sucesso e o benefício comum.



### ESPÍRITO EMPREENDEDOR

Embora continuemos a trabalhar com os mesmos valores originais de 1932, desenvolvemos uma investigação e um trabalho que visa obter os melhores resultados e desenvolver novas oportunidades. Graças ao seu espírito empreendedor, a Knauf evoluiu de uma empresa familiar para um grupo de referência mundial no seu setor. Aceitar novos desafios e assumir o compromisso de abraçar a mudança tem sido a garantia de que o espírito pioneiro de todos os colaboradores do grupo se traduz num sucesso comum.

# KNAUF

01

GRUPO KNAUF

02

KNAUF DE RELANCE

03

CARTA DO CEO

04

MODELO E ÁREAS  
DE NEGÓCIO

05

KNAUF IBÉRICA

06

MODELO DE SUSTENTABILIDADE

07

GOVERNANÇA CORPORATIVA:  
RESPONSABILIDADE E ÉTICA  
COM AS PARTES INTERESSADAS

08

PROMOVEMOS UMA ARQUITETURA  
RESPONSÁVEL

09

RESPONSÁVEIS PERANTE  
A SOCIEDADE

10

RECURSOS HUMANOS:  
ENVOLVIMENTO E PARTICIPAÇÃO  
NA EQUIPA

11

CLIENTES: EXCELÊNCIA E  
QUALIDADE DO SERVIÇO

## 02 KNAUF DE RELANCE

### → 2022 EM NÚMEROS

A sustentabilidade faz parte da nossa atividade, estamos a avançar para uma inovação e uma arquitetura responsáveis.

 **44,21%** dos nossos fornecedores são locais.

 Mais de **96%** do nosso pessoal tem contratos permanentes.

 **298** pessoas fazem parte da força de trabalho da Knauf Ibérica\*.

 Calculamos a **pegada de carbono** dos nossos produtos através da análise do seu ciclo de vida completo.

 **100%** dos nossos trabalhadores conhecem e aplicam o nosso **Código de Conduta**.

 **9188** toneladas de **resíduos aproveitados**, reintroduzidos na produção, no âmbito da nossa abordagem de economia circular.

### → DIMENSÃO DA ORGANIZAÇÃO

## NÚMERO TOTAL DE TRABALHADORES

2021	2022
285	298



## 03 CARTA DO CEO

Com o objetivo de construir um futuro melhor para todos, na KNAUF queremos desenvolver cidades mais sustentáveis, inteligentes e eficientes, usando materiais e processos que respeitem e contribuam para o ambiente.

Estamos, sem dúvida, conscientes da profunda complexidade que envolve a ambição da sustentabilidade nas suas diferentes dimensões. Para responder a este desafio, enfrentamos uma série de desafios que vão desde os aspetos ambientais aos aspetos sociais e económicos. Mesmo assim, na Knauf, fornecemos soluções conscientes do nosso impacto no planeta.

Criamos sistemas de construção mais respeitadores e sustentáveis como parte da nossa estratégia e modelo de negócio. Apostamos numa arquitetura responsável que, apoiada em certificações, selos e rótulos, demonstra como a sustentabilidade faz parte da nossa cultura corporativa.

E queremos que esta cultura não se limite a nós. Continuaremos a implementar políticas de descarbonização em processos e na engenharia como parte da nossa estratégia e geração de valor. Ao integrar objetivos tangíveis de redução de CO2 nos nossos processos industriais e gerais para o futuro. Iremos reduzir as nossas emissões de âmbito 1 e 2 para 50% até 2032, e as nossas emissões de âmbito 3 para 30%, atingindo zero emissões líquidas (Net Zero) até 2045.

Renovamos o nosso compromisso com os Objetivos de Desenvolvimento Sustentável (ODS) com a firme intenção de sermos uma referência em matéria de Sustentabilidade e Eficiência.



Continuaremos a trabalhar para obter novas certificações ambientais, de economia circular e de gestão sustentável de pedreiras. Como parte do nosso compromisso de gestão de resíduos, estabelecemos 2032 como a data-limite para o último ano em que os resíduos serão depositados em aterro. Alcançando assim o objetivo de sermos líderes na Economia Circular.

Outro objetivo primordial para a Knauf é reduzir a sua pegada hídrica em 2% por ano, procurando melhorar constantemente o equilíbrio entre o consumo de água e a produção de qualidade.

Tudo isto através de alianças, organizações e diferentes parceiros para por em prática o nosso manifesto sustentável e a nossa vocação de oferecer soluções que tornem a construção mais saudável, mais confortável e sustentável.

Fá-lo-emos com a grande equipa que forma a KNAUF Ibérica, que é o nosso ativo mais importante. Promoveremos o talento, a igualdade de oportunidades entre homens e mulheres, a diversidade, o equilíbrio entre a vida pessoal e profissional e a não discriminação, bem como o bem-estar, a saúde e a segurança dos nossos trabalhadores.

**Alberto De Luca**  
CEO da Knauf Ibérica



04

# MODELO E ÁREAS DE NEGÓCIO

A KNAUF é uma família de empresas alemãs com uma história de quase 90 anos, cujos princípios são a sustentabilidade, a inovação, a qualidade e o serviço.

Atualmente, é o principal fabricante mundial de placas de gesso laminado e de produtos para construção em seco. É também um dos principais fabricantes de materiais de isolamento térmico e acústico do mercado.



A Knauf oferece soluções completas, desde interiores de alta qualidade a fachadas energeticamente eficientes.

As empresas do Grupo Knauf oferecem uma vasta gama de materiais de construção, substâncias e máquinas para construção a seco (fachadas, pavimentos e tetos), bem como sistemas de reboco e para fachadas.



SISTEMA PARA PAREDES



SISTEMA PARA TETOS



SISTEMAS PARA PAVIMENTOS



SISTEMA PARA FACHADAS

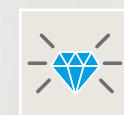


SISTEMA DE REBOCO



MÁQUINAS

Assim, produzimos sistemas inovadores para a construção sustentável, desde acessórios sofisticados para interiores a fachadas energeticamente eficientes.



## PRODUTOS SOFISTICADOS

### CONSTRUÇÃO EM SECO

- Placas de gesso
- Placas de cimento
- Placas de lã de madeira
- Placas de gesso com fibras

### REBOCOS

- Reboco de gesso
- Cimento de cal

### BETONILHAS

- Nivelamento e compostos de preenchimento

### MATERIAIS DE ISOLAMENTO

- Lã de rocha
- EPS

### PERFIS E TECNOLOGIA DE INSTALAÇÃO

### PRODUTOS QUÍMICOS PARA CONSTRUÇÃO



## CAMPOS DE APLICAÇÃO

### INTERIOR

- Teto
- Separadores
- Divisórias
- Pavimento

### EXTERIOR

- Pavimento
- Cobertura
- Fachada



## SOLUÇÕES DE SISTEMAS DE ALTO DESEMPENHO

### RENTABILIDADE

### INOVAÇÃO

### ROBUSTEZ

### CONCEÇÃO

### SUSTENTABILIDADE

### CONDICIONAMENTO ACÚSTICO

### ISOLAMENTO TÉRMICO

### ISOLAMENTO ACÚSTICO

### PROTEÇÃO CONTRA INCÊNDIOS



## DIFERENTES TIPOS DE CONSTRUÇÕES

### CONSTRUÇÃO RESIDENCIAL

- Habitação unifamiliar
- Habitação multifamiliar

### CONSTRUÇÃO NÃO RESIDENCIAL

- Escritórios
- Hospitais
- Hotéis
- Estádios desportivos

**KNAUF**

01

GRUPO KNAUF

02

KNAUF DE RELANCE

03

CARTA DO CEO

04

MODELO E ÁREAS DE NEGÓCIO

05

KNAUF IBÉRICA

06

MODELO DE SUSTENTABILIDADE

07

GOVERNANÇA CORPORATIVA: RESPONSABILIDADE E ÉTICA COM AS PARTES INTERESSADAS

08

PROMOVEMOS UMA ARQUITETURA RESPONSÁVEL

09

RESPONSÁVEIS PERANTE A SOCIEDADE

10

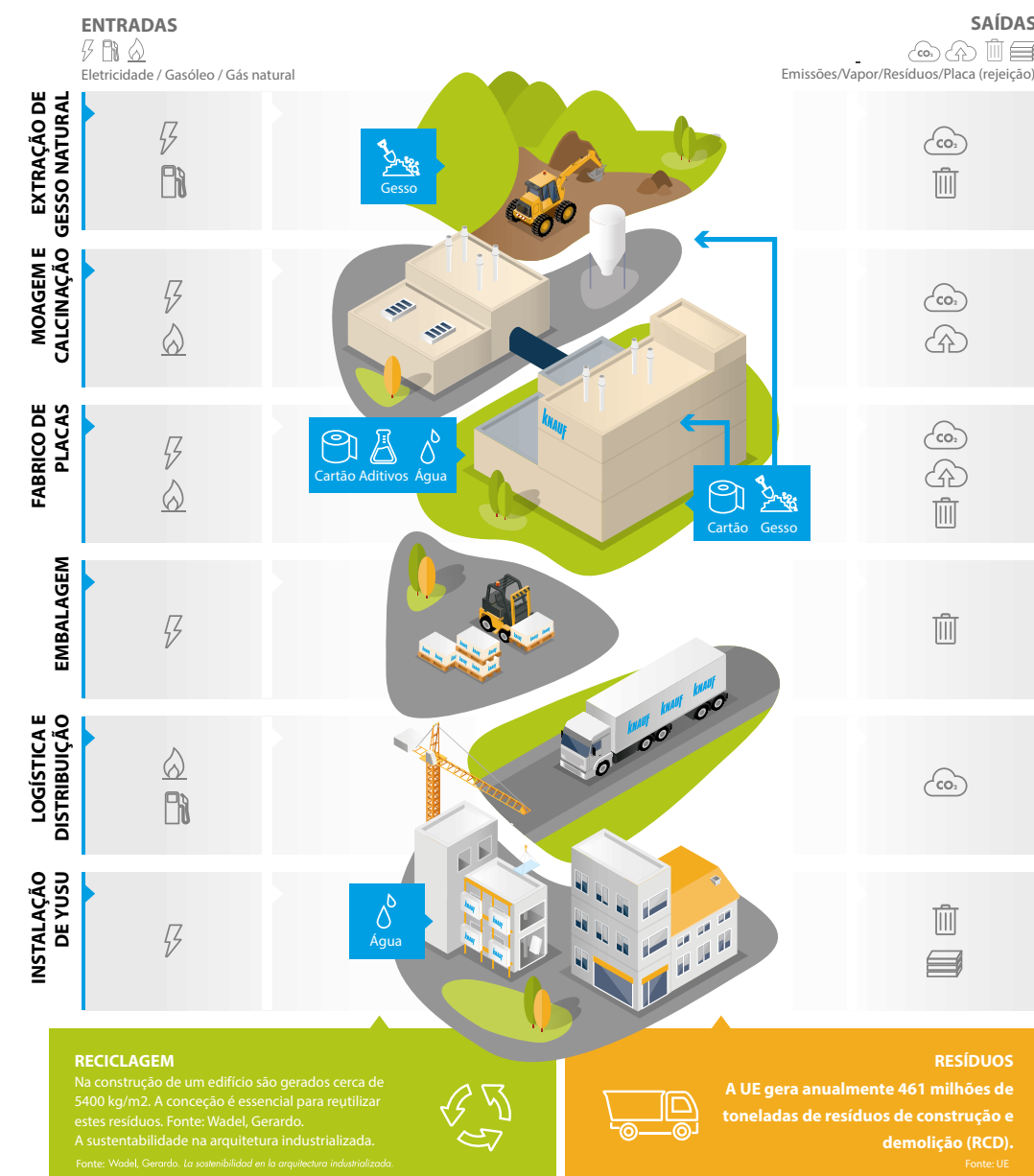
RECURSOS HUMANOS: ENVOLVIMENTO E PARTICIPAÇÃO NA EQUIPA

11

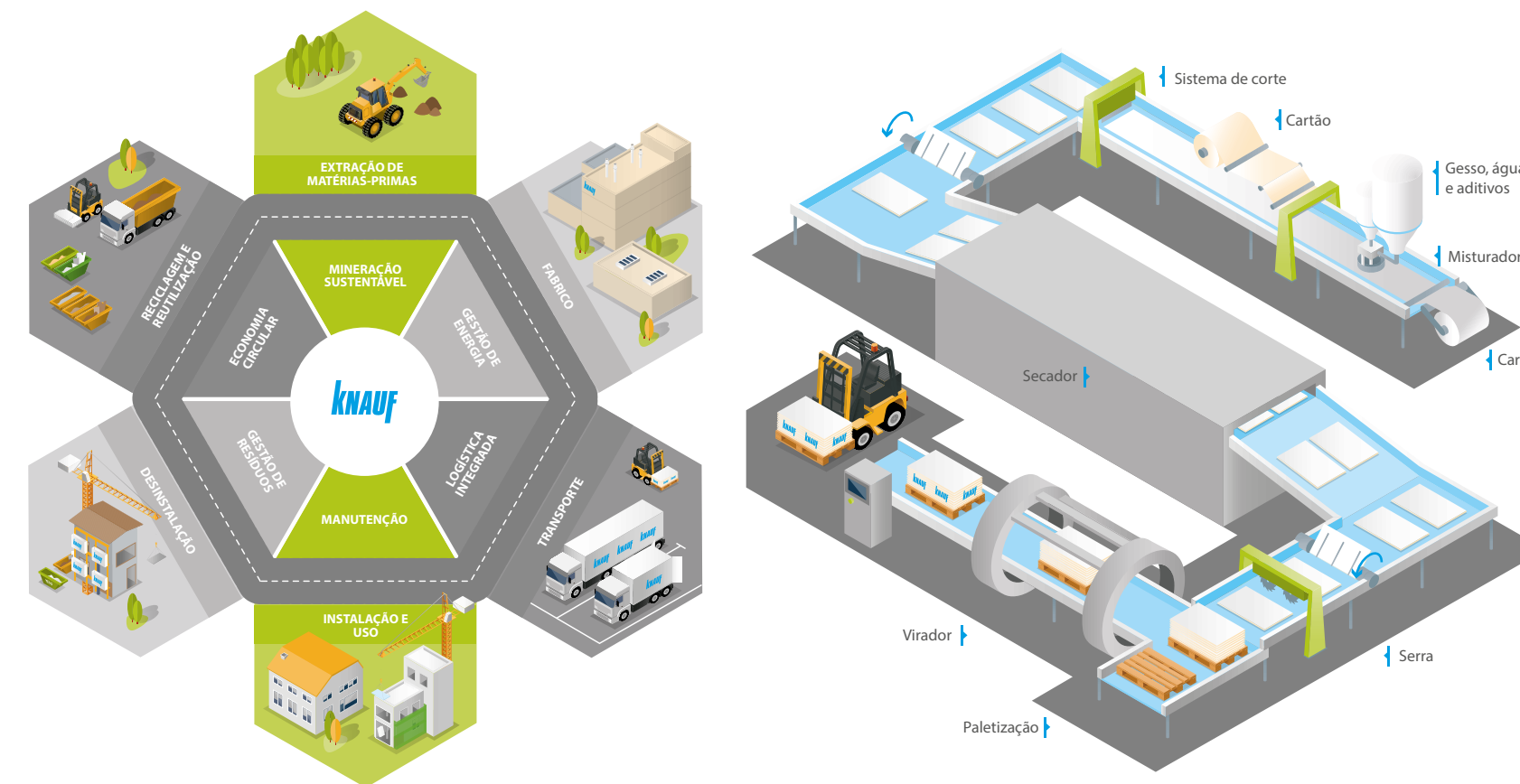
CLIENTES: EXCELÊNCIA E QUALIDADE DO SERVIÇO

# → CADEIA DE FORNECIMENTO DA KNAUF

Para o fabrico das nossas placas de gesso laminado



# → PROCESSO DE PRODUÇÃO das nossas placas de gesso laminado



→ **A qualidade, a inovação e a tecnologia são fatores-chave para tornar as fábricas da Knauf nas mais modernas do mundo.**



- 01** GRUPO KNAUF
- 02** KNAUF DE RELANCE
- 03** CARTA DO CEO
- 04** MODELO E ÁREAS DE NEGÓCIO
- 05** KNAUF IBÉRICA
- 06** MODELO DE SUSTENTABILIDADE
- 07** GOVERNANÇA CORPORATIVA: RESPONSABILIDADE E ÉTICA COM AS PARTES INTERESSADAS
- 08** PROMOVEMOS UMA ARQUITETURA RESPONSÁVEL
- 09** RESPONSÁVEIS PERANTE A SOCIEDADE
- 10** RECURSOS HUMANOS: ENVOLVIMENTO E PARTICIPAÇÃO NA EQUIPA
- 11** CLIENTES: EXCELÊNCIA E QUALIDADE DO SERVIÇO

# KNAUF IBÉRICA

Todas as unidades de negócio da Knauf Ibérica estão localizadas em Espanha e Portugal. Os centros operativos estão localizados no laboratório e na sede em Madrid e no centro de formação da **Knauf Akademie** em Barcelona e Lisboa. Adicionalmente, a Knauf Ibérica conta com duas fábricas modernas e premiadas:



CENTRO DE PRODUÇÃO (placas de gesso laminado, perfis, pastas) EM **ESCÚZAR** (Granada), que iniciou a sua atividade em março de 2008.



CENTRO DE PRODUÇÃO (placas de gesso laminado e perfis) em **GUIXERS** (Lérida), que iniciou a sua atividade em fevereiro de 1991.

As vendas da empresa concentram-se no mercado dos produtos para construção em seco: placas de gesso laminado, perfis metálicos e pastas de gesso.

O compromisso da Knauf passa pelo desenvolvimento de relações de parceria com toda a cadeia de valor do nosso setor, começando na fase de projeto e terminando com a instalação dos nossos sistemas. Estamos totalmente orientados para as diferentes necessidades de prescritores, promotores imobiliários/construtores, distribuidores e instaladores.

## → INICIATIVAS EXTERNAS E PARCERIAS

A Knauf está associada às seguintes organizações e iniciativas:



Mais informações:



## → COMPROMISSO COM OS ODS



06

# MODELO DE SUSTENTABILIDADE

## → ESTRATÉGIA DE SUSTENTABILIDADE DA KNAUF IBÉRICA

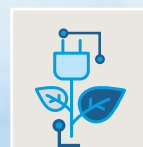
Princípios do Modelo de Sustentabilidade da Knauf



Medidas de redução das emissões.



Promover atividades e iniciativas sustentáveis.



Promover a eficiência energética.



Apoiar plataformas e associações para o desenvolvimento sustentável.



Bem-estar centrado nas pessoas.

### → A sustentabilidade como eixo central

O modelo de negócio da Knauf tem como eixo central a sustentabilidade. O desenvolvimento sustentável é um compromisso de pleno direito. Tem a ver com o respeito pelo ambiente, com a criatividade e a inovação, com o bem-estar e a saúde, com a responsabilidade coletiva e individual. Em suma, com tudo o que nos ajuda a progredir para que possamos continuar a criar riqueza para as gerações futuras.



01

GRUPO KNAUF

02

KNAUF DE RELANCE

03

CARTA DO CEO

04

MODELO E ÁREAS DE NEGÓCIO

05

KNAUF IBÉRICA

06

MODELO DE SUSTENTABILIDADE

07

GOVERNANÇA CORPORATIVA: RESPONSABILIDADE E ÉTICA COM AS PARTES INTERESSADAS

08

PROMOVEMOS UMA ARQUITETURA RESPONSÁVEL

09

RESPONSÁVEIS PERANTE A SOCIEDADE

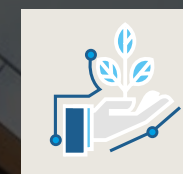
10

RECURSOS HUMANOS: ENVOLVIMENTO E PARTICIPAÇÃO NA EQUIPA

11

CLIENTES: EXCELÊNCIA E QUALIDADE DO SERVIÇO

## → OS NOSSOS OBJETIVOS DE SUSTENTABILIDADE



### CONSERVAR O AMBIENTE

A nossa missão é fabricar produtos com menos impacto no ambiente, reduzir as emissões de CO2 e restaurar os ecossistemas onde desenvolvemos a nossa atividade. Sem esquecer a eficiência energética e a gestão otimizada da água e dos resíduos.



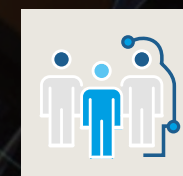
### PROMOVER UMA ARQUITETURA SUSTENTÁVEL E SAUDÁVEL

O setor da construção é uma importante fonte de impactos ambientais. Só na Europa, os edifícios consomem 40% da energia. A Knauf considera todo o ciclo de vida do edifício e trabalha com materiais e sistemas de construção mais sustentáveis.



### PROMOVER UMA COMUNIDADE ENVOLVIDA

Queremos que a nossa força de trabalho e, por extensão, a comunidade mais ampla de fornecedores e clientes partilhem o nosso compromisso e contribuam para a implementação e a expansão de iniciativas de desenvolvimento sustentável.



### DIALOGAR COM O MEIO SOCIAL

Estabelecemos laços de colaboração com os agentes do território onde trabalhamos, participando em eventos culturais, educativos e recreativos. Ao mesmo tempo, damos-nos a conhecer através dos meios de comunicação social e da promoção de eventos locais.

Por outro lado, a Knauf procura promover uma reflexão constante sobre a sustentabilidade na sociedade. O seu I Congresso Internacional de Sustentabilidade: 30 visões reuniu especialistas mundiais que debateram o futuro e assinaram o seu Manifesto para um Pacto Sustentável, um acordo para casas mais saudáveis e sustentáveis. Como resultado desta reflexão, foi publicado o livro com o mesmo nome.

# GOVERNANÇA CORPORATIVA RESPONSABILIDADE E GESTÃO ÉTICA

## CÓDIGO DE CONDUTA E GESTÃO ÉTICA

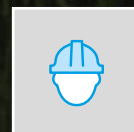
Aspetos incluídos no Código de Conduta:



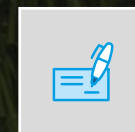
Gestão empresarial honesta e legal



Donativos e patrocínios



Segurança no trabalho



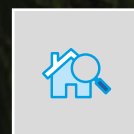
Notas e relatórios



Presentes e favores



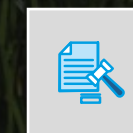
Ambiente



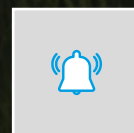
Propriedade da empresa



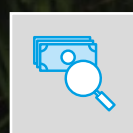
Confidencialidade e proteção de dados



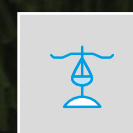
Não às infrações antitrust



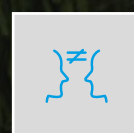
Notificação de irregularidades



Não à corrupção e ao suborno



Condições de emprego justas



Conflitos de interesses



**100% dos nossos trabalhadores conhecem e aplicam o nosso Código de**

Realizamos Compliance eLearnings para garantir que o nosso pessoal conhece o Código de Conduta e uma nova Política de Privacidade de Dados corporativa.

Mais informações:



## CANAL ANÓNIMO DE DENÚNCIA

A fiabilidade, a credibilidade e a integridade são as pedras angulares do nosso sucesso empresarial. Assumimos o compromisso de cumprir as leis e os regulamentos de todos os países em que desenvolvemos a nossa atividade.

Em resposta à importância deste princípio básico, descrevemos em pormenor, num código de conduta, o que consideramos relevante neste contexto e definimos o que a Knau, enquanto empresa, espera dos trabalhadores, clientes e fornecedores. De igual modo, implementámos um canal anónimo de denúncia de incumprimentos do código de conduta.

## → RELAÇÕES COM AS PARTES INTERESSADAS

A Knauf considera que uma parte interessada é qualquer grupo social que seja ou possa ser afetado pela atividade da organização, agora ou no futuro, ou que legitimamente afete ou possa afetar a organização e, conseqüentemente, os seus resultados.



Por isso, com base nos nossos valores e num espírito de melhoria contínua, definimos e implementámos os seguintes compromissos:

- |  |   |
|--|---|
| Fomentar uma cultura de gestão integrada.  | Gerir e avaliar corretamente os riscos e os impactos ambientais que produzimos.                   |
| Aumentar o grau de satisfação dos nossos clientes e partes interessadas.   | Satisfazer os requisitos dos nossos clientes e outros subscritos pela organização.                |
| Assegurar que o trabalho é executado de forma adequada e segura, a fim de evitar danos e a deterioração da saúde dos trabalhadores e colaboradores.  | Apoiar a aquisição de produtos e serviços sustentáveis e energeticamente eficientes.              |
| Divulgar internamente o conteúdo da política, programas e objetivos de qualidade, ambiente e prevenção de riscos profissionais, promovendo ações de participação, sensibilização, informação e formação. | Garantir a transparência e a exatidão das informações fornecidas aos nossos parceiros e clientes. |

## → CERTIFICADOS DE GESTÃO

A Knauf tem uma **Política Integrada** e várias certificações que visam organizar a gestão da empresa em diferentes áreas e aplicar o princípio da precaução. Estas certificações são voluntárias, mas têm vindo a ganhar reconhecimento e aceitação a nível nacional e internacional.



**ISO 9001:** A Knauf é certificada por esta norma internacional, que tem em conta a atividade da empresa centrada na satisfação do cliente, fornecendo produtos e serviços que satisfazem os requisitos internos e externos da empresa.



**ISO 14001:** Trata-se de uma norma internacionalmente aceite, com a qual a Knauf implementou um sistema de gestão ambiental eficaz.



**ISO 45001:** A Knauf melhora continuamente a saúde e a segurança no trabalho através desta norma e cria um ambiente seguro e saudável para o pessoal.

08

# PROMOVEMOS UMA ARQUITETURA RESPONSÁVEL

Mais informações:



## → INOVAÇÃO PARA A SUSTENTABILIDADE

A inovação é fundamental para a sobrevivência de uma empresa e este valor é intrínseco à cultura da Knauf. O mercado está a tornar-se cada vez mais competitivo e, por isso, temos de nos diferenciar e oferecer valor acrescentado à marca.

A inovação é necessária para transformar a empresa e fazê-la crescer. Manter-se na vanguarda, oferecendo novos produtos, sistemas e serviços que satisfaçam as necessidades dos clientes e criando novas oportunidades, posiciona a empresa como uma referência no mercado.



**ESTE É O ADN DA KNAUF:** inovar para reduzir os impactos ambientais e oferecer produtos e sistemas para uma arquitetura sustentável e saudável.

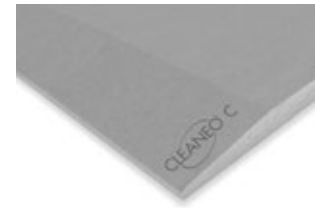
Mais informações:



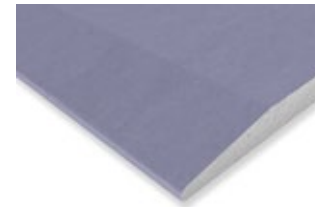
## → ARQUITETURA SUSTENTÁVEL

O setor da construção é uma importante fonte de impactos ambientais. Só na Europa, os edifícios consomem 40% da energia. Por isso, a Knauf considera todo o ciclo de vida do edifício e trabalha com materiais e sistemas de construção mais sustentáveis.

A promoção de uma arquitetura mais sustentável é um elemento estratégico da Knauf, que se reflete no fabrico de produtos e na sua aplicação nos diferentes processos de construção.



CLEANEO C PADRÃO



DIAMANT SECURE



DIAMANT CLEANEO C



ROLD12



ROTBAND PASSIV



01

GRUPO KNAUF

02

KNAUF DE RELANCE

03

CARTA DO CEO

04

MODELO E ÁREAS  
DE NEGÓCIO

05

KNAUF IBÉRICA

06

MODELO DE SUSTENTABILIDADE

07

GOVERNANÇA CORPORATIVA:  
RESPONSABILIDADE E ÉTICA  
COM AS PARTES INTERESSADAS

08

PROMOVEMOS UMA ARQUITETURA  
RESPONSÁVEL

09

RESPONSÁVEIS PERANTE  
A SOCIEDADE

10

RECURSOS HUMANOS:  
ENVOLVIMENTO E  
PARTICIPAÇÃO NA EQUIPA

11

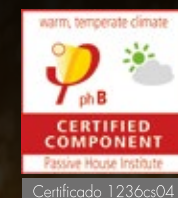
CLIENTES: EXCELÊNCIA E  
QUALIDADE DO SERVIÇO

A KNAUF é também uma referência na construção avançada pela sua conceção de produtos e sistemas de elevado desempenho:

- **Sistema Aquapanel**, graças aos seus baixos valores de transmitância térmica, reduz as necessidades energéticas e as emissões.
- **Cleano** @concebido para o conforto e a saúde das pessoas, porque melhora a qualidade do ar interior.
- **Diamant secure** centrado na segurança.
- **Lightboard**, família de placas leves.
- **Safeboard**, uma placa sem chumbo que protege contra a radiação.

Estes produtos aumentam o conforto e a qualidade no interior dos edifícios e são concebidos para reduzir os impactos ambientais em todas as fases do seu ciclo de vida.

Desta forma, o desempenho da vasta gama de placas de gesso laminado da Knauf ajuda os edifícios a obterem as mais importantes certificações de construção sustentável: **GBCe-VERDE**, **PASSIVHAUS** e **Cradle to Cradle**.



09

# RESPONSÁVEIS PERANTE A SOCIEDADE

## → SUSTENTABILIDADE AMBIENTAL

A sustentabilidade na Knauf é uma realidade praticada e está firmemente ancorada na cultura e nos valores da organização. Para a Knauf, isto significa assumir a responsabilidade pelos clientes, pelo pessoal e pela proteção do ambiente.

## → COMPROMISSO SOCIAL

Colaboração e participação na comunidade

Estamos conscientes do nosso compromisso social, estabelecemos laços de colaboração com os agentes do território onde trabalhamos, participando em eventos culturais, educativos e recreativos. Ao mesmo tempo, damos-nos a conhecer através dos meios de comunicação social e da promoção de eventos locais.

Mais informações  
Notícias no Blogue:



KNAUF

01

GRUPO KNAUF

02

KNAUF DE RELANCE

03

CARTA DO CEO

04

MODELO E ÁREAS DE NEGÓCIO

05

KNAUF IBÉRICA

06

MODELO DE SUSTENTABILIDADE

07

GOVERNANÇA CORPORATIVA: RESPONSABILIDADE E ÉTICA COM AS PARTES INTERESSADAS

08

PROMOVEMOS UMA ARQUITETURA RESPONSÁVEL

09

RESPONSÁVEIS PERANTE A SOCIEDADE

10

RECURSOS HUMANOS: ENVOLVIMENTO E PARTICIPAÇÃO NA EQUIPA

11

CLIENTES: EXCELÊNCIA E QUALIDADE DO SERVIÇO

➔ Na KNAUF queremos provar que somos circulares e, por isso, estamos a trabalhar para obter a certificação de ECONOMIA CIRCULAR.

Por conseguinte, a Knauf cumpre as normas mais rigorosas nas áreas de compatibilidade ambiental, de utilização sustentável dos edifícios e de segurança.

A nossa missão é fabricar produtos com menos impacto no ambiente, reduzir as emissões de CO2 e restaurar os ecossistemas onde desenvolvemos a nossa atividade, sem esquecer a eficiência energética e a gestão otimizada da água e dos resíduos.

Além disso, a Knauf utiliza o gesso como matéria-prima, que é sustentável por natureza. Os produtos de gesso que já não são utilizados podem ser reciclados e reintroduzidos na cadeia de valor.

Mais informações:



## ALTERAÇÕES CLIMÁTICAS E EMISSÕES

- Incentivar a utilização dos transportes públicos, oferecendo aos nossos trabalhadores vales de transporte.
- Utilização de papel reciclado.
- Desligar as luzes em certas áreas quando há luz natural suficiente.
- Contentores de reciclagem em todos os nossos centros.
- Redução do número de impressões e do número de impressoras.
- Instalação de medidores de CO2 nos escritórios.

### Redução do impacto ambiental dos nossos produtos

A Knauf aposta na melhora contínua através do uso de ferramentas para minimizar os impactos ambientais dos produtos, o que se reflete nas mais de 20 Declarações Ambientais de Produto. Os dados obtidos são utilizados para reduzir o seu impacto através de uma conceção mais respeitadora do ambiente e do desenvolvimento de estratégias para reduzir e compensar a pegada de carbono dos produtos.

## ➔ BIODIVERSIDADE E IMPACTOS ECOLÓGICOS

A proteção da biodiversidade é de grande importância para a Knauf, pelo que o restauro dos ecossistemas após a atividade de extração de gesso é um objetivo primordial.

Por conseguinte, com o compromisso de proteção da biodiversidade, a Knauf participou ativamente na proposta de um Quadro de Indicadores para a Gestão da Biodiversidade em Pedreiras de Gesso na Europa, da Eurogypsum, um quadro de indicadores-chave de desempenho sobre a biodiversidade na indústria do gesso a nível europeu.

➔ O seu objetivo é melhorar a sustentabilidade nas pedreiras e facilitar a gestão da biodiversidade através da criação de serviços de informação adequados para manter o seu estado natural.

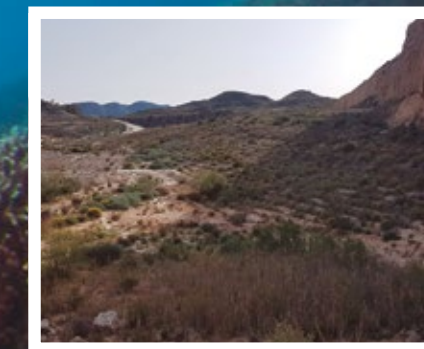
A Knauf cuida do ambiente natural com várias iniciativas, tais como a reflorestação com árvores nativas e está envolvida na melhoria contínua da gestão da água e no restauro da pedreira.

Neste sentido, a Knauf restaura o aspeto original das áreas onde se procedeu à extração de gesso, seguindo um rigoroso protocolo de restauro dos valores ecológicos e paisagísticos do terreno. A reabilitação e o restauro da flora e da fauna originais, incluindo a melhoria da sua adaptabilidade ao ambiente, é um dos principais objetivos destas ações.

## ➔ GESTÃO DE RESÍDUOS E ECONOMIA CIRCULAR

Os resíduos de produção (principalmente gesso e papel ou cartão) são reciclados para produção em todas as fábricas da Knauf, muitas vezes com um rendimento de 100%.

Máquina de reciclagem com patente Knauf:



KNAUF

01

GRUPO KNAUF

02

KNAUF DE RELANCE

03

CARTA DO CEO

04

MODELO E ÁREAS DE NEGÓCIO

05

KNAUF IBÉRICA

06

MODELO DE SUSTENTABILIDADE

07

GOVERNANÇA CORPORATIVA: RESPONSABILIDADE E ÉTICA COM AS PARTES INTERESSADAS

08

PROMOVEMOS UMA ARQUITETURA RESPONSÁVEL

09

RESPONSÁVEIS PERANTE A SOCIEDADE

10

RECURSOS HUMANOS: ENVOLVIMENTO E PARTICIPAÇÃO NA EQUIPA

11

CLIENTES: EXCELÊNCIA E QUALIDADE DO SERVIÇO

# RECURSOS HUMANOS: ENVOLVIMENTO E PARTICIPAÇÃO NA EQUIPA

## COMPROMISSO COM A EQUIPA

Como empresa familiar, a Knauf está ciente do papel essencial desempenhado pelos trabalhadores, que são responsáveis pelo sucesso da empresa.

O crescimento pessoal e o desenvolvimento da carreira são tão importantes como a gestão da saúde e a promoção da diversidade.

### DIVERSIDADE, IGUALDADE DE OPORTUNIDADES, EQUILÍBRIO ENTRE A VIDA PESSOAL E PROFISSIONAL E NÃO DISCRIMINAÇÃO:

- Fazemos parte da Carta da Diversidade (ligação), mas também oferecemos formação obrigatória a todos os novos empregados (e formação aberta a 100% do pessoal) sobre diversidade, inclusão e igualdade de género.
- Plano para a igualdade implementado de 2021 a 2025. Não existem disparidades salariais de género, de acordo com as auditorias externas aos nossos registos salariais.
- Plano de equilíbrio entre a vida pessoal e profissional. Horários de trabalho flexíveis para promover o equilíbrio entre a vida pessoal e profissional, juntamente com outras medidas para facilitar a harmonização de ambos os domínios.
- Empresa mentalmente saudável promovemos o bem-estar emocional e psicológico dos nossos trabalhadores, dispomos de uma linha de apoio psicológico e de aconselhamento social gratuita 24 h/365 dias, fomentando um ambiente solidário e equilibrado.
- Inquéritos de satisfação profissional.
- Descontos para empregados.
- Seguro de saúde coletivo voluntário.
- Plano estratégico de prevenção e segurança no trabalho (3 anos).
- Convenção anual.
- Family Day.
- Festa da Árvore.
- Almoço de Natal e cabazes de Natal solidários (em colaboração com o centro especial de emprego)

## SAÚDE E SEGURANÇA DA NOSSA EQUIPA

A KNAUF dispõe de um sistema de gestão de segurança e prevenção de riscos laborais. Trata-se de um regulamento interno de cumprimento obrigatório por todos os trabalhadores e empresas que trabalham com a nossa organização. Por este motivo, estamos certificados em conformidade com a norma ISO 45001 relativa aos sistemas de gestão da saúde e segurança no trabalho nos nossos dois centros de produção em Espanha, Guixers e Escúzar.

O êxito do nosso sistema de segurança nos centros de produção é tal que, nos últimos anos, a taxa de sinistralidade do centro de produção de Escúzar foi nula.

A Knauf promove a saúde dos seus trabalhadores através de serviços e programas voluntários:

- Seguro de acidentes e de vida para todo o pessoal.
- Promoção do uso de transportes públicos e hábitos saudáveis, evitando o uso de veículo próprio.
- Hábitos alimentares saudáveis, eliminação de produtos não saudáveis das máquinas de venda automática e fornecimento de fruta fresca no local de trabalho a todos os trabalhadores.
- Promoção do desporto, com patrocínio de atividades e equipas desportivas.
- Controlos médicos anuais, com uma vigilância da saúde mais rigorosa do que a exigida pela legislação atual.

Encerrámos o ano com o objetivo de  
0 acidentes nas fábricas de Guixers e Escúzar

Mais informações:



# CLIENTES: EXCELÊNCIA E QUALIDADE DO SERVIÇO

## RELAÇÃO COM OS NOSSOS CLIENTES

Para a Knauf, toda a atividade se centra na procura da excelência e na satisfação das necessidades dos clientes.

Uma excelência e satisfação pautadas pelos valores, o posicionamento e a imagem de marca da empresa no mercado global, bem como através do enfoque no desenvolvimento de produtos, sistemas, soluções e processos que satisfaçam as expectativas do mercado e os requisitos das partes interessadas.



KNAUF AKADEMIE

## → KNAUF AKADEMIE

KNAUF AKADEMIE é o nosso espaço de formação online e presencial que a nossa equipa de profissionais disponibiliza sobre os materiais e sistemas de construção Knauf ou sobre qualquer assunto que consideremos relevante para o setor da construção.

A formação pode ser teórica (Workshops Técnicos) ou prática, bem como uma combinação de ambas. Estamos em Barcelona, Lisboa e Madrid.

### A QUEM SE DESTINA?

A técnicos (arquitetos, engenheiros de construção civil, especialistas em acústica...), instaladores (PYL, aplicadores de gesso...) do setor da construção e setores afins.

Mais informações:



# *KNAUF*

**Knauf Ibérica**

Avenida de Burgos, 114 — Planta 6° (Edificio Cetil 1)  
28050 Madrid — Espanha

[www.knauf.es](http://www.knauf.es)    [www.knauf.pt](http://www.knauf.pt)

 @knaufespaña  
@knaufportugal  
 @knaufesp  
 @knaufespaña  
@knaufportugal  
 @knaufibérica  
 @knaufiberia