



SYSTEM D131 BS30

Revisionselement für Knauf Freitragende Decke mit Brandschutz

Produktbeschreibung

SYSTEM D131 BS30 ist eine Revisionsklappe, bestehend aus:

- Eloxiertem Aluminium-Außenrahmen
- Herausnehmbarem Innendeckel mit Aluminiumrahmen als Einlegemontage
- Werkseits flächenbündig verschraubter Gipsplatte
- Fest installierter Brandschutzauflage

Eigenschaften und Mehrwert

- Einsetzbar für Beplankungsdicke 18 mm
- Nachträglicher Einbau möglich

Anwendungsbereich

Einbau in Knauf Freitragende Decke D131.de mit 30 Minuten Feuerwiderstandsdauer (F30 allein von unten oder von unten und von oben) mit Beplankungsdicke 18 mm.

Systemvarianten

| Feuerwiderstandsklasse | | System | | Beplankung (Querverlegung) | | | Tragprofil | Dämmschicht Brandschutztechnisch erforderlich | |
|------------------------|----------|---|--|----------------------------|---------|---------------------|--------------------------------------|--|----------------------------|
| Bei Brandbeanspruchung | | D131.de Freitragende Decke F30 allein von unten | D131.de Freitragende Decke F30 allein von unten und von oben | Knauf Feuerschutzplatte | Diamant | Mindest-Dicke mm | Max. Achsabstände (b) mm | Mindest-Dicke mm | Mindest-Rohdichte kg/m³ |
| Von unten | Von oben | | | | | | | | |
| F30 | - | plus | | • | 18 | 625 | Mineralwolle (G) 40 | - | |
| | | plus | | • | 18 | 625 | | | |
| F30 | F30 | | plus | • | 18 | 625 | Mineralwolle (S) 60 | 30 | |
| | | | plus | • | 18 | 625 | Alternativ Mineralwolle (S) 40 | 40 plus | |

(S) Mineralwolle-Dämmschicht nach EN 13162, nichtbrennbar, Schmelzpunkt ≥ 1000 °C nach DIN 4102-17 (Dämmstoffe z. B. von Knauf Insulation)

(G) Mineralwolle-Dämmschicht nach EN 13162, nichtbrennbar (Dämmstoffe z. B. von Knauf Insulation)

Anwendbarkeitsnachweis

Brandschutznachweis

■ AbP P-3964/2172-MPA BS

Mit plus gekennzeichnete Angaben bieten zusätzliche Ausführungsmöglichkeiten, die nicht unmittelbar vom Verwendbarkeitsnachweis erfasst sind. Auf Basis unserer technischen Bewertungen gehen wir davon aus, dass diese Ausführungen als nicht wesentliche Abweichung bewertet werden können. Die dieser Einschätzung zugrunde liegenden Dokumente, wie z. B. gutachterliche Stellungnahmen oder technische Beurteilungen, stellen wir Ihnen gern zusammen mit dem Anwendbarkeitsnachweis zur Verfügung. Wir empfehlen, das Vorliegen einer nicht wesentlichen Abweichung vor Bauausführung mit den für den Brandschutz verantwortlichen Personen und/oder Behörden abzustimmen.

Ausführung

Die Revisionsklappenöffnung muss stets zwischen den freitragenden Profilen der Unterdecke angeordnet werden. Somit ist die Ausführung eines Wechsels oder einer zusätzlichen Unterkonstruktion nicht erforderlich.

Beplankung

Ausschnitt 12 mm größer als die Revisionselementabmessung (= Lichter Durchgang) ausbilden.

Siehe auch Ausführungsdetail und Schemazeichnungen auf den Folgeseiten.

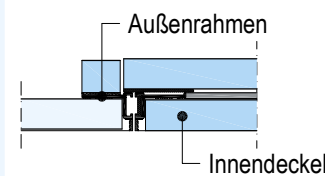
Nachträglicher Einbau

Bei nachträglichem Einbau des Revisionselements wird die Beplankung herausgesägt.

Montage der Revisionsklappe

Beplankungen

18 mm



Außenrahmen in die Öffnung einbringen, auf die Beplankung auflegen, ausrichten und mittels Schnellbauschrauben TB 3,5 x 35 bzw. Diamantschrauben XTB 3,9 x 38 festschrauben. Mindestens 3 Schrauben je Rahmenseite. Schraubenabstand maximal 170 mm. Anschließend Innendeckel einsetzen.

Verspachtelung

Revisionselement-Außenrahmen und Deckenfläche mit Uniflott verspachteln. Abspachtelung des Innenrahmens bis Q2 nicht notwendig, Schraubenköpfe verspachteln. Für Oberflächenqualität Q3 Innendeckel scharf abziehen. Außenrahmen und Innendeckel nach dem Verspachteln gründlich reinigen.

Hinweise

Für die Montage ist ein Abstand von der Oberkante der Beplankung bis zur Installation von mindestens 300 mm erforderlich.

Im Bereich des Revisionselements dürfen keine Plattenstöße angeordnet werden.

Dem Produkt beiliegende Montageanleitung beachten.

Ausführung der Deckensysteme gemäß den jeweiligen aktuellen Knauf Detailblättern.

Beschichtungen und Bekleidungen

Oberflächenbehandlung der Revisionsklappe mit Gipsplatteneinlage gemäß Knauf Detailblatt D13.de.

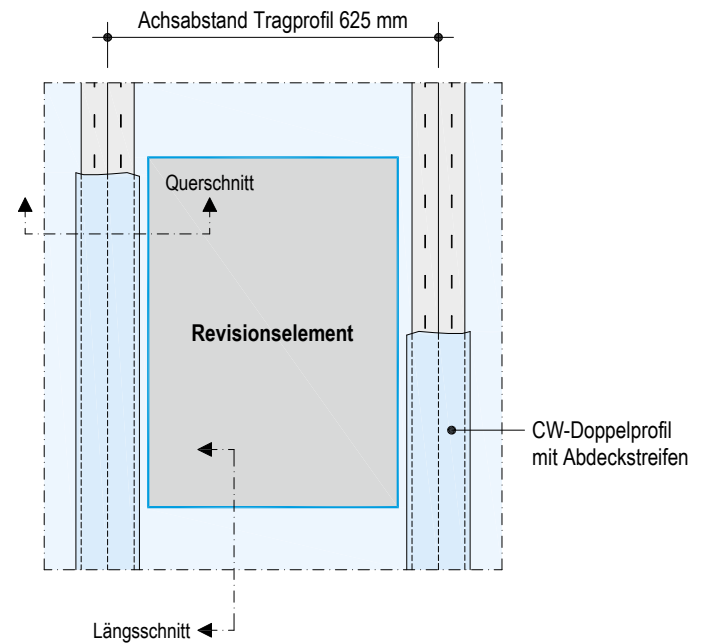
Anmerkung für den Maler

Revisionsklappe-Innendeckel vor der Beschichtung grundsätzlich herausnehmen und getrennt beschichten, damit keine Farbe in die schmale Fuge zwischen Innendeckel und Außenrahmen eindringt. Rahmen von Farbresten reinigen.

Beispiel – Schemazeichnung Deckeneinbau

Einbau in Knauf Freitragende Decke D131.de

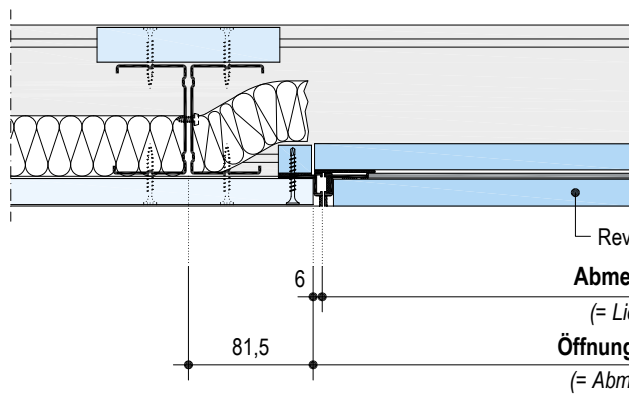
Allein von unten und von oben



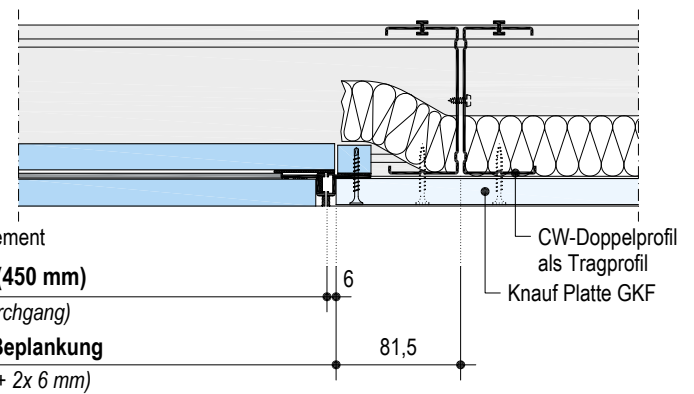
Ausführungsdetails

Maßstab 1:5 | Maße in mm

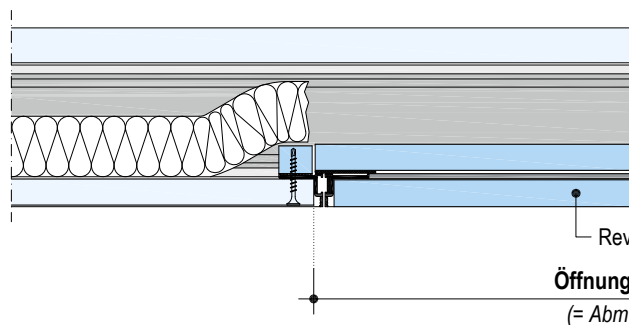
plus E131.de-V1 SYSTEM D131 BS30 allein von unten und von oben – Vertikalschnitt quer



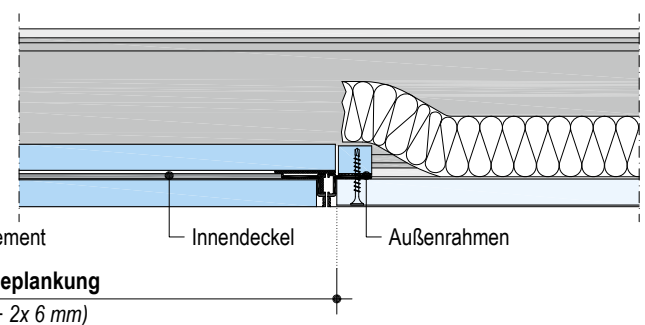
plus E131.de-V2 SYSTEM D131 BS30 allein von unten – Vertikalschnitt quer



plus E131.de-V3 SYSTEM D131 BS30 allein von unten und von oben – Vertikalschnitt längs



plus E131.de-V4 SYSTEM D131 BS30 allein von unten – Vertikalschnitt längs



Lieferprogramm

| Bezeichnung | Breite x Länge mm | Gewicht kg/Stück | Verpackungseinheit | Artikelnummer | EAN |
|--|-------------------|------------------|--------------------|---------------|---------------|
| SYSTEM D131 BS30 Freitragende Decke | 450 x 450 | 8,6 | 1 Stück/Paket | 00059764 | 4003982161024 |
| | 450 x 600 | 11,3 | | 00111921 | 4003982203571 |
| | Sonder | – | | 00059766 | 4003982161130 |

Bei der Bestellung angeben

- Abmessung der Revisionsklappe (Breite x Länge)

Zusatzausstattung/Sonderausführungen

- Zwischenabmessungen auf Anfrage, mindestens ab 200 x 200 mm bis 450 x 1500 mm
- Revisionselement kann komplett herausgenommen werden (Einlegemontage) bei ausreichend Platz im Hohlraum
- Verriegelung nicht möglich
- Bei freitragenden Decken ohne Brandschutz: Einbau der Revisionsklappe REVO empfohlen, z. B. REVO 18 Variant
- Weitere Beplankungsdicken auf Anfrage



Ausschreibungstexte für alle Knauf Systeme und Produkte mit Exportfunktionen für Word, PDF und GAEB

www.ausschreibungscenter.de



Mit der Tablet App Knauf Infothek stehen jetzt alle Informationen und Dokumente der Knauf Gips KG jederzeit und an jedem Ort immer aktuell, übersichtlich und bequem zur Verfügung.

[Knauf Infothek](#)

Knauf Direkt

Technischer Auskunft-Service:

- ▶ **Tel.: 09001 31-1000 ***
- ▶ knauf-direkt@knauf.de

- ▶ www.knauf.de

Knauf Gips KG Am Bahnhof 7, 97346 Iphofen

* Ein Anruf bei Knauf Direkt wird mit 0,39 €/Min. berechnet. Anrufer, die nicht mit Telefonnummer in der Knauf Gips KG Adressdatenbank hinterlegt sind, z. B. private Bauherren oder Nicht-Kunden, zahlen 1,69 €/Min. aus dem deutschen Festnetz. Mobilfunk-Anrufe können abweichen, sie sind abhängig vom Netzbetreiber und Tarif.

Technische Änderungen vorbehalten. Es gilt die jeweils aktuelle Auflage. Die enthaltenen Angaben entsprechen unserem derzeitigen Stand der Technik. Die allgemein anerkannten Regeln der Bautechnik, einschlägige Normen, Richtlinien und handwerklichen Regeln müssen vom Ausführenden neben den Verarbeitungsvorschriften beachtet werden. Unsere Gewährleistung bezieht sich nur auf die einwandfreie Beschaffenheit unseres Materials. Verbrauchs-, Mengen- und Ausführungsangaben sind Erfahrungswerte, die im Falle abweichender Gegebenheiten nicht ohne weiteres übertragen werden können. Alle Rechte vorbehalten. Änderungen, Nachdruck und fotomechanische sowie elektronische Wiedergabe, auch auszugsweise, bedürfen unserer ausdrücklichen Genehmigung.

Konstruktive, statische und bauphysikalische Eigenschaften von Knauf Systemen können nur gewährleistet werden, wenn ausschließlich Knauf Systemkomponenten oder von Knauf empfohlene Produkte verwendet werden.