

KNAUF

FÉVRIER 2026

GUIDE DE CHOIX LOCAUX HUMIDES

Systèmes plaques de plâtre et plaques ciment

Build on us.

Solutions Knauf pour milieux humides

Dans les différents types de bâtiments (habitation, Établissement Recevant du Public, tertiaire ou activité industrielle), les locaux humides nécessitent la mise en œuvre de solutions adaptées au classement des pièces selon les catégories définies par la réglementation.

Disposez de la bonne solution Knauf au bon endroit

Avec les systèmes de construction sèche **Knauf Hydro**, **Knauf HydroProof®** et **Aquapanel® Indoor**, Knauf vous propose une gamme complète pour répondre de façon optimale à tous les projets en milieux humides.

Zoom sur l'innovation Knauf HydroProof®

Knauf HydroProof® est une solution plaque de plâtre développée à destination des locaux humides classé EB+ et EC partiel : son innovation réside dans la composition de la plaque : un cœur de plâtre spécialement formulé pour résister à l'humidité, et son parement à base de voile de verre.

Le procédé **Knauf HydroProof®** est dédié aux locaux humides à usage privatif et collectif, ainsi qu'aux locaux très humides (selon leurs conditions de lavage).

Knauf HydroProof® se positionne ainsi comme la réponse **Knauf** intermédiaire entre la plaque de plâtre **Knauf Hydro H1** et la plaque ciment **Aquapanel® Indoor**.

Sommaire

Guide de choix	4
Zoom sur le système Knauf HydroProof®	6
Zoom sur le système Aquapanel® Indoor	16
Les accessoires de mise en œuvre	20

Classement des locaux et solutions Knauf dédiées

EA et EB

Chambre, circulation, cellier chauffé, cuisine, toilettes...



**SYSTÈMES
KNAUF**

STANDARD

HYDRO

p 4

EB+ privatif

Salle de bain en logement, hôtel, hôpital, sanitaires de bureau à usage privatif, cellier non chauffé, garage...



**SYSTÈMES KNAUF
HYDROPROOF®**

EB+ collectif

Salle de bain privative à jet hydro-massant, douche individuelle à usage collectif, vestiaire collectif, sanitaires accessibles au public dans un ERP...



EC partiel

Douches collectives de vestiaires de stade ou de gymnase, centres aquatiques, balnéothérapies, piscines, locaux en communication directe avec le bassin, hors lavage au jet haute pression (> 10 bars).



p 6-15

EC total

Douches collectives de stade ou gymnase et cuisines collectives avec lavage au jet haute pression, laverie commerciale, blanchisserie, piscine, centre aquatique et balnéothérapie...



**SYSTÈMES
AQUAPANEL® INDOOR**

p 16 à 19

Guide de choix

Pour l'aménagement intérieur en milieux humides

	Classement des locaux (selon le cahier du CSTB 3567_V2 de novembre 2021)	Locaux EA, secs ou faiblement humides et locaux EB, moyennement humides Chambre, circulation, cellier chauffé, cuisine, toilettes...	Locaux EB+ privatif, humides à usage privatif Salle de bain en logement, hôtel, hôpital, sanitaires de bureau à usage privatif, cellier non chauffé, garage...
Cloisons et contre-cloisons à PAREMENT SIMPLE (d'un côté comme de l'autre de la cloison, choisir la composition du parement exposé en tenant compte du classement des locaux selon leur hygrométrie)	Plaque Knauf exposée	Knauf Standard	Solution confort : Knauf HydroProof® ⁽¹⁾ Solution standard : Knauf Hydro
	Enduit Knauf	Tout enduit à joint Knauf	Knauf Proplak® HydroProof® ou Knauf Proplak® Hydro ⁽²⁾
	Bande à joint Knauf	Standard	Knauf HydroProof® ou standard
	Vis Knauf	TTPC Standard	TTPC Standard
	Montants et fourrures Knauf	Standard	Standard
	Rails et cornières Knauf	Standard	Standard
Cloisons et contre-cloisons à PAREMENT DOUBLE (d'un côté comme de l'autre de la cloison, choisir la composition du parement exposé en tenant compte du classement des locaux selon leur hygrométrie)	Plaque Knauf exposée	2 Knauf Standard	Solution confort : Knauf HydroProof® ⁽¹⁾ + KS Solution standard : 2 Knauf Hydro
	Enduit Knauf	Tout enduit à joint Knauf	Knauf Proplak® HydroProof® ou Knauf Proplak® Hydro ⁽²⁾
	Bande à joint Knauf	Standard	Knauf HydroProof® ou standard
	Vis Knauf	TTPC Standard	TTPC Standard
	Montants et fourrures Knauf	Standard	Standard
	Rails et cornières Knauf	Standard	Standard
Plafonds	Plaque Knauf exposée	Knauf Standard ou Knauf Feu (si résistance au feu exigée)	Knauf Standard ou Knauf Feu (si résistance au feu exigée)
	Enduit Knauf	Tout enduit à joint Knauf	Tout enduit à joint Knauf
	Bande à joint Knauf	Standard	Standard
	Vis Knauf	TTPC Standard	TTPC Standard
	Montants et fourrures Knauf	Standard	Standard
	Rails et cornières Knauf	Standard	Standard

(1) Système sous Avis Technique.

(2) L'utilisation de l'enduit Knauf Proplak® Hydro dispense de la sous-couche de protection à la pénétration de l'eau sous carrelage dans les zones d'emprise des receveurs de douche et des baignoires dans le cas de finition par carrelage.



Domaines d'emploi visés par Knauf HydroProof®

Locaux EB+ Collectif, humides à usage collectif	Locaux EC, très humides en ambiance non agressive	
	EC Partiel*	EC Total*
Salle de bain privative à jet hydro-massant, douche individuelle à usage collectif, vestiaire collectif, sanitaires accessibles au public dans un ERP...	Cuisines collectives et douches collectives de stade ou gymnase <i>hors lavage au jet haute pression (> 10 bars)</i> spécifié dans les Documents Particuliers du Marché	Douches collectives de stade ou gymnase et cuisines collectives avec lavage au jet haute pression , laverie commerciale, blanchisserie, piscine, centre aquatique et balnéothérapie...
Solution confort : Knauf HydroProof® ⁽¹⁾	Knauf HydroProof® ⁽¹⁾ avec protection Knauf Etanche	Aquapanel® Indoor
Solution standard : Knauf Hydro avec protection Knauf Etanche		
Knauf Proplak® HydroProof® ou Knauf Proplak® Hydro	Knauf Proplak® HydroProof®	Colle PU Aquapanel® Indoor
Knauf HydroProof® ou standard	Knauf HydroProof®	Non applicable
TTPC Standard	Knauf TTPC HydroProof®	Knauf TTPC Aquapanel®
Z275	Z275	Z275
Standard	Standard	Standard
Solution confort : Knauf HydroProof® ⁽¹⁾ + Hydro	2 Knauf HydroProof® ⁽¹⁾ avec protection Knauf Etanche	2 Aquapanel® Indoor
Solution standard : 2 Knauf Hydro avec protection Knauf Etanche		
Knauf Proplak® HydroProof® ou Knauf Proplak® Hydro	Knauf Proplak® HydroProof®	Colle PU Aquapanel® Indoor
Knauf HydroProof® ou standard	Knauf HydroProof®	Non applicable
TTPC Standard	Knauf TTPC HydroProof®	Knauf TTPC Aquapanel®
Z275	Z275	Z275
Standard	Standard	Standard
Solution confort : Knauf HydroProof® ⁽¹⁾	Knauf HydroProof® ⁽¹⁾	Aquapanel® Indoor
Solution standard : Knauf Standard ou Knauf Feu (si résistance au feu exigée)		
Knauf Proplak® HydroProof® ou Knauf Proplak® Hydro	Knauf Proplak® HydroProof®	Aquapanel® gris
Knauf HydroProof® ou standard	Knauf HydroProof®	Aquapanel®
TTPC Standard	Knauf TTPC HydroProof®	Knauf TTPC Aquapanel®
Z275	Hydro	Hydro
Standard	Hydro	Hydro

* En cuisine collective, si les Documents Particuliers du Marché prévoient une utilisation dont les attentes sont conformes aux conditions des locaux EB+ collectif, il est possible de déclasser la cuisine en EB+ collectif.

Knauf HydroProof®

La plaque de plâtre pour les locaux humides classés EB+/ EC partiels

Knauf HydroProof® BA13 est une plaque de plâtre « Super Hydro » composée d'un cœur de plâtre à hydrofugation renforcée et d'un parement voile de verre de couleur blanche.

Le procédé Knauf HydroProof® est dédié aux locaux humides à usages privatif et collectif, ainsi qu'aux locaux très humides (selon leurs conditions de lavage).

Avec Knauf HydroProof®, disposez de la réponse adaptée pour les salles de bain en résidentiel et dans les hôtels, vestiaires, sanitaires de bureaux ou accessibles au public en ERP... mais également en douches collectives.



Domaines d'emploi de la plaque Knauf HydroProof®



Maisons individuelles



Logements collectifs



Établissements recevant du public



Bâtiments tertiaires

Réalisation de plafonds, cloisons et contre-cloisons KM dans les bâtiments à usage d'habitation et ERP (bureaux, locaux scolaires, hôpitaux, hôtels.), dans les locaux classés* :

- **EB+ Privatif**
- **EB+ Collectif**

Et dans certains locaux **classés EC** :

- Douches collectives de vestiaires de stade ou de gymnase ;
- Centres aquatiques, balnéothérapies (hors hammam, hors sauna), piscines, locaux en communication directe avec le bassin (hors paroi de bassin et hors paroi à l'aplomb de bassin, hors paroi de pédiluve et hors parois à l'aplomb de pédiluve).
- Hors locaux avec production de graisses ou émission aérienne de substances organiques (Se référer au DTA en vigueur pour les détails sur les ouvrages visés)

*Liste exhaustive dans le Cahier du CSTB, Cahier 3567_V2 de novembre 2021 – Classement des locaux en fonction de l'exposition à l'humidité des parois et nomenclature des supports pour revêtements muraux intérieurs.

Les atouts du système Knauf HydroProof®

Knauf HydroProof® est un procédé dont la **mise en œuvre est visée par des Avis Techniques du CSTB** pour justifier de son emploi à la fois dans les locaux classés EB+ Collectif, et EC partiel de type douches collectives en stade ou gymnase.



Plaque Haute Dureté

Knauf HydroProof® BA 13 est une plaque garantissant la **résistance** nécessaire au type de locaux visés.



Solution techniquement et économiquement pertinente

Quel que soit le type de locaux humides : EB+ Privatif et EB+ Collectif, y compris EC Partiel (hors lavage au jet haute pression > 10 bars).



Facilité de pose

En comparaison aux produits traditionnellement mis en œuvre en milieux humides, le système Knauf HydroProof® se compose d'une **plaque légère, facile à découper comme à mettre en œuvre.**



Finition parfaite

Le travail de finition étant facilité par son bord aminci et l'enduit prêt à l'emploi Knauf Proplak HydroProof® dédié.





Cloisons à parements simple et double Knauf HydroProof®

Cloisons à parement simple Knauf HydroProof® BA 13⁽¹⁾

Type de cloison		72/48-35	72/48-50	95/70-35 95/70-40	115/90-35 115/90-40	125/100-35 125/100-40
Type d'ossature	EB+ P	M48/35	M48/50	M70/35	M90/35	M100/35
	EB+ C et EC Partiel	M48/35 Z275	M48/50 Z275	M70/40 Z275	M90/40 Z275	M100/40 Z275
Épaisseur totale (mm)		45	45	95	115	125
Nombre et épaisseur des plaques (mm)		2 x 12,5	2 x 12,5	2 x 12,5	2 x 12,5	2 x 12,5
Masse surfacique cloison max. sans LM (kg/m ²)		27,60	28,20	27,90	28,40	28,60
Hauteur maximale en m						
Montants simples entraxe 0,60		2,55	2,80	3,35	4,05	4,35
Montants simples entraxe 0,40		2,90	3,20	3,85	4,60	4,95
Montants doubles entraxe 0,60		3,20	3,50	4,20	5,00	5,35
Montants doubles entraxe 0,40		3,65	3,95	4,75	5,65	6,05
Résistance au feu						
Sans laine minérale		EI30	EI30	EI30	EI30	EI30
Avec laine minérale		45 mm / EI30	45 mm / EI30	70 mm / EI30	90 mm / EI30	100 mm / EI30
Indice d'affaiblissement acoustique						
Avec laine minérale (dB)		45	45	70	90	100

(1) Si parement simple et finition carrelage, entraxe 0,40 m obligatoire

Cloisons à parement double Knauf HydroProof® BA 13

Type de cloison		98/48-35	98/48-50	120/70-35 120/70-40	140/90-35 140/90-40	150/100-35 150/100-40
Type d'ossature	EB+ P	M48/35	M48/50	M70/35	M90/35	M100/35
	EB+ C et EC Partiel	M48/35 Z275	M48/50 Z275	M70/40 Z275	M90/40 Z275	M100/40 Z275
Épaisseur totale (mm)		48	48	120	50	100
Nombre et épaisseur des plaques (mm)		4 x 12,5	4 x 12,5	4 x 12,5	4 x 12,5	4 x 12,5
Masse surfacique cloison max. sans LM (kg/m ²)		49,20	49,80	49,50	50,00	50,20
Hauteur maximale en m						
Montants simples entraxe 0,60 m		3,05	3,30	3,95	4,65	5,00
Montants simples entraxe 0,40 m		3,45	3,75	4,40	5,20	5,60
Montants doubles entraxe 0,60 m		3,75	4,05	4,80	5,65	6,05
Montants doubles entraxe 0,40 m		4,20	4,55	5,35	6,30	6,75
Résistance au feu						
Sans laine minérale		EI60	EI60	EI60	EI60	EI60
Avec laine minérale		45 mm / EI60	45 mm / EI60	70 mm / EI60	85 mm / EI60	100 mm / EI60
Indice d'affaiblissement acoustique						
Avec laine minérale (dB)		45	45	70	85	100

Cloisons à parement simple Knauf HydroProof® BA 18

Type de cloison		84/48-35	84/48-50	98/62-35	106/70-35 106/70-40	126/90-35 126/90-40	136/100-35 136/100-40
Type d'ossature	EB+ P	M48/35	M48/50	M62/35	M70/35	M90/35	M100/35
	EB+ C et EC Partiel	M48/35 Z275	M48/50 Z275	M62/35 Z275	M70/40 Z275	M90/40 Z275	M100/40 Z275
Épaisseur totale (mm)		48	48	62	70	50	100
Nombre et épaisseur des plaques (mm)		2 x 18	2 x 18	2 x 18	2 x 18	2 x 18	2 x 18
Masse surfacique cloison max. sans LM (kg/m²)		38,60	39,20	38,80	38,90	39,30	39,60

Hauteur maximale en m

Montants simples entraxe 0,90 m	3,05	3,25	3,50	3,75	4,40	4,55
Montants simples entraxe 0,45 m	3,60	3,85	4,15	4,40	5,10	5,40
Montants doubles entraxe 0,90 m	3,60	3,85	4,15	4,40	5,10	5,40
Montants doubles entraxe 0,45 m	4,25	4,55	4,90	5,25	6,05	6,40

Résistance au feu

Sans laine minérale	EI60	EI60	EI60	EI60	EI60	EI60
Avec laine minérale	45 mm / EI60	45 mm / EI60	60 mm / EI60	70 mm / EI60	85 mm / EI60	100 mm / EI60

Indice d'affaiblissement acoustique

Avec laine minérale (dB)	45	45	60	70	85	100
--------------------------	----	----	----	----	----	-----

Quantitatif des cloisons à parements simple et double Knauf HydroProof® BA 13

Composants	Unité	Montants simples		Montants doubles	
		Entraxe 0,60 m	Entraxe 0,40 m	Entraxe 0,60 m	Entraxe 0,40 m

Cloisons Knauf HydroProof® BA 13 à simple parement

Plaques Knauf HydroProof® BA 13	m ²	2,10	2,10	2,10	2,10
Montants ou fourrures Knauf	ml	2,10	3,10	3,90	5,50
Rails ou cornières Knauf	ml	0,90	0,90	0,90	0,90
Vis Knauf HydroProof® TTPC 25	pièce	24	30	24	30
Vis Knauf HydroProof® TTPC 35	pièce	-	-	-	-
Vis Knauf TRPF 9,5	pièce	3	3	6	10
Bande à joint Knauf HydroProof®	ml	3	3	3	3
Enduit Knauf Proplak® HydroProof®	kg	0,7	0,7	0,7	0,7
Bande Knauf Étanche	ml	0,90	0,90	0,90	0,90
SPEC Knauf Étanche (traitement des pieds de cloison)	kg	0,50	0,50	0,50	0,50
SPEC Knauf Étanche (toute surface)	kg	1,40	1,40	1,40	1,40
Mastic sanitaire label SNJF		Traitement des cueillies, angles rentrants et traversés			
Knauf Mak 3		Rebouchage des trous, épaufrures ou parties abîmées			
Cornière PVC		Traitement des angles saillants			
Laine minérale	m ²	1,05	1,05	1,05	1,05

Cloisons Knauf HydroProof® BA 13 à double parement

Plaques Knauf HydroProof® BA 13	m ²	4,20	4,20	4,20	4,20
Montants ou fourrures Knauf	ml	2,10	3,10	3,90	5,50
Rails ou cornières Knauf	ml	0,90	0,90	0,90	0,90
Vis Knauf HydroProof® TTPC 25	pièce	6	8	6	8
Vis Knauf HydroProof® TTPC 35	pièce	24	30	24	30
Vis Knauf TRPF 9,5	pièce	3	3	6	10
Bande à joint Knauf HydroProof®	ml	3	3	3	3
Enduit Knauf Proplak® HydroProof®	kg	0,7	0,7	0,7	0,7
Bande Knauf Étanche	ml	0,90	0,90	0,90	0,90
SPEC Knauf Étanche (traitement des pieds de cloison)	kg	0,50	0,50	0,50	0,50
SPEC Knauf Étanche (toute surface)	kg	1,40	1,40	1,40	1,40
Mastic sanitaire label SNJF		Traitement des cueillies, angles rentrants et traversés			
Knauf Mak 3		Rebouchage des trous, épaufrures ou parties abîmées			
Cornière PVC		Traitement des angles saillants			
Laine minérale	m ²	1,05	1,05	1,05	1,05

Contre-cloisons à parement double Knauf HydroProof®



Contre-cloisons à parement simple Knauf HydroProof® BA 13

Type de cloison		113/48-35	113/48-50	113/62-35	113/70-35 113/70-40	113/90-35 113/90-40	113/100-35 113/100-40
Type d'ossature	EB+ P	M48/35	M48/50	M62/35	M70/35	M90/35	M100/35
	EB+ C et EC Partiel	M48/35 Z275	M48/50 Z275	M62/35 Z275	M70/40 Z275	M90/40 Z275	M100/40 Z275
Épaisseur totale (mm)		48	48	62	70	115	100
Nombre et épaisseur des plaques (mm)		1 x 13	1 x 13	1 x 13	1 x 13	1 x 13	1 x 13
Masse surfacique cloison max. sans LM (kg/m²)		16,80	17,40	16,90	17,10	17,60	17,80

Hauteur maximale en m

Montants simples entraxe 0,60	2,20	2,35	2,50	2,70	3,15	3,35
Montants simples entraxe 0,40	2,40	2,60	2,80	3,00	3,45	3,70
Montants doubles entraxe 0,60	2,60	2,80	3,00	3,20	3,75	3,95
Montants doubles entraxe 0,40	2,85	3,10	3,35	3,55	4,15	4,40

Résistance au feu

Sans laine minérale	-	-	-	-	-	-
Avec laine minérale	-	-	-	-	-	-

Contre-cloisons à parement double Knauf HydroProof® BA 13

Type de cloison		213/48-35	213/48-50	213/62-35	213/70-35 213/70-40	213/90-35 213/90-40	213/100-35 213/100-40
Type d'ossature	EB+ P	M48/35	M48/50	M62/35	M70/35	M90/35	M100/35
	EB+ C et EC Partiel	M48/35 Z275	M48/50 Z275	M62/35 Z275	M70/40 Z275	M90/40 Z275	M100/40 Z275
Épaisseur totale (mm)		48	48	62	70	85	100
Nombre et épaisseur des plaques (mm)		2 x 13	2 x 13	2 x 13	2 x 13	2 x 13	2 x 13
Masse surfacique cloison max. sans LM (kg/m²)		27,60	28,20	27,70	27,90	28,40	28,60

Hauteur maximale en m

Montants simples entraxe 0,60	2,75	2,95	3,15	3,40	3,90	4,20
Montants simples entraxe 0,40	3,00	3,25	3,50	3,75	4,35	4,60
Montants doubles entraxe 0,60	3,25	3,50	3,75	4,05	4,65	4,95
Montants doubles entraxe 0,40	3,60	3,85	4,15	4,45	5,15	5,50

Résistance au feu

Sans laine minérale	EI30	EI30	EI30	EI30	EI30	EI30
Avec laine minérale	45 mm / EI30	45 mm / EI30	60 mm / EI30	70 mm / EI30	85 mm / EI30	100 mm / EI30

Contre-cloisons à parement simple Knauf HydroProof® BA 18

Type de cloison		118/48-35	118/48-50	118/62-35	118/70-35 118/70-40	118/90-35 118/90-40	118/100-35 118/100-40
Type d'ossature	EB+ P	M48/35	M48/50	M62/35	M70/35	M90/35	M100/35
	EB+ C et EC Partiel	M48/35 Z275	M48/50 Z275	M62/35 Z275	M70/40 Z275	M90/40 Z275	M100/40 Z275
Épaisseur totale (mm)		48	48	62	70	90	100
Nombre et épaisseur des plaques (mm)		22,1	22,7	1 x 18	1 x 18	1 x 18	1 x 18
Masse surfacique cloison max. sans LM (kg/m²)		16,80	17,40	22,30	22,40	22,80	23,1

Hauteur maximale en m

Montants simples entraxe 0,90	1,80	1,95	2,10	2,25	2,65	2,80
Montants simples entraxe 0,45	2,45	2,65	2,85	3,05	3,55	3,75
Montants doubles entraxe 0,90	2,20	2,35	2,50	2,70	3,15	3,35
Montants doubles entraxe 0,45	2,95	3,15	3,40	3,65	4,20	4,50

Résistance au feu

Sans laine minérale	EI60	EI60	EI60	EI60	EI60	EI60
Avec laine minérale	45 mm / EI60	45 mm / EI60	60 mm / EI60	70 mm / EI60	85 mm / EI60	100 mm / EI60

Contre-cloisons à parement double Knauf HydroProof® BA 18

Type de cloison		218/48-35	218/48-50	218/62-35	218/70-35 218/70-40	218/90-35 218/90-40	218/100-35 218/410-40
Type d'ossature	EB+ P	M48/35	M48/50	M62/35	M70/35	M90/35	M100/35
	EB+ C et EC Partiel	M48/35 Z275	M48/50 Z275	M62/35 Z275	M70/40 Z275	M90/40 Z275	M100/40 Z275
Épaisseur totale (mm)		48	48	62	70	90	100
Nombre et épaisseur des plaques (mm)		2 x 18	2 x 18	2 x 18	2 x 18	2 x 18	2 x 18
Masse surfacique cloison max. sans LM (kg/m²)		38,60	39,20	27,70	38,90	39,30	39,60

Hauteur maximale en m

Montants simples entraxe 0,90	2,25	2,40	2,60	2,75	3,20	3,40
Montants simples entraxe 0,45	2,65	2,85	3,05	3,30	3,80	4,05
Montants doubles entraxe 0,90	2,65	2,85	3,05	3,30	3,80	4,05
Montants doubles entraxe 0,45	3,15	3,40	3,65	3,95	4,55	4,85

Résistance au feu

Sans laine minérale	EI60	EI60	EI60	EI60	EI60	EI60
Avec laine minérale	45 mm / EI60	45 mm / EI60	60 mm / EI60	70 mm / EI60	85 mm / EI60	100 mm / EI60

Quantitatif des contre-cloisons à parement double Knauf HydroProof® BA 13

Composants	Unité	Montants simples		Montants doubles	
		Entraxe 0,60 m	Entraxe 0,40 m	Entraxe 0,60 m	Entraxe 0,40 m
Plaques Knauf HydroProof® BA 13	m²	2,10	2,10	2,10	2,10
Montants ou fourrures Knauf	ml	2,10	3,10	3,90	5,50
Rails ou cornières Knauf	ml	0,90	0,90	0,90	0,90
Vis Knauf HydroProof® TTPC 25	pièce	3	4	3	4
Vis Knauf HydroProof® TTPC 35	pièce	12	15	12	15
Vis Knauf TRPF 9,5	pièce	3	3	6	10
Bande à joint Knauf HydroProof®	ml	1,50	1,50	1,50	1,50
Enduit Knauf Proplak® HydroProof®	kg	0,35	0,35	0,35	0,35
Bande Knauf Étanche	ml	0,45	0,45	0,45	0,45
SPEC Knauf Étanche (traitement des pieds de cloison)	kg	0,25	0,25	0,25	0,25
SPEC Knauf Étanche (toute surface)	kg	0,70	0,70	0,70	0,70
Mastic sanitaire label SNJF		Traitement des cueillies, angles rentrants et traversés			
Knauf Mak 3		Rebouchage des trous, épaufures ou parties abîmées			
Cornière PVC		Traitement des angles saillants			
Laine minérale	m²	1,05	1,05	1,05	1,05

Gamme Knauf HydroProof® : références articles et conditionnement

Désignation	Code EAN	Code article	Conditionnement
Knauf HydroProof® BA13 1200 2600	4003982456458	00627889	50 / palette
Knauf HydroProof® BA13 1200 3000	4003982456472	00627890	40 / palette
Knauf HydroProof® BA13 2500 1200	4003982558411	00796879	50 / palette
Knauf HydroProof® BA18 2600 900	3551660493871	00651242	36 / palette
Knauf HydroProof® BA18 3000 900	3551660493901	00651256	36 / boîte

Voir les accessoires sur les pages suivantes.

Restez au sec grâce à des performances validées

L'utilisation, la résistance au feu et les performances acoustiques de Knauf HydroProof® sont validées par différents documents, disponibles en téléchargement dans la Bibliothèque Technique sur www.Knauf.com/fr-FR.



Principe de mise en œuvre

(se référer obligatoirement aux documents suivants)

- DTU 25.41
- DTA 9/25-1081_V1 - Cloisons et contre-cloisons Knauf HydroProof BA13 et BA18
- DTA 9/23-1082_V1 - Plafonds intérieurs Knauf HydroProof BA13 et BA18
- DTA 9/22-1078_V2 - Plafonds extérieurs Knauf HydroProof BA13



Résistance au feu

- KM 72/48 à 125/100 : EI 30 - PV Efectis EFR-17-003554
- KM 98/48 à 150/100 : EI 120 - PV Efectis EFR-22-002846 + Ext. 22/1
- KM 84/48 à 136/100 : EI 60 - PV Efectis EFR-18-000482
- CC 213 : EI 30 - PV Efectis EFR-17-003555
- CC 118 : EI 30 - PV Efectis EFR-22-004612 + Ext. 24/3
- CC 218 : EI 60 - PV Efectis EFR-22-004612 + Ext. 24/3



Performances acoustiques

Performances au moins équivalentes aux cloisons de même composition avec plaques Knauf KS13



Une mise en œuvre simple et rapide



Plaques Knauf HydroProof® sur chantier



Découpe facile des plaques Knauf HydroProof®



Vissage des plaques Knauf HydroProof®



Traitement des angles et points singuliers à l'aide d'un mastic sanitaire label SNJF



Enduisage et mise en place de la bande à joint Knauf HydroProof® avec l'enduit prêt à l'emploi Knauf Proplak® HydroProof® : facile à mettre en œuvre, pour un rendu très blanc et une finition parfaite.



Protection des pieds de cloison avec le SPEC Knauf Étanche : Application d'une 1^{ère} couche de produit dilué. Après séchage, application d'une 2^{ème} couche de Knauf Étanche non dilué et mise en œuvre de la bande Knauf Étanche. Puis, application d'une dernière couche de Knauf Étanche non dilué.

Aquapanel® Indoor

Pour le traitement des locaux EC Total

Aquapanel® Indoor est une plaque ciment armée sur chaque face par un treillis en fibre de verre. Elle se visse sur un réseau d'ossatures métalliques Knauf Métal pour réaliser des cloisons et contre-cloisons. Le jointoiement entre plaques se fait à l'avancement par collage au mastic polyuréthane Aquapanel®.



Domaines d'emploi de la plaque Aquapanel® Indoor



Maisons individuelles



Logements collectifs



Établissements recevant du public



Bâtiments tertiaires

Réalisation de cloisons et contre-cloisons KM dans les bâtiments à usage d'habitation et ERP (bureaux, locaux scolaires, hôpitaux, hôtels...), dans les locaux classés* EC total.

*Liste exhaustive dans le Cahier du CSTB, Cahier 3567, mai 2006 – Classement des locaux en fonction de l'exposition à l'humidité des parois et nomenclature des supports pour revêtements muraux intérieurs.

AQUAPANEL®

Les atouts du système Aquapanel® indoor

- Une installation **rapide, facile et efficace**.
- **Entraxe 600 mm** même en finition carrelée.
- Découpe **au cutter**.
- Un procédé testé et garanti, **équivalent au béton**.
- Extrêmement **solide et durable**, stable et résistant (classe Q4).
- Adapté à **tous les locaux humides**, même EC.
- Résistance aux chocs de la cloison : **120 J**.

Les finitions

- Primaire pour plaque Aquapanel® dilué avec de l'eau à 1 pour 2 sur toute la surface.
- Collage du carrelage avec des mortiers colles à liants mixtes type C2S.
- Si ruissellement supérieur à 6 h par jour : application de Knauf Etanche en 2 couches croisées avant collage du carrelage.
- Finition peinture : la finition peinture sera effectuée conformément au DTU 59.1 après réalisation d'un enduit de surfacage sur l'ensemble de l'ouvrage (enduit d'armature Plafond / Cloison Aquapanel® - blanc).



Dans les zones soumises (si le ruissellement est supérieur à 6h/jour), seule la finition carrelage est retenue avec mise en œuvre de Knauf Etanche. Pour les peintres au-dessus des zones soumises à des ruissellements ou des projections d'eau, les travaux de peinture s'effectuent conformément aux prescriptions du DTU 59.1 après réalisation de l'enduit pelliculaire Q4 Finish sur la surface restante.

Cloisons à parement simple Knauf Aquapanel® Indoor

Type de cloison		72/ 48-35	72/ 48-50	95/ 70-35	95/ 70-40	115/ 90-35	115/ 90-40	125/ 100-35	125/ 100-40
Type d'ossature	EB+ P	M 48/35	M 48/50	M 70/35	-	M 90/35	-	M 100/35	-
	EB+ C et EC Partiel	M 48/35 Z275	M 48/50 Z275	-	M70/40 Z275	-	M 90/40 Z275	-	M100/40 Z275
Largeur des plaques (m)		1,20	1,20	1,20	1,20	1,20	1,20	1,20	1,20
Épaisseur totale (mm)		72	72	95	95	115	115	125	125
Nombre et épaisseur des plaques		2 x 13	2 x 13	2 x 13	2 x 13	2 x 13	2 x 13	2 x 13	2 x 13

Hauteur maximale en m

Montants simples entraxe 0,60 m	-	2,70	-	3,20	-	3,70	-	3,95
Montants simples entraxe 0,40 m	-	2,95	-	3,55	-	4,10	-	4,35
Montants doubles entraxe 0,60 m	3,00	3,15	3,75	3,80	4,30	4,40	4,60	4,70
Montants doubles entraxe 0,40 m	3,30	3,55	4,15	4,20	4,80	4,90	5,10	5,20

Résistance au feu

Aquapanel® Indoor	EI30 ^(a)	EI30 ^(a)	EI30 ^(a)	EI30 ^(b)	EI30 ^(a)	EI30 ^(b)	EI30 ^(a)	EI30 ^(b)
-------------------	---------------------	---------------------	---------------------	---------------------	---------------------	---------------------	---------------------	---------------------

Indice d'affaiblissement acoustique avec laine minérale

Avec laine minérale, épaisseur en mm	45	45	60	60	70	70	85	85
R _w + C = RA	39	39	40	40	43	43	44	44

Indice d'affaiblissement acoustique sans isolant

R _w + C = RA	33	33	35	35	35	35	36	36
-------------------------	----	----	----	----	----	----	----	----

PV Feu :

(a) PV Efectis EFR 14-002467
et Ext. EFR-14-002986

(b) PV Efectis EFR 14-002467



Cloisons à parement double Knauf Aquapanel® Indoor

Type de cloison		98/ 48-35	98/ 48-50	120/ 70-35	120/ 70-40	140/ 90-35	140/ 90-40	150/ 100-35	150/ 100-40
Type d'ossature	EB+ P	M 48/35	M 48/50	M 70/35	-	M 90/35	-	M 100/35	-
	EB+ C et EC Partiel	M 48/35 Z275	M 48/50 Z275	-	M 70/40 Z275	-	M 90/40 Z275	-	M 100/40 Z275
Largeur des plaques (m)		1,20	1,20	1,20	1,20	1,20	1,20	1,20	1,20
Épaisseur totale (mm)		98	98	120	120	140	140	150	150
Nombre et épaisseur des plaques		4 x 13	4 x 13	4 x 13	4 x 13	4 x 13	4 x 13	4 x 13	4 x 13

Hauteur maximale en m

Montants simples entraxe 0,60 m	-	3,25	-	3,80	-	4,40	-	4,70
Montants simples entraxe 0,40 m	-	3,60	-	4,20	-	4,90	-	5,20
Montants doubles entraxe 0,60 m	3,60	3,85	4,50	4,50	5,20	5,20	5,50	5,60
Montants doubles entraxe 0,40 m	3,95	4,30	4,15	5,00	5,75	5,80	6,10	6,20

Résistance au feu

Aquapanel® Indoor	E60 ^(a)	EI60 ^(a)	EI60 ^(a)	EI60 ^(b)	EI60 ^(a)	EI60 ^(b)	EI60 ^(a)	EI60 ^(b)
-------------------	--------------------	---------------------	---------------------	---------------------	---------------------	---------------------	---------------------	---------------------

Indice d'affaiblissement acoustique avec laine minérale

Avec laine minérale, épaisseur en mm	45	45	70	70	85	85	85	85
R _w + C = RA	47	47	50	50	51	51	51	51

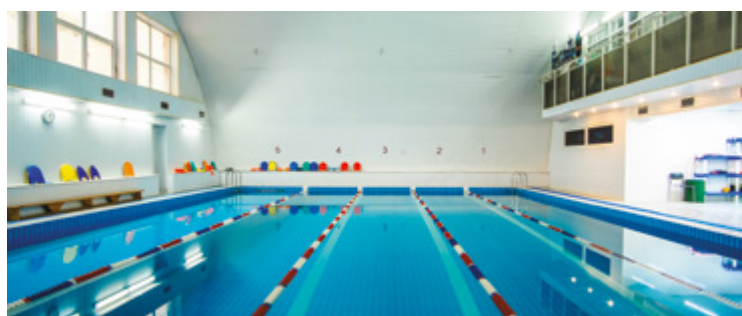
Indice d'affaiblissement acoustique sans isolant

R _w + C = RA	40	40	42	42	45	45	45	45
-------------------------	----	----	----	----	----	----	----	----

PV Feu :

(a) PV Efectis EFR-22-002846 et Ext. 22/2 et Ext. EFR-14-002986

(b) PV Efectis EFR-22-002846 et Ext 22/2



Des accessoires Hydro spécifiques pour une performance optimale

Une garantie 100% Knauf

Pour garantir la performance et la durabilité des systèmes Knauf dans les milieux humides, il existe une gamme complète d'accessoires Hydro. L'ensemble des accessoires Hydro sont adaptés à ces environnements exigeants et participent à l'intégrité totale d'un ouvrage.

Pour une qualité garantie, un système 100% Knauf est mis en œuvre avec une gamme complète d'accessoires essentiels, incluant les suspentes pivot, suspentes réglables, rails, fourrures, éclisses, tiges filetées, vis, enduits hydrofuges, bandes à joint, etc. Ces compositions 100% Knauf permettent de proposer des systèmes avantageux comme par exemple dans le dimensionnement de cloisons.

Accessoires Knauf HydroProof®



Enduit Knauf Proplak® HydroProof®

Enduit prêt à l'emploi seau de 20 kg.



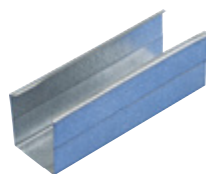
Bande à joint Knauf HydroProof®

en fibre de verre non-tissée, largeur 50 mm x 25 ml.



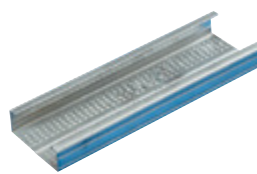
Vis Knauf HydroProof® TTPC 25, 35 ou 55 mm

Ø 3,5 mm



Montant Knauf Z275 (traitement anti-corrosion)

- M48/35 : 2,6 ou 3,0 m
- M70/40, M90/40, M100/40 : 4,0 m



Fourrure Knauf F47 Z275 (traitement anti-corrosion)

Tête de suspente réglable F47 de 150 à 1020 mm.



Accessoires Knauf Hydro



Tête de suspension réglable Hydro pour F47 / CD60

Tête de suspension pour F47 / CD60 traitée contre la corrosion et de longueur variable en fonction de la hauteur du plenum par pas de 100 mm à partir de 150 mm minimum.



Fourrure F47 Hydro

Traitée contre la corrosion (Z140 + 20 µ de protection).



Pied de suspension réglable Hydro

Pied de suspension, traité contre la corrosion, se fixant dans la F47 ou CD60 Hydro.



Goupille Hydro

Goupille traitée contre la corrosion servant à relier la tête de suspension Hydro avec le pied de suspension Hydro.



Rail F47 Hydro

Traité contre la corrosion (Z140 + 20 µ de protection).



Éclisse F47 Hydro

Accessoire traité contre la corrosion servant à raccorder les fourrures F47 Hydro. Les encoches situées au milieu de l'éclisse permettent d'axer précisément le raccord.



Suspente U F47 Hydro

Suspente traitée contre la corrosion utilisée dans la cas d'un plenum réduit.

- Charge admissible : 60 daN
- Longueur 120 mm



Suspente pivot F47 Hydro

Fixation de F47 traitée contre la corrosion.

- Clipsage par 1/4 de tour.
- Charge admissible : 50 daN sur F47



Tige filetée D6 Hydro

Tige filetée de type roulée de classe 4.6 selon NF E25-136 traitée contre la corrosion.

- Longueur : 1 m



Manchon pour tige filetée D6 Hydro



Fourrure MOB Hydro

La fourrure MOB est une ossature de forme Omega revêtue d'une protection contre la corrosion.

- Longueur : 5,30 m



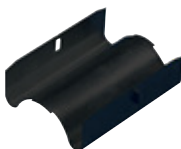
Fourrure CD60 Hydro

Profilé métallique traité contre la corrosion pour réalisation de plafonds en locaux humides.



Rail U pour CD60 Hydro

Rail traité contre la corrosion, utilisé en complément du CD60 pour habillage des profilés à protéger.



Éclisse pour CD60 Hydro

Éclisse traitée contre la corrosion, servant à relier 2 fourrures CD60 Hydro.



Suspente U pour CD60 Hydro

Suspente U pour CD60 Hydro traitée contre la corrosion.

- Charge admissible : 60 daN
- Hauteur : 120 mm



Cavalier de liaison CD60 Hydro

Cavalier qui permet de relier l'ossature primaire CD60 hydro avec l'ossature secondaire CD60 hydro dans le cas des berceaux pour la protection des profilés à ailes supérieures à 16 mm.

Documents techniques
Détail des articles

[sur knauf.com/fr-FR](http://sur.knauf.com/fr-FR)



Accessoires Aquapanel®



**Vis Aquapanel®
façade alu 55 mm**



**Vis Aquapanel®
25 mm pointe clou**



**Vis TTPC Aquapanel®
39 ou 50 mm**



**Vis TTPF Aquapanel®
25 ou 39 mm**



**Primaire pour finition
Aquapanel®**

Seau de 15 kg



**Enduit à joint gris
Aquapanel®**

Sac de 20 kg



**Enduit de base façade
Aquapanel® blanc**

Sac de 25 kg



**Enduit finition ext
minéral blanc**

Sac de 30 kg



**Enduit finition ext
dispersion aqua**

Seau de 25 kg



**Treillis de renfort
Aquapanel®**

L = 50 ml



**Bande à joint
Aquapanel® ext/int**

L = 50 ml, l = 10 cm



**Primaire pour
plaque Aquapanel®
Indoor**

Seau de 2,5 kg
ou de 15 kg



**Colle PU (cloison)
Aquapanel® Indoor**

Cartouche 310 ml



**Enduit armature
plafond / cloison
Aquapanel®**

Sac de 20 kg



**Enduit Q4 finish
cloison / plafond
Aquapanel®**

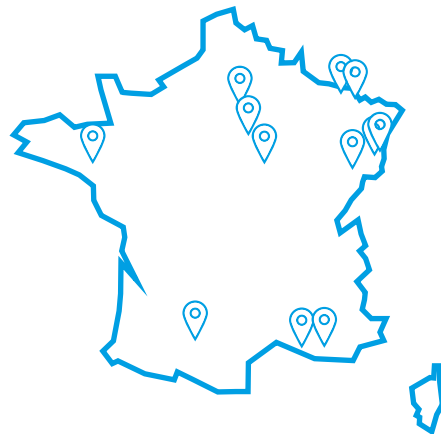
Seau de 20 kg



**Bande d'armature
Aquapanel®**

L = 20 m

KNAUF



Nous contacter :



Administration des ventes

Nord | Tél. : 01 64 70 52 00

Sud | Tél. : 05 61 15 94 15



Chargés d'affaires



knauf.com/fr-FR



Support technique

Au service des professionnels

STK@knauf.com | Tél. : 0 809 404 068 (service + appel gratuit)
du Lu. au Ve 8h-12h, 13h30-17h (Ve 16h30)



Service export

Pour vos projets en outre-mer ou à l'international

Tél. : +33 (0)3 89 72 11 35



Knauf s'engage à limiter ses impressions papier au strict nécessaire en privilégiant les supports digitaux et en utilisant du papier recyclé ou issu de forêts gérées durablement.

[← En savoir +](#)

Pensez à recycler ce document lorsque vous n'en aurez plus besoin.



La présente édition (Février 2026) annule et remplace les précédentes documentations. Toute utilisation ou toute mise en œuvre des produits et accessoires Knauf non conforme aux Règles de l'Art, DTU, Avis Techniques et/ou préconisations du fabricant dégage Knauf de toute responsabilité. Les exigences réglementaires évoluant de façon permanente, les renseignements de cette documentation sont donnés à titre d'information et doivent être vérifiés. Consulter notre support technique et/ou notre base de données techniques disponible sur notre site internet et mise à jour régulièrement. Les photos, dessins et schémas ne sont donnés qu'à titre indicatif et ne constituent nullement des documents contractuels.

KNAUF Zone d'Activités - Rue Principale 68600 Wolfgantzen

www.knauf.com/fr-FR

