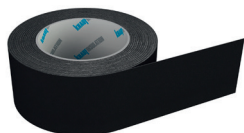


## LDS VHF



### ANWENDUNGSBEREICH



### BESCHREIBUNG

LDS VHF ist ein einseitig klebendes, schwarzes Klebe- und Dichtband mit Acrylbeschichtung und sehr hoher UV-Beständigkeit. Es wird zum Verkleben und Abdichten der Stöße der Fassadenbahnen LDS 0.02 UV und LDS 0.02 UV FixPlus verwendet. Bei diesen Bahnen kann es auch zum Ausbessern kleinerer Beschädigungen und zum Verkleben mit anderen Bauteilen verwendet werden.

### TECHNISCHE DATEN

### VORTEILE

- ✓ Hohe Klebekraft und Reißfestigkeit
- ✓ Ausgezeichnete Verarbeitbarkeit und Kompatibilität mit LDS Bahnen
- ✓ Hohe Beständigkeit gegen Alterung

Bezeichnung	Zeichen	Beschreibung/Daten	Einheit	Norm
Werkstoff	-	Polyesterfaser	-	-
Abdeckmaterial	-	Silikon-Abdeckpapier	-	-
Temperaturbeständigkeit	-	-40 bis 100	°C	-
Klebstoff	-	Acryldispersion, lösungsmittelfrei	-	-
Verarbeitungstemperatur ab	-	ab -10	°C	-
Verarbeitungstemperatur empfohlen	-	≥ 5	°C	-
Träger UV-Stabilisiert	-	Bei offener Einbausituation bis 9 Monate	-	-
Geeignete Klebeuntergründe	-	LDS-Systemdampfbremsbahnen; Polyamid- und Aluminiumfolien sowie Polyethylenfolien gemäss EN 13984; Polypropylen-Spinnvliesbahnen gemäss EN 13984 und EN 13859; Massivholzbauplatten (z.B. OSB, LSB, Spanplatten), zementgebundene Spanplatten, nicht korrodierende Metalluntergründe und verkleidete Holzbaulemente.	-	-
UV-Beständigkeit	-	9	Monate	-
Lösemittelfrei	-	ja	-	-

## LDS VHF

### ZUSATZINFORMATION

#### Anwendung

Zur schnellen und dauerhaften Verklebung von Bahnüberlappungen und kleineren Beschädigungen der Fassadenbahnen LDS 0,02 UV und LDS 0.02 UV FixPlus sowie für Anschlüsse an andere Bauteile.

#### Untergrundbeschaffenheit

Der Klebe-Untergrund muss tragfähig, trocken, sauber, sand-, staub-, fett-, und silikonfrei sein. Nicht zertifizierte Untergründe müssen auf ihre Klebetauglichkeit vor Beginn der Arbeiten überprüft werden, ggf. sind Klebetests durchzuführen. Bei vereisten und überfrorenen Untergründen ist eine Verklebung nicht möglich.

Verklebungen im Außenbereich dürfen sich nicht im stehenden Wasser befinden.

#### Verarbeitung

Bitte beachten Sie die jeweiligen Verarbeitungsrichtlinien. Darüber hinaus gelten die einschlägigen Normen und die allgemeinen anerkannten Regeln der Technik.

Länge (m)	Breite (mm)	Stück/Karton	Karton/Palette	Farbe	Artikelnummer
25	60	10	60	schwarz	476249

Lieferzustand: Rolle, Lieferform: Kartons auf Palette,  
Abfallschlüsselnummer: 170604,

**Der Vertrieb erfolgt über den Fachhandel.**

#### Knauf Insulation GmbH

Heraklithstraße 8  
84359 Simbach am Inn  
Deutschland

Service und Kontakt: [www.knaufinsulation.de/kontakt](http://www.knaufinsulation.de/kontakt)  
Technische Beratung: [www.knaufinsulation.de/beratung](http://www.knaufinsulation.de/beratung)  
Ausschreibungstexte: [www.knaufinsulation.de/ausschreibungstexte](http://www.knaufinsulation.de/ausschreibungstexte)

Technische Änderungen vorbehalten. Es gilt die jeweils aktuelle Auflage. Die enthaltenen Angaben entsprechen unserem derzeitigen Stand der Technik. Die allgemein anerkannten Regeln der Bautechnik, einschlägige Normen, Richtlinien und handwerklichen Regeln müssen vom Ausführenden neben den Verarbeitungsvorschriften beachtet werden. Unsere Gewährleistung bezieht sich nur auf die einwandfreie Beschaffenheit unseres Materials. Verbrauchs-, Mengen- und Ausführungsangaben sind Erfahrungswerte, die im Falle abweichender Gegebenheiten nicht ohne weiteres übertragen werden können. Alle Rechte vorbehalten. Änderungen, Nachdruck und fotomechanische sowie elektronische Wiedergabe, auch auszugsweise, bedürfen ausdrücklicher Genehmigung.

20.06.2024

challenge.  
create.  
care.