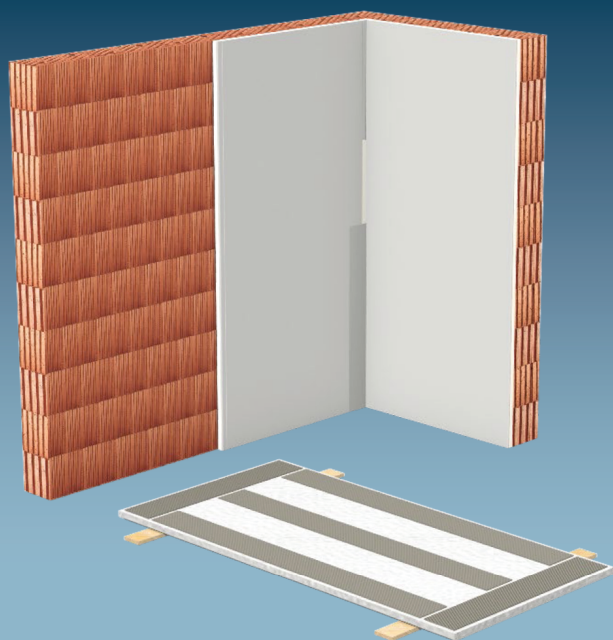


W61T.ua

Лист деталей

05/2019



Суха штукатурка КНАУФ

W611.ua – Суха штукатурка КНАУФ з гіпсокартонних плит

W631.ua – Суха штукатурка КНАУФ з комбінованих плит EPS

Зміст

Вступ

Вказівки до використання Загальні вказівки	3
Огляд системи	4

Дані для планування

W611.ua Технічні та будівельно-фізичні дані	5
W631.ua Технічні та будівельно-фізичні дані	6
Консольні навантаження Навантаження на кріплення	7

Вузли

W611.ua Суха штукатурка KNAUF з гіпсокартонних плит	8
W631.ua Суха штукатурка з комбінованих плит EPS	9
Спеціальні вузли	10

Спеціальні види виконання

Суха штукатурка KNAUF з плит із V-подібними пазами	11
Внутрішня теплоізоляція	12

Монтаж і обробка

Попередня обробка основи	13
Способи приклеювання	14
Шпаклювання	16
Оздоблення	17

Витрата матеріалів

Суха штукатурка	18
-----------------------	----

Вказівки до використання

Вказівки до даного документу

Листи деталей КНАУФ є основою для проектування і монтажу при застосуванні систем КНАУФ проєктувальниками та будівельними компаніями. Наведена інформація та рекомендації, варіанти конструкцій, вузли, а також перелік матеріалів ґрунтуються, якщо не вказано іншого, на доказах придатності і нормах, що діють на момент складання. Додатково враховуються будівельно-фізичні, конструктивні і статичні вимоги.

Наведені вузли є прикладами і можуть використовуватися за аналогією для різних варіантів обшивки відповідної системи.

Посилання на інші документи

- Облицювання, див. Лист деталей W61.ua „Облицювання КНАУФ“
- Виконуйте вказівки Технічних листів щодо окремих компонентів систем КНАУФ

Загальні вказівки

Виконання у вигляді внутрішньої теплоізоляції зовнішніх стін / стін, що відокремлюють неопалювані приміщення

Теплотехнічні розрахунки і проектування вузлів повинен виконувати фахівець з будівельної фізики.

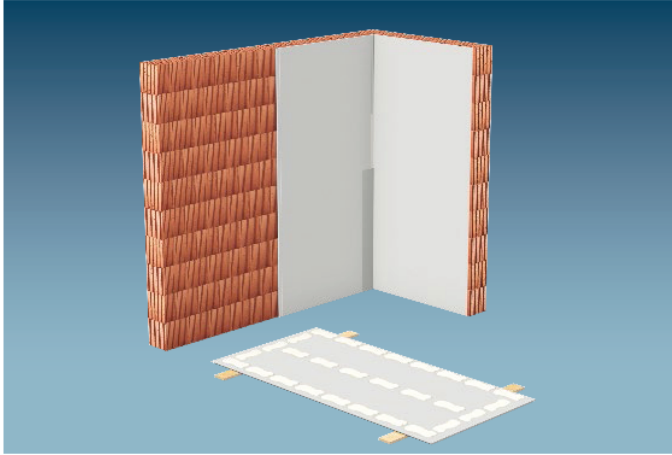
Деформаційні шви

Деформаційні шви конструкцій будівлі необхідно продовжувати в конструкціях облицювань. У разі облицювань значної довжини необхідно передбачати деформаційні шви на відстані прибіл. 15 м.

Суха штукатурка

Плити KNAUF або комбіновані плити приклеюються до існуючих стін гіпсовим клеєм або KNAUF Фугенфюллер без каркасу. Суха штукатурка - це альтернатива мокрим штукатурним процесам при оздобленні будівельних основ з достатньою несучою здатністю, а також ідеальне рішення для отримання рівних високоякісних поверхонь в найкоротші терміни.

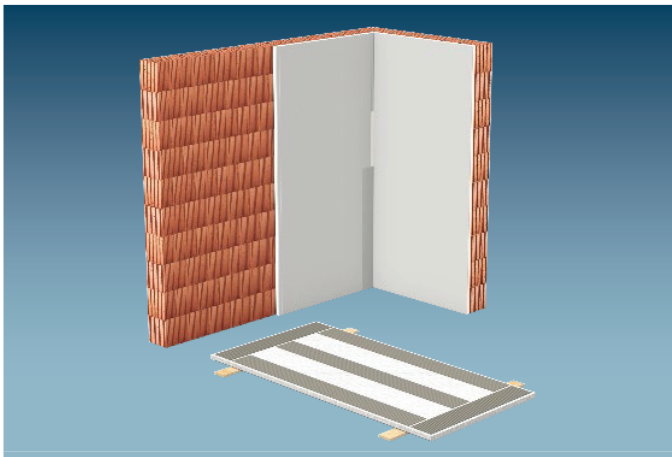
W611.ua Суха штукатурка KNAUF з гіпсокартонними плитами



Гіпсокартонні плити в залежності від виду основи приклеюються різними способами.

- Метод тонкої постелі з розчину на рівній основі
 - Порціями суміші KNAUF Перлфікс при нерівностях поверхні до 20 мм
 - Зі смугами гіпсокартонних плит при нерівностях поверхні більше 20 мм
- Умова: основа повинна бути в цілому рівною і мати достатню несучу здатність. За допомогою гіпсокартонних плит KNAUF із V-подібними пазами можна оформлювати кути або приміщення незвичайної геометричної форми, забезпечуючи високоякісні поверхні.

W631.ua Суха штукатурка KNAUF з комбінованими плитами EPS



Комбіновані гіпсокартонні плити з теплоізоляційним шаром із пінополістиролу (EPS) кріпляться в якості внутрішньої теплоізоляції різними способами в залежності від виду основи.

- Метод тонкої постелі з розчину на рівній основі
 - Порціями суміші KNAUF Перлфікс при нерівностях поверхні до 20 мм
 - Зі смугами гіпсокартонних плит при нерівностях поверхні більше 20 мм
- Умова: основа повинна бути в цілому рівною і мати достатню несучу здатність.

Технічні та будівельно-фізичні дані

Система КНАУФ Схематичне креслення	Вид плит			Мінімальна товщина ¹⁾	
	Оздоблювальна плита КНАУФ	Будівельна плита КНАУФ	Товщина		Формат
			d мм	мм	D мм
W611.ua Суха штукатурка з гіпсокартонних плит					
	•		9,5	600 / 2000 до 600 / 2600	14,5 до 34,0
		•	9,5	1200 (1250) / 2000 до 1200 (1250) / 3000	14,5 до 34,0
	•		12,5	600 / 2000 до 600 / 2600	17,5 до 40,0
		•	12,5	1200 (1250) / 2000 до 1200 (1250) / 3000	17,5 до 40,0

1) Мінімальна товщина **D** залежить від способу приклеювання і особливостей основи

Товщина матеріалів при приклеюванні без урахування товщини плити

Спосіб приклеювання	Матеріал / шар	Мінімальна товщина шару мм
A тонким шаром	КНАУФ Фугенфюллер	прибл. 5
B порціями КНАУФ Перлфікс	КНАУФ Перлфікс	прибл. 10
C зі смугами плит	КНАУФ Перлфікс	прибл. 10
	Смуги плит +	9,5 / 12,5
	КНАУФ Фугенфюллер +	прибл. 5
	Сума =	прибл. 24,5 / 27,5

Технічні та будівельно-фізичні дані

Система КНАУФ Схематичне креслення	Вид плит			Мінімальна товщина ¹⁾ D мм	Товщина шару ізоляції EPS s мм	Опір теплопередачі R_{ges} м²К/Вт			
	Будівельна плита КНАУФ	Товщина гіпсокартонної плити d , мм	Загальна товщина D мм				Формат D мм		
	•	12,5	33	1250/2500	37,5 до 60,0	20	0,63		
		12,5	43		47,5 до 70,0			30	0,92
		12,5	53		57,5 до 80,0			40	1,20

1) Мінімальна товщина **D** залежить від способу приклеювання і особливостей основи

Товщина матеріалів при приклеюванні без урахування товщини плити

Спосіб приклеювання	Матеріал / шар	Мінімальна товщина шару мм
A тонким шаром	КНАУФ Фугенфюллер	прибл. 5
B порціями КНАУФ Перлфікс	КНАУФ Перлфікс	прибл. 10
C зі смугами плит	КНАУФ Перлфікс	прибл. 10
	Смуги плит	+ 12,5
	КНАУФ Фугенфюллер	+ прибл. 5
	Сума	= прибл. 27,5

Консольні навантаження

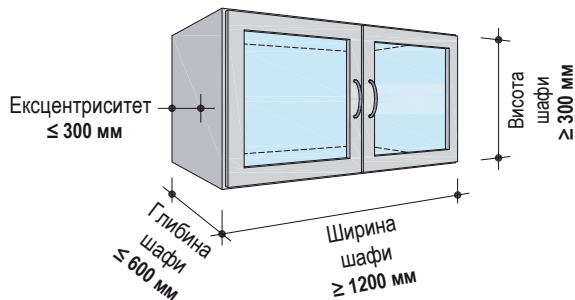
- Враховувати величину важеля (висота шафи ≥ 300 мм) і ексцентриситет (≤ 300 мм при глибині шафи ≤ 600 мм).
- Кріплення консольних навантажень повинно проводитися як мінімум 2 дюбелями для пустотілих конструкцій із пластику або металу
- Відстань між точками кріплення дюбелів відповідно до DIN 18183: ≥ 75 мм; (рекомендація КНАУФ: ≥ 200 мм).

Кріплення консольних навантажень до 0,4 кН/м на стіні

Для сухої штукатурки із	У базовій стіні відповідними засобами кріплення	В обшивці з плит дюбелями для пустотілих конструкцій макс. 15 кг / дюбель
Гіпсокартонні плити	•	-
Комбіновані плити EPS	•	• ¹⁾

1) Використовувати металеві / пластикові дюбелі для пустотілих конструкцій (звернути увагу на глибину порожнини)

Навісна шафа:



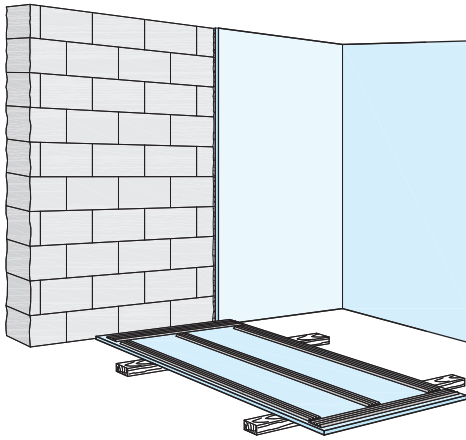
Навантаження на кріплення

До 15 кг – X-подібний гачок

Максимальне навантаження на гачок		
До 5 кг	До 10 кг	До 15 кг

Вузли
W611.ua-P1

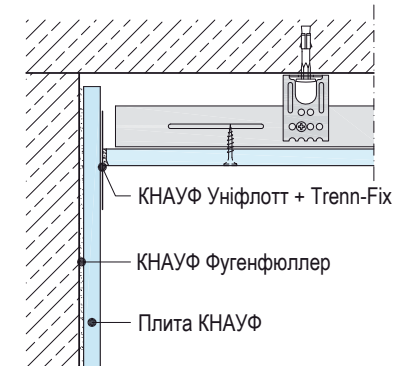
Спосіб приклеювання А (тонким шаром)



Масштаб 1:5

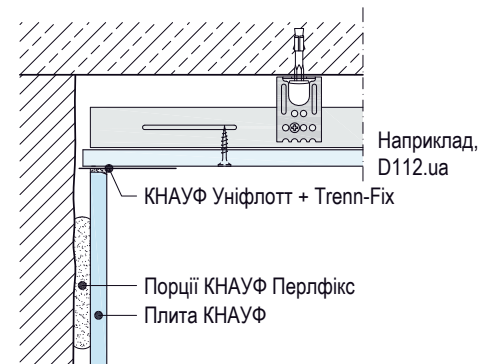
W611.ua-VO1 Примикання до стелі

Вертикальний перетин, приклад: Спосіб приклеювання А (тонким шаром)



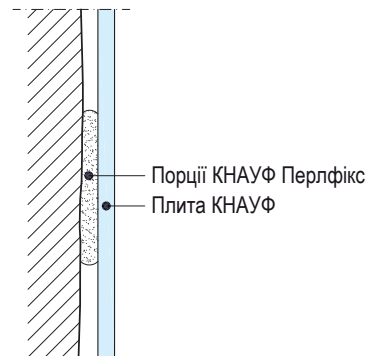
W611.ua-VO4 Примикання до стелі D112.ua

Вертикальний перетин, приклад: Спосіб приклеювання В (порціями КНАУФ Перлфікс)



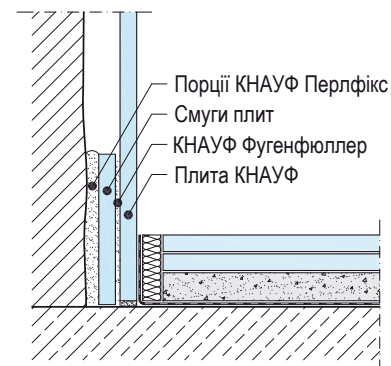
W611.ua-VM1 Середина стіни

Вертикальний перетин, приклад: Спосіб приклеювання В (порціями КНАУФ Перлфікс)



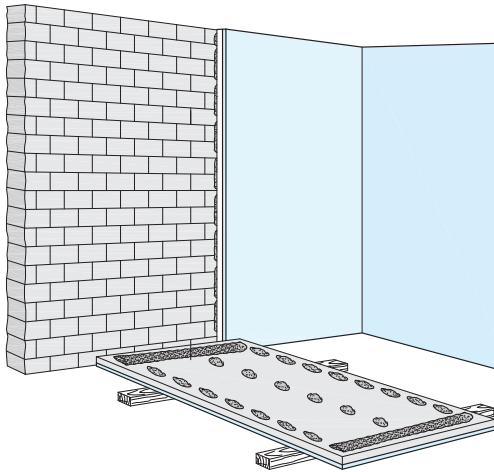
W611.ua-VU1 Примикання до підлоги

Вертикальний перетин, приклад: Спосіб приклеювання С (зі смугами плит)



Вузли W631.ua-P1

Спосіб приклеювання В (порціями КНАУФ Перлфікс)



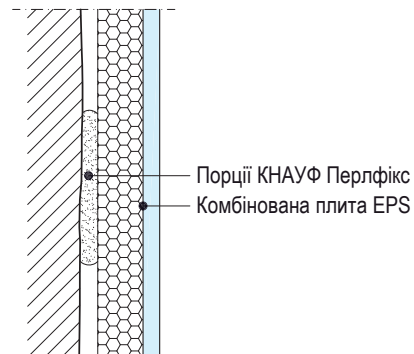
W631.ua-VO1 Примикання до стелі

Вертикальний перетин, приклад: Спосіб приклеювання А (тонким шаром)



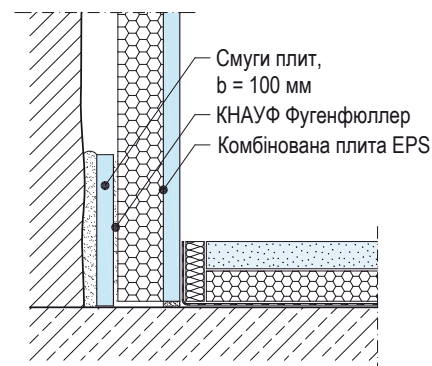
W631.ua-VM1 Середина стіни

Вертикальний перетин, приклад: Спосіб приклеювання В (порціями КНАУФ Перлфікс)



W631.ua-VU1 Примикання до підлоги

Вертикальний перетин, приклад: Спосіб приклеювання С (зі смугами плит)

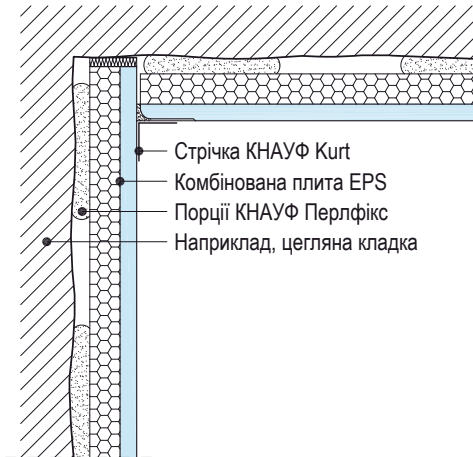


Вузли

W631.ua-H4 Внутрішній кут

Горизонтальний перетин, приклад: Спосіб приклеювання В (порціями КНАУФ Перлфікс)

Масштаб 1:5



- Стик плит з краю: з ізоляційними смугами
- Уникати контакту гіпсокартонних плит із зовнішніми деталями конструкції, забезпечити термічне розділення ізоляційними смугами.

W631.ua-H8 Зовнішній кут

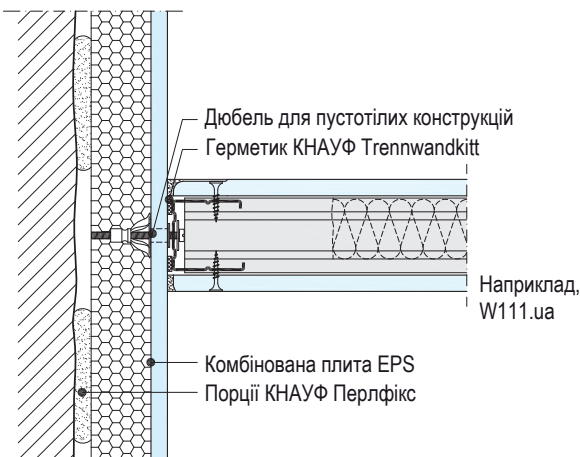
Горизонтальний перетин, приклад: Спосіб приклеювання А (тонким шаром)



- Стик плит з фальцем: обрізати гіпсокартонну плиту
- Розташовувати ізоляційні матеріали суцільним шаром.

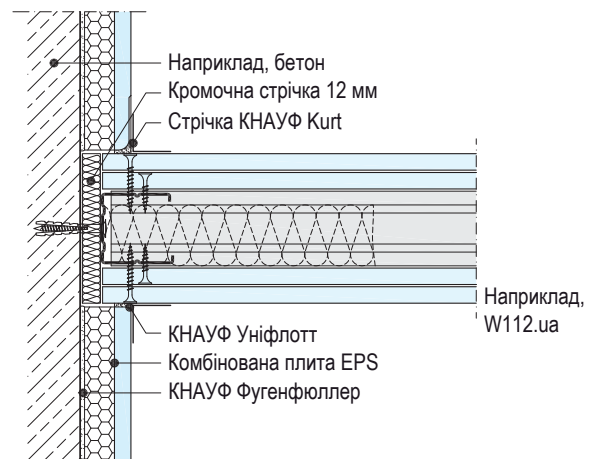
W631.ua-H5 Примикання до перегородки на металевих стійках

Вертикальний перетин, приклад: Спосіб приклеювання В (порціями КНАУФ Перлфікс)



W631.ua-H9 Примикання до перегородки на металевих стійках

Горизонтальний перетин, приклад: Спосіб приклеювання А (тонким шаром)

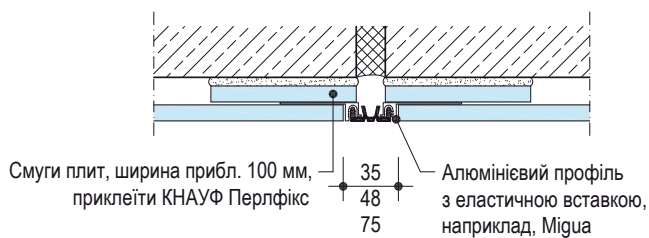


Деформаційні шви

W611.ua-H3 Деформаційний шов з алюмінієвим профілем

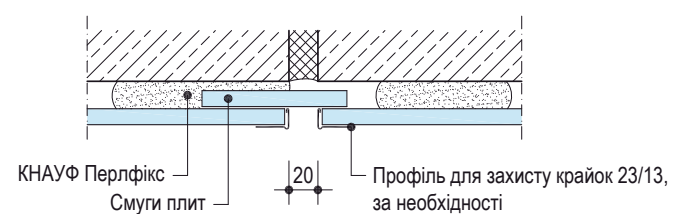
Горизонтальний перетин

Масштаб 1:5 | Розміри в мм



W611.ua-H7 Деформаційний шов

Горизонтальний перетин



Плити КНАУФ з V-подібними пазами

Плити КНАУФ з V-подібними пазами застосовуються для влаштування дверних укосів, обшивки опор і пілястрів.

Залежно від комбінації V-подібних пазів на лицьовій і / або тильній стороні плити можна оформлювати складні поверхні, переходи між рівнями і тінюві шви.

- З V-подібними пазами, тобто розрізами до картону лицьової і / або тильної сторони плит КНАУФ можна після згинання плит створювати ідеально рівні краї.
- При склеюванні на будмайданчику необхідно обробити V-подібний паз ґрунтовкою КНАУФ Тіфенґрунд, потім склеїти клеєм КНАУФ Weißleim.

Фасонні деталі

Товщина плит 12,5 мм

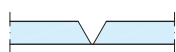
V-подібний паз 30°



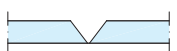
V-подібний паз 45°



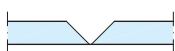
V-подібний паз 60°



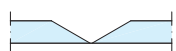
V-подібний паз 75°



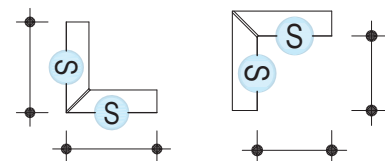
V-подібний паз 90°



V-подібний паз 120°



Дані для замовлення:



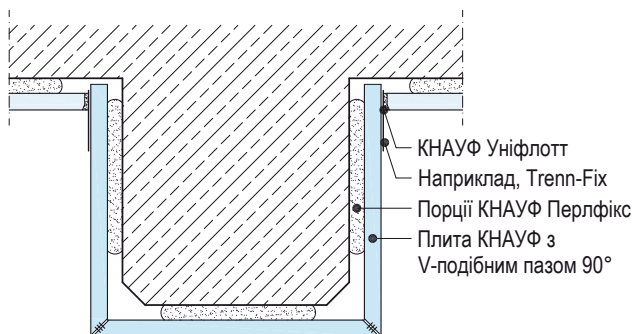
Потрібні дані про розмір і позначення видимої сторони **S**

Масштаб 1:5

Вузли

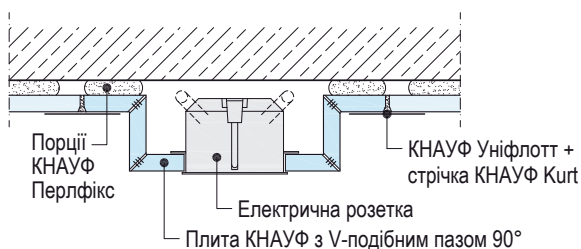
W612.ua-B1 Обшивка пілястрів

Горизонтальний перетин



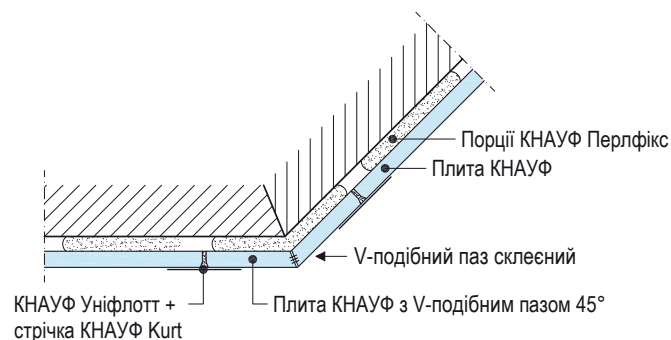
W612.ua-A2 Монтаж електричних розеток

Горизонтальний перетин



W611.ua-A3 Зовнішній кут 135°

Горизонтальний перетин



Умови застосування внутрішньої теплоізоляції

Схематичні креслення

Існуючі стіни

- Зовнішня стіна має бути сухою.
- Захист стіни від зливи (наприклад, штукатурка) повинна виконувати свої функції, в іншому випадку необхідно розрахунковим методом перевірити баланс вологості стіни.
- В існуючих стінах слід за необхідності видалити або перфорувати шари, що перешкоджають дифузії (наприклад, масляні фарби).
- Особливо ретельно слід планувати заходи з внутрішньої теплоізоляції для зовнішніх фахверкових стін щоб уникнути пошкодження особливо чутливих фахверкових конструкцій під дією вологи.
- За наявності пошкоджень від впливу вологи / ураження цвіллю перед влаштуванням внутрішньої теплоізоляції необхідно провести висушування і санацію стіни.

Повітронепроникне виконання при приклеюванні комбінованих плит

Загальні відомості

Довготривала повітронепроникність (герметичність) важлива не тільки для мінімізації теплових втрат будівлі, але, перш за все, є передумовою запобігання пошкодження будівельних конструкцій.

Для забезпечення повітронепроникності слід звертати увагу на ряд конструктивних правил і вузлів.

Особливо в разі влаштування внутрішньої теплоізоляції необхідно уникати проникнення повітря під шар ізоляційного матеріалу, оскільки відсутність герметичності (наявність конвекції) призводить до появи більшої кількості конденсату, ніж це відбувається в разі дифузії.

Наявність конвекції запобігається завдяки довговічним герметичним примиканням до суміжних конструктивних елементів на рівні повітронепроникності.

Суха штукатурка з комбінованих плит

Суха штукатурка з комбінованих плит утворює рівень повітронепроникності в площині зашпакльованих гіпсокартонних плит.

Ділянки примикань і стики торцевих крайок герметично зашпаклювати із застосуванням стрічки KNAUF Kurt.

Необхідна герметичність, що не допускає проникнення повітря під плити сухої штукатурки, забезпечується шляхом нанесення суцільних смуг клеючого розчину на ділянках примикання до стін, підлоги і стелі (див. рис. праворуч).

На поверхнях укосів плити сухої штукатурки необхідно приклеювати з нанесенням клею по всій поверхні.

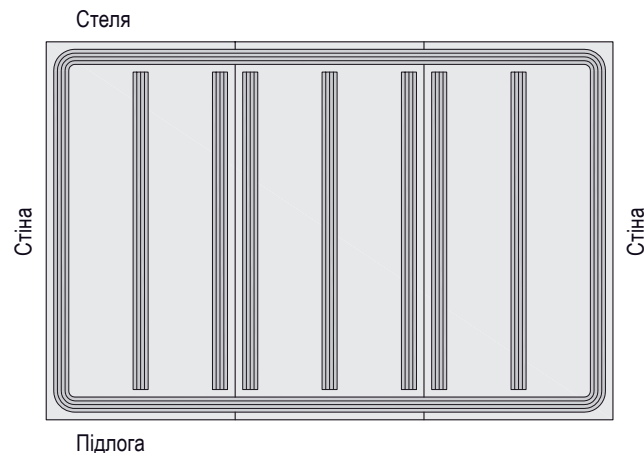
У зонах кріплення навісного обладнання плити сухої штукатурки необхідно приклеювати з нанесенням клеючого розчину по всій поверхні.

Проходи в стінах

Розетки і електропроводку виконувати із забезпеченням герметичності.

Спосіб приклеювання А тонким шаром (нанесення на комбіновані плити)

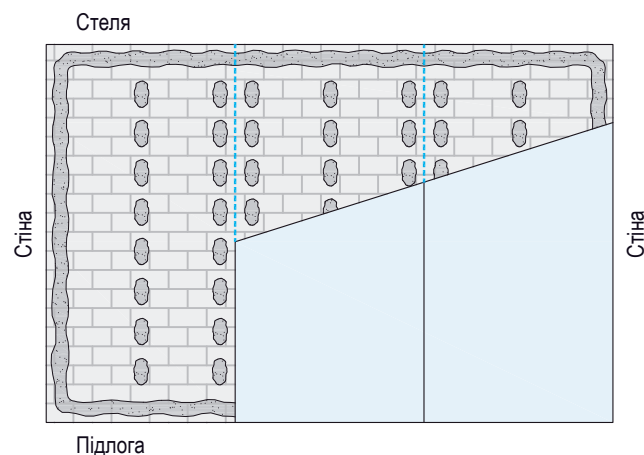
Застосовується також для приклеювання смуг плит в разі способу приклеювання С



На ділянках примикання до суміжних конструктивних елементів, а також навколо отворів необхідно наносити розчин KNAUF Фугенфюллер суцільним шаром за допомогою зубчастої кельми (зубці 10 мм) паралельно крайок плит.

Спосіб приклеювання В порціями KNAUF Перлфікс (нанесення на стіну)

Застосовується також для приклеювання до основи в разі способу приклеювання С



На ділянках примикання до суміжних конструктивних елементів, а також навколо отворів слід наносити суцільні смуги (а не окремі порції) розчину KNAUF Перлфікс.

Попередня обробка основи

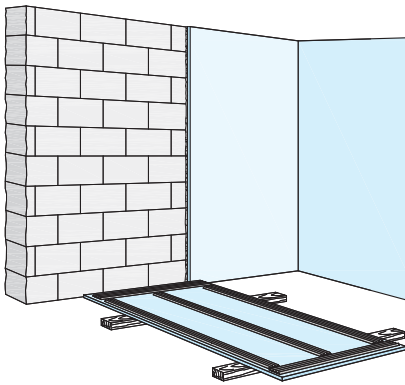
Основа повинна мати достатню несучу здатність, бути міцною, чистою, знепиленою і сухою. Бетонні поверхні повинні бути сухими, без спечених шарів і залишків опалубного мастила.

Основа	Попередня обробка
Цегляна кладка	КНАУФ Грундірміттель 1:4 (об'ємні частини ґрунтовки: води)
Силікатна цегла	КНАУФ Грундірміттель 1:4 (об'ємні частини ґрунтовки: води)
Пористий бетон	КНАУФ Грундірміттель 1:5 (об'ємні частини ґрунтовки: води), для сильно поглинаючих основ може знадобитися нанесення другого шару ґрунтовки!
Пемзобетон	КНАУФ Грундірміттель 1:3 (об'ємні частини ґрунтовки: води)
Обштукатурена цегляна кладка з вапняно-цементною штукатуркою (стара штукатурка)	КНАУФ Грундірміттель 1:2 (об'ємні частини ґрунтовки: води), поверхню для приклеювання плит сухої штукатурки попередньо обробити для додання шорсткості (оббити молотком), потім обробити ґрунтовкою
Обштукатурена цегляна кладка з гіпсовою штукатуркою (стара штукатурка)	КНАУФ Грундірміттель 1:2 (об'ємні частини ґрунтовки: води), поверхню для приклеювання плит сухої штукатурки попередньо обробити для додання шорсткості (оббити молотком), потім обробити ґрунтовкою
Бетон	КНАУФ Бетонконтакт (без розведення)

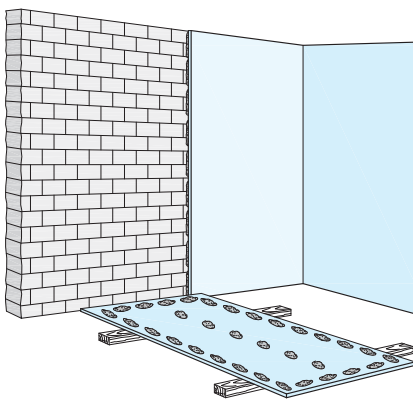
Наведені дані є орієнтовними і залежать від поглинальної здатності основи на будівельному об'єкті

Способи приклеювання

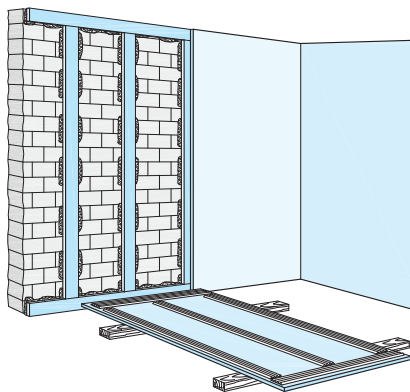
Спосіб приклеювання А тонким шаром
На рівній основі (наприклад, бетон)



Спосіб приклеювання В порціями КНАУФ Перлфікс
При нерівностях поверхні до 20 мм (наприклад, цегляна кладка)



Спосіб приклеювання С зі смугами плит
При нерівностях поверхні > 20 мм (наприклад, стара цегляна кладка)

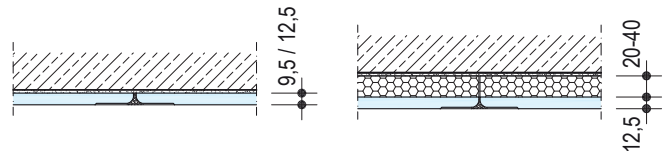


Схематичні креслення | Розміри в мм

КНАУФ Фугенфюллер нанести зубчатою кельмою (зубці 10 мм) вздовж краю по периметру плити:

■ Оздоблювальна плита КНАУФ / Будівельна плита КНАУФ

■ Комбінована плита



Без середньої поздовжньої смуги клеючого розчину:

Оздоблювальна плита КНАУФ 12,5 мм

Одна середня поздовжня смуга клеючого розчину:

Оздоблювальна плита КНАУФ 9,5 мм; будівельна плита КНАУФ 12,5 мм; комбінована плита 12,5 мм

Дві середні поздовжні смуги клеючого розчину:

Будівельна плита КНАУФ 9,5 мм

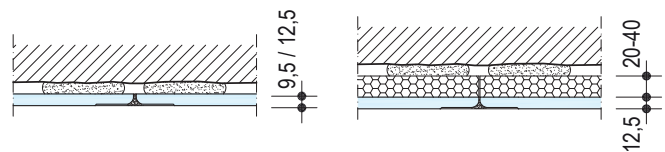
Відстань між центрами порцій КНАУФ Перлфікс:

прибл. 250 мм уздовж краю плит / прибл. 350 мм на поздовжніх середніх смугах.

Мінімальна товщина шару порцій КНАУФ Перлфікс після встановлення і вирівнювання плит повинна становити 5 мм.

■ Оздоблювальна плита КНАУФ / Будівельна плита КНАУФ

■ Комбінована плита



Без середньої поздовжньої смуги клеючого розчину:

Оздоблювальна плита КНАУФ 12,5 мм

Одна середня поздовжня смуга клеючого розчину:

Оздоблювальна плита КНАУФ 9,5 мм; будівельна плита КНАУФ 12,5 мм; комбінована плита 12,5 мм

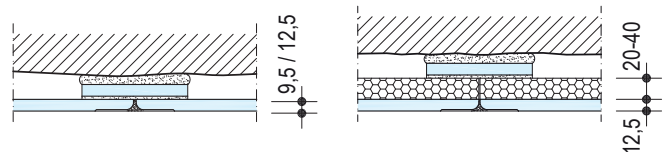
Дві середні поздовжні смуги клеючого розчину:

Будівельна плита КНАУФ 9,5 мм

Смуги плит шириною прибл. 100 мм приклеїти відповідно до габаритів плит сухої штукатурки гіпсовим клеєм КНАУФ Перлфікс, а потім приклеїти плити розчином КНАУФ Фугенфюллер в тонкій постелі із розчину на смуги плит. Мінімальна товщина шару порцій КНАУФ Перлфікс після вирівнювання плит повинна становити 5 мм.

■ Оздоблювальна плита КНАУФ / Будівельна КНАУФ

■ Комбінована плита



Вказівка

Якщо передбачене подальше облицювання плиткою, необхідно прокласти додаткову середню поздовжню смугу клеючого розчину. У димових трубах, в зоні примикань до дверей, вікон і коробів для ролет, а також на ділянках, де у подальшому буде кріпитися навісне обладнання, слід приклеювати плити сухої штукатурки по всій поверхні. Якщо передбачені електричні розетки, спочатку необхідно виконати відповідні отвори. При оздобленні зовнішніх стін необхідно контролювати повітронепроникність. Герметичне виконання для окремих способів приклеювання плит див. стор. 12.

Суша штукатурка

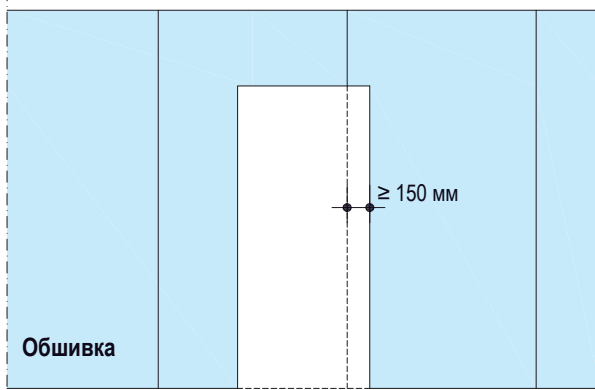
Монтаж плит

Використовуйте плити КНАУФ, довжина яких відповідає висоті приміщення. Притиснути плиту до основи, вирівняти в проектному положенні і постукати по ній правилом для прикріплення до основи. Приклеювання, вирівнювання і додаткова корекція положення плит повинні бути закінчені до початку тужавіння клейового розчину.

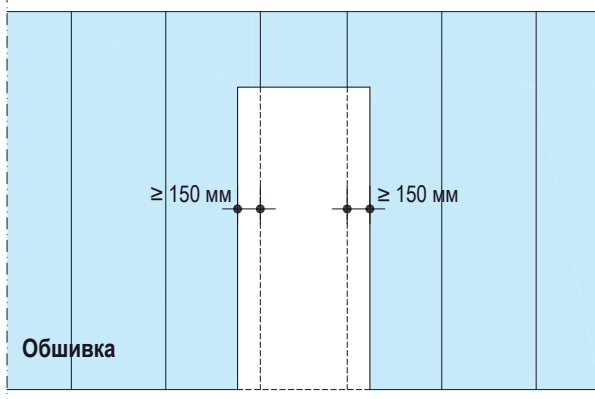
Дверний отвір

Поздовжні шви на дверному укосі слід розташовувати не на продовженні дверного укосу, а зі зміщенням у напрямку середини отвору.

- Для плит шириною 1200 / 1250 мм



- Для плит шириною 600 / 625 мм



Шпаклювання

Шпаклювання поверхні обшивки з гіпсокартонних плит здійснюється з необхідним рівнем якості від Q1 до Q4.

Матеріали придатні для шпаклювання швів

- Шпаклівка KNAUF Уніфлотт для шпаклювання вручну **без** застосування армуючих стрічок для швів в стиках поздовжніх крайок.
- Шпаклівка KNAUF Уніфлотт вологостійка для шпаклювання вручну обшивок з вологостійких гіпсокартонних плит **без** застосування армуючих стрічок для швів в стиках поздовжніх крайок.
- Шпаклівка KNAUF Фугенфюллер для шпаклювання вручну **із** застосуванням армуючої стрічки для швів KNAUF Kurt.

Матеріали придатні для фінішного шпаклювання

- Q2, переробка вручну: KNAUF Уніфлотт, KNAUF Уніфлотт (вологостійка), Readygips, Fill & Finish або KNAUF SuperFinish.
- Q3/Q4, переробка вручну: Readygips, KNAUF SuperFinish, Fill & Finish або ProSpray Light.
- Q3/Q4, механізована переробка: Readygips, ProSpray Light.

Шпаклювання швів гіпсокартонних плит

- Рекомендація: шпаклювання стиків обрізних крайок, а також змішаних швів (наприклад, НСК (HRAK) + обрізна крайка) видимого шару обшивки також виконується із застосуванням шпаклівок KNAUF Уніфлотт або KNAUF Фугенфюллер з армуючою стрічкою для швів KNAUF Kurt.
- Після висихання шпаклювальної маси за необхідності злегка відшліфувати видимі поверхні.

Шпаклювання швів примикань

- Шви примикання до конструкцій, виконаних методом сухого будівництва KNAUF (стеля / стіна) в залежності від умов на об'єкті, а також вимог до тріщиностійкості виконуються із застосуванням стрічки KNAUF Trenn-Fix або армуючої стрічки KNAUF Kurt.
- Примикання до масивних або дерев'яних конструктивних елементів виконувати із застосуванням розділової стрічки KNAUF Trenn-Fix.

Температура / мікроклімат при переробці

- Шпаклювання можна виконувати тільки при відсутності значної зміни довжини плит KNAUF, наприклад, внаслідок коливань температури або вологості.
- При шпаклюванні температура повітря в приміщенні і оброблюваної основи повинна бути не нижче +10 °С.
- При укладанні наливних або інших видів стяжок шпаклювати плити KNAUF необхідно тільки після влаштування стяжок.

Рівень якості	Шпаклювання швів поздовжніх крайок (HRAK або HRK)	Шпаклювання швів торцевих крайок (SFK)	Опис етапів роботи
Q1			<ul style="list-style-type: none"> ■ Заповнити шви шпаклівкою KNAUF Уніфлотт або KNAUF Уніфлотт (вологостійка)
Q2			<ul style="list-style-type: none"> ■ Базове шпаклювання відповідно до рівня якості Q1 ■ Додатково зашпаклювати шви для формування безступінчастого переходу від зони шва до площини плит шпаклівками KNAUF Уніфлотт, KNAUF Уніфлотт (вологостійка), Readygips, Fill & Finish або KNAUF SuperFinish <p>На поверхні не повинно залишатися слідів після обробки. За необхідності відповідні ділянки слід відшліфувати.</p>
Q3			<ul style="list-style-type: none"> ■ Шпаклювання відповідно до рівня якості Q2 ■ Зашпаклювати шви, широко розподіляючи шпаклівку по ширині швів, а також обробити решту поверхні, прибираючи надлишки маси і закриваючи пори картону, наприклад, шпаклівками Readygips, KNAUF SuperFinish, Fill & Finish або ProSpray Light <p>За необхідності відшліфувати оброблені шпаклівкою поверхні.</p>
Q4			<ul style="list-style-type: none"> ■ Шпаклювання відповідно до рівня якості Q2 ■ Нанести шпаклівку, наприклад, KNAUF Мульти-Фініш, Readygips, ProSpray Light шаром не менше 1 мм на всю поверхню і розгладити.

Оздоблення

Для подальшого оздоблення шпалерами з грубою структурою поверхня має відповідати рівню якості не менше Q2.

Для нанесення структурного лакофарбового покриття поверхня має відповідати рівню якості не менше Q3.

Попередня обробка

Перед нанесенням покриттів або наклеюванням шпалер оброблена шпаклівкою поверхня повинна бути очищена від пилу, поверхні гіпсокартонних плит необхідно обробити ґрунтовкою.

Вибір ґрунтовки здійснювати відповідно до виду матеріалу, що застосовується для подальшої обробки.

Для регулювання поглинальної здатності поверхонь підходять ґрунтовки, наприклад, KNAUF Тіфенґрунд або Spezialgrund.

При обклеюванні шпалерами рекомендовано нанести ґрунтовку, яка полегшує видалення шпалер у разі подальшого ремонту.

При облицюванні плиткою в місцях можливого потрапляння бризок води потрібна попередня обробка гідроізоляційною мастикою KNAUF Флехендіхт.

Відповідне оздоблення

На плити KNAUF можна наносити наступні покриття / облицювання:

- Шпалери
 - Паперові, неткані, текстильні або синтетичні: можна застосовувати тільки клеї на основі метилцелюлози
- Керамічні покриття:
 - Наносити 3 поздовжні середні смуги клеючого розчину для оздоблювальних плит KNAUF
 - Наносити 4 поздовжні середні смуги клеючого розчину для будівельних плит KNAUF
- Штукатурки і шпаклювальні маси
 - Декоративні штукатурки (наприклад, Noblo, Raumklima Spritzputz, Rotkalk Filz)
 - Шпаклювання всієї поверхні (наприклад, KNAUF Мульти-Фініш, Readygips, ProSpray Light).
Нанесення штукатурки можна виконувати тільки в поєднанні зі шпаклюванням швів із застосуванням армуючої стрічки KNAUF Kurt.
- Лакофарбове покриття
 - Дисперсійні фарби (наприклад, KNAUF Intol E.L.F., Malerweiss E.L.F.)
 - Лакофарбові покриття з багатобарвним ефектом
 - Дисперсійні силікатні фарби з відповідною ґрунтовкою.

Після обклеювання шпалерами або нанесення штукатурного покриття забезпечити достатню вентиляцію для швидкого висихання.

Не придатні

Лужні покриття, наприклад, фарби на основі вапна, рідкого скла і чисто силікатні фарби.

Рекомендація

На поверхні гіпсокартонних плит, які не були захищені і тривалий час піддавалися впливу світла, може виникнути жовтуватий відтінок. Тому рекомендується попередньо виконати пробне фарбування по ширині декількох плит, включаючи оброблені шпаклівкою ділянки. Однак надійно запобігти можливій появі жовтого відтінку можна тільки шляхом нанесення спеціальних ґрунтовок, наприклад, KNAUF Sperrgrund для декоративних штукатурок, KNAUF Atonol для фарби.

Витрата матеріалів на 1 м² сухої штукатурки без урахування втрат і відходів

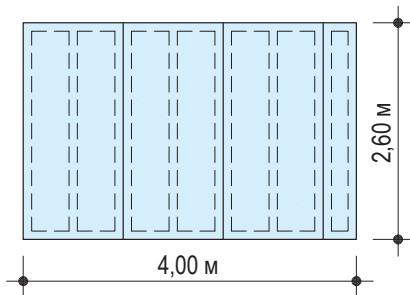
Найменування	Одиниця	Кількість, в середньому Товщина плит в мм			
		W611.ua		W631.ua	
		1	2	3	4
Гипсокартонні плити I Комбіновані плити					
Плити КНАУФ	м ²	1,0	1,0	1,0	1,0
Способи приклеювання					
Спосіб приклеювання А тонким шаром КНАУФ Фугенфюллер	кг	1,3	1,0	0,8	0,8
Спосіб приклеювання В порціями КНАУФ Перлфікс	кг	5,0	4,7	3,4	3,4
Спосіб приклеювання С зі смугами плит КНАУФ					
Смуги плит КНАУФ	м	5,3	4,0	2,6	2,6
Приклеювання смуг плит: КНАУФ Перлфікс	кг	4,6	3,4	2,3	2,3
Приклеювання сухої штукатурки: КНАУФ Фугенфюллер	кг	1,3	1,0	0,8	0,8
Шпаклювання					
Шпаклівка, наприклад, КНАУФ Уніфлотт	кг	0,45	0,30	0,25	0,25
Стрічка КНАУФ Kurt	м	<i>n.B.</i>	<i>n.B.</i>	<i>n.B.</i>	<i>n.B.</i>
Розділова стрічка КНАУФ Треп-Фікс, ширина 65 мм	м	<i>n.B.</i>	<i>n.B.</i>	<i>n.B.</i>	<i>n.B.</i>
Захисний кутковий профіль КНАУФ, наприклад, захисний профіль для крайок 23/13	м	<i>n.B.</i>	<i>n.B.</i>	<i>n.B.</i>	<i>n.B.</i>
Попередня обробка основи					
КНАУФ Грундірміттель	кг	0,05 – 0,10	0,05 – 0,10	0,05 – 0,10	0,05 – 0,10
АБО КНАУФ Betokontakt	кг	0,25	0,25	0,25	0,25

Кількості наведені для площі облицювання:

H = 2,60 м; L = 4,00 м; A = 10,40 м²

Умовні позначення:

n.B. = за необхідності




Система сухої штукатурки	W611.ua			W631.ua
	1	2	3	4
Плити	Оздоблювальна плита КНАУФ	Оздоблювальна плита КНАУФ	Будівельна плита КНАУФ	Комбіновані плити
Товщина плит	9,5 мм	12,5 мм	9,5 / 12,5 мм	12,5 мм
Поздовжня смуга	По центру	–	По центру	По центру



ТОВ "КНАУФ Гіпс Київ"

Україна, 03067, м. Київ, вул. Гарматна, 8

 Тел.: +380 44 277 9900


 Факс: +380 44 277 9901

 www.knauf.ua


 info@knauf.ua


P511-UaS-UA-2019/VM

 Одеса +380 48 738 5427

 Львів +380 67 342 7169

 Івано-Франківськ +380 34 250 2608

 Дніпро +380 67 502 1707

 Харків +380 67 243 4050

Конструктивні статичні і будівельно-фізичні властивості систем КНАУФ можуть досягатися лише при використанні виключно матеріалів КНАУФ або рекомендованої компанією КНАУФ продукції.

Виробник залишає за собою право вносити технічні зміни. На даний момент дійсне фактичне видання. Наша гарантія стосується тільки бездоганної якості наших матеріалів. Дані по витраті і оформленню належать до категорії експериментальних, які в разі зміни умов можуть відрізнятися. Всі права зберігаються. Зміни, перевидання, а також фотомеханічне або електронне відтворення, в тому числі в скороченому вигляді, вимагають отримання дозволу від фірми КНАУФ Gips KG, Банхоф 7, 97346, Іпхофен.