

KNAUFINSULATION

ISOLATIEGIDS

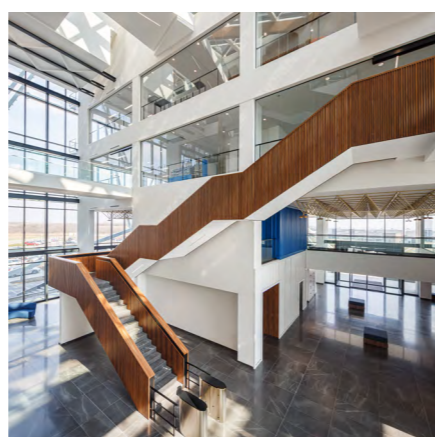
Toepassingen voor nieuwbouw
en renovatie



Build on us.

ISOLATIE, EEN VAN DE GRONDVESTEN BIJ DUURZAAM BOUWEN

Waarom uw woning isoleren?
 Wat zijn de voordelen van een goede isolatie?
 Welk type constructie moet u kiezen?
 Hoe kunt u efficiënt isoleren?
 Geraakt u niet wijs uit de vele informatie over isolatie? We zetten alles op een rijtje



Een efficiënte isolatie heeft een heleboel voordelen in tal van domeinen:

Uw portefeuille

Een goed geïsoleerde woning zal veel minder energie verbruiken dan een woning waarvan de isolatie te wensen overlaat. De aanvankelijke investering kan wat hoger zijn, maar is dankzij de lagere energiefacturen snel afgeschreven. Isoleren is dus de zekerste manier om op lange termijn te besparen, ook omdat er geen onderhoud en geen reparaties bij komen kijken. Vergeet bovendien de kosten van de installatie van airco of radiators: u zult geen last meer hebben van extreme temperatuurvariaties in de winter en de zomer, want uw huis regelt zijn temperatuur op eigen kracht. Een goed geïsoleerde woning is ook beter opgewassen tegen weer en wind, zodat u minder onvoorziene reparaties hoeft te vrezan.

Wilt u nog een extra financieel argument? Er bestaan allerlei premies die mensen helpen om hun woning te isoleren of een perfect geïsoleerd huis te bouwen. Informeer bij uw gewest, het kan de moeite lonen!

Uw wooncomfort

Goed isoleren voorkomt problemen met tocht en vocht. Vergeet koude zones op een afstand van de radiators in de winter, of oververhitting in de zomer. Minder vochtigheid in huis betekent ook dat schimmels en sporen geen kans krijgen, zodat u een optimale luchtkwaliteit krijgt. Uw gezondheid en die van uw gezin zullen u dankbaar zijn!

Een efficiënte isolatie staat bovendien garant voor het akoestische comfort. Lawaai blokkeren of corrigeren, u kiest.

De planeet

Door te isoleren, verkleint u uw koolstofvoetafdruk. Een slecht geïsoleerde woning heeft veel meer energie nodig om het comfort van haar bewoners te verzekeren. U zult meer CO₂ in de lucht uitstoten wanneer u tevergeefs probeert een aangename temperatuur te behouden in een kamer die de warmte laat ontsnappen.

Uw toekomst

Isoleer nu en verhoog de waarde van uw eigendom om het te verhuren of eventueel te verkopen!



Het verschil ECOSE®

Al 15 jaar wordt ons plantaardig bindmiddel gebruikt om betere gebouwen te creëren – beter voor installateurs, beter voor bewoners en beter voor de planeet. Het toont ons leiderschap en onze inzet voor duurzame ontwikkeling, en vormt een krachtig onderscheidend kenmerk in een concurrerende markt. Door te kiezen voor het ECOSE®-bindmiddel van Knauf-producten, kiest u voor Het verschil.



Maak het verschil

Een lage CO₂-uitstoot voor duurzamere gebouwen.

ECOSE® is een bindmiddel met een lage koolstofinhoud.

Van plantaardige oorsprong (tot 98%) heeft het een lagere koolstofvoetafdruk dan traditionele bindmiddelen en draagt het bij aan de algehele duurzaamheid van onze producten.



Adem het verschil

Lage VOS-waarden voor een betere binnenluchtkwaliteit.

Producten vervaardigd met ECOSE® hebben een lage VOS-uitstoot.

Ze waren de eersten die de Eurofins Indoor Air Comfort Gold-certificering ontvingen, de hoogste mogelijke norm. Ze bevatten geen toegevoegde formaldehyde en zijn gecertificeerd, vrij van chemische stoffen waarvan bekend is dat ze ernstige risico's voor de menselijke gezondheid vormen.



Voel het verschil

Aangenamer in gebruik voor een betere installatie-ervaring.

Ze zorgen voor een aangenamere ervaring voor de installateur.

Al 15 jaar lang bevestigen onze klanten dagelijks dat producten met ECOSE® minder jeuk of irritatie veroorzaken dan producten met traditionele bindmiddelen, en dat ze weinig stof produceren.



Vertrouw op het verschil

15 jaar bewezen prestaties en kwaliteit.

ECOSE® maakt al 15 jaar het verschil

Sinds de lancering in 2009 heeft ECOSE® bijgedragen aan het creëren van betere gebouwen – beter voor de bewoners, beter voor de installateurs en beter voor de planeet.

We publiceren gedetailleerde milieuproductverklaringen (EPD) voor al onze producten die met ECOSE® zijn vervaardigd, in overeenstemming met de nieuwste norm EN15804+A2. ECOSE® producten voldoen aan de strengste internationale normen, waaronder Eurofins Indoor Air Comfort Gold, UL Greenguard Certified, CERTIFIED asthma and allergy friendly® en DECLARE 'Red List Free'.

IK MAAK HET VERSCHIL ECOSE®



“

'Al jaren zweer ik bij het verschil dat Ecosse biedt! Werken met ECOSE heeft voor ons een groot verschil gemaakt; het jeukt of irriteert niet zoals traditionele isolatie, en het is ook beter voor de luchtkwaliteit binnenshuis. Onze klanten merken ook het verschil, met verbeterd comfort en lagere energierekeningen.

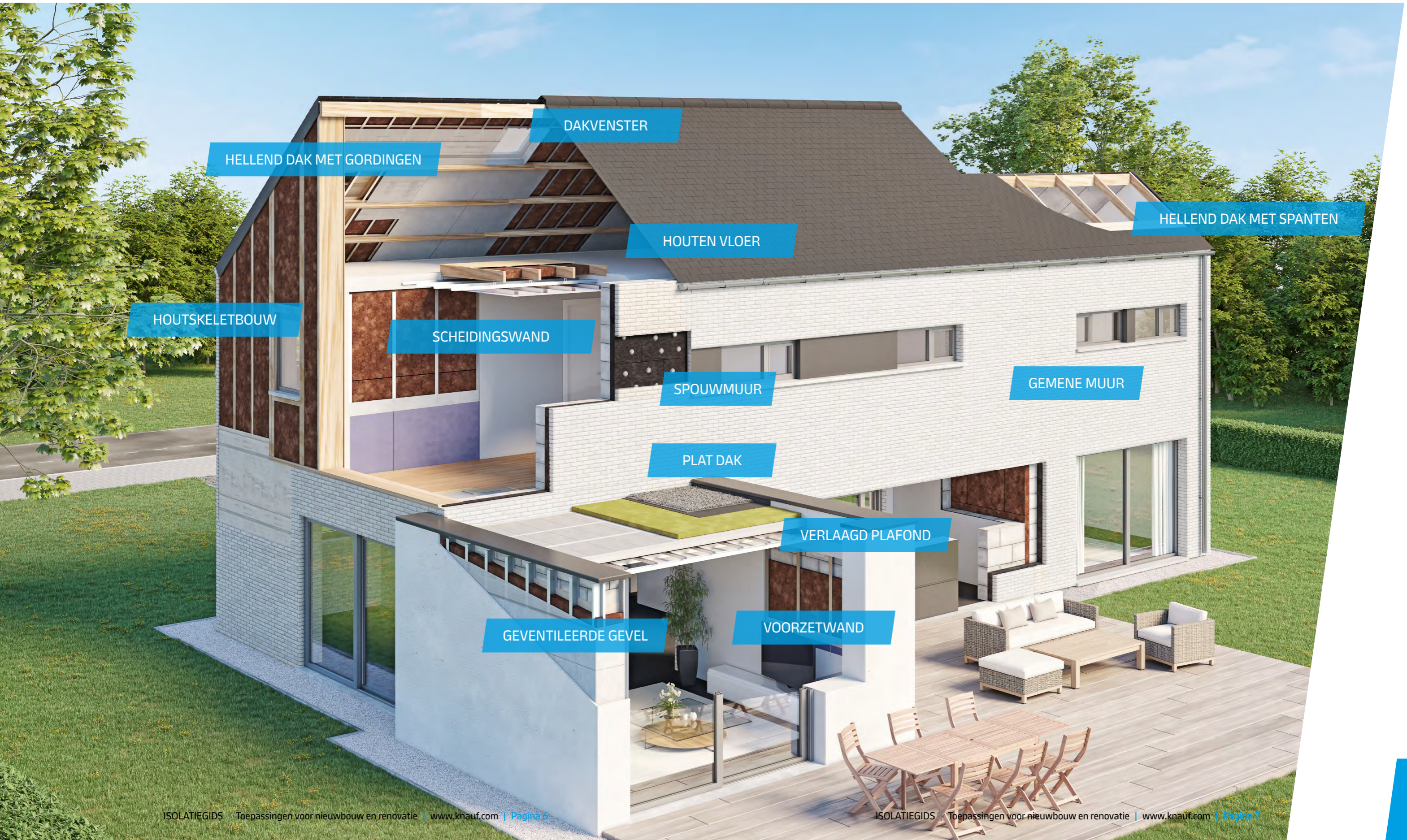
Nick Williams
Isolatie plaatser

THE ECOSE®
DIFFERENCE

Productoverzicht

	P8	P12	P16	P18	P20	P22	P24	P26	P28	P30	P32	P34
	HELLEND DAK MET GORDINGEN	HELLEND DAK MET SPANTEN	PLAT DAK	DAKVENSTER	SPONNUMUUR	GENEVE MUUR	GEVENTILEERDE GEVEL	HOUTSKELETBOUW	SCHIEDINGSWAND	VOORZETWAND	HOUTEN VLOER	VERLAGD PLAFOND
Glaswol												
	Multifit 032	◆	◆	◆							◆	
	Multifit 035	◆	◆	◆							◆	
	TP 430KD				◆	◆	◆					
	Twinfit 034	◆	◆								◆	
	SmartCavity 031				◆		◆					
	SmartFaçade 32 BP				◆		◆					
	Acoustifit								◆	◆		◆
Nieuw	Acoustiwall 035 B					◆						
	Acoustiwall 032					◆						
	Naturoll 032							◆				
	Naturoll 035							◆				
Rotswol												
	ROCK4ALL	◆	◆		◆	◆	◆		◆	◆		◆
	Rocksilk - Universal Slab 35								◆			
	SmartRoof C			◆								
Membranen en toebehoren												
	Homeseal LDS 100	◆	◆	◆								
	Homeseal LDS FlexPlus	◆	◆	◆								
	Homeseal LDS 2	◆	◆	◆								
	Homeseal LDS 0.04	◆	◆	◆			◆					
	Homeseal LDS Solifit-2	◆	◆	◆				◆		◆		
	Homeseal LDS Soliplan	◆	◆	◆				◆		◆		
	Homeseal LDS Solifit-1	◆	◆	◆				◆		◆		
	Homeseal LDS Solimur 310	◆	◆	◆								
	Thermotape Alu	◆	◆									
	Tape RT Plus XL	◆	◆					◆				
	Isolatiemes	◆	◆	◆	◆	◆	◆	◆	◆	◆	◆	◆
	KI Spot Protector											◆





DAKVENSTER

HELLEND DAK MET GORDINGEN

HELLEND DAK MET SPANTEN

HOUTEN VLOER

HOUTSKELETBOUW

SCHEIDINGSWAND

SPOUWMUUR

GEMENE MUUR

PLAT DAK

VERLAAGD PLAFOND

GEVENTILEERDE GEVEL

VOORZETWAND

TOEGEPASTE PRODUCTEN

Homeseal LDS 0.04

Uiterst robuust en eenvoudig te installeren onderdakfolie vervaardigd uit lagen gespannen polypropyleen met een polypropyleenfilm met een Sd-waarde van 0,04 m. Zeer winddicht, ademend en waterdicht.



Multifit 032-035 of KI FIT 035 GP

Een onbeklede, opgerolde isolatieplaat vervaardigd uit glaswol met ECOSE®, met een uiterst hoge isolatiewaarde. Deze platen zijn specifiek bestemd voor de thermische en akoestische isolatie van hellende daken met regelmatig alsook onregelmatig daktimmerwerk.



Homeseal LDS 100

Dampscherm vervaardigd uit polyethyleen met lage dichtheid met een Sd waarde van 100 m.



of Homeseal LDS Flexplus

Vochtregulerende damprem. Voor wanden en daken. Sd waarde tussen 0,2 en 20 m.



Homeseal LDS Solimur 310

Solventvrije, permanent zelfklevende en elastische geurloze afdichtingskit in een handige koker.



Homeseal LDS Soliplan

Solventvrije eenzijdige kleeftape van kraftpapier.



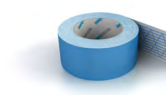
Homeseal LDS Solifit-1

Solventvrije eenzijdige elastische kleeftape van polyethyleen met hoge dichtheid (HDPE) voor de afwerking van details, het sluiten van openingen en de aansluiting met aangrenzende bouwlementen.



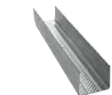
Homeseal LDS Solifit-2

Dubbelzijdige kleeftape voor het kleven van het membraan op profielen, hout, PVC, metaal en beton.



Profiel UW 40/50

Koudgewalste U-profielen hoofdzakelijk gebruikt als horizontale ligger voor scheidingswanden en zelfdragende plafonds.



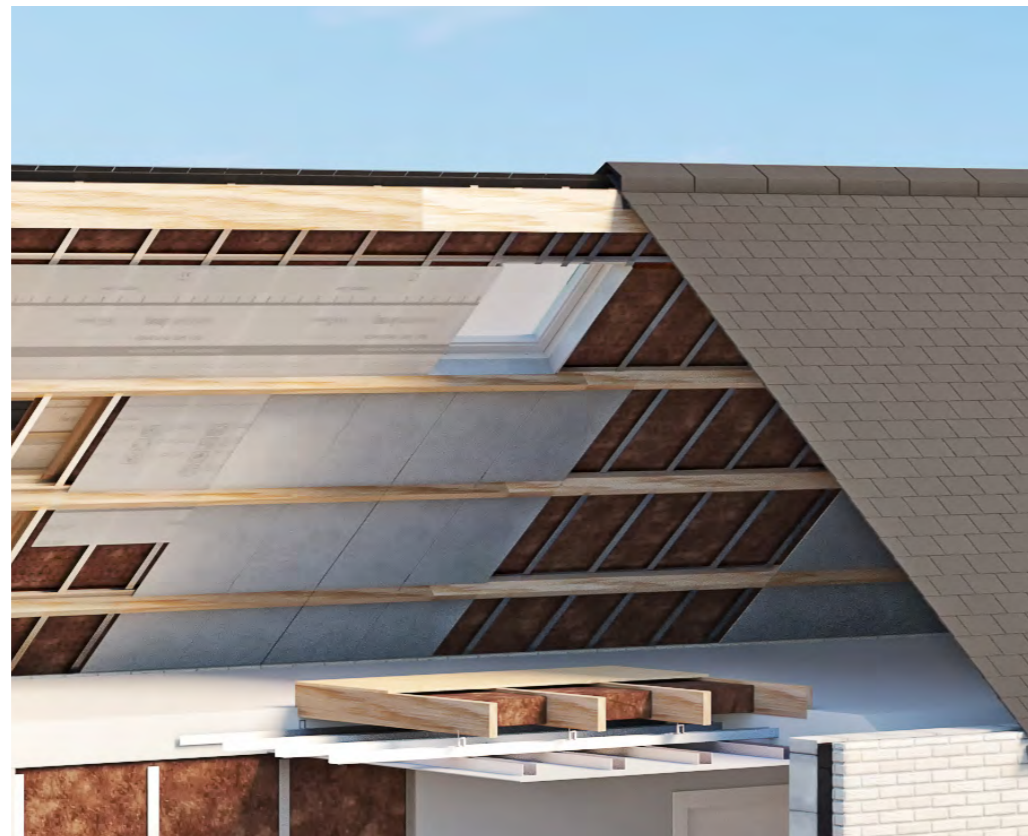
Profiel CW 50/50

Koudgewalste C-profielen conform EN 14195, hoofdzakelijk gebruikt als verticale staander voor scheidingswanden en bij de montage van zelfdragende plafonds.



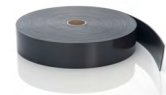
HELLEND DAK MET GORDINGEN

VARIANTE 1



Dichtingsband

Anthraciet-kleurig en éénzijdig zelfklevend schuimband met duurzame elasticiteit en gesloten cellen.



Snelbouwschroeven 25 mm

Schroeven voor Knauf gipsplaten.



Wapeningsband

Papierband voor de versterking van de voegen van gipsplaten.



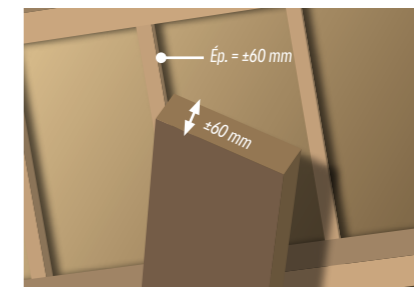
Voeg- en afwerkproducten in poeder of pasta



Warmteverlies via het dak kan tot ongeveer 30% oplopen. Een verontrustende hoeveelheid die er ons moet toe aanzetten om alles te doen om te besparen door te isoleren. Dakstructuren met gordingen zullen vaker moeten gerenoveerd worden zonder langer te wachten. Inderdaad, juist dit type van dakconstructies werden vaak toegepast in het verleden en beantwoorden niet meer aan de regionale normen. Om dit probleem te verhelpen, plaatsen wij een eerste laag glaswol tussen de bestaande of gerenoveerde kepers. Vervolgens brengt men een tweede, maar nog dikkere glaswol laag aan. Het isolatiecomplex beschermd door folies en membranen zal de thermische invloeden reguleren. En dit zowel in de winter als in de zomerperiode.

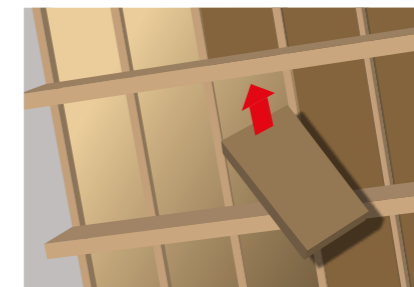
1. Isolatie kiezen

Kies de totale dikte van de isolatie afhankelijk van de beschikbare vuldiepte en de thermische prestaties die vereist zijn om een isolatiepremie te krijgen. In dit voorbeeld plaatsen we een isolatie in twee lagen.



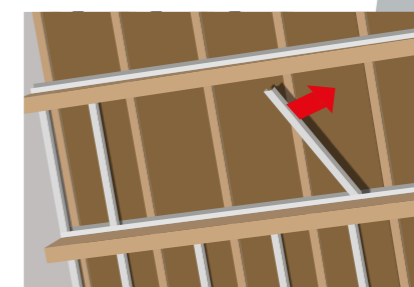
2. Isolatie (1ste laag)

Plaats de eerste laag isolatie Multifit 032 of 035 tussen de kepers.



3. Onderconstructie

Maak tussen de gordingen een zelfdragende metaalstructuur van Knauf-profielen CW en UW. Bevestig de randprofielen Knauf UW tegenover elkaar aan de gordingen, met Knauf zelfklevende dichtingsband ertussen. Plaats de dragende profielen voor platen Knauf CW tussen de randprofielen Knauf UW.



4. Isolatie (2de laag)

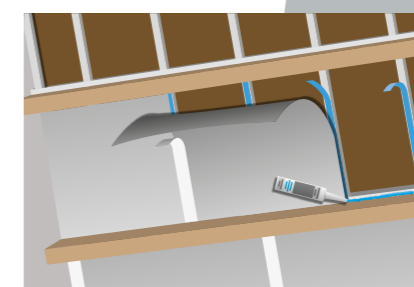
Plaats de tweede laag Multifit 032 of 035 achteraan de metaalstructuur en tegen de eerste laag isolatiemateriaal, om de continuïteit van de isolatie te verzekeren.



5. Afdichten

Plak de dubbelzijdige kleeftape Homeseal LDS Solifit-2 tegen het Knauf metalen geraamte. Bedek het volledige geïsoleerde oppervlak met een gepast dampscherm uit het gamma Homeseal (LDS FlexPlus, LDS 2, LDS 100).

Dicht de aansluiting met de randen van het dampscherm af met dichtingskit LDS Solimur 310.



6. Voltooien en afwerken

Werk het geheel af met Knauf gipsplaten en voegproducten.



De isolatie 1 tot 2 cm breder snijden dan de beschikbare ruimte. De isolatie op maat snijden met behulp van de Knauf isolatiemes. Dit mes is speciaal bestemd voor het versnijden van minerale wullen.

De isolatie tot tegen het onderdak drukken (meestal een waterdampdoorlatend membraan). Het gebruik van halfharde Knauf Insulation glaswolplaten en hun verend effect laat een perfecte sluiting met de kepers toe.

De diepte van de metalen Knauf UW/CW profielen en hun onderlinge asafstand (max 500 mm) wordt bepaald door de afstand tussen de gordingen (aantal en type platen). De Knauf dichtingsband is beschikbaar in diverse breedtes (gekozen dikte in functie van de profieldikte).

Een perfecte dichting van de aansluitingen tussen de isolatie en de gordingen in acht nemen.

Meer informatie over het afdichten van aansluitingen vindt u in de brochure Knauf Insulation Homeseal System.

De prestaties van de isolatie zijn direct gelinkt aan de goede uitvoering van de lucht- en dampwerende onderdelen. Doorvoeringen en andere eventuele aansluitingen afdichten met behulp van de Knauf Insulation Homeseal accessoires.

De uitvoering met behulp van Knauf veer- of hoedprofielen van een technische spouw tussen de afdichting en de afwerking reduceert het aantal doorvoeringen in het dampscherm.

Het gebruik van gipsplaten met een grotere densiteit (bv. Diamond Board, Soundshield, Silentboard) draagt bij tot grotere akoestische prestaties van de dakconstructie. In ruimtes met een periodieke en gelimiteerde vochtigheid (bv. badkamers) is het gebruik van weinig vocht absorberende platen (bv. Hydro H2, Diamond Board DFH2IR) aanbevolen.

TOEGEPASTE PRODUCTEN

Homeseal LDS 0.04

Uiterst robuust en eenvoudig te installeren onderdakfolie vervaardigd uit lagen gesponnen polypropyleen met een polypropyleenfilm met een Sa-waarde van 0,04 m, voldoet aan EN 13859. Zeer winddicht, ademend en waterdicht.



Twinfit 034

Glaswol met ECOSE® speciaal ontwikkeld voor de thermische en akoestische isolatie van hellende daken met regelmatig geplaatste of industriële dakspanten. De rol is aan een zijde bekleed met een lucht- en waterdampdichte membraan uit gemetalliseerd polyethyleentereftalaat (PET) versterkt met een glasvezelwapening voorzien van polyethyleen (PE).



RT XL Plus

Zeer brede zelfklevende band uit polyethyleentereftalaat (PET) voor het lucht- en waterdampdicht maken van de aansluitingen van het geïntegreerde dampscherm van het isolatiemateriaal Twinfit 034.



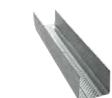
Homeseal LDS Solimur 310

Solventvrije, permanent zelfklevende en elastische geurloze afdichtingskit in een handige koker.



Profiel UW 40/50

Koudgewalste U-profielen hoofdzakelijk gebruikt als horizontale ligger voor scheidingswanden en zelfdragende plafonds.



Profiel CW 50/50

Koudgewalste C-profielen conform EN 14195, hoofdzakelijk gebruikt als verticale staander voor scheidingswanden en bij de montage van zelfdragende plafonds.



Dichtingsband

Anthraciet-kleurig en éénzijdig zelfklevend schuimband met duurzame elasticiteit en gesloten cellen.



Snelbouwschroeven 25 mm

Schroeven voor Knauf gipsplaten.



Wapeningsband

Papierband voor de versterking van de voegen van gipsplaten.



HELLEND DAK MET GORDINGEN

VARIANTE 2



Voeg- en afwerkproducten in poeder of pasta



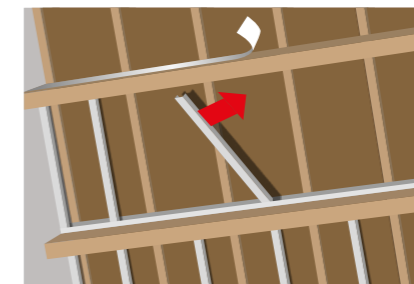
1. Isolatie (1ste laag)

Vul de volledige ruimte tussen de kepers met Multifit 032-035 tot tegen het onderdak. Kies de totale dikte van de isolatie in functie van de houtsectie van de gordingen en de thermische prestaties die vereist zijn om een isolatiepremie te krijgen.



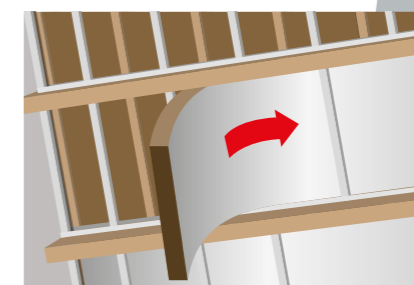
2. Onderconstructie

Kleef op de gordingen de tape RT XL Plus waarbij men slechts de helft van de beschermfolie verwijdert. Rekening houden met de uiteindelijke plaatsing van de isolatie Twinfit 034 en de profielen. Maak tussen de gordingen een zelfdragende metaalstructuur van Knauf-profielen CW en UW. Bevestig de randprofielen Knauf UW tegenover elkaar aan de gordingen, met Knauf zelfklevende dichtingsband ertussen. Plaats de dragende profielen voor platen Knauf CW tussen de randprofielen Knauf UW.



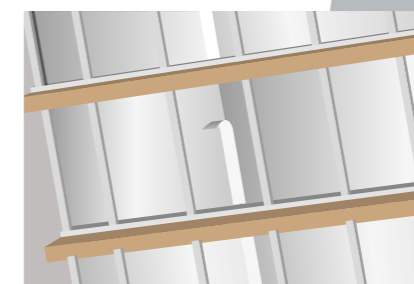
3. Isolatie (2de laag)

Schuif achter de metaal profielen de isolatierol Twinfit 034 met de glanzende zijde gericht naar de ruimte.



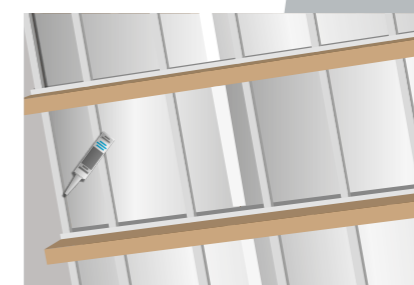
4. Afdichtingen

Eens de volledige dakzijde afgewerkt met isolatie, de zelfklevende band RT XL Plus aanbrengen. Verschuif hiervoor de profielen ter hoogte van de aansluitingen tussen de isolatiebanen. De op de rugzijde gestanste tape laat toe om progressief te werk te gaan en zeker te zijn van een kwalitatief eindresultaat. Verwijder de eerste helft van de beschermfolie en kleef de tape op de glanzende zijde van de isolatie waarna je op dezelfde wijze kan te werk gaan voor de tweede helft.



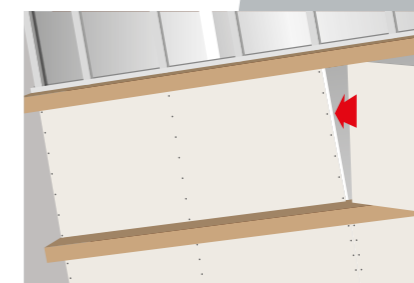
5. Aansluitingen

Ook de aansluitingen met de aanpalende muren en houten balken op dezelfde wijze aanpakken maar in combinatie met de dichtingskit LDS Solimur 310. Op die wijze is de luchtdichtheid gegarandeerd.



6. Voltooien en afwerken

Werk het geheel af met Knauf gipsplaten en voeg-producten.



De isolatie 1 tot 2 cm breder snijden dan de beschikbare ruimte. De isolatie op maat snijden met behulp van de Knauf isolatiemes. Dit mes is speciaal bestemd voor het versnijden van minerale wollen. De isolatie tot tegen het onderdak drukken (meestal een waterdampdoorlatend membraan).

De diepte van de metalen Knauf UW/CW profielen en hun onderlinge afstand (max 500 mm) wordt bepaald door de afstand tussen de gordingen (aantal en type platen). De Knauf dichtingsband is beschikbaar in diverse breedtes (gekozen dikte in functie van de profieldikte).

Dankzij de in de lengte verdeelde zelfklevende beschermplaat kunt u de banen een na een vastplakken. De prestaties van het isolatiemateriaal hangen af van een goede afdichting.

Doorvoeringen en andere eventuele aansluitingen afdichten met behulp van de Homeseal accessoires. De uitvoering met behulp van Knauf veer- en hoedprofielen van een technische spouw tussen de afdichting en de afwerking reduceert het aantal doorvoeringen in het dampscherm.

Het gebruik van gipsplaten met een grotere dichtheid (bv. Diamond Board, Soundshield, Silentboard) draagt bij tot grotere akoestische prestaties van de dakconstructie. In ruimtes met een periodieke en gelimiteerde vochtigheid (bv. badkamers) is het gebruik van weinig vocht absorberende platen (bv. Hydro H2, Diamond Board DFH2IR) aanbevolen.

TOEGEPASTE PRODUCTEN

Homeseal LDS 0.04

Uiterst robuust en eenvoudig te installeren onderdakfolie vervaardigd uit lagen gesponnen polypropyleen met een polypropyleenfilm met een Sd-waarde van 0,04 m. Zeer winddicht, ademend en waterdicht.



Twinfit 034

Glaswol met ECOSE® speciaal ontwikkeld voor de thermische en akoestische isolatie van hellende daken met regelmatig geplaatste of industriële dakspanten. De rol is aan een zijde bekleed met een lucht- en waterdampdichte membraan uit gemetalliseerd polyethyleentereftalaat (PET) versterkt met een glasvezelwapening voorzien van polyethyleen (PE).



RT XL Plus

Zeer brede zelfklevende band uit polyethyleentereftalaat (PET) voor het lucht- en waterdampdicht maken van de aansluitingen van het geïntegreerde damp scherm van het isolatiemateriaal Twinfit 034.



Homeseal LDS Solimur 310

Solventvrije, permanent zelfklevende en elastische geurloze afdichtingskit in een handige koker.



Profiel UD 28/27

Metaal randprofiel in U-vorm om te bevestigen op de aanpalende muren en doet dienst als geleider voor de profielen CD 60/27.



Profiel CD 60/27

Koudgewalst metaal profiel in C-vorm.



Montageclip of direct-afhanger

Om met een lange schroef op de spanten bevestigen.



Snelbouwschroeven 25 mm

Schroeven voor Knauf gipsplaten.



Teck-schroeven 11 x 3,9 mm

Schroeven voor de bevestiging van metalen elementen.



Wapeningsband

Papierband voor de versterking van de voegen van gipsplaten.



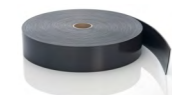
HELLEND DAK MET SPANTEN VARIANTE 1



Met zijn afmetingen en functie kan men het dak beschouwen als een vijfde gevel. Deze beschermt de integriteit van het gebouw tegen weersinvloeden en verdient dus extra veel aandacht. Meerdere methodes om een dak te bouwen worden regelmatig toegepast waaronder de geprefabriceerde spanten. Deze voorbehandelde hout-elementen laten de aannemer toe om gestandaardiseerde en grootse constructies te realiseren. Op regelmatig afstand geplaatst, zullen deze structuren het achteraf aanbrengen van op maat gefabriceerde isolatiematerialen aanzienlijk verlichten. Eens het onderdak geplaatst, zijn dergelijke dakgebintes geschikt voor verschillende dakbedekkingen

Dichtingsband

Anthraciet-kleurig en eënzijdig zelfklevend schuimband met duurzame elasticiteit en gesloten cellen.

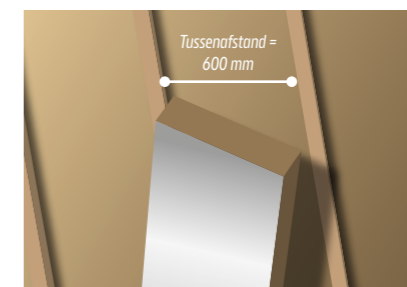


Voeg- en afwerkproducten in poeder of pasta



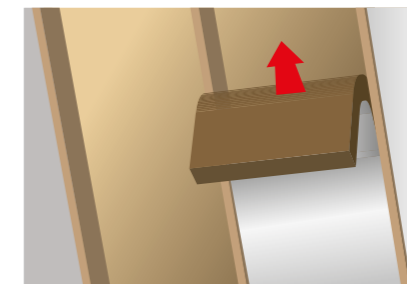
1. Isolatie kiezen

Kies de dikte van de isolatie afhankelijk van de beschikbare vuldiepte en de thermische prestaties die vereist zijn om een isolatiepremie te krijgen.



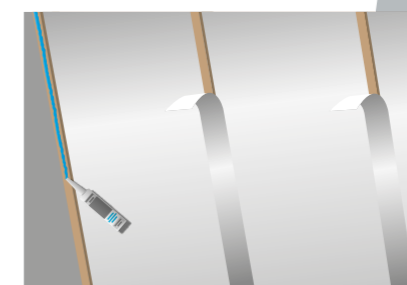
2. Isolatie plaatsen

Plaats Twinfit 034 tussen de dakspanten tot tegen het onderdak. Verbind de banen isolatie Twinfit 034 in de breedte en de lengte met kleefband RT XL PLUS.



3. Afdichten

Verzeker de afdichting van de isolatie met de wanden rondom met kleefband RT XL Plus en LDS Solimur 310.



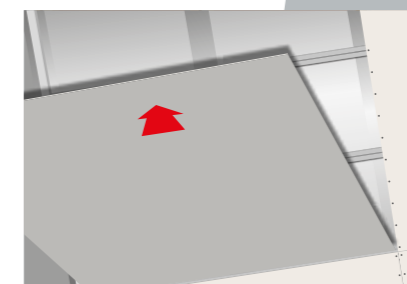
4. Onderconstructie

Bevestig de montageclip op de dakspanten. Klik vervolgens de profielen CD 60/27 op de afhangers. Zorg voor een goede bevestiging door ze met een Teck-schroef te monteren.



5. Voltooien en afwerken

Plaats de gipsplaten zoals de vijf punten van een dobbelsteen.



Speciaal ontwikkeld voor de thermische en akoestische isolatie van hellende daken met regelmatig geplaatste of industriële dakspanten.

Plaats de isolatie van onder naar boven, gebruik een Knauf isolatiemes om ze gemakkelijk te snijden

Dankzij de in de lengte verdeelde zelfklevende beschermlaag kunt u de banen een na een vastplakken. De prestaties van het isolatiemateriaal hangen af van een goede afdichting.

Plaats de profielen rondom in het profiel UD 28/27. Plak dichtingsband op de onderkant van het randprofiel.

De keuze van het type gipsplaat hangt af van de vereiste akoestische, mechanische, vocht- en brandbestendigheid.

*Voor een onregelmatige dakconstructie is het gebruik van directafhangers aanbevolen.


 Ontdek in deze video hoe hellend dak isoleren met Twinfit glaswol!
 


 atelierknauf.be

TOEGEPASTE PRODUCTEN

Homeseal LDS 0.04

Uiterst robuust en eenvoudig te installeren onderdakfolie vervaardigd uit lagen gesponnen polypropyleen met een polypropyleenfilm met een Sd-waarde van 0,04 m. Zeer winddicht, ademend en waterdicht.



Multifit 032-035

Een onbeklede, opgerolde isolatieplaat vervaardigd uit glaswol met ECOSE®, met een uiterst hoge isolatiewaarde. Deze platen zijn specifiek bestemd voor de thermische en akoestische isolatie van hellende daken met regelmatig alsook onregelmatig daktimmerwerk.



Homeseal LDS 100

Dampscherm vervaardigd uit polyethyleen met lage dichtheid met een Sd waarde van 100 m.



of Homeseal LDS Flexplus

Vochtregulerende damprem. Voor muren en daken. Sd waarde tussen 0,2 en 20 m.



Homeseal LDS Solimur 310

Solventvrije, permanent zelfklevende en elastische geurloze afdichtingskit in een handige koker.



Homeseal LDS Soliplan

Solventvrije eenzijdige kleefband van kraftpapier.



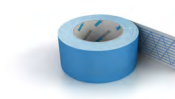
Homeseal LDS Solifit-1

Solventvrije eenzijdige elastische kleefband van polyethyleen met hoge dichtheid (HDPE) voor de afwerking van details, het sluiten van openingen en de aansluiting met aangrenzende bouwelementen.



Homeseal LDS Solifit-2

Dubbelzijdige kleefband voor het kleven van het membraan op profielen, hout, PVC, metaal en beton.



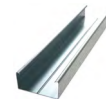
Profiel UD 28/27

Metaal randprofiel in U-vorm om te bevestigen op de aanpalende muren en doet dienst als geleider voor de profielen CD 60/27.



Profiel CD 60/27

Koudgewalst metaal profiel in C-vorm.



HELLEND DAK MET SPANTEN VARIANTE 2



Montageclip of directafhanger

Om met een lange schroef op de spanten te bevestigen.



Snelbouwschroeven 25 mm

Schroeven voor Knauf gipsplaten.



Teck-schroeven 11 x 3,9 mm

Schroeven voor de bevestiging van metalen elementen.



Wapeningsband

Papierband voor de versterking van de voegen van gipsplaten.



Voeg- en afwerkproducten in poeder of pasta



1. Isolatie kiezen

Kies de dikte van de isolatie afhankelijk van de beschikbare vuldiepte en de thermische prestaties die vereist zijn om een isolatiepremie te krijgen.

2. Isolatie plaatsen

Plaats Multifit 032-035 tussen de dakspanten tot tegen het onderdak.

3. Afdichten

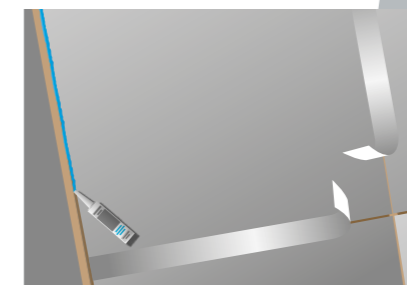
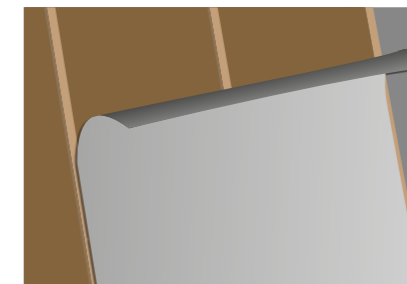
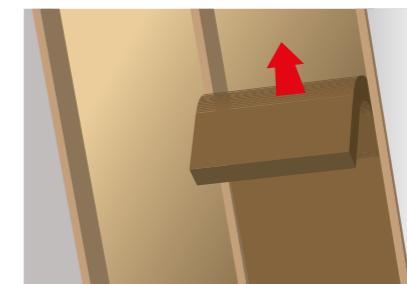
Bedek het volledige geïsoleerde oppervlak met een gepast dampscherm uit het gamma Homeseal (LDS FlexPlus, LDS 2, LDS 100). Voor de bevestiging van de folie op de houten spanten gebruik (tussenafstand 10-15 cm) nieten. Voor de aansluitingen tussen de banen gebruik LDS Soliplan. Verzeker de afdichting rondom van het dampscherm met de aanpalende muren en vloeren met de afdichtingskit Solimur 310.

4. Bevestigen

Schroef op regelmatige tussenafstanden de montageclip op de dakspanten en bevestig de profielen UD 28/27 op de beide puntgevels. Schuif de profielen CD 60/27 in de UD-randprofielen en klik deze vervolgens op de montageclips. Zorg voor een goede bevestiging door een Teck-schroef te gebruiken.

5. Voltooien en afwerken

Plaats de gipsplaten in verband.



Plaats de isolatie van onder naar boven, gebruik een Knauf isolatiemes om ze gemakkelijk te snijden. De isolatie 1 tot 2 cm breder snijden dan de beschikbare ruimte. Het gebruik van halfharde isolatieplaten en hun verend effect laat een perfecte sluiting met de kepers toe.

Start onderaan met het uitrollen van het dampscherm. De banen met min. 10 cm overlapping plaatsen.

Aansluitingen en voegen tussen de folies lucht- en waterdampdicht maken. De prestaties van het isolatiemateriaal hangen af van een goede afdichting.

Plaats de profielen CD 60/27 rondom in het randprofiel UD 28/27. Kleef dichtingsband aan de onderkant van het profiel.

De keuze van het type gipsplaat hangt af van de vereiste akoestische, mechanische, vocht- en brandbestendigheid.

* Voor een onregelmatige dakconstructie is het gebruik van directafhangers aanbevolen.

Dans cette vidéo, découvrez comment isoler votre sous-toiture avec Multifit !

TOEGEPASTE PRODUCTEN

Smartroof C

Onbeklede rotswolplaat met dubbele densiteit (dikte > 100 mm) is geschikt voor dragende constructies als metaal, beton en hout. Deze rotswolplaat leent zich uitstekend voor de thermoakoestische isolatie van platte daken, groene daken alsook voor terrassen met technische installaties en fotovoltaïsche panelen. Gepast voor diverse draagstructuren.



HOGE PRESTATIEKLASSE VOOR PLATTE DAKEN

Met de hoogwaardige rotswolplaat SmartRoof biedt Knauf Insulation dé thermo-akoestische oplossing die instaat voor een verhoogde klimaatregulering, geluidsdemping, drukweerstand, windbelasting en brandveiligheid. Smartroof C is een onbeklede plaat die zich uitstekend leent voor de isolatie van niet-toegankelijke platte daken, technische zones, fotovoltaïsche-en retentiedaken. De isolatie is opgebouwd uit vezels afkomstig van vulkanisch gesteente, gebonden door middel van een thermohardend hars.

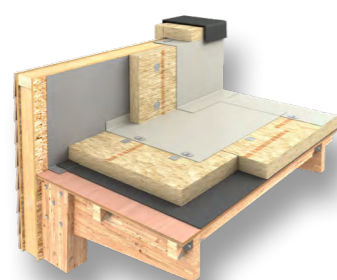
PLATTE DAKEN



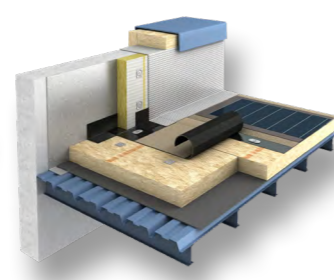
VOORDELEN

- Lambda-waarde van 0,037 of 0,038 W/mK naargelang de dikte
- Voor dragende constructies in metaal, hout en beton
- Grote drukweerstand en dimensionele stabiliteit
- Niet hygroscopisch, noch capillair
- Vervaardigd uit recycleerbare grondstoffen
- ATG-certificering H970

GESCHIKT VOOR ALLE ONDERGRONDEN



Houtconstructie



Geprofileerde staalplaten

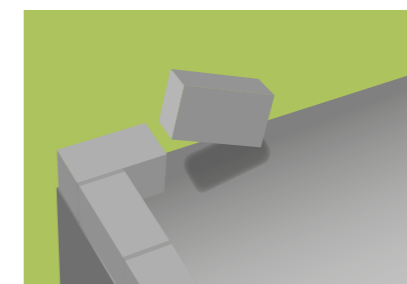


Beton

De minerale wol van SmartRoof C is verkrijgbaar in diktes van 40 tot 200 mm. Vanaf 100 mm dikte beschikt de isolatieplaat over een dubbele densiteit, want de plaat is namelijk voorzien van een meer drukvaste geïntegreerde bovenlaag van rotswol. De ideale ondergrond voor de meest courante en technisch beproefde bevestigings- en dichtingstechnieken.

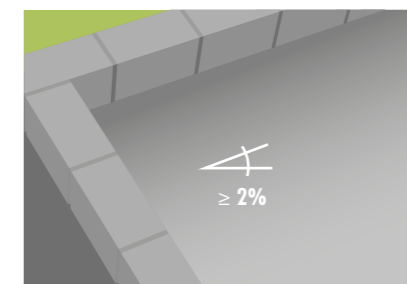
1. Voorbereiden

De opstaande muur op de omtrek van het dak moet voldoende hoog zijn om de verschillende lagen samen te houden. De ringbalk moet conform de normen zijn, vermeld in het TIV.



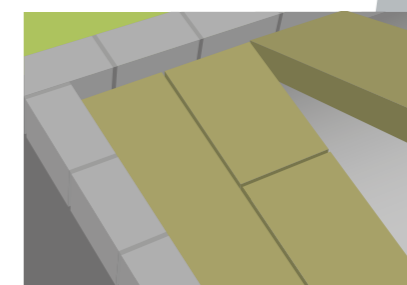
2. Ondergrond

Het dak moet een helling van ten minste 1 tot 2% hebben voor een goede afvloeiing van regenwater of smeltende sneeuw.



3. Isoleren

Plaats de platen rotswol Roofboard DDP-U naast elkaar, zonder tussenruimten. Leg langs de rand schuin gesneden platen rotswol om stagnerend water te voorkomen.



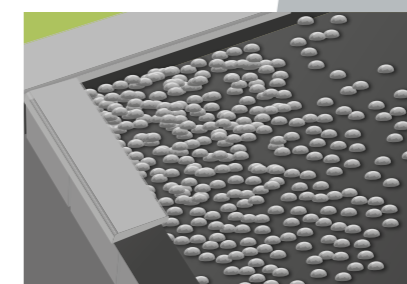
4. Afdichten

Bedek het oppervlak met een dichtingsmembraan type EPDM of kunststof en volg de aanbevelingen van de fabrikant zorgvuldig. Verifieer vooraf of de verschillende materialen onderling compatibel zijn. Sla het membraan langs de randen naar omhoog, om de balk rondom volledig te bedekken. Ga op dezelfde manier te werk voor de verschillende bouwelementen, zoals schoorstenen of lichtkoepels.



5. Ballast

Plaats de muurbedekking zorgvuldig. Leg de ballast (rond grind) op het oppervlak, nadat u zich ervan hebt verzekerd dat het dak het gewicht kan dragen.



Dek eerst de watercollectors af, om te vermijden dat cementdeeltjes de regenafvoer verstoppen.

Snij met het isolatiemes de isolatieplaten Roofboard DDP-U op maat.

De plaatsing van het dichtingsmembraan en alle bijkomende werken voor de bedekking van een plat dak vereisen het vakmanschap van een professionele dakwerker.

Het intensieve groendak Urbanscape of een soortgelijke oplossing is een alternatief voor grind.

TOEGEPASTE PRODUCTEN

Homeseal LDS 0.04

Uiterst robuust en eenvoudig te installeren onderdakfolie vervaardigd uit lagen gesponnen polypropyleen met een polypropyleenfilm met een Sd-waarde van 0,04 m. Zeer winddicht, ademend en waterdicht.



Multifit 035-032

Een onbeklede, opgerolde isolatieplaat vervaardigd uit glaswol met ECOSE®, met een uiterst hoge isolatiewaarde. Deze platen zijn specifiek bestemd voor de thermische en akoestische isolatie van hellende daken met regelmatig alsook onregelmatig daktimmerwerk.



Homeseal LDS 100

Dampscherm vervaardigd uit polyethyleen met lage dichtheid met een Sd waarde van 100 m.



Homeseal LDS Solimur 310

Solventvrije, permanent zelfklevende en elastische geurloze afdichtingskit in een handige koker.



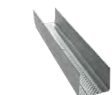
Homeseal LDS Soliplan-1

Solventvrije eenzijdige kleeftband van kraftpapier.



Profiel UW 40/50

Koudgewalste U-profielen hoofdzakelijk gebruikt als horizontale ligger voor scheidingswanden en zelfdragende plafonds.



Profiel CW 50/50

Koudgewalste C-profielen conform EN 14195, hoofdzakelijk gebruikt als verticale staander voor scheidingswanden en bij de montage van zelfdragende plafonds.



Snelbouwschroeven 25 mm

Schroeven voor Knauf gipsplaten.



Wapeningsband

Papierband voor de versterking van de voegen van gipsplaten.



Voeg- en afwerkproducten in poeder of pasta



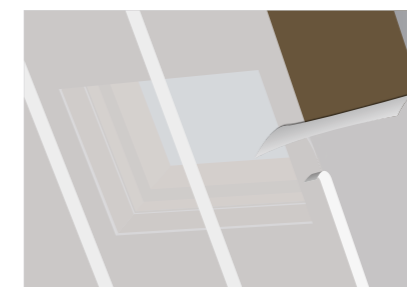
DAKVENSTER



Met een opening in het dak baant het licht zich een weg in de zoldering om deze ruimte tot leven te brengen. De zolder die in het verleden nooit echt tot zijn recht kwam, biedt talrijke mogelijkheden. Om geen afbreuk te doen aan de kwaliteiten van het dak moet men erop toezien dat het wind- en dampscherm niet wordt onderbroken. Juist door nauwkeurig te werk gaan, zal de vochtthuishouding geen probleem scheppen en dit voor jaren. Eens de aansluiting met het dakvenster uitgevoerd, volgens de richtlijnen van de fabrikant, zullen de afwerkings- technieken deze bron van licht en comfort een extra cachet geven.

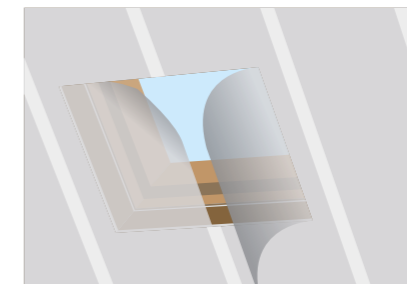
1. Afdichten

Bedek het volledige geïsoleerde oppervlak met een gepast dampscherm (Homeseal LDS 2, LDS 100, LDS FlexPlus). Het oppervlak van het dakraam wordt eveneens bedekt.



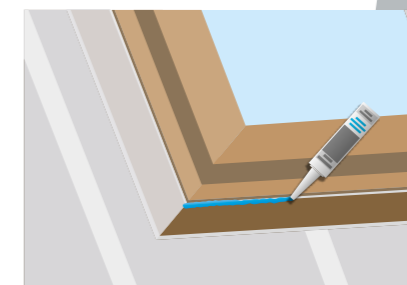
2. Uitsnijden

Snijd het membraan verticaal (of horizontaal) in het midden en snijd de haakse uiteinden van het dakraam uit.



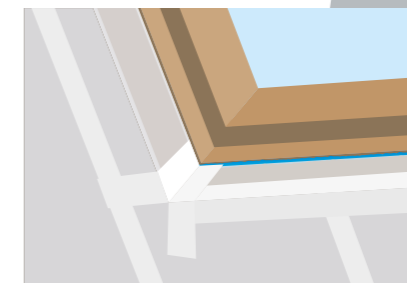
3. Lijmen

Wanneer u een H-vormige uitsnijding hebt gemaakt, slaat u de vrije randen van het membraan neer op het raam (volgens de voorschriften van de fabrikant van het raamkader) en lijmt u ze met kleeftband Solifit 1 of lijm Solimur 310.



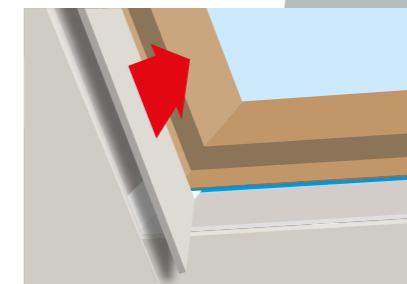
4. Aansluitingen

Snijd twee stroken van het dampscherm om de twee resterende zijden af te dichteren (zie het vorige punt voor het lijmen). Breng in de groef rondom het raam een strook lijm LDS Solimur 310 aan. Plaats het dampscherm en in de groef en druk deze lichtjes in de lijmstrook.



5. Voltooien en afwerken

Dicht de aansluitingen (versneden hoeken en banen) met de kleeftband LDS Soliplan. Breng de stroken gipsplaat ter hoogte van de dagkanten van het raam aan, door de rand van de plaat in de groef rondom het raam te schuiven.



Het dampscherm plaatsen volgens de richtlijnen van Knauf Insulation (zie brochure Homeseal System).

Naargelang de snede, zal de bedekking gebeuren op de bovenste en onderste delen of op zijkanten van het dakvenster.

Voldoende brede en lange stroken gebruiken om de aansluitingen tussen de dampdichte banen te bedekken en tevens een perfecte aansluiting met het dakvenster te garanderen.

De prestaties van het dampscherm zijn afhankelijk van de nauwkeurige uitvoering van de aansluitingen

TOEGEPASTE PRODUCTEN

SmartCavity 031

SmartCavity 031 is een stevige waterafstotende glaswolplaat geproduceerd met ECOSE®. Deze plaat is aan één zijde bekleed met een zwart glasvlies. De isolatieplaat is daardoor ook uitstekend toe te passen bij gevelsystemen met open voegen.

SmartCavity 031 spouwplaten zijn met de hoogste thermische prestatie een zeer kosteneffectieve oplossing voor de isolatie van spouwmuren en gevels.

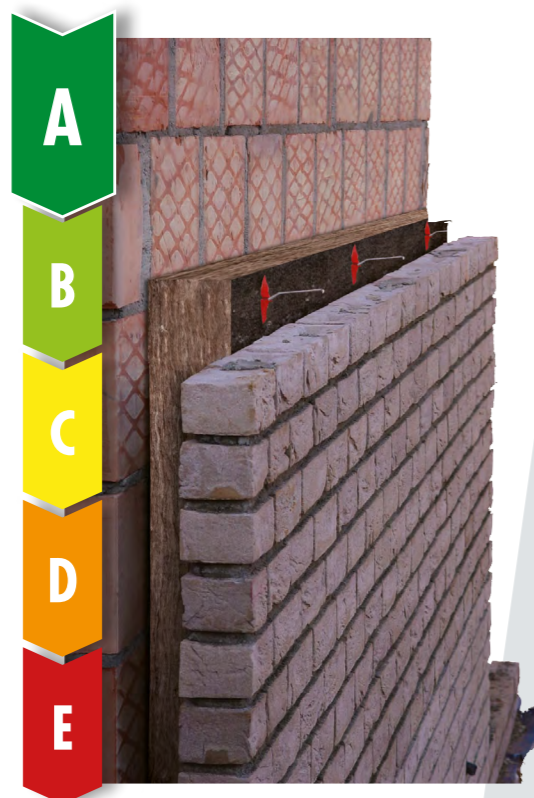


of TP 430KD

Een halfharde isolatieplaat vervaardigd uit minerale glaswol met ECOSE®, specifiek bestemd voor de akoestische en thermische isolatie van spouwmuren. Deze plaat met hoge isolatiewaarde, is aan één zijde bekleed met een lichtbruin glasvlies.



SPOUWMUUR

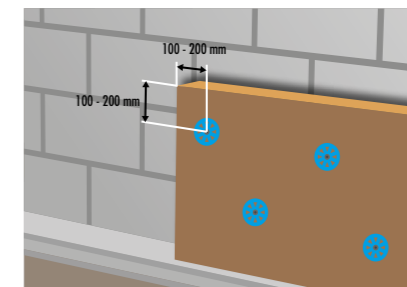


De configuratie met een binnenmuur en een buitenmuur van gevelstenen is waarschijnlijk de meest gangbare bouwmethode in onze streken. Om het comfort in de woning te verzekeren, moet de spouw tussen die twee bouwelementen gedeeltelijk of volledig met isolatiemateriaal worden gevuld. Vroeger gebeurde dat met een dikte van gemiddeld 50 mm, vandaag zijn dikten van minstens 120 mm geen uitzondering. Platen van glaswol zijn ideaal voor deze toepassing. Omdat de platen halfhard zijn, kunnen ze de ongelijkmatigheden van de ondergrond perfect volgen. De platen zijn niet alleen gemakkelijk aan te brengen, maar vermijden ook voegen bij de aansluiting en hebben geen bijkomende afdichting nodig om thermische lekken in de isolatielaag te voorkomen.

1. Bevestiging spouwplaten

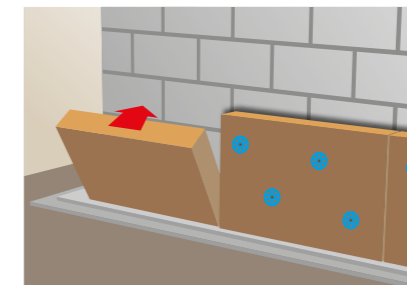
Plaats de isolatieplaten met behulp van geschikte ankers in roestvrij staal of kunststof.

Plaats de ankers minimaal 100 mm en maximaal 200 mm uit de rand van de isolatieplaat. (Breng nooit ankers aan tussen 2 isolatieplaten).



2-A. Boorspouwankers

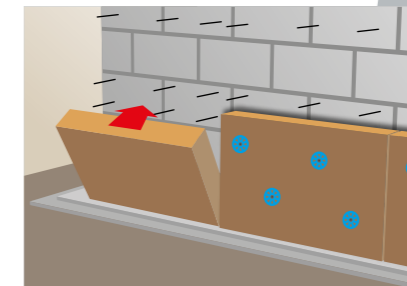
Verwijder grove oneffenheden (lijmresten of overtollige en uitpuilende mortel) van het binnenspouwblad. Kleine oneffenheden worden opgevangen door de flexibele spouwplaat.



2-B. Prikspouwankers

Breng prikspouwankers aan in de voegen van de blokken (binnenspouwblad).

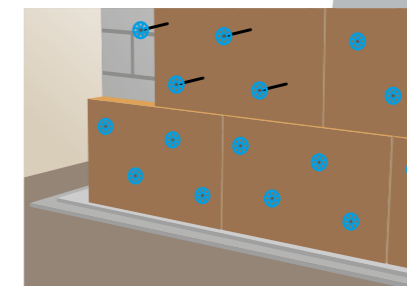
Verwijder grove oneffenheden (lijmresten of overtollige en uitpuilende mortel) van het binnenspouwblad. Kleine oneffenheden worden opgevangen door de flexibele isolatieplaat.



3. Plaats altijd rozetten

Zorg dat de isolatie goed aansluit tegen het binnenspouwblad. Zorg ervoor dat het anker goed afwaterend is richting het buitenspouwblad. Schuif het rozet over het anker heen, tegen de isolatie.

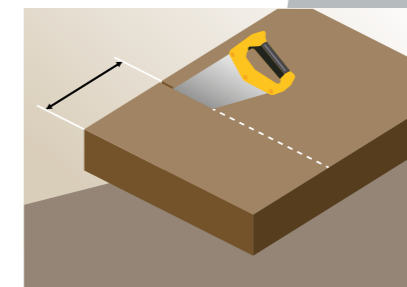
Het is niet nodig om het rozet in de isolatie te drukken



4. Isolatieplaten op maat maken

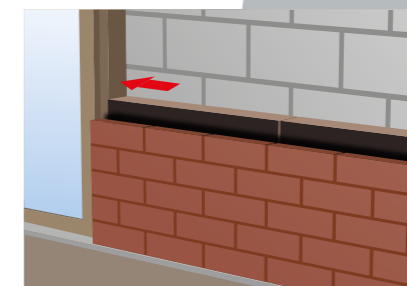
Snijd de isolatieplaten op maat met een isolatiemes, handzaag of accuzaag.

Het rasterpatroon op de plaat helpt je om recht te snijden.



5. Aansluiting bij kozijnen

De isolatieplaat is eenvoudig goed aan te sluiten. Snijd de isolatieplaten op maat met een overmaat van 5 - 10 mm.



Breng minimaal 5 ankers aan per m² (of 4 spouwankers per plaat). Verspreid ook deze gelijkmatig over de plaat (2 onder – 2 boven).

Het gebruik van tape of PUR-schuim is met deze isolatieplaat niet nodig

Breng de isolatieplaat aan tegen het binnenspouwblad.

• Boor door de isolatie in het binnenspouwblad en breng het booranker aan.

Druk de isolatie zorgvuldig en dwars over de ankers heen.

Indien nodig, breng extra prikspouwankers aan.

BESCHERM DE ISOLATIE

Bij werkonderbrekingen en bij regenachtig weer, bedek de isolatie en het metselwerk.

Op deze manier wordt de spouw beschermd tegen waterinfiltraties.

Bescherm geopende pakken en pallets tegen slechte weersomstandigheden.

Passtroken moeten minimaal 200 mm breed en 600 mm lang zijn.

Zet passtroken met minimaal 2 ankers vast. Plaats de ankers op een juiste afstand (100 - 200 mm) van de rand.

Vervang beschadigde isolatieplaten.

Druk de zijkant van de spouwplaten lichtjes tegen de zijkant van bijvoorbeeld het stelkozijn.

Het gebruiken van tape, PUR-schuim of kit is niet nodig bij deze aansluitingen.

PROFITEER VAN DE REGIONALE PREMIES OM UW WONING TE ISOLEREN!



BESPAAR OP UW ENERGIEFACTUUR

VERBETER UW LEEFCOMFORT



Ontdek alle stappen voor het plaatsen van spouwmuurisolatie

TOEGEPASTE PRODUCTEN

Acoustiwall

Acoustiwall is een onbeklede, harde isolatieplaat uit glaswol met ECOSE® specifiek bestemd voor de akoestische en thermische isolatie van woningscheidende wanden (gemene muren).



of **Acoustiwall 035**

Stevige paneel, aan één zijde bekleed met een zwart doek, van ECOSE® glaswol, speciaal bedoeld voor akoestische en thermische isolatie van gemene muren.



GEMENE MUUR



NBN S 01-400-1 Akoestische criteria voor woongebouwen.

Twee niveaus

Niet iedereen stelt even hoge akoestische eisen. Daarom werd gekozen voor twee prestatieniveaus. Enerzijds zijn er de vereisten voor een **normaal akoestisch comfort**, anderzijds de vereisten voor een **verhoogd akoestisch comfort**.

De vereisten voor een normaal akoestisch comfort zijn erop gericht om een ruime meerderheid van de gebruikers (naar schatting 70 %) tevreden te stellen. Als aan de eisen van het verhoogd akoestisch comfort wordt voldaan, wordt bij een normale lucht- en contactgeluidsisolatie het percentage tevreden bewoners geraamd op meer dan 90 %.

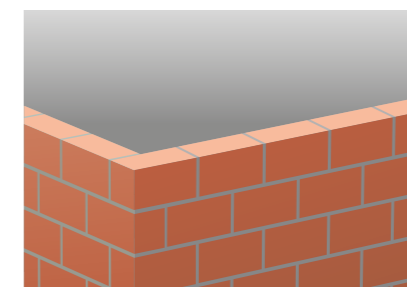
Voor de eisen op wanden tussen twee wooneenheden betekent dit een luchtgeluidisolatie $D_{nT,w}$ van minimum **54 dB** (58 dB bij aanpalende nieuwe woningen) voor een normaal akoestisch comfort en een minimum van **52 dB** (62 dB bij aanpalende nieuwe woningen) voor een verhoogd akoestisch comfort. $D_{nT,w}$ is de isolatiewaarde gemeten 'in situ' op de bouwplaats



De kwaliteit van een gebouw wordt eveneens bepaald door zijn vermogen om een maximum aan geluidshinder afkomstig van buiten te weren. Voor gemene muren tussen appartementen en gebouwen is de uitdaging niet min. Niets mag over het hoofd gezien worden om akoestische bruggen te vermijden. Geluid zet zich moeiteloos over van een volume naar het andere als er geen duidelijke onderbreking tussen de bouwelementen is voorzien. Om tolerantieniveaus vast te leggen, werd een norm uitgewerkt die de bewoners een onmisbare rust moet bieden. Glaswol met zijn indrukbare buitenkant is daarom de ideale bondgenoot bij spouwen. Door oneffenheden in de ondergronden op te vangen, zal de minerale wol de geluidsoverdracht weren.

1. Eerste gemetselde muur

Bouw de eerste muur van baksteen, beton of cellenbeton op de funderingen.

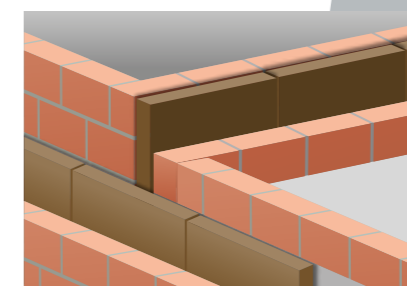
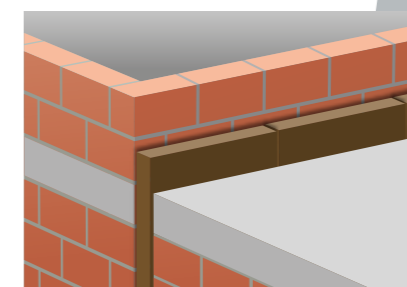


2. Isoleren en tweede gemetselde muur

Plaats de glaswolplaten Acoustiwall 035 van 20 tot 50 mm dikte goed vlak tegen de eerste muur. Het is aanbevolen dat de spouw volledig wordt gevuld.

Gemiddelde dikte ≥ 30 mm.

Bouw vervolgens de tweede muur. Vloeren of plankenvloeren op de verdiepingen worden eveneens ter hoogte van de spouw onderbroken.



Voor een gedeelde gemene muur met een bestaande constructie, in de eerste plaats een akkoord afsluiten met de buurman of verwijzen naar de wettelijke bepalingen.

Erop toezien om bramen en overtollige mortel systematisch te verwijderen om zo een vlak metselwerk te verkrijgen.

Elk contact zoals verankeringen tussen de beide muren vermijden om de akoestische isolatie tussen beide bouweenheden te verzekeren.



VARIANTE

Akustiwall 66dB

Akustiwall is opgebouwd uit twee rijen gipsblokken. De ene rij in 10 cm dikte, de andere rij in 8 cm dikte. Door hun massief karakter bieden ze een goede geluidsisolatie en kunt u er zware voorwerpen aan vastmaken.

Tussen de twee rijen gipsblokken van 10 cm en 8 cm dikte is er een spouw van 6 cm waarin een stevige onbeklede rotswolplaat van 4 cm type Rock4All wordt geplaatst voor de thermische en akoestische isolatie.

Λ Rock4All (λ) = 0,035 W/(m.K).

Gipsblokken zijn elementen uitgerust met hoekig tand- en groefstelsel waarmee u snel en eenvoudig massieve binnenwanden kan bouwen. De gipsblokken van Knauf-Iso-lava kunnen worden aangewend als voorzetwanden, scheidingswanden en technische schachtwanden voor alle mogelijke types bouwwerken: appartementen, woningen, burelen, industriële gebouwen, hotels, ziekenhuizen, . Gecombineerd met een isolatiemateriaal bieden twee rijen gipsblokken een akoestische verzwakking tot 66 dB.



TOEGEPASTE PRODUCTEN

SmartCavity 031

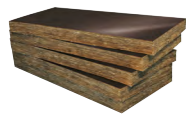
SmartCavity 031 is een stevige waterafstatende glaswolplaat geproduceerd met ECOSE®. Deze plaat is aan één zijde bekleed met een zwart glasvlies. De isolatieplaat is daardoor ook uitstekend toe te passen bij gevelsystemen met open voegen.

SmartCavity 031 spouwplaten zijn met de hoogste thermische prestatie een zeer kosteneffectieve oplossing voor de isolatie van spouwmuren en gevels.



of SmartFaçade 32 BP

Een halfharde isolatieplaat vervaardigd uit minerale glaswol met ECOSE®, specifiek bestemd voor de akoestische en thermische isolatie van spouwmuren en gevels, bijzonder geschikt voor open voegsystemen.



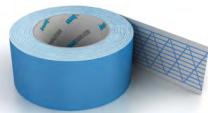
of Rock4All

Universele rotswolplaat op basis van stevige rotswolvezels en het natuurlijk bindmiddel ECOSE®.



Homeseal Solifit-2

Transparante, dubbelzijdig klevende tape in elastisch, gemodificeerd acrylaat, versterkt met een blauw gaas. Gemakkelijk aan te brengen kleefband. Droogtijden overbodig.



Homeseal LDS 0.04

Uiterst robuust en eenvoudig te installeren onderdakfolie vervaardigd uit lagen gesponnen polypropyleen met een polypropyleenfilm met een Sd-waarde van 0,04 m, voldoet aan EN 13859. Zeer winddicht, ademend en waterdicht.



Aquapanel Outdoor

Cementplaat die perfect ingezet kan worden als bekleding in combinatie met een gepast pleistersysteem of verf. Het product op basis van Portlandcement en aggregaten is op beide zijden omhuld door een glasvezelwapening.



Aquapanel schroef

Speciaal ontwikkeld voor de bevestiging van Aquapanel Outdoorplaten op onderconstructies. De schroeven werden behandeld tegen corrosie.

GEVENTILEERDE GEVEL



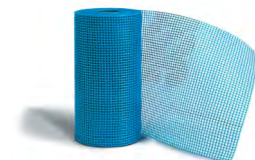
Aquapanel Joint Filler grijs

Voegproduct dat tevens geschikt is voor het aanbrengen van de Aquapanel wapeningsband (10 cm).



Aquapanel wapeningsband

Alkalibestendig wapeningsband in glasvezel. Bestemd voor de versiging van de plaatvoegen voor een eindafwerking zoals pleister of



De opkomst van de geventileerde gevel zal zonder meer nieuwe architecturale perspectieven bieden in de komende jaren. Deze bouwmethode bestaat erin om een lichte of massieve structuur te koppelen aan een onderconstructie in hout of metaal. De draagconstructie van de eindafwerking zal bevestigd worden aan zware blokken of aan metalen profielen. De glaswolplaten worden aangebracht tussen de opstaande dragers geplaatst. Deze laatste worden gekozen in functie van het gewenste isolerend vermogen. De eindbekleding wordt vervolgens bevestigd met het behoud van een spouw die een luchtventilatie moet bieden gedurende de levensduur van het gebouw.

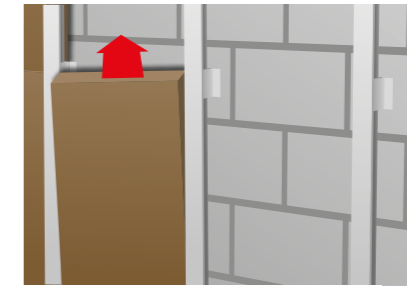
1. Ondergrond

Verifieer de stabiliteit en de mechanische weers-tand van de bestaande ondergrond.



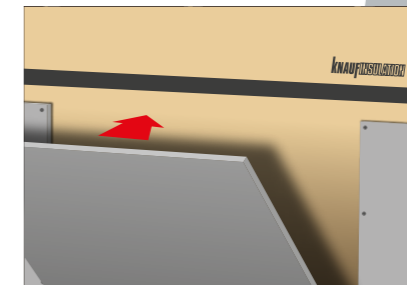
2. Onderconstructie

Plaats de isolatieplaat SmartFaçade 32 BP of Rock4All op de bestaande gevel, tussen de elementen van het houten of metalen geraamte. Voorzie indien nodig mechanische verankeringen van de isolatie (min. 2 per m²) aan de bestaande wand (ankers kiezen in functie van de ondergrond en de isolatie). Voor versneden isolatieplaten en rekening houden met de blootstelling aan wind, zal het aantal ankers verhoogd worden.



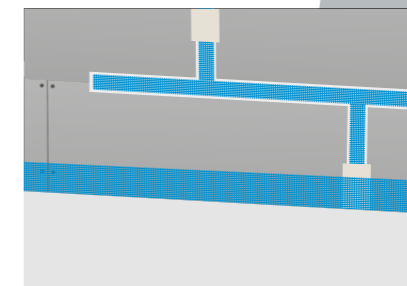
3. Gevelbekleding

Zorg voor een goede ventilatie (bijvoorbeeld met een latwerk van metaal of hout op de oorspronkelijke onderconstructie).



4. Bepleistering

Werk af met bv. cementplaten Knauf Aquapanel Outdoor, volgens de voorschriften van de fabrikant.



De kenmerken van de onderconstructie (type en tussenafstanden) hangen af van de dikte van de aan te brengen isolatie, het type afwerking, het eigen gewicht van de verschillende elementen en de externe belastingen (bv. wind), ...

Bevestig een onderconstructie van hout of metaal op de buitenwand. Ter illustratie worden in de bijlage staanders van het type Etanco voorgesteld. De aan de drager vastgemaakte bevestigingsmiddelen maken een afstelling volgens de dikte van de gekozen isolatie mogelijk.

Plaats van het vochtscherm volgens de voorschriften van Knauf (zie de brochure Homeseal).

Er is een volledig systeem voor de afwerking van de platen Aquapanel Outdoor beschikbaar. Het systeem omvat voegband, voegmortel, primer en pleister voor de afwerking.

Voor meer informatie betreffende het Aquapanel paneel, neem contact met de technische afdeling van Knauf.



Gebruik de vochtbestendige, stootvaste en schimmelwerende **Aquapanel cementplaten** voor een drage afbouw, binnen en buiten. Ideaal voor vochtige lokalen, oversteken, plafonds en gevels.



TOEGEPASTE PRODUCTEN

Homeseal LDS 0.04

Uiterst robuust en eenvoudig te installeren onderdakfolie vervaardigd uit lagen gesponnen polypropyleen met een polypropyleenfilm met een Sd-waarde van 0,04 m. Zeer winddicht, ademend en waterdicht.



Naturoll 032-035

Een onbeklede isolatierol, vervaardigd uit minerale glaswol met ECOSE[®], met een uiterst hoge isolatiewaarde. Deze voorgesneden glaswolrol is specifiek bestemd voor de thermische en akoestische isolatie van houtskeletbouw en prefab dakelementen.



Homeseal LDS 100

Dampscherm vervaardigd uit polyethyleen met lage dichtheid met een Sd waarde van 100 m.



of Homeseal LDS Flexplus

Vochtregulerende damprem. Voor wanden en daken. Sd waarde tussen 0,2 en 20 m.



Homeseal LDS Soliplan

Solventvrije eenzijdige kleefband van kraftpapier.



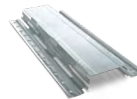
Homeseal LDS Solimur 310

Solventvrije, permanent zelfklevende en elastische geurloze afdichtingskit in een handige koker.



Veerprofiel

Koudgewalste metaal profielen in C-vorm. De ruimte tussen de profielen doet dienst als technische spouw voor stroomkabels en contactdozen.



Snelbouwschroeven 25 mm

Schroeven voor Knauf gipsplaten.



Wapeningsband

Papierband voor de versterking van de voegen van gipsplaten.



HOUTSKELETBOUW



Voeg- en afwerkproducten in poeder of pasta



Voor een perfecte lucht- en dampdichtheid, raadpleeg de brochure **Homeseal LDS system**.



Hout is een bouw materiaal dat steeds fervente aanhangers heeft gekend. Meer dan ooit slagen deze erin om dit edel materiaal een hedendaagse uitstraling te geven door nieuwe toepassingen te ontwikkelen. Woningen, extensies, optoppingen tot appartementen met verschillende niveaus bewijzen dat duurzaam hout een lang leven beschoren is. In de werkplaats gefabriceerd, worden de bouwelementen naar de werf gebracht om in een recordtijd gemonteerd te worden. Ook de glaswol in diverse breedtes geleverd volgens de gebruikelijke afstanden, kan vooraf tussen de stijlen geschoven worden. Het spreekt voor zich dat een bijzondere aandacht zal geschonken worden aan het lucht- en dampdicht maken van de constructies. Met de accessoires uit het Homeseal LDS gamma en de ervaring van de constructeur, zal de constructie gezond blijven en een aangenaam comfort bieden aan zijn bewoners

1. Isolatie kiezen

Kies de dikte van de aan te brengen isolatie volgens de beschikbare vuldiepte en de gewenste (thermische en akoestische) prestaties.

2. Isoleren

De verschillende rolbreedten Naturoll 032 (580 mm) en 035 (380 en 580 mm) vergemakkelijken de installatie voor de courantste afstanden tussen de stijlen van 400 en 600 mm. Voor andere tussenafstanden vermeerderd u de breedte van isolatie met 1 tot 2 cm ten opzichte van de beschikbare ruimte tussen de stijlen.

Plaats de isolatie Naturoll 032 of 035 tussen de stijlen van de onderconstructie.

3. Regenscherm

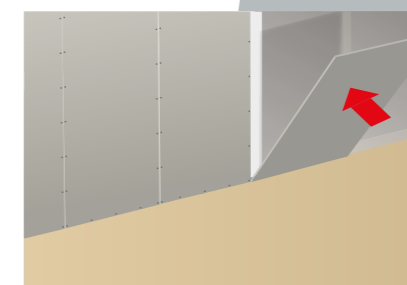
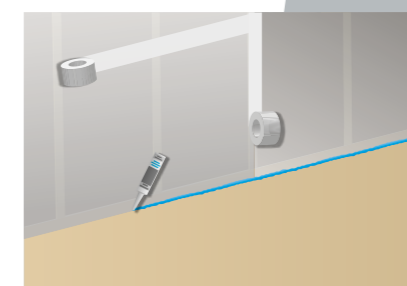
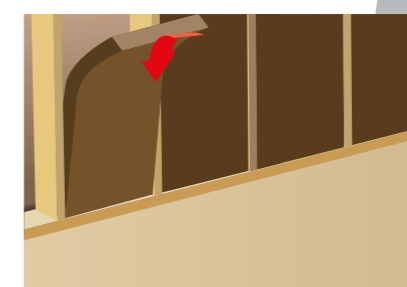
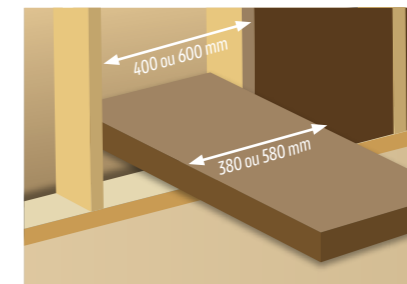
Als de onderconstructie niet aan de buitenzijde voorzien is van een stabiliteitspaneel (dat als vochtscherm kan dienen), bedekt u de volledige geïsoleerde oppervlakte aan de buitenzijde met een gepast vochtscherm (Homeseal LDS 0,04).

4. Afkitten

Als de onderconstructie niet aan de binnenzijde voorzien is van een stabiliteitspaneel (dat als dampscherm kan dienen), bedekt u de volledige geïsoleerde oppervlakte aan de binnenzijde met een gepast dampscherm uit het gamma Homeseal.

5. Afwerken

Werk de binnenzijde af met gepaste Knauf-producten.



Houtsekties met een grotere zijdes laten grotere isolatiediktes toe wat een verbetering van de prestaties ten goede komt.

Erop toezien om de eventuele oneffenheden in het hout op te vangen om een homogene isolatielaag te verkrijgen.

Plaats het regenscherm volgens de voorschriften van Knauf Insulation (zie brochure Homeseal System).

Plaats het dampscherm volgens de voorschriften van Knauf Insulation (zie brochure Homeseal System). Afdichtingen van de aansluitingen uitvoeren volgens de voorschriften van Knauf Insulation (zie brochure Homeseal LDS). De prestaties van het dampscherm zijn afhankelijk van het uitvoeringsniveau van de aansluitingen.

De binnenafwerking met twee plaatdiktes is aanbevolen om de onderlinge beweging tussen beide lagen enigszins op te vangen. De montage van een technische spouw (dmv van een Knauf veerprofiel of hoedprofiel) maakt de inbouw van elektrische apparatuur zonder het risico van toevallige doorboring van het dampscherm.

TOEGEPASTE PRODUCTEN

Acoustifit

Een onbeklede, vormvaste isolatieplaat vervaardigd uit minerale glaswol met ECOSE® en specifiek bestemd voor de thermische en akoestische isolatie van scheidingswanden in woning- en utiliteitsbouw.



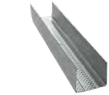
Rock4All

Universele rotswolplaat op basis van stevige rotswolvezels en het natuurlijk bindmiddel ECOSE®.



Profiel UW 40/50

Koudgewalste U-profielen hoofdzakelijk gebruikt als horizontale ligger voor scheidingswanden en zelfdragende plafonds.



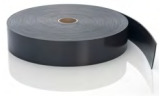
Profiel CW 50/50

Koudgewalste C-profielen conform EN 14195, hoofdzakelijk gebruikt als verticale staander voor scheidingswanden en bij de montage van zelfdragende plafonds.



Dichtingsband

Anthraciet-keurig en eënzijdig zelfklevend schuimband met duurzame elasticiteit en gesloten cellen.



Snelbouwschroeven 25-35 mm

Schroeven voor Knauf gipsplaten.



Wapeningsband

Papierband voor de versterking van de voegen van gipsplaten.



Voeg- en afwerkproducten in poeder of pasta



SCHEIDINGSWAND



De configuratie van een gebouw en de ruimte indeling gebeurt meer en meer door het gebruik van lichte scheidingswanden. Gemakkelijk te plaatsen en zonder wachttijden is de scheidingswand niet meer weg te denken uit de afbouwwereld. Toepasselijk in publieke ruimtes zoals kantoren, ziekenhuizen, spektakelzalen, hotels, . vervult de scheidingswand perfect zijn rol op het gebied van akoestische isolatie, thermische isolatie, stootvastheid en weerstand tegen brand en vocht.

Opgebouwd met metaal profielen zal de glas- en rotswol tussen de staanders geplaatst worden. De kern van de wand met minerale wol en de beide zijden met het gepast materiaal bekleed, zal de scheidingswand geluids-overdracht afremmen. In functie van de vereiste afzwakking worden de profielen en de bekledingsdiktes aangepast.

Voor meer informatie over akoestische scheidingswanden, bezoek onze site knauf.com

De norm voor een akoestisch comfort in acht nemen volgens de norm NBN S 01-400-1 beschreven in het bestektekst.

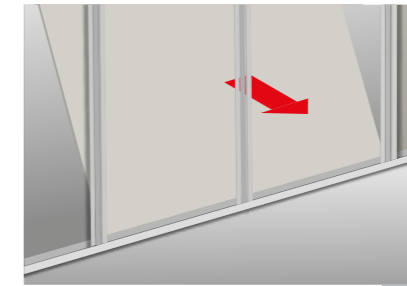
1. Isolatie kiezen

Maak de Knauf-metaalstructuur voor de scheidingswand volgens de voorschriften (brochure W11 Knauf-wanden met metalen onderstructuur). Installeer de dragers voor het sanitair of andere technische installaties voor het aanbrengen van de isolatie.



2. Isoleren

Sluit een zijde van de wand met gepaste producten van Knauf, platen van gips of cement. De keuze van het type en het aantal van de platen hangt af van de toekomstige functie en de gebruiksfrequentie van het lokaal.

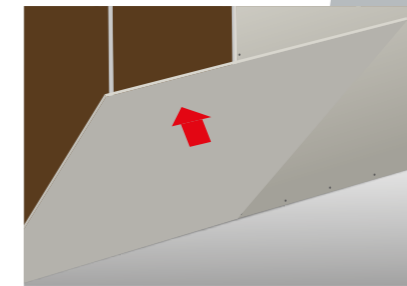


Plaats de isolatieplaten Acoustifit of Rock4All tussen de stijlen. Vul de lege ruimten tussen de profielen goed en vermijd voegen die thermische lekken kunnen veroorzaken.



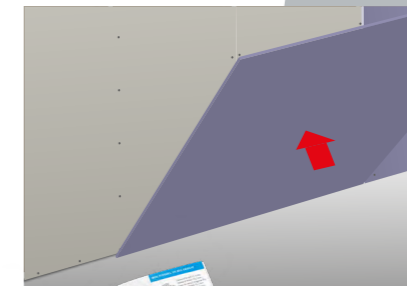
3. Afwerken

De wand dichtmaken met de gepaste Knauf platen (aantal en type in functie van de beoogde prestaties en het gebruik van de lokalen aan beide zijde van de wand).



4. Platen ontdebelen

Tweede laag gipsplaten.



Het type van de metalen onderstructuur (enkel of dubbel geraamte) en de doorsnede en tussenafstanden van de profielen zullen afhangen van de hoogte van het lokaal, de latere bekleding, de gewenste akoestische prestaties en de aanwezigheid van aansluitingen voor sanitair.

Kies platen met een hogere dichtheid (Diamond Board, Soundshield, Silent Board) voor hogere akoestische prestaties. Ook de eisen op het vlak van de mechanische weerstand en de weerstand tegen brand en vocht kunnen het te plaatsen type platen bepalen.

Kies de dikte van het isolatiemateriaal zodanig dat ten minste 4/5 van de diepte van de profielen wordt gevuld. De isolatieplaten sluitend plaatsen. Installeer de elektrische kabels en leid ze door de vooraf geponste openingen aan de basis van de profielen.

Sluit de andere zijde van de scheidingswand af met gips- of cementplaten om aan de vereiste criteria te voldoen. Kies voor één of meerdere platen met hoge dichtheid (Diamond Board, ...) en verbeter de akoestische prestaties.

Voor meer informatie over akoestische scheidingswanden, bezoek de site www.knauf.com en download onze brochure SoundProtectionSystems

TOEGEPASTE PRODUCTEN

Profiel UW 40/50

Koudgewalste U-profielen hoofdzakelijk gebruikt als horizontale ligger voor scheidingswanden en zelfdragende plafonds.



Profiel CW 50/50

Koudgewalste C-profielen hoofdzakelijk gebruikt als verticale staander voor scheidingswanden en bij de montage van zelfdragende plafonds.



OF

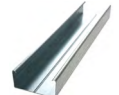
Profiel UD 28/27

Metaal randprofiel in U-vorm om te bevestigen op de aanpalende muren en doet dienst als geleider voor de profielen CD 60/27.



Profiel CD 60/27 + versteviging

Koudgewalst metaal profiel in C-vorm.



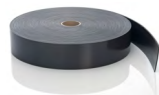
Montageclip of directafhanger

Extra versteviging voor het verticaal profiel.



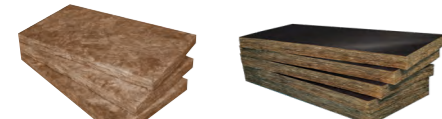
Dichtingsband

Anthraciet-kleurig en eenzijdig zelfklevend schuimband met duurzame elasticiteit en gesloten cellen.



Acoustiwall 032 & 035

Een onbeklede, vormvaste isolatieplaat vervaardigd uit minerale glaswol met ECOSE® en specifiek bestemd voor de thermische en akoestische isolatie van gemene muren in woning- en utiliteitsbouw. Acoustiwall 032 (λ₁₀: 0,032 W/mK; Acoustiwall 035 (λ₁₀: 0,035 W/mK



Rock4All

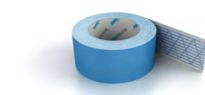
Universele rotswolplaat op basis van stevige rotswolvezels en het natuurlijk bindmiddel ECOSE®.



Homeseal Solifit-2

Dubbelzijdige kleefband voor het kleven van het membraan op profielen, hout, PVC, metaal en beton.

VOORZETWAND



Homeseal LDS FlexPlus

Vochtregulerende membraan in lage dichtheid polyethyleen met Sd-waarde 100 m, conform EN 13984.



Homeseal LDS Solimur 310

Solventvrije, permanent zelfklevende en elastische geurloze afdichtingskit in een handige koker.



Homeseal LDS Soliplan-1

Solventvrije eenzijdige kleefband van kraftpapier.



Snelbouwschroeven 25 mm

Schroeven voor Knauf gipsplaten.

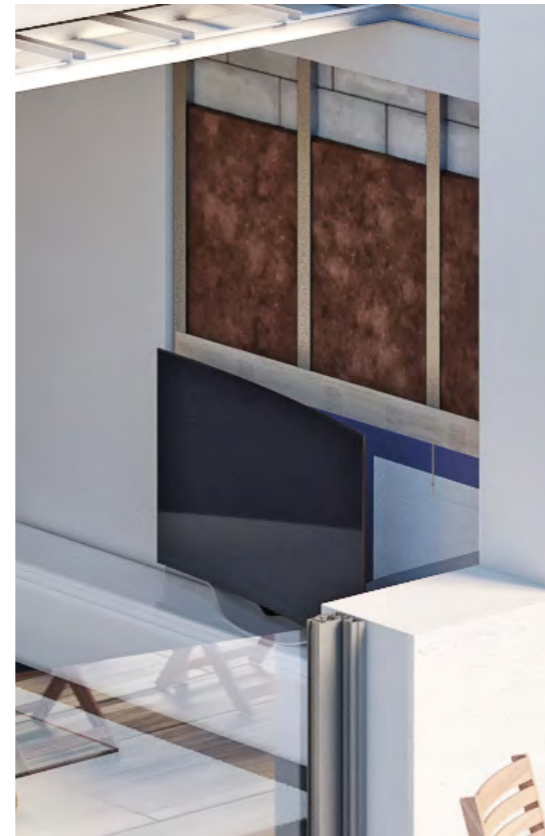


Wapeningsband

Papierband voor de versterking van voegen van gipsplaten.



Voeg- en afwerkproducten in poeder of pasta



Het is niet uitzonderlijk dat een gevelmuur of gemene muur ondermaats presteert op thermisch of akoestisch niveau. Kritieke situaties die niet onbelangrijke energie-kosten met zich meebrengen zonder iets te kunnen verhelpen aan de oorzaak van het probleem. Bovendien laten zij storende geluiden van buiten eveneens toe wat schadelijk is voor de gezondheid en het comfort in het algemeen.

Door een onderconstructie in hout of metaal te bouwen los van de oorspronkelijke wand en er glaswolpanelen aan toe te voegen, zal het verschil zich vrij snel merken.

Deze opbouw en in aanwezigheid van een buitenmuur is het afdichten met de accessoires uit het gamma Homeseal System ten zeerste aanbevolen. Volg tijdens de plaatsing de richtlijnen nauwkeurig op, want het detail zal het succes van de operatie mede bepalen.

1. Onderconstructie

Maak de Knauf-metaalstructuur voor de scheidingswand volgens de voorschriften (brochure W61 Knauf-wanden met metalen onderstructuur). Een metalen geraamte van profielen CD 60/27 moet op halve hoogte worden versterkt met directafhangers (of akoestische afhangers) - afstand tussen de afhangers: 900 mm). Het profiel CW 50/50 maakt daarentegen een volledige ontkoppeling met de bestaande wand mogelijk. De spouw tussen de metaal structuur en het bestaand metselwerk biedt de mogelijkheid om een doorlopende isolatie te plaatsen. Een voorzetwand van UW- en CW-profielen laat toe om mogelijke oneffenheden in de muur op te vangen.

2. Isoleren

Plaats een eerste laag isolatieplaten Acoustiwall achter de stijlen en tegen het metselwerk. Vul de lege ruimten tussen de profielen goed en vermijd voegen die thermische lekken kunnen veroorzaken. Plaats een tweede laag isolatieplaten (Acoustiwall 032 / Acoustiwall 035 of Rock4All) tussen de CW profielen. De twee lagen sluitend plaatsen.

3. Afdichten

Plak de dubbelzijdige kleefband Homeseal LDS Solifit-2 op het metalen profiel. Bedek het geheel met het damp scherm Homeseal LDS FlexPlus en de aansluitingen tussen de banen sluiten met behulp van de eenzijdige kleefband Homeseal LDS Soliplan.

4. Afwerken

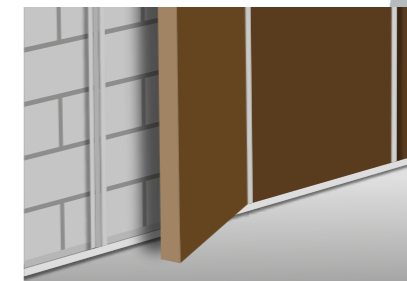
Sluit de voorzetwand met gepaste producten van Knauf. De keuze van het type en het aantal van de platen hangt af van de toekomstige functie en de gebruiksfrequentie van het lokaal.

5. Platen verdubbelen

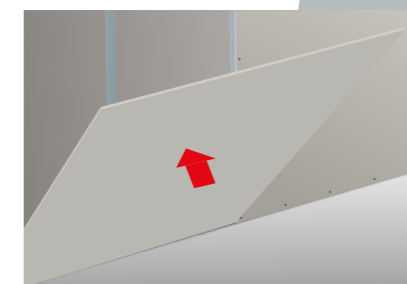
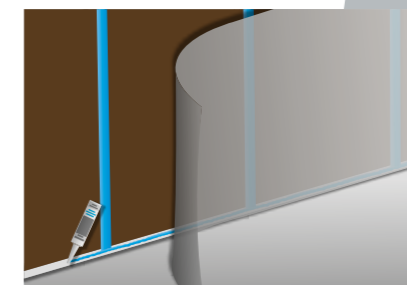
Tweede laag gipsplaat.



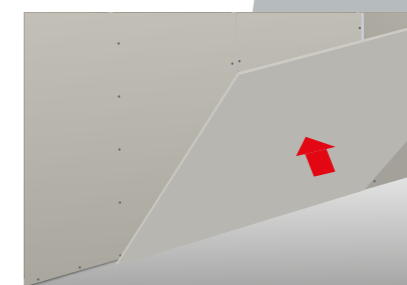
Het type van de metalen onderconstructie, de doorsnede en de tussenafstanden van de profielen zullen afhangen van de hoogte van het lokaal, de latere bekledingen de gewenste thermische prestaties. De open ruimte tussen de metalen onderconstructie en de bestaande wand zal afhangen van de gewenste isolatieprestaties en van de aanwezigheid van technische elementen.



Vooraf controleren als het metselwerk geschikt is voor een isolatie langs binnen. Voor meer informatie hierover in het WTCB-dossier 2012/4.16.



De montage van een technische spouw met behulp van een hoed- of veerprofiel laat de inbouw van technische installaties toe zonder het damp scherm te beschadigen.



Als hoge prestaties nodig zijn, kiest u voor technische platen. Ook de eisen op het vlak van de mechanische weerstand en de weerstand tegen brand en vocht zullen het te plaatsen type platen bepalen.

TOEGEPASTE PRODUCTEN

Multifit 032-035

Een onbeklede, opgerolde isolatieplaat vervaardigd uit glaswol met ECOSE®, met een uiterst hoge isolatiewaarde. Deze platen zijn specifiek bestemd voor de thermische en akoestische isolatie van hellende daken met regelmatig alsook onregelmatig daktimmerwerk.



Naturoll 032-035

Een onbeklede isolatirol, vervaardigd uit minerale glaswol met ECOSE®, met een uiterst hoge isolatiewaarde. Deze glaswolrol is specifiek bestemd voor de thermische en akoestische isolatie van houtskeletbouw en prefab dakelementen.



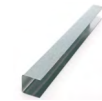
Directafhanger, ankerafhanger of Kombi-snelafhanger

Metalen afhangstukken voor profielen CD 60/27.



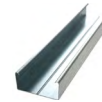
Profiel UD 28/27

Metaal randprofiel in U-vorm om te bevestigen op de aanpalende muren en doet dienst als geleider voor de profielen CD 60/27.



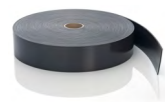
Profiel CD 60/27

Koudgewalst metaal profiel in C-vorm.



Dichtingsband

Anthraciet-kleurig en éénzijdig zelfklevend schuimband met duurzame elasticiteit en gesloten cellen.



Snelbouwschroeven 25 mm

Schroeven voor Knauf gipsplaten.



Wapeningsband

Papierband voor de versterking van de voegen van gipsplaten.



Voeg- en afwerkproducten in poeder of pasta



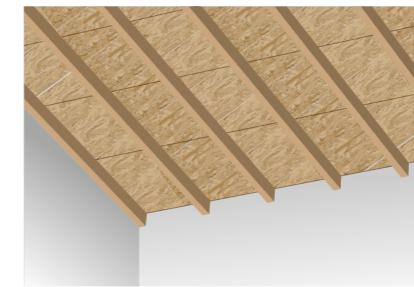
HOUTEN VLOER



Om de contactgeluiden tussen de verdiepingen te dempen en zo het akoestisch comfort te verbeteren, is het gebruik van het **Brio droogvloerelement** een volwaardige oplossing. Het plaatsen van een zwevende vloer volgens de regels van de kunst vermijdt de geluidsoverdracht via de aanpalende bouwelementen

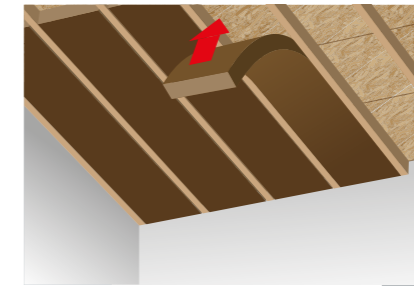
In renovatie of nieuwbouw is iedereen het over eens dat houten vloeren niet altijd de verwachtingen vervullen van de bewoners van een gebouw. Vaak laten contact- of luchtgeluiden zich horen doorheen de vloer of zetten zich voort via de aanpalende bouwdelen naar de onderliggende verdiepingen. Een volledige vulling van de ruimte tussen de balken is aanbevolen voordat men een plafond van metaal profielen of houten latten met gipsplaten monteert. Om een optimaal resultaat te bekomen, moet een gipsvezelement met een rotswollaag op de bovenliggende verdieping geplaatst worden. Losgekoppeld van de muren zal de zwevende dekvloer de geluidsoverdracht tegen gaan en bijdragen tot het welzijn van zijn bewoners

1. Beginsituatie



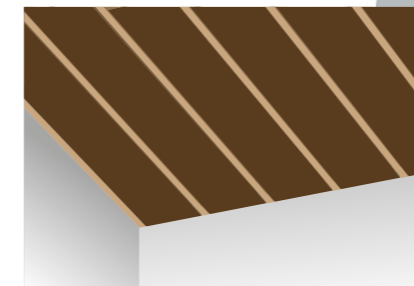
2. De isolatie kiezen

Vul de lege ruimten tussen de houten balken zo goed mogelijk met glaswol van het type Multifit 032-035 of Naturoll 032-035.



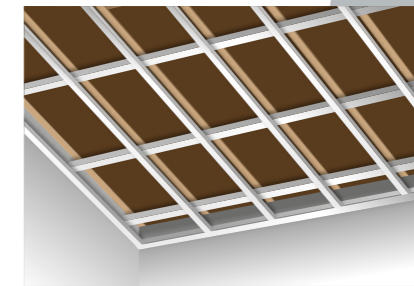
3. De isolatie plaatsen

Vermijd voegen tussen de verschillende isolatiematerialen, want ze kunnen akoestische lekken veroorzaken. Omdat glaswol in de breedte flexibel is, kunt u de isolatie perfect op het hout laten aansluiten.



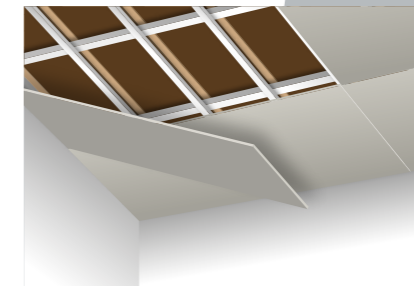
4. Onderconstructie

Het randprofiel UD 28/27 op de aanpalende muur bevestigen. De basisprofielen afhangen. Clips of draagprofielen aan de basisprofielen met behulp van kruisverbinders. De metaal constructie op de gewenste hoogte instellen.



5. Voltooien en afwerken

Schroef de gipsplaat op de metaalstructuur, vertekkend in een hoek. Op die manier vermijdt u het ontstaan van spanningen. Sluit het plafond met gepaste Knauf-platen. De keuze van het type en het aantal van de platen hangt af van de toekomstige functie en de gebruiksfrequentie van het lokaal.



Voor een perfecte plaatsing van de isolatie, de plaat 1 tot 2 cm breder snijden dan de beschikbare ruimte tussen de balken.

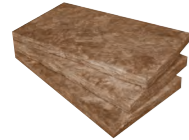
Voor meer inlichtingen over de Knauf droogbouwssystemen voor plafonds kan je terecht in de technische brochure D12.

Voor een eenvoudige montage van gipsplaten maak gebruik van de montagehulp Knauf Fix-Up of de platenlift

TOEGEPASTE PRODUCTEN

Acoustifit

Een onbeklede, vormvaste isolatieplaat vervaardigd uit minerale glaswol met ECOSE® en specifiek bestemd voor de thermische en akoestische isolatie van scheidingswanden in woning- en utiliteitsbouw.



Rock4All

Universele rotswolplaat vervaardigd uit rotswolvezels en het natuurlijk bindmiddel ECOSE®.



Voorgeplooid directafhanger

Metalen afhangstuk voor CD profiel 60/27 om te bevestigen op predalelementen of beton welfsels.



Teck schroef 11 x 3,9 mm

Schroeven voor de bevestiging van metaal elementen.



OF

Snelafhanger Kombi

Metaal afhangstuk voor profielen CD 60/27 om te bevestigen op de predalelementen of de beton welfsels.



Profiel UD 28/27

Metaal randprofiel in U-vorm om te bevestigen op de aanpalende muren en doet dienst als geleider voor de profielen CD 60/27.



Profiel CD 60/27

Koudgewalst metaal profiel in C-vorm.



Snelbouwschroeven 25-35 mm

Schroeven voor Knauf gipsplaten.



Wapeningsband

Papierband voor de versterking van de voegen van gipsplaten.



VERLAAGD PLAFOND



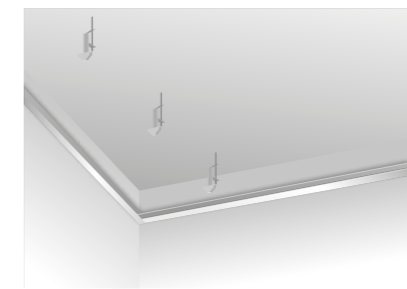
Voeg- en afwerkproducten in poeder of pasta



Zoals andere bouwelementen zal ook het plafond de ruimtebeleving mede bepalen. Ofwel bakent hij de omtrek van het lokaal af, ofwel vergroot hij het diepteperspectief door zich verder te zetten van een ruimte tot een ander. Opgebouwd uit een onderconstructie van hout en metaal gecombineerd met gipsplaten, zal het plafond een belangrijke rol spelen in de esthetische beleving, de akoestische ervaring of een brandwerende rol spelen. In functie van de gipsplaat al dan niet geperforeerd en de aanwezigheid van een plenum, zal een minerale wol in rollen of platen op de draagconstructie aangebracht worden. Deze zal bijdragen tot de geluidsafzwakking en de nagalm reguleren. Niet onbelangrijk voor een beter leefcomfort.

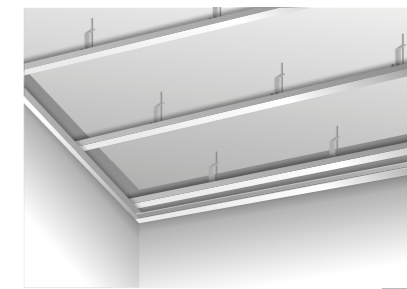
1. Bevestigingen

Maak de metaalstructuur voor het verlaagd plafond. U vindt meer informatie over de verlaagde plafonds van Knauf in de brochure Knauf D11. Hieronder wordt bij wijze van voorbeeld een hangend platform met dubbel geraamte getoond.



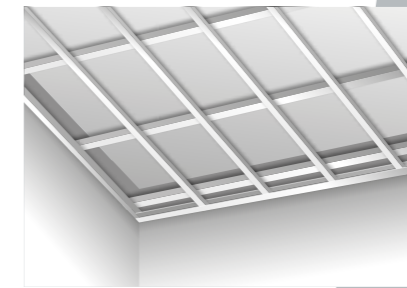
2. Basisprofielen

Plaatsing en afstelling van de hangers.



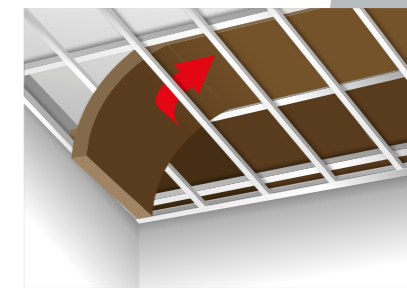
3. Dragende profielen

Plaatsing van de metaalstructuur. Bevestiging van de randprofielen Knauf UD 28/27 rondom het plafond. Plaatsing van de primaire en secundaire profielen Knauf CD 60/27. De draagprofielen profielen worden haaks onder de basisprofielen aangebracht en er met kruisverbinders aan bevestigd.



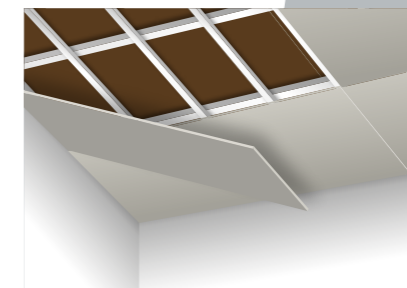
4. Plaatsing van de isolatie

De Acoustifit-isolatie wordt op de metaalstructuur geplaatst.



5. Voltooiing en afwerking

Het geheel wordt volgens de voorschriften afgewerkt met Knauf-gipsplaten.



Het zelfdragende plafond van het type Knauf D110 dat een volledige laskoppeling met de bovenliggende vloer toelaat wordt niet nader behandeld in deze brochure. Het type Knauf profiel UW/CW is in functie van de te overbruggen lengte (Knauf profielen CW volgens de kleinste lengte) alsook de samenstelling van het plafond (isolatie en type afwerking).

Het soort afhangsysteem is afhankelijk van het type ondergrond, de beschikbare verankeringspunten, de nodige afhanghoogte alsook het gewicht (isolatie of niet, aantal en plaattype, ...). Bepaal de positie van de basisprofielen en teken de afgewerkte plafondhoogte af. De afhangers uitlijnen met een richtsnoer of laser. Verkies Knauf akoestische afhangers wanneer een grotere isolatie tegen contactgeluiden gewenst is.

De isolatieplaten sluitend plaatsen. Het gebruik van de rollen Knauf Insulation Multifit 032/035 als akoestisch absorberend materiaal is eveneens toegelaten.

Het gebruik van geperforeerde gipsplaten uit het gamma Knauf SoundDesign Cleaneo verbetert de akoestische absorptie in het lokaal. Wanneer een akoestische isolatie tegen lucht- en contactgeluiden gewenst is, dan is de afwerking met hoge densiteit platen (bv. Knauf Diamond Board, Knauf Soundshield) die men bovendien in twee lagen kan plaatsen. Voor een gladder afwerking zijn de Knauf Horizon Board platen met 4 afgeschuinde kanten dan weer de beste keuze.



De plafondkeuze wordt bepaald in functie van de opgelegde vereisten, de werkmethode of de ruimtelijke ordening.

- D110
- D112
- D113



MULTIFIT 035

Lambda (λ_D) **0,035 W/(m.K)**

Een onbeklede, opgerolde isolatierol vervaardigd uit minerale glaswol met ECOSE®, met een uitstekende isolatiewaarde. Deze rol is specifiek bestemd voor de thermische en akoestische isolatie van hellende daken; met regelmatig, alsook onregelmatig daktimmerwerk.

Voor een gemakkelijke versnijding is de rol voorzien van snijmarkeringen om de 10 cm.

R_d (m ² .K/W)	Artikelnr.	Dikte (mm)	I (mm)	L (mm)	m ² /rol
1,70	00287927	60	1200	9000	10,80
2,25	00287929	80	1200	7000	8,40
2,85	00470309	100	1200	7400	8,88
3,40	00470307	120	1200	6200	7,44
4,00	00470305	140	1200	5300	6,36
4,55	00470303	160	1200	4600	5,52
5,10	00470282	180	1200	4100	4,92
5,70	00470267	200	1200	3700	4,44
6,25	00470154	220	1200	3400	4,08
6,85	00470181	240	1200	3100	3,72
7,40	00470230	260	1200	2800	3,36
8,00	00686021	280	1200	2100	2,52



Thermische isolatie ★★★★★ DoP G4220LPCPR
Brandreactie Euroklasse A1

Certificering



TWINFIT 034

Lambda (λ_D) **0,034 W/(m.K)**

Glaswolrol met ECOSE® speciaal ontwikkeld voor de thermische en akoestische isolatie van hellende daken met regelmatig geplaatste of industriële dakspanten. De rol is aan één zijde bekleed met een lucht- en waterdampdicht membraan uit gemetalliseerd polyethyleentereftalaat (PET) versterkt met een glasvezelwapening voorzien van polyethyleen (PE).

Perfekte lucht- en waterdampdichte aansluitingen met de zelfklevende band RT Plus XL.

R_d (m ² .K/W)	Artikelnr.	Dikte (mm)	I (mm)	L (mm)	m ² /rol
2,90	00639137	100	600	6100	3,66
2,90	00639139	100	1200	6100	7,32
4,70	00593905	160	600	3800	2,28
6,45	00627326	220	1200	2700	3,24
7,05	00621542	240	600	2400	1,44
7,05	00627330	240	1200	2400	2,88



Thermische isolatie ★★★★★ DoP G4220MPCPR
Brandreactie Euroklasse A1 (zonder PET/PE membraan)

Certificering



MULTIFIT 032

Lambda (λ_D) **0,032 W/(m.K)**

Een onbeklede, opgerolde isolatierol vervaardigd uit minerale glaswol met ECOSE®, met een uiterst hoge isolatiewaarde. Deze rol is specifiek bestemd voor de thermische en akoestische isolatie van hellende daken met regelmatig alsook onregelmatig daktimmerwerk.

Voor een gemakkelijke versnijding is de rol voorzien van snijmarkeringen om de 10 cm.

R_d (m ² .K/W)	Artikelnr.	Dikte (mm)	I (mm)	L (mm)	m ² /rol
1,85	00287906	60	1200	6900	8,28
3,15	00587786	100	1200	4850	5,82
3,75	00287914	120	1200	3500	4,20
5,00	00287923	160	1200	2500	3,00
5,65	00457950	180	1200	2200	2,64
6,30	00457958	200	1200	2000	2,40
6,90	00656988	220	1200	2000	2,40
7,55	00617602	240	1200	2000	2,40



Thermische isolatie ★★★★★ DoP G4220OPCPR
Brandreactie Euroklasse A1

Certificering



SMARTCAVITY 031

Lambda (λ_D) **0,031 W/(m.K)**

SmartCavity 031 is een stevige waterafstotende glaswolplaat geproduceerd met ECOSE®. Deze plaat is aan één zijde bekleed met een zwart glasvlies. De isolatieplaat is daardoor ook uitstekend toe te passen bij gevelsystemen met open voegen.

SmartCavity 031 spouwplaten zijn met de hoogste thermische prestatie een zeer kosteneffectieve oplossing voor de isolatie van spouwmuren en gevels.



Thermische isolatie ★★★★★ DoP G4220PPCPR
Brandreactie Euroklasse A1

Certificering



R_s (m².K/W)	Artikelnr.	Dikte (mm)	l (mm)	L (mm)	m²/pak
3,20	789199	100	600	1250	3,75
3,85	763795	120	600	1250	2,25
4,15	802358	130	600	1250	3
4,50	767570	140	600	1250	3
4,80	789182	150	600	1250	2,25
5,15	767571	160	600	1250	2,25
5,80	763797	180	600	1250	2,25
6,45	763804	200	600	1250	2,25
7,05	763808	220	600	1250	2,25

SMARTFAÇADE 32 BP

Lambda (λ_D) **0,032 W/(m.K)**

Een harde isolatieplaat vervaardigd uit minerale glaswol met ECOSE®, specifiek bestemd voor de akoestische en thermische isolatie van spouwmuren en gevels, bijzonder geschikt voor open voegsystemen. Deze plaat met zeer hoge isolatiewaarde, is aan één zijde bekleed met een zwart glasvlies.



Thermische isolatie ★★★★★ DoP G4220PPCPR
Brandreactie Euroklasse A1

Certificering



R_s (m².K/W)	Artikelnr.	Dikte (mm)	l (mm)	L (mm)	m²/pak	Panelen/ pak
2,50	00748526	80	600	1350	3,24	7
3,15	00748673	100	600	1350	3,24	6
3,75	00656221	120	600	1350	3,24	4
4,05	00857925	130	600	1350	3,24	4
4,40	00656222	140	600	1350	3,24	3
4,70	00849477	150	600	1350	3,24	4
5,00	00656250	160	600	1350	3,24	3
5,65	00718278	180	600	1350	3,24	3
6,25	00791520	200	600	1350	3,24	3
6,90	00793607	220	600	1350	3,24	3
7,55	00793698	240	600	1350	3,24	2

TP 430KD

Lambda (λ_D) **0,034 W/(m.K)**

Een halfharde isolatieplaat vervaardigd uit minerale glaswol met ECOSE®, specifiek bestemd voor de akoestische en thermische isolatie van spouwmuren. Deze plaat met hoge isolatiewaarde, is aan één zijde bekleed met een lichtbruin glasvlies.



Thermische isolatie ★★★★★ DoP G4220MPCPR
Brandreactie Euroklasse A1

Certificering



R_s (m².K/W)	Artikelnr.	Dikte (mm)	l (mm)	L (mm)	m²/pak
2,35	00704476	80	600	1250	6
2,90	00704482	100	600	1250	4,50
3,50	00704483	120	600	1250	3,75
4,10	00704484	140	600	1250	3
4,70	00704485	160	600	1250	3
5,25	00704486	180	600	1250	3
5,85	00725112	200	600	1250	3



ACOUSTIFIT

Lambda (λ_D) **0,037 W/(m.K)**

Een onbeklede, vormvaste isolatieplaat vervaardigd uit minerale glaswol met ECOSE® en specifiek bestemd voor de thermische en akoestische isolatie van scheidingswanden in woning- en utiliteitsbouw.

R_s (m ² .K/W)	Artikelnr.	Dikte (mm)	l (mm)	L (mm)	m ² /pak
1,05	00519116	40	600	1350	12,96
1,20	00519117	45	600	1350	12,96
1,35	00519119	50	600	1350	9,72
1,60	00519123	60	600	1350	9,72
1,85	00519124	70	600	1350	8,10
2,00	00519126	75	600	1350	8,10
2,40	00519129	90	600	1350	6,48
2,70	00519130	100	600	1350	6,48



Thermische isolatie ★★★★★ DoP G4220JPCPR
Brandreactie Euroklasse A1

Diktes van 40, 45, 50, 60, 75 en 100 mm zijn verkrijgbaar in volle pallet(s) in combinatie met platen en profielen, alleen op locatie.

Certificering



ACOUSTIWALL 032

Lambda (λ_D) **0,032 W/(m.K)**

Een onbeklede, harde isolatieplaat vervaardigd uit minerale glaswol met ECOSE®, specifiek bestemd voor de akoestische en thermische isolatie van woningscheidende wanden (gemene muren).

R_s (m ² .K/W)	Artikelnr.	Dikte (mm)	l (mm)	L (mm)	m ² /pak
0,60	00545060	20	600	1350	16,2
0,90	00545066	30	600	1350	11,34
1,25	00545070	40	600	1350	8,10
1,55	00545079	50	600	1350	6,48
1,85	00740490	60	600	1350	7,29



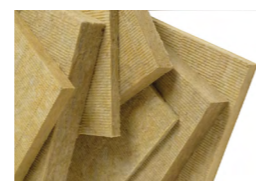
Thermische isolatie ★★★★★ DoP G4220OPCPR
Brandreactie Euroklasse A1

Certificering

ROCKSILK -
UNIVERSAL SLAB 35 (RS 35)Lambda (λ_D) **0,037 W/(m.K)**

Halfharde (+/- 35 kg/m³), onbeklede rotswolplaat ontwikkeld voor de isolatie van scheidings- en voorzetwanden. In combinatie met de W 11 scheidingswanden van Knauf kunnen goede tot uitstekende geluidisolaties gerealiseerd worden.

R_s (m ² .K/W)	Artikelnr.	Dikte (mm)	l (mm)	L (mm)	m ² /pak
1,05	02400450	40	600	1200	12,96
1,20	02400452	45	600	1200	11,52
1,35	02400454	50	600	1200	10,08
1,60	02400456	60	600	1200	8,64
2,00	02400460	75	600	1200	7,20
2,70	02400464	100	600	1200	5,04



Thermische isolatie ★★★★★ DoP R4208JPCPR
Brandreactie Euroklasse A1

Certificering



ACOUSTIWALL 035 B

Lambda (λ_D) **0,035 W/(m.K)**

Acoustiwall 035 B is een vormvaste glaswol isolatieplaat met ECOSE®. Specifiek gemaakt voor thermische en akoestische isolatie van gemene muren en is aan één kant bekleed met een zwart glasvlies.

R_s (m ² .K/W)	Artikelnr.	Dikte (mm)	l (mm)	L (mm)	m ² /pak
0,85	869280	30	600	1350	16,2
1,15	869297	40	600	1350	12,96
1,45	869309	50	600	1350	9,72
1,70	869324	60	600	1350	8,10



Thermische isolatie ★★★★★ DoP G4220OPCPR
Brandreactie Euroklasse A1

Certificering



ATG - In aanvraag

Nieuw

NATUROLL 032
 Λ (λ_D) **0,032 W/(m.K)**

Een onbeklede isolatierol, vervaardigd uit minerale glaswol met ECOSE®, met een uiterst hoge isolatiewaarde. Deze glaswolrol is specifiek bestemd voor de thermische, akoestische en brandveilige isolatie van houtskelbouw en prefab dakelementen.

R_s (m ² .K/W)	Artikelnr.	Dikte (mm)	l (mm)	L (mm)	m ² /rol
3,15	02411161	100	580	2700	1,57
3,75	00518833	120	580	2700	1,57
4,40	00518835	140	580	2700	1,57
5,30	00524451	170	580	2350	1,36
5,65	00518837	180	580	2200	1,28
6,30	00518838	200	580	2000	1,16



Thermische isolatie ★★★★★ DoP G42200PCPR
Brandreactie Euroklasse A1

Certificering**NATUROLL 035**
 Λ (λ_D) **0,035 W/(m.K)**

Een onbeklede isolatierol, vervaardigd uit minerale glaswol met ECOSE®, met een uiterst hoge isolatiewaarde. Deze glaswolrol is specifiek bestemd voor de thermische, akoestische en brandveilige isolatie van houtskelbouw en prefab dakelementen.

R_s (m ² .K/W)	Artikelnr.	Dikte (mm)	l (mm)	L (mm)	m ² /rol
2,55	00491686	90	380	7600	2,89
2,55	00456800	90	580	7600	4,41
3,45	00456818	120	580	6200	3,60
4,00	00491695	140	380	5300	2,01
4,00	00456824	140	580	5300	3,07
4,85	00491698	170	380	4350	1,65
4,85	00456967	170	580	4350	2,52
5,25	00491706	185	380	4000	1,52
5,25	00456975	185	580	4000	2,32
6,25	00491748	220	380	3400	1,29
6,25	00456992	220	580	3400	1,97
6,86	00531155	240	580	3100	1,80



Thermische isolatie ★★★★★ DoP G4220LPCPR
Brandreactie Euroklasse A1

Certificering**SMARTROOF C** Λ (λ_D) **0,038 (40 - 90 mm) & 0,037 (100 - 200 mm) W/(m.K)**

Onbeklede rotswolplaat met dubbele densiteit (dikte > 100 mm) is geschikt voor dragende constructies als metaal, beton en hout. Deze rotswolplaat leent zich uitstekend voor de thermo-akoestische isolatie van platte daken, groene daken alsook voor terrassen met technische installaties en fotovoltaïsche panelen. Gepast voor diverse draagstructuren.



R_s (m ² .K/W)	Artikelnr.	Dikte (mm)	l (mm)	L (mm)	m ² /paneel	Panelen/ pak	Panelen/ pallet	m ² /pallet
1,05	00818519	40	1000	1200	1,2	56	56	67,2
1,30	00818517	50	1000	1200	1,2	44	44	52,8
1,55	00818520	60	1000	1200	1,2	36	36	43,2
1,80	00661003	70	1000	1200	1,2	32	32	38,4
2,10	00818522	80	1000	1200	1,2	28	28	33,6
2,35	00661005	90	1000	1200	1,2	24	24	28,8
2,70	00660920	100	600	2400	1,44	24	24	34,56
2,70	00661006	100	1000	1200	1,2	24	24	28,8
2,95	00661007	110	1000	1200	1,2	20	20	24
3,20	00660922	120	600	2400	1,44	18	18	28,80
3,20	00817565	120	1000	1200	1,2	18	18	21,6
3,50	00660923	130	600	2400	1,44	16	16	25,92
3,50	00661009	130	1000	1200	1,2	18	18	21,60
3,75	00660924	140	600	2400	1,44	16	16	23,04
3,75	00661010	140	1000	1200	1,2	16	16	19,2
4,05	00817566	150	1000	1200	1,2	14	14	16,8
4,30	00660926	160	600	2400	1,44	14	14	20,16
4,30	00661012	160	1000	1200	1,2	14	14	16,8
4,50	00817567	170	1000	1200	1,2	12	12	14,4
4,85	00660928	180	600	2400	1,44	12	12	17,28
4,85	00661014	180	1000	1200	1,2	12	12	14,4
5,10	00661015	190	1000	1200	1,2	12	12	14,4
5,40	00817568	200	1000	1200	1,2	10	10	12

Thermische isolatie ★★★★★ DoP R4296JPCPR et R4296IPCPBR Brandreactie Euroklasse A1

Certificering

ROCK4ALL

Lambda (λ_D) 0,035 W/(m.K)

De universele Rock4All rotswolplaat van 45 kg/m³ is vervaardigd uit hoogwaardige rotswolvezels en het unieke natuurlijke bindmiddel ECOSE®. Zo biedt deze rotswolplaat een optimale combinatie van technische specificaties, duurzaamheid en gebruiksgemak. Of u nu een scheidingswand, een voorzetwand, een dak, een plafond of een spouwmuur thermisch of akoestisch wilt isoleren, voor al deze toepassingen kunt u de Rock4All gebruiken. De afmetingen van de plaat zijn optimaal voor alle projecten in zowel nieuwbouw, renovatie als transformatie.



Thermische isolatie ★★★★★ DoP R4208LPCPR
Brandreactie Euroklasse A1

Certificering

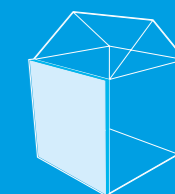


R _d (m ² .K/W)	ArtikeInr.	Dikte (mm)	l (mm)	L (mm)	m ² /pak
1,10	00675872	40	600	1200	8,64
1,40	00675873	50	600	1200	7,20
1,70	00675874	60	600	1200	5,76
2,00	00675937	70	600	1200	4,32
2,25	00675938	80	600	1200	4,32
2,55	00675939	90	600	1200	3,6
2,85	00675956	100	600	1200	3,6
3,40	00675957	120	600	1200	2,88
4,00	00675958	140	600	1200	2,16
4,25	00750112	150	600	1200	2,16
4,55	00675959	160	600	1200	2,16
5,10	00709746	180	600	1200	2,88
5,40	00707599	190	600	1200	2,16
5,70	00707780	200	600	1200	2,88
6,25	00725632	220	600	1200	2,16
6,85	00714730	240	600	1200	2,16

NIEUW

ACOUSTIWALL 035 B

Voor uw gemene muren: ongeëvenaarde thermische en akoestische prestaties voor een onovertroffen wooncomfort!



THE ECOSE®
DIFFERENCE



Nu beschikbaar in Lambda (λ_D) 0,035 W/(m.K)

VOORDELEN

- > Uitstekende geluidsabsorptie voor optimaal wooncomfort
- > Perfecte aansluitingen tussen de panelen dankzij hun vezelstructuur voor een optimale isolatie
- > Waterafstotend, niet capillair voor een uitstekende duurzaamheid in gemene muren
- > Uitstekend gebruiksgemak dankzij ECOSE®
- > Zeer goede brandreactie: Euroklasse A1 (onbrandbaar) voor maximale veiligheid
- > Voldoet aan de strengste eisen voor binnenlucht kwaliteit

Voor meer informatie



HOMESAL LDS 100

Transparant, wit PE-dampscherm. Voor wanden en daken.

S _d	Artikelnr.	b (m)	L (m)	Gewicht g/m ²	m ² /rol
> 100 m	00527779	2	12,50	± 172 (± 7)	25,00
> 100 m	00504865	2	50	± 172 (± 7)	100,00

S_d-waarde 100 m Verkoopheid: rol



HOMESAL FLEXPLUS

Vochtregulerende damprem. Voor wanden en daken.

S _d	Artikelnr.	b (m)	L (m)	Gewicht g/m ²	m ² /rol
0,2-20 m	00504868	1,50	40	75	60,00

S_d-waarde 0,2-20 m Verkoopheid: rol



HOMESAL LDS 2

Blauw, ondoorzichtig damprem met snijmarkeringen. Voor wanden en daken.

S _d	Artikelnr.	b (m)	L (m)	Gewicht g/m ²	m ² /rol
>= 2 m	00504867	1,50	50	120	75,00

S_d-waarde 2 m Verkoopheid: rol



HOMESAL LDS 0.04

Onderdakfolie met een hoge dampdoorlaatbaarheidsfactor.

S _d	Artikelnr.	b (m)	L (m)	Gewicht g/m ²	m ² /rol
0,02 m	00504863	1,50	50	150	75,00

S_d-waarde 0,02 m Verkoopheid: rol

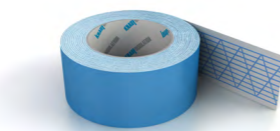


HOMESAL LDS SOLIFIT-2

Dubbelzijdige kleefband om het membraan te bevestigen op profiel, hout, PVC, metaal en beton.

Artikelnr.	b (mm)	L (m)	Stuks/doos
00617637	35	40	12

Verkoopheid: pak van 5 stuks



HOMESAL LDS SOLIPLAN

Afdichtingsband voor het afdichten van de overlappings tussen de membranen.

Artikelnr.	b (mm)	L (m)	Stuks/doos
00504871	60	40	8

Verkoopheid: pak van 8 stuks



HOMESAL LDS SOLIFIT-1

Kleefband met hoge scheurweerstand voor het afwerken van membraandoorboringen.

Artikelnr.	b (mm)	L (m)	Stuks/doos
00504874	60	25	10

Verkoopheid: pak van 10 stuks



HOMESAL LDS SOLIMUR 310

Elastische lijm, met hoge hechtkracht, voor een aansluiting van de membranen met de aansluitende bouwconstructie.

Artikelnr.	Inhoud (ml)	Patronen/doos
00695138	310	20

Verkoopheid: pak van 20 stuks



THERMOTAPE ALU

Zelfklevende aluminiumstrook om de spijkerflenzen van dakisolatie af te plakken. Enkel bestemd voor gebruik met spijkerflensdekens.

Artikelnr.	b (mm)	L (m)	Stuks/doos
00071291	50	20	24
00071292	50	50	24

Unité de vente : le paquet de 24 pièces



TAPE RT PLUS XL

Artikelnr.	b (mm)	L (mm)	Stuks/doos
00531370	150	25000	4



ISOLATIEMES

Artikelnr.	L (m)	Stuks/doos
00425088	360	10

Verkoopheid: pak van 10 stuks



KI SPOT PROTECTOR

Thermische beschermkap ontworpen om inbouwspots te beschermen tegen elk contact met de isolatie.

Artikelnr.	H (mm)	diameter (m)	Stuks/pak
00536890	150	248	4

Verkoopheid: pak van 4 stuks



Premies

www.knauf.com



Redenen om te isoleren zijn er in overvloed : het geluid buiten spel zetten, het terugdringen van de broeikasgassen, meer wooncomfort, EPB normering , een lager energieverbruik, ...

Isolatie is de meest eenvoudige en effectieve methode om het energieverbruik te verlagen. De enige reden die men zou kunnen aanhalen om niet te isoleren is de kostprijs, maar dit argument raakt kant noch wal. Geen enkele investering heeft immers zo'n groot terugverdieneffect als isolatie! Bovendien mag iedereen die isoleert, rekenen op een niet te onderschatten ruggensteun van onze overheid door middel van premies en diverse tegemoetkomingen.

Welke voorwaarden en welke bedragen? Daar deze beide factoren afhankelijk zijn van waar u woont, Vlaams, Waals of Brussels hoofdstedelijk gewest.

Raadpleeg onze website met alle informatie die u nodig heeft voor uw isolatie oplossing.

Op onze website, vindt u onder meer:

- > duurzame oplossingen voor optimaal geïsoleerde gebouwen
- > het laatste nieuws en alle informatie over Knauf Insulation
- > de juiste oplossing voor elke toepassing
- > informatie over het complete productassortiment
- > onze brochures, productbladen en certificatie
- > inspirerende referentie projecten

Simuleer uw EPB in enkele klikken en ontdek de premies waarop u recht hebt!



KNAUF

KNAUF ACADEMY

Dankzij onze studiedagen op hoog niveau en aangepast aan uw behoeften op het terrein verwerft u alle nodige kennis om de uitdagingen van vandaag en morgen aan te gaan. Een voordeel voor u en uw collega's, want opleiding is de sleutel tot de toekomst!

+32 (0)4 273 83 49 | academy@knauf.be

SYSTEM FINDER

Knauf System Finder is uw ultieme productiviteitstool voor projectplanning. Ontdek Planner Suite: een digitaal platform om Knauf Systemen te vinden en toe te passen in uw bouwproject.

<https://plannersuite.knauf.com>

SALES TEAM

Bent u een professional en hebt u commerciële vragen? Aarzel niet om contact op te nemen met uw erkende handelaar. Indien u dat wenst, kan ook een afgevaardigde van Knauf u advies geven. Neem contact op met onze helpdesk.

+32 (0)4 273 83 11 | info@knauf.be

KNAUF SUSTAINABILITY

Wilt u specifieke informatie over de milieu-impact van onze producten of diensten? Bezoek ons speciaal aan dit thema gewijde platform.

Contacteer ons.

blue@knauf.com

KNAUF TECHNICS

Hebt u vragen over de producten of systemen van Knauf? Aarzel niet om contact op te nemen met onze technische dienst.

+32 (0)4 273 83 02 | technics@knauf.be

DISTRIBUTION CENTER

We zullen leveren vanuit ons distributiecentrum te Herstal, waar onze Knauf-producten en -systemen worden opgeslagen. Zo kunt u ons assortiment combineren tijdens een enkel transport vanuit ons distributiecentrum.

order.NL@knauf.be



Knaufbe



KnaufBelgium



KnaufBelgium



Knauf-belgium