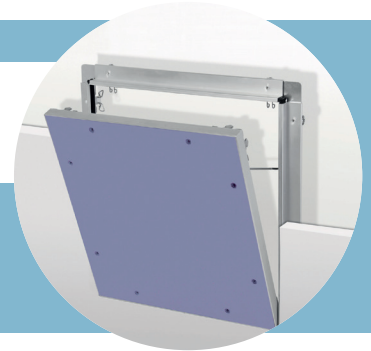


# REVO BS90 SCHEIDINGSWAND 25

## Inspectieluik Brandwerend voor scheidingswanden



### MATERIAAL

#### Productbeschrijving

Inspectieluik voor inbouw in scheidingswanden met een brandwerendheid van 90 minuten. Een REVO BS90 scheidingswand 25 inspectieluik bestaat uit:

- › Geëloxeerd aluminium buitenkader
- › Naar buiten scharnierend en compleet uitneembaar binnenluik
- › Vlak ingelijmde/geschroefde gipsplaat Diamond Board (2x)
- › Altijd verstijvingsprofielen toepassen rondom het inspectieluik, en deze vastschroeven. Hierbij het luik aan de CW-profielen vastschroeven. ( bij grotere inspectieluiken is achteraf montage niet mogelijk)

### EIGENSCHAPPEN

- › Toepasbaar voor beplatingdikte 25 mm in scheidingswanden met een brandwerendheid tot 90 minuten
- › Geleverd met voorgemonteerd binnenluik (excl. afwerking)
- › Betegelen mogelijk
- › Volledig uitneembaar
- › Montage achteraf mogelijk bij kleinere formaten

### VERWERKING

Altijd verstijvingsprofielen toepassen rondom het inspectieluik, en deze vastschroeven. Hierbij het luik aan de CW-profielen vastschroeven. (bij grotere inspectieluiken is achteraf montage niet mogelijk) bevestiging van het buitenkader aan de beplating d.m.v. snelbouwschroeven met boorpunt of Diamond Board schroeven met boorpunt (type TB 3,9 x 45 resp. XTB 3,9 x 55 mm).

De sparing 12 mm groter uitzagen dan de nominale afmetingen (= doorgangmaat) van het inspectieluik.

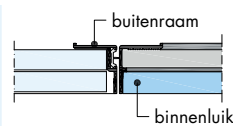
CW- en UW-profielen als raveling toepassen, al naar gelang de constructie. (zie principe-details montage) Als afstand tussen de sparing en de profielen minimaal 24 en maximaal 30 mm aanhouden.

Het buitenkader van het inspectieluik in de sparing inbrengen, stellen en vastschroeven. Aansluitend het binnenluik inzetten en de juiste werking van het sluitmechanisme controleren. In de wand dient achter het inspectieluik minimaal 30 mm vrije ruimte te zijn bij de sluitzijde (het bovenste derde deel van het luik) om het inspectieluik goed te kunnen openen.

**LET OP!** het sluitmechanisme wordt altijd aan de lange zijde toegepast, en dient bij de montage aan de bovenzijde gesitueerd te worden. Het is niet toegestaan naden van gipsplaten bij het inspectieluik te laten uitkomen. Volg de installatiehandleiding welke wordt meegeleverd.

### BEPLATING

2x 12,5 mm



#### Inbouw achteraf mogelijk

Bij inbouw van het inspectieluik achteraf wordt de beplating eenvoudig uitgezaagd. De sparing aan de achterzijde van de beplating rondom van extra CW profielen voorzien en de beplating (hierop) vastschroeven (schroefafstand max 200 mm).

#### Afvoegen

De aansluiting van het buitenkader met het wandvlak afvoegen met Knauf Uniflott. Het afvoegen van het binnenkader bij beplating is niet nodig t/m afwerkingsniveau C (Q2). Bij een geschroefd binnenluik moeten de schroefkoppen worden afgewerkt.

Voor kwaliteitsniveau Q3 volstaat een schraaplaag op het binnendecksel.

Voor kwaliteitsniveau A (Q4) dient een filmlaag te worden aangebracht. Op aanvraag kan het luik hiervoor bij productie geschikt worden gemaakt.

#### Reinigen

Buitenraam, binnenluik en vooral de dichting na het voegwerk grondig reinigen.

#### Eindafwerking

Eindafwerkingen van inspectieluiken met gipskarton binnenluik conform de actuele verwerkingsvoorschriften van het betreffende wandstelsel.

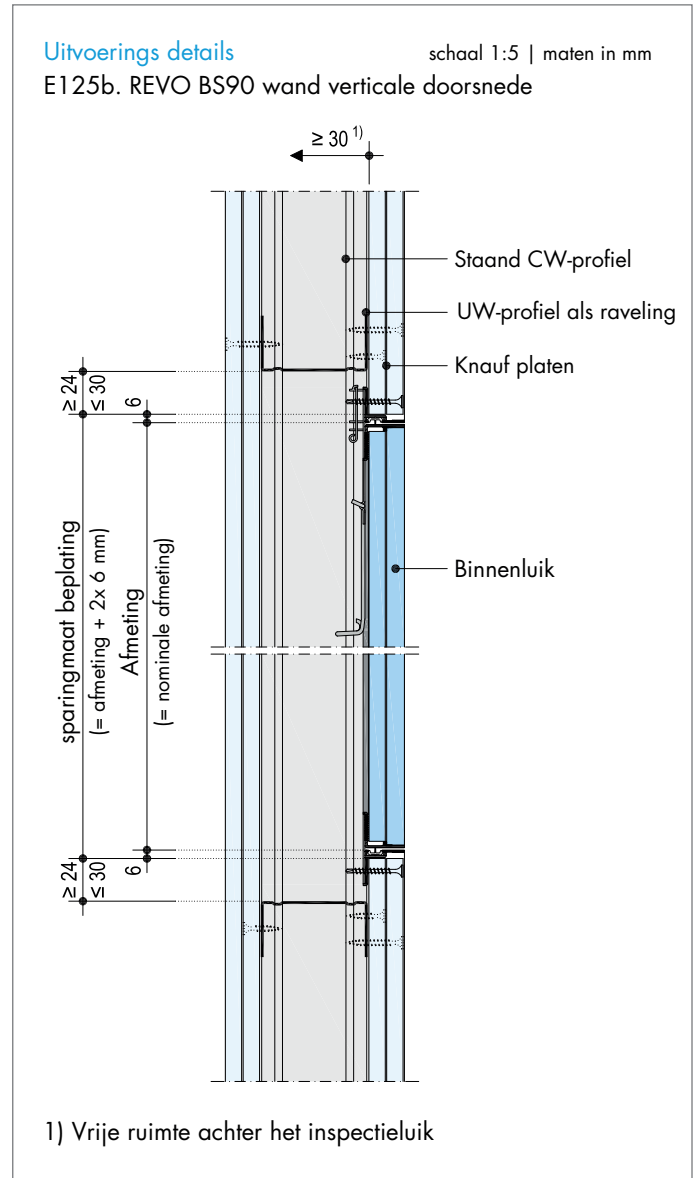
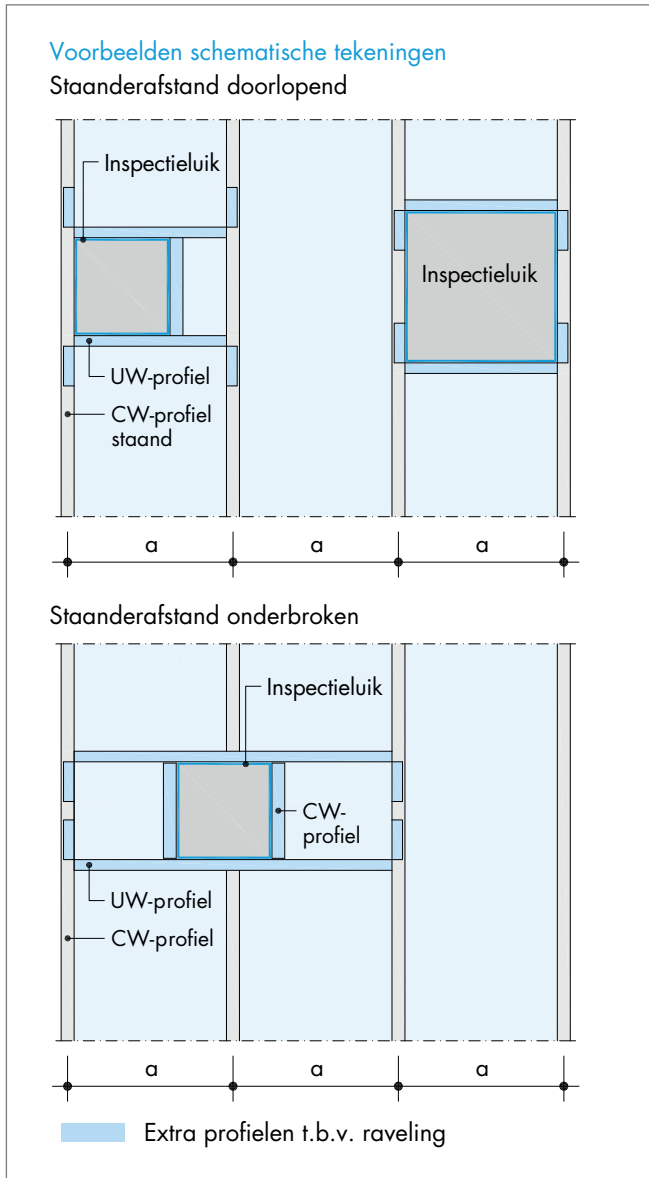
Inspectieluik voorbereid voor tegelwerk: Tegelwerk alleen aanbrengen d.m.v. verlijming (maximale dikte van tegel en lijm 9 mm, maximaal gewicht 8 kg/m<sup>2</sup> en maximale afmetingen geschikt voor tegelwerk = 600 x 800). Na montage van het inspectieluik het buitenraam afvoegen. De wandtegels kunnen daarna exact tot aan de naad tussen buitenkader en binnenluik worden geplaatst.

Op aanvraag kan het inspectieluik op de maat van een heel aantal tegels worden geproduceerd en kan een rubber dichting worden meegeleverd die tussen de tegels wordt ingelegd.

#### Instructie voor de schilder:

Het binnenluik van het inspectieluik vóór het schilderwerk geheel uitnemen en afzonderlijk schilderen, zodat geen verf in de naad tussen het buitenraam en binnenluik indringt.

Principedetails montage scheidingswand





## ASSORTIMENT

Artikel	Afmetingen	Gewicht kg	Artikelnummer	EAN code
REVO BS90 scheidingswand 25	200 x 200	1,9	220724	4003982232199
	300 x 300	3,3	220735	4003982232205
	400 x 400	5,25,1	220739	4003982232212
	500 x 500	7,3	220740	4003982232229
	500 x 600	8,3	220741	4003982232236
	600 x 600	10,6	220742	4003982232243
	afwijkend		111925	4003982203915

- > Voor toepassing in 90 minuten brandwerende scheidingswanden
- > Geschikt voor 25 mm beplating
- > Kan betegeld worden
- > Binnen en buitenraam van geëloxeerd aluminium
- > Ingeschroefde 2 x 12,5 mm Diamond Board vulling
- > Eenvoudige montage en een vlak met omringende beplating
- > Aangegeven maten zijn de dagmaten van de opening
- > Maximaal beproefde afmeting 600 x 1200 mm
- > Breedte = sluitingszijde
- > Lucht- en stofdicht (klasse 3, EN 1026 + 12207, over- en onderdruk)
- > Brandrapport AbP P-3310/563/07-MPA BS

Constructieve, statische en fysieke eigenschappen van de Knauf producten worden uitsluitend gewaarborgd indien gebruik wordt gemaakt van de geadviseerde Knauf systemen.

**Knauf B.V.**

Mesonweg 8-12  
3542 AL Utrecht  
(030) 247 33 11  
www.knauf.nl

**Knauf Techniek**

Voor meer informatie:  
(030) 247 33 89  
techniek@knauf.nl

