

## FLV ventilationsprofiler

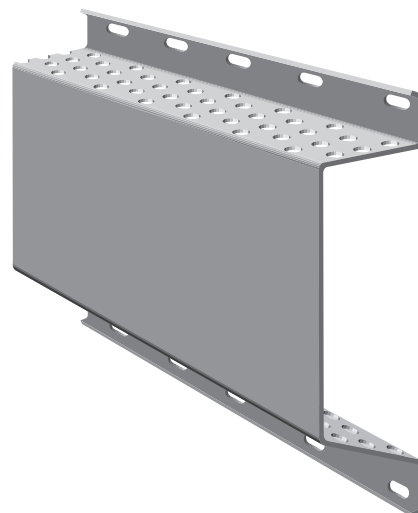
Magnelisbelagte ventilationsprofiler som underlag til facadeplader.

Datablad

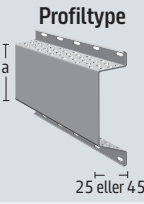
10/2025

### Beskrivelse

Profilen er udført med skruehuller for lettere montage. Fastskrues med minimum 2 skruer pr. fastgørelse. Skruetype afhængig af underlag, FE-skruer på stål med godstykkelse over 1,0 mm og TE-skruer på træ.

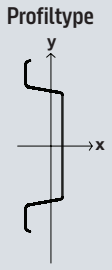


### Profildata

 Profiltipe	Tykkelse [mm]	A-mål [mm]	Længde [mm]	Vægt [kg/m]	Ventilationsareal [%]	Korrosionsklasse
FLV 25/70-0,7	0,70	70	3000	0,84	40	C5
FLV 25/70-1,0	1,00	70	3000	1,20	40	C5
FLV 25/100-0,7	0,70	100	3000	1,00	40	C5
FLV 25/100-1,0	1,00	100	3000	1,43	40	C5
FLV 45/70-1,0	1,0	70	3000	1,19	37	C5

Alle profiler leveres i stål kvalitet S250GD+ZM310

### Effektive tværsnitskonstanter i.h.t. DS/EN 1993-1-3

 Profiltipe	$W_{yeff} [mm^3] \times 10^3$	$I_{yeff} [mm^4] \times 10^4$	$W_{xeff} [mm^3] \times 10^3$	$I_{xeff} [mm^4] \times 10^4$	$f_{yk} [N/mm^2]$	$E_k [N/mm^2]$
FLV 25/70-0,7	0,53	0,73	1,79	10,3	250	210000
FLV 25/70-1,0	0,86	1,30	2,66	14,9	250	210000
FLV 25/100-0,7	0,54	0,76	2,57	20,0	250	210000
FLV 25/100-1,0	0,87	1,67	4,36	29,9	250	210000
FLV 45/70-1,0	1,87	4,7	2,55	14,8	250	210000



### Kapacitet i KN/m<sup>2</sup> for vindlast vinkelret på facade.

Profiltype	l/300		l/500	
	wk	wd	wk	wd
FLV 25/70-0,7	3,0	4,5	1,8	2,7
FLV 25/70-1,0	5,0	7,6	3,2	4,8
FLV 25/100-0,7	3,1	4,7	1,8	2,7
FLV 25/100-1,0	5,1	7,7	3,4	5,1
FLV 45/70-1,0	10,0	15,0	8,0	12,0

Ved stivhedskriterier på henholdsvis l/300 og l/500 og enkeltspænd på 600 mm og en indbyrdes c/c-afstand på 600 mm

wk, karakteristiske vindlast

wd, Regningsmæssig vindlast, svarende til 1,5 x wk

- Korrosionsklasse C5
- Ventilationsareal er 100 cm<sup>2</sup>/m
- Kan også anvendes til stærkt alkaliske pladematerialer som fx Aquapanel Outdoor

#### Knauf

Kløvermarksvej 6  
9500 Hobro  
Danmark

#### Kundeservice:

kundeservice-dk@knauf.com

#### Teknisk afdeling:

teknik-dk@knauf.com

[www.knauf.dk](http://www.knauf.dk)

