

**KNAUF**INSULATION

# **CENÍK**

*Všeobecné obchodní podmínky*

Platnost od 1. 5. 2026

**Build on us.**

# ABECEDNÍ REJSTŘÍK

Výrobek	str.	MATERIÁL
AIRwall	<a href="#">14</a>	■
AKUSTIK BOARD	<a href="#">11</a>	■
AKUSTIK ROLL	<a href="#">10</a>	■
CLT C1 Thermal	<a href="#">9</a>	■
DDP Plus	<a href="#">19</a>	■
DDP-X	<a href="#">19</a>	■
DECIBEL PLUS	<a href="#">10</a>	■
Diagonal 2H – profily	<a href="#">18</a>	■
Diagonal 2H – spojovací materiál	<a href="#">18</a>	■
Distanční hranol MW	<a href="#">7</a>	■
FKD	<a href="#">14</a>	■
FKD N Thermal	<a href="#">13</a>	■
FKD RS	<a href="#">16</a>	■
FKD S Thermal	<a href="#">13</a>	■
FKL	<a href="#">15</a>	■
FKL C2 / C1	<a href="#">15</a>	■
HOMESEAL LDS 0,02 UV FixPlus	<a href="#">4</a>	■
HOMESEAL LDS 0,04 FixPlus	<a href="#">4</a>	■
HOMESEAL LDS 100	<a href="#">4</a>	■
HOMESEAL LDS 2	<a href="#">4</a>	■
HOMESEAL LDS 35 FixPlus	<a href="#">4</a>	■
HOMESEAL LDS FlexPlus	<a href="#">4</a>	■
HOMESEAL LDS UNIVERSAL	<a href="#">5</a>	■
HOMESEAL LDS Solifit	<a href="#">5</a>	■
HOMESEAL LDS Solimur	<a href="#">5</a>	■
HOMESEAL LDS kabelová manžeta	<a href="#">5</a>	■
HOMESEAL LDS Soliplan	<a href="#">5</a>	■
HOMESEAL LDS SOLITOP UV	<a href="#">5</a>	■
Krycí zátky z minerální vlny	<a href="#">16</a>	■
Mineral Plus TP435 B	<a href="#">17</a>	■
Mineral Plus KP 034	<a href="#">16</a>	■
MPN Plus 037	<a href="#">17</a>	■
Mineral Plus HB 034 (MP HB 034)	<a href="#">10</a>	■

Výrobek	str.	MATERIÁL
MPE	<a href="#">11</a>	■
MPN	<a href="#">8</a>	■
MPS	<a href="#">9</a>	■
NATUROLL PLUS	<a href="#">8</a>	■
NATUROLL PRO	<a href="#">8</a>	■
Nůž na stavební izolaci Knauf Insulation	<a href="#">5</a>	■
Okrajové pásky	<a href="#">27</a>	■
PTE	<a href="#">26</a>	■
PTN	<a href="#">26</a>	■
PTS	<a href="#">26</a>	■
SmartRoof Base	<a href="#">22</a>	■
SmartRoof Pro	<a href="#">21</a>	■
SmartRoof Norm	<a href="#">20</a>	■
SmartRoof Xtra	<a href="#">19</a>	■
SmartRoof Thermal	<a href="#">21</a>	■
SmartRoof Top	<a href="#">20</a>	■
SmartRoof Top 1 CTF	<a href="#">22</a>	■
SmartRoof Top 2 CTF	<a href="#">22</a>	■
SmartRoof Top WE	<a href="#">23</a>	■
SMARTwall N C2 / C1	<a href="#">12</a>	■
SMARTwall S C2 / C1	<a href="#">12</a>	■
TPT 03	<a href="#">27</a>	■
UNIFIT 032	<a href="#">6</a>	■
UNIFIT 033	<a href="#">6</a>	■
UNIFIT 035	<a href="#">6</a>	■
UNIFIT 037	<a href="#">7</a>	■
Urbanscape	<a href="#">24</a>	■
VENTI PRO	<a href="#">17</a>	■
VF Holder – držák izolace	<a href="#">18</a>	■
VFF DRILL – vrták pro VF Holder	<a href="#">18</a>	■
Vrutky Twin UD	<a href="#">7</a>	■
Výplně trapézových plechů	<a href="#">23</a>	■

## MATERIÁL:

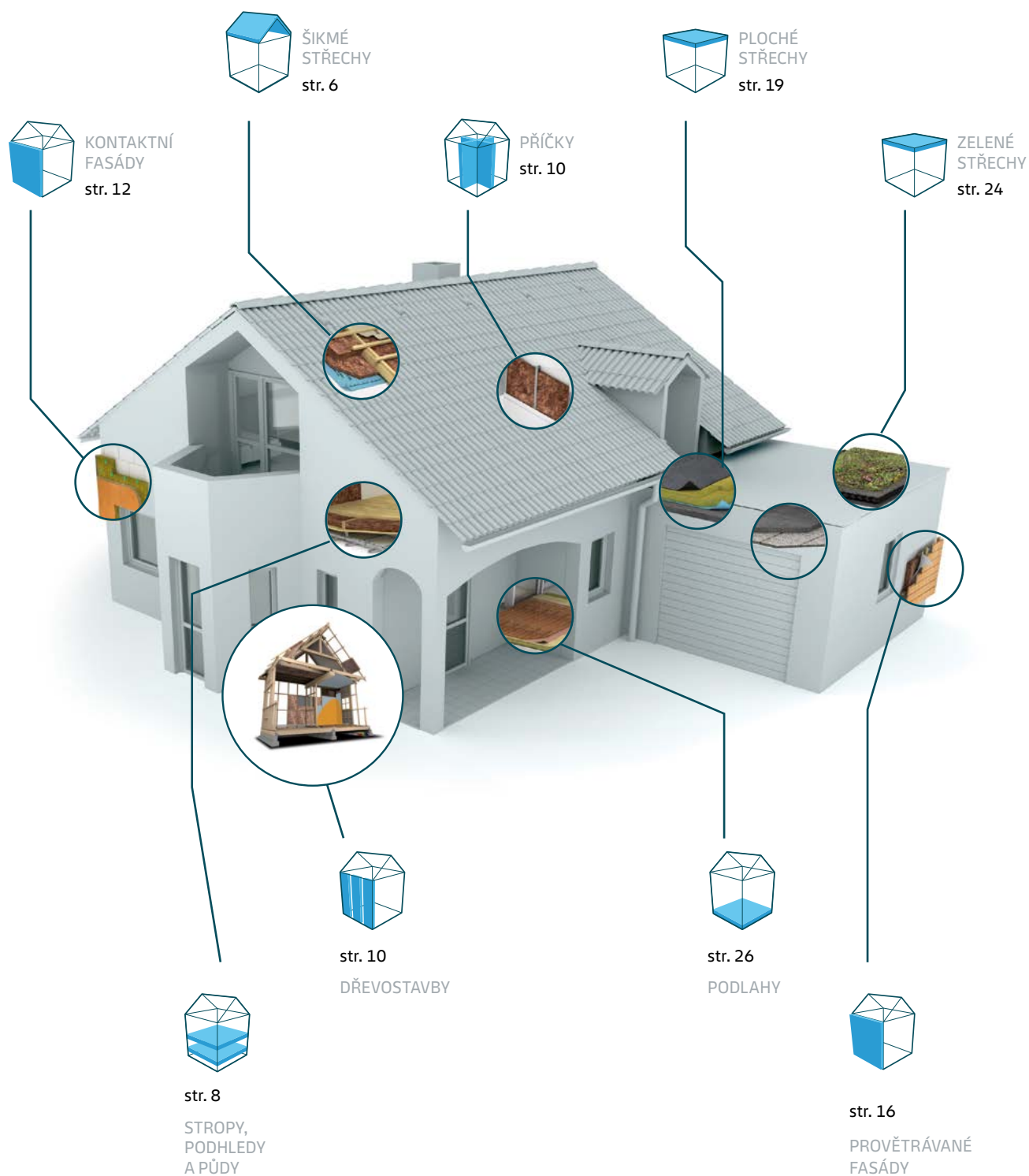
■ Minerální skelná izolace s ECOSE® Technology, Krupka

■ Minerální izolace z kamenné vlny, Nová Baňa

■ Zelená střecha

■ Ostatní

# ZATEPLENÍ PRO RŮZNÉ STAVEBNÍ KONSTRUKCE



# KOMPONENTY SYSTÉMU HOMESEAL LDS



## HOMESEAL LDS 0,04 FixPlus

Kontaktní doplňková (pojistná) hydroizolační fólie pro střechy a fasády s integrovanými lepicími páskami.

$s_d = 0,02 \text{ m}$   
ekvivalentní  
difúzní tloušťka

$150 \text{ g/m}^2$   
plošná  
hmotnost



 Dokumentace  
ke stažení

Šířka [mm]	Délka v roli [m]	m <sup>2</sup> /role	Dodání	Kč/m <sup>2</sup> ** (bez DPH)
1500	50	75	E	59,00



## HOMESEAL LDS 0,02 UV FixPlus

Kontaktní doplňková (pojistná) hydroizolační fólie odolná proti UV záření pro střechy a fasády s integrovanými lepicími páskami.

$s_d = 0,02 \text{ m}$   
ekvivalentní  
difúzní tloušťka

$270 \text{ g/m}^2$   
plošná  
hmotnost



 Dokumentace  
ke stažení

Šířka [mm]	Délka v roli [m]	m <sup>2</sup> /role	Dodání	Kč/m <sup>2</sup> ** (bez DPH)
1500	50	75	E	145,00



## HOMESEAL LDS 100

Vysoce účinná parozábrana pro lehké montované střechy, stěny, podhledy, stropy a podlahy.

$s_d = 100 \text{ m}$   
ekvivalentní  
difúzní tloušťka

$190 \text{ g/m}^2$   
plošná  
hmotnost



 Dokumentace  
ke stažení

Šířka [mm]	Délka v roli [m]	m <sup>2</sup> /role	Dodání	Kč/m <sup>2</sup> ** (bez DPH)
2000	50	100	E	42,00
4000	25	100	E	42,00



## HOMESEAL LDS 35 FixPlus

Parozábrana pro ploché střechy s integrovanými lepicími páskami.

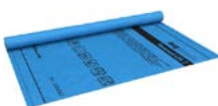
$s_d = 35 \text{ m}$   
ekvivalentní  
difúzní tloušťka

$90 \text{ g/m}^2$   
plošná  
hmotnost



 Dokumentace  
ke stažení

Šířka [mm]	Délka v roli [m]	m <sup>2</sup> /role	Dodání	Kč/m <sup>2</sup> ** (bez DPH)
3000	50	150	E	28,00



## HOMESEAL LDS 2

Parobrzdza pro difúzně otevřené střechy, stěny a podhledy.

$s_d = 2 \text{ m}$   
ekvivalentní  
difúzní tloušťka

$120 \text{ g/m}^2$   
plošná  
hmotnost



 Dokumentace  
ke stažení

Šířka [mm]	Délka v roli [m]	m <sup>2</sup> /role	Dodání	Kč/m <sup>2</sup> ** (bez DPH)
1500	50	75	E	41,00



## HOMESEAL LDS FlexPlus

parobrzdza s proměnlivou hodnotou  $s_d$  pro difúzně otevřené stěny a střechy, stěny a podhledy.

$0,2 \text{ m} \leq s_d \leq 20 \text{ m}$   
ekvivalentní  
difúzní tloušťka

$75 \text{ g/m}^2$   
plošná  
hmotnost



 Dokumentace  
ke stažení

Šířka [mm]	Délka v roli [m]	m <sup>2</sup> /role	Dodání	Kč/m <sup>2</sup> ** (bez DPH)
1500	40	60	E	76,00

# KOMPONENTY SYSTÉMU HOMESEAL LDS



## HOMESAL LDS UNIVERSAL

Univerzální páska pro vzduchotěsné spoje parozábran a parobrzd pro vnitřní i venkovní použití



[Dokumentace ke stažení](#)

Šířka [mm]	Délka/ks [m]	ks/balení	Dodání	Kč/ks** (bez DPH)
60	25	10	E	427,00



## HOMESAL LDS SOLIFIT

Páska pro vzduchotěsné spoje parozábran a parobrzd; HDPE, vysoká přilnavost k podkladu.



[Dokumentace ke stažení](#)

Šířka [mm]	Délka/ks [m]	ks/balení	Dodání	Kč/ks** (bez DPH)
60	25	10	E	485,00



**NOVINKA**

## HOMESAL LDS SOLIFIT 2

Oboustranná samolepicí těsnicí páska pro spoje parozábran a upevnění membrán na konstrukci s možností repositione



[Dokumentace ke stažení](#)

Šířka [mm]	Délka/ks [m]	ks/balení	Dodání	Kč/ks** (bez DPH)
45	40	10	E	532,00



## HOMESAL LDS SOLIPLAN

Páska pro vzduchotěsné spoje parozábran a parobrzd – vhodná na opravy; sulfátový papír, snadné odtrhávání.



[Dokumentace ke stažení](#)

Šířka [mm]	Délka/ks [m]	ks/balení	Dodání	Kč/ks** (- DPH)
60	40	8	E	610,00



## HOMESAL LDS SOLITOP UV

Vzduchotěsné a vodovzdorné spoje jednotlivých pásů fólie HOMESEAL LDS SOLITOP UV; Polyester, akrylátový zátěr, akrylátová disperze bez uvolňujících se rozpuštědel.



[Dokumentace ke stažení](#)

Šířka [mm]	Délka/ks [m]	ks/balení	Dodání	Kč/ks** (bez DPH)
60	25	10	E	792,00



## HOMESAL LDS Solimur

Těsnící tmel pro vzduchotěsné spoje parozábran a parobrzd k nehomogenním podkladům (například malta, beton, dřevo); trvale elastický tmel.



[Dokumentace ke stažení](#)

Obsah [ml]	ks/balení	Dodání	Kč/ks** (bez DPH)
310	20	E	154,00



## HOMESAL LDS kabelová manžeta



[Dokumentace ke stažení](#)

Šířka [mm]	Délka [mm]	ks/balení	Dodání	Kč/ks** (bez DPH)
150	150	1	E	182,00



## Nůž na stavební izolaci

### Knauf Insulation

Speciální tvar čepele pro přesné a snadné řezání minerální izolace.



[Dokumentace ke stažení](#)

ks/balení	Dodání	Kč/ks** (bez DPH)
10	E	389,00

\*\*\*) Pro individuální cenovou nabídku kontaktujte prodejce.

Dodání E = skladem, doručení do 10 prac. dnů, S = pro termín dodání kontaktujte zákaznický servis

# ŠIKMÉ STŘECHY

## IZOLACE PRO ŠIKMÉ STŘECHY



Minerální skelná vlna s ECOSE® Technology

### UNIFIT 032\*\*

Speciální značení pro snadné řezání. Bez nutnosti dodatečného upevnění.

$\lambda_D = 0,032 \text{ W/m}\cdot\text{K}$   
deklarovaný součinitel  
tepelné vodivosti

**A1**  
třída reakce  
na oheň



Dokumentace  
ke stažení

Tloušťka [mm]	Šířka [mm]	Délka [mm]	R <sub>0</sub> [m <sup>2</sup> ·K/W]	m <sup>2</sup> /role	rolí/paleta	m <sup>2</sup> /paleta	Dodání	Kč/m <sup>2</sup> * (bez DPH)
60	1200	5900	1,85	7,08	24	169,92	E	268,38
80	1200	4400	2,50	5,28	24	126,72	S	357,84
100	1200	3500	3,10	4,20	24	100,80	E	447,30
120	1200	2900	3,75	3,48	24	83,52	E	536,76
140	1200	2500	4,35	3,00	24	72,00	E	626,22
160	1200	2200	5,00	2,64	24	63,36	E	715,68
180	1200	2200	5,60	2,64	18	47,52	E	805,14
200	1200	2200	6,25	2,64	18	47,52	E	894,60

Kód značení: MW-EN 13162-T2-AFr5



Minerální skelná vlna s ECOSE® Technology

### UNIFIT 033\*\*

Speciální značení pro snadné řezání. Bez nutnosti dodatečného upevnění.

$\lambda_D = 0,033 \text{ W/m}\cdot\text{K}$   
deklarovaný součinitel  
tepelné vodivosti

**A1**  
třída reakce  
na oheň



Dokumentace  
ke stažení

Tloušťka [mm]	Šířka [mm]	Délka [mm]	R <sub>0</sub> [m <sup>2</sup> ·K/W]	m <sup>2</sup> /role	rolí/paleta	m <sup>2</sup> /paleta	Dodání	Kč/m <sup>2</sup> * (bez DPH)
50	1200	8700	1,50	10,44	24	250,56	E	171,05
60	1200	7300	1,80	8,76	24	210,24	S	205,26
80	1200	5500	2,40	6,60	24	158,40	E	273,68
100	1200	4400	3,00	5,28	24	126,72	E	342,10
120	1200	3700	3,60	4,44	24	106,56	E	410,52
140	1200	3100	4,20	3,72	24	89,28	E	478,94
150	1200	2900	4,50	3,48	24	83,52	E	513,15
160	1200	2800	4,80	3,36	24	80,64	E	547,36
180	1200	2500	5,45	3,00	24	72,00	E	615,78
200	1200	2200	6,05	2,64	24	63,36	E	684,20

Kód značení: MW-EN 13162-T2-AFr5



Minerální skelná vlna s ECOSE® Technology

### UNIFIT 035\*\*

Speciální značení pro snadné řezání. Bez nutnosti dodatečného upevnění.

$\lambda_D = 0,035 \text{ W/m}\cdot\text{K}$   
deklarovaný součinitel  
tepelné vodivosti

**A1**  
třída reakce  
na oheň



Dokumentace  
ke stažení

Tloušťka [mm]	Šířka [mm]	Délka [mm]	R <sub>0</sub> [m <sup>2</sup> ·K/W]	m <sup>2</sup> /role	rolí/paleta	m <sup>2</sup> /paleta	Dodání	Kč/m <sup>2</sup> * (bez DPH)
50	1200	10100	1,40	12,12	24	290,88	E	142,20
60	1200	8000	1,70	9,60	24	230,40	E	170,64
80	1200	6000	2,25	7,20	24	172,80	E	227,52
100	1200	5000	2,85	6,00	24	144,00	E	284,40
120	1200	4300	3,40	5,16	24	123,84	E	341,28
140	1200	3700	4,00	4,44	24	106,56	E	398,16
150	1200	3400	4,25	4,08	24	97,92	E	426,60
160	1200	3200	4,55	3,84	24	92,16	E	455,04
180	1200	2900	5,10	3,48	24	83,52	E	511,92
200	1200	2600	5,70	3,12	24	74,88	E	568,80
220	1200	3100	6,25	3,72	18	66,96	E	625,68
240	1200	2900	6,85	3,48	18	62,64	E	682,56

Kód značení: MW-EN 13162-T2-AFr5

\*) Pro individuální cenovou nabídku kontaktujte prodejce

\*\*) Možná dodávka po jednotlivém balení. Pro bližší informace prosím kontaktujte obchodního zástupce v daném regionu.

Dodání E = skladem, doručení do 10 prac. dnů, S = pro termín dodání kontaktujte zákaznický servis

# ŠIKMÉ STŘECHY

## IZOLACE PRO ŠIKMÉ STŘECHY



Minerální skelná vlna s ECOSE® Technology

### UNIFIT 037

Speciální značení pro snadné řezání.

$\lambda_D = 0,037 \text{ W/m}\cdot\text{K}$   
deklarovaný součinitel  
tepelné vodivosti

**A1**  
třída reakce  
na oheň



Dokumentace  
ke stažení

Tloušťka [mm]	Šířka [mm]	Délka [mm]	R <sub>0</sub> [m <sup>2</sup> ·K/W]	m <sup>2</sup> /role	rolí/paleta	m <sup>2</sup> /paleta	Dodání	Kč/m <sup>2</sup> * (bez DPH)
60	1200	10100	1,60	12,12	24	290,88	E	<b>128,28</b>
80	1200	7600	2,15	9,12	24	218,88	E	<b>171,04</b>
100	1200	6100	2,70	7,32	24	175,68	E	<b>213,80</b>
120	1200	5000	3,20	6,00	24	144,00	E	<b>256,56</b>
140	1200	4400	3,75	5,28	24	126,72	E	<b>299,32</b>
160	1200	3800	4,30	4,56	24	109,44	E	<b>342,08</b>
180	1200	3400	4,85	4,08	24	97,92	E	<b>384,84</b>
200	1200	3100	5,40	3,72	24	89,28	E	<b>427,60</b>
220	1200	2800	5,90	3,36	24	80,64	E	<b>470,36</b>
240	1200	2600	6,45	3,12	24	74,88	E	<b>513,12</b>

Kód značení: MW-EN 13162-T2-AFr5



Minerální kamenná vlna

### DISTANČNÍ HRANOL MW

Hranol z čedičové vaty slouží pro vynesení konstrukce nadkroevního zateplení.

**A1**  
třída reakce  
na oheň



Dokumentace  
ke stažení

Tloušťka [mm]	Šířka [mm]	Délka [mm]	ks/paleta	Dodání	Kč/ks* (bez DPH)
100	100	1200	240	S	<b>151,00</b>



### VRUTY TWIN UD

Slouží k upevnění roštu nadkroevního zateplení do nosné konstrukce.



Dokumentace  
ke stažení

Délky (mm)	Dodání	Kč/ks* (bez DPH)
200, 220, 240, 260, 280, 300, 320, 340, 360, 380, 400, 440, 480, 520	S	<b>na vyžádání</b>

\*) Pro individuální cenovou nabídku kontaktujte prodejce

\*\*) Možná dodávka po jednotlivém balení. Pro bližší informace prosím kontaktujte obchodního zástupce v daném regionu.  
Dodání E = skladem, doručení do 10 prac. dnů, S = pro termín dodání kontaktujte zákaznický servis

# STROPY, PODHLEDY A PŮDY ZATEPLENÍ S NEJRYCHLEJŠÍ EKONOMICKOU NÁVRATNOSTÍ



Minerální skelná vlna s ECOSE® Technology

## NATUROLL PRO

Vysoká zvuková pohltivost.

$\lambda_D = 0,039 \text{ W/m}\cdot\text{K}$   
deklarovaný součinitel  
tepelné vodivosti

**A1**  
třída reakce  
na oheň



Dokumentace  
ke stažení

Tloušťka [mm]	Šířka [mm]	Délka [mm]	R <sub>0</sub> [m <sup>2</sup> ·K/W]	m <sup>2</sup> /role	rolí/paleta	m <sup>2</sup> /paleta	Dodání	Kč/m <sup>2</sup> * (bez DPH)
50	1200	2× 7700	1,25	18,48	24	443,52	E	<b>86,25</b>
60	1200	2× 6500	1,50	15,60	24	374,40	E	<b>103,50</b>
80	1200	9600	2,05	11,52	24	276,48	E	<b>138,00</b>
100	1200	7700	2,55	9,24	24	221,76	E	<b>172,50</b>
120	1200	6400	3,05	7,68	24	184,32	E	<b>207,00</b>
140	1200	5500	3,55	6,60	24	158,40	E	<b>241,50</b>
150	1200	5100	3,80	6,12	24	146,88	E	<b>258,75</b>
160	1200	4800	4,10	5,76	24	138,24	E	<b>276,00</b>
180	1200	4200	4,60	5,04	24	120,96	E	<b>310,50</b>
200	1200	3800	5,10	4,56	24	109,44	E	<b>345,00</b>

Kód značení: MW-EN 13162-T2-WS-WL(P)



Minerální skelná vlna s ECOSE® Technology

## NATUROLL PLUS

Hydrofobizovaný materiál.

$\lambda_D = 0,040 \text{ W/m}\cdot\text{K}$   
deklarovaný součinitel  
tepelné vodivosti

**A1**  
třída reakce  
na oheň



Dokumentace  
ke stažení

Tloušťka [mm]	Šířka [mm]	Délka [mm]	R <sub>0</sub> [m <sup>2</sup> ·K/W]	m <sup>2</sup> /role	rolí/paleta	m <sup>2</sup> /paleta	Dodání	Kč/m <sup>2</sup> * (bez DPH)
50	1200	2× 8200	1,25	19,68	24	472,32	E	<b>79,70</b>
60	1200	2× 6800	1,50	16,32	24	391,68	E	<b>95,64</b>
80	1200	10200	2,00	12,24	24	293,76	E	<b>127,52</b>
100	1200	8200	2,50	9,84	24	236,16	E	<b>159,40</b>
120	1200	6800	3,00	8,16	24	195,84	E	<b>191,28</b>
140	1200	5900	3,50	7,08	24	169,92	E	<b>223,16</b>
150	1200	5500	3,75	6,60	24	158,40	E	<b>239,10</b>
160	1200	5100	4,00	6,12	24	146,88	E	<b>255,04</b>
180	1200	4600	4,50	5,52	24	132,48	E	<b>286,92</b>
200	1200	4100	5,00	4,92	24	118,08	E	<b>318,80</b>
240	1200	3400	6,00	4,08	24	97,92	S	<b>382,56</b>

Kód značení: MW-EN 13162-T2-WS-WL(P)



Minerální kamenná vlna

## MPN

Objemová hmotnost  $\geq 30 \text{ kg/m}^3$  (+/-10 %).

$\lambda_D = 0,036 \text{ W/m}\cdot\text{K}$   
deklarovaný součinitel  
tepelné vodivosti

**A1**  
třída reakce  
na oheň



Dokumentace  
ke stažení

Tloušťka [mm]	Šířka [mm]	Délka [mm]	R <sub>0</sub> [m <sup>2</sup> ·K/W]	ks/balení	m <sup>2</sup> /balení	balení/paleta	m <sup>2</sup> /paleta	Dodání	Kč/m <sup>2</sup> * (bez DPH)
100	600	1000	2,75	6	3,6	16	57,6	E	<b>ceny na vyžádání</b>
120	600	1000	3,30	5	3,0	16	48,0	S	
140	600	1000	3,85	4	2,4	16	38,4	S	
150	600	1000	4,15	4	2,4	16	38,4	E	
160	600	1000	4,40	4	2,4	16	38,4	S	
180	600	1000	5,00	3	1,8	20	36,0	S	
200	600	1000	5,55	3	1,8	16	28,8	E	
220	600	1000	6,10	3	1,8	16	28,8	S	
240	600	1000	6,65	2	1,2	20	24,0	S	

Kód značení: MW-EN 13162-T5-AFr5

# STROPY, PODHLEDY A PŮDY ZATEPLENÍ S NEJRYCHLEJŠÍ EKONOMICKOU NÁVRATNOSTÍ



Minerální kamenná vlna

**MPS**

Objemová hmotnost  $\geq 50 \text{ kg/m}^3$  (+/-10 %).

$\lambda_D = 0,034 \text{ W/m}\cdot\text{K}$   
deklarovaný součinitel  
tepelné vodivosti

**A1**  
třída reakce  
na oheň



Dokumentace  
ke stažení

Tloušťka [mm]	Šířka [mm]	Délka [mm]	$R_D$ [m <sup>2</sup> ·K/W]	ks/balení	m <sup>2</sup> /balení	balení/paleta	m <sup>2</sup> /paleta	Dodání	Kč/m <sup>2</sup> * (bez DPH)
40	600	1000	1,15	12	7,2	20	144,0	S	ceny na vyžádání
50	600	1000	1,45	10	6,0	20	120,0	E	
60	600	1000	1,75	8	4,8	20	96,0	E	
80	600	1000	2,35	6	3,6	20	72,0	E	
100	600	1000	2,90	5	3,0	20	60,0	E	
120	600	1000	3,50	4	2,4	20	48,0	E	
140	600	1000	4,10	3	1,8	24	43,2	S	
150	600	1000	4,40	3	1,8	24	43,2	E	
160	600	1000	4,70	3	1,8	20	36,0	S	
180	600	1000	5,25	2	1,2	28	33,6	E	
200	600	1000	5,85	2	1,2	24	28,8	E	
220	600	1000	6,45	2	1,2	24	28,8	S	
240	600	1000	7,05	2	1,2	20	24,0	E	

Kód značení: MW-EN 13162-T5-WS-WL(P)-AFr7

Minerální kamenná vlna



**CLT C1 Thermal**

Lamela se silikátovým nástřikem.

$\lambda_D = 0,037 \text{ W/m}\cdot\text{K}$   
deklarovaný součinitel  
tepelné vodivosti

**A1**  
třída reakce  
na oheň

**CS (10) 20 kPa**  
pevnost v tlaku  
při 10% deformaci

**TR 40 kPa**  
pevnost v tahu  
kolmo k rovině desky



Dokumentace  
ke stažení

Tloušťka [mm]	Šířka [mm]	Délka [mm]	$R_D$ [m <sup>2</sup> ·K/W]	ks/balení	m <sup>2</sup> /balení	balení/paleta	m <sup>2</sup> /paleta	Dodání	Kč/m <sup>2</sup> * (bez DPH)
50	200	1000	1,35	18	3,6	8	28,80	E	<b>433,50</b>
60	200	1000	1,60	15	3,0	8	24,00	E	<b>494,20</b>
80	200	1000	2,15	12	2,4	8	19,20	E	<b>615,60</b>
100	200	1000	2,70	9	1,8	8	14,40	E	<b>737,00</b>
120	200	1000	3,20	9	1,8	6	10,80	E	<b>858,40</b>
140	200	1000	3,75	9	1,8	6	10,80	E	<b>979,80</b>
150	200	1000	4,05	6	1,2	8	9,60	E	<b>1040,50</b>
160	200	1000	4,30	6	1,2	8	9,60	E	<b>1101,20</b>
180	200	1000	4,85	6	1,2	6	7,20	E	<b>1222,60</b>
200	200	1000	5,40	6	1,2	6	7,20	E	<b>1344,00</b>
220	200	1000	5,90	3	0,6	12	7,20	S	<b>1465,40</b>
240	200	1000	6,45	3	0,6	10	6,00	E	<b>1586,80</b>

Kód značení: MW-EN 13162-T5-CS(10)20-TR40-WS-WL(P)

\*) Pro individuální cenovou nabídku kontaktujte prodejce

Dodání E = skladem, doručení do 10 prac. dnů, S = pro termín dodání kontaktujte zákaznický servis

# MATERIÁLY PRO DŘEVOSTAVBY



Minerální skelná vlna s ECOSE® Technology

## Mineral Plus HB 034

Standardizovaný rozměr pro dřevostavby. Možný odběr po baleních.

$\lambda_D = 0,034 \text{ W/m}\cdot\text{K}$   
deklarovaný součinitel  
tepelné vodivosti

**A1**  
třída reakce  
na oheň



Dokumentace  
ke stažení

Tloušťka [mm]	Šířka [mm]	Délka [mm]	R <sub>0</sub> [m <sup>2</sup> ·K/W]	ks/balení	m <sup>2</sup> /balení	balení/paleta	m <sup>2</sup> /paleta	Dodání	Kč/m <sup>2</sup> * (bez DPH)
80	575	1250	2,35	8	5,750	24	138,00	S	<b>312,00</b>
100	575	1250	2,90	6	4,313	24	103,50	S	<b>390,00</b>
120	575	1250	3,50	6	4,313	20	86,25	S	<b>468,00</b>
140	575	1250	4,10	5	3,594	20	71,875	S	<b>546,00</b>
160	575	1250	4,70	4	2,875	24	69,00	S	<b>624,00</b>
180	575	1250	5,25	4	2,875	20	57,50	S	<b>702,00</b>
200	575	1250	5,85	3	2,156	24	51,75	S	<b>780,00</b>
240	575	1250	7,05	3	2,156	20	43,125	S	<b>936,00</b>

Kód značení: MW-EN 13162-T3-WS-WL(P)-MU1-AFr10

# IZOLACE PRO PŘÍČKY A OSTATNÍ VNITŘNÍ LEHKÉ MONTOVANÉ STAVEBNÍ KONSTRUKCE



Minerální skelná vlna s ECOSE® Technology

## DECIBEL PLUS

Akustická izolace v roli. Zvukově pohltivá, tepelně izolační a protipožární vyplň do lehkých vnitřních dělicích konstrukcí. S přesným formátem do příček. Objemová hmotnost  $\geq 15 \text{ kg/m}^3$  (+/-10 %).

$\lambda_D = 0,036 \text{ W/m}\cdot\text{K}$   
deklarovaný součinitel  
tepelné vodivosti

**A1**  
třída reakce  
na oheň



Dokumentace  
ke stažení

Tloušťka [mm]	Šířka [mm]	Délka [mm]	R <sub>0</sub> [m <sup>2</sup> ·K/W]	ks/balení	m <sup>2</sup> /balení	balení/paleta	Dodání	Kč/m <sup>2</sup> * (bez DPH)
40/80 DUO***	625	7500	1,10/2,20	4/2	18,75/9,375	24	E	<b>90,00</b>
50/100 DUO***	625	6000	1,35/1,70	4/2	15,00/7,50	24	E	<b>112,50</b>
60/120 DUO***	625	5000	1,65/3,30	4/2	12,5/6,25	24	E	<b>135,00</b>

\*\*\*Produkt je vyroben ve variantě DUO, tj. výrobek je podélně rozdělen a z balení lze použít obě tloušťky.

Hodnoty za lomítkem platí při volbě větší tloušťky, tj. 80, 100 nebo 120 mm.

Kód značení: MW-EN 13162-T2-MU1-AFr5



Minerální skelná vlna s ECOSE® Technology

## AKUSTIK ROLL

Tepelná a akustická izolace v roli, do lehkých stavebních konstrukcí a příček, zamezující šíření zvuku.

$\lambda_D = 0,039 \text{ W/m}\cdot\text{K}$   
deklarovaný součinitel  
tepelné vodivosti

**A1**  
třída reakce  
na oheň



Dokumentace  
ke stažení

Tloušťka [mm]	Šířka [mm]	Délka [mm]	R <sub>0</sub> [m <sup>2</sup> ·K/W]	ks/balení	m <sup>2</sup> /balení	m <sup>2</sup> /paleta	Dodání	Kč/m <sup>2</sup> * (bez DPH)
40/80 DUO***	625	8700	1,00/2,00	4/2	21,75/10,875	522/261	S	<b>83,52</b>
50/100 DUO***	625	7000	1,25/2,50	4/2	17,50/8,75	420/210	E	<b>104,40</b>
60/120 DUO***	625	5800	1,50/3,00	4/2	14,50/7,25	348/174	E	<b>125,28</b>
75/150 DUO***	625	4600	1,90/3,80	4/2	11,50/5,75	276/138	E	<b>156,60</b>
80	625	8800	2,05	2	11,00	264	S	<b>167,04</b>
100	625	7000	2,55	2	8,75	210	E	<b>208,80</b>

\*\*\*Produkt je vyroben ve variantě DUO, tj. výrobek je podélně rozdělen a z balení lze použít obě tloušťky.

Hodnoty za lomítkem platí při volbě větší tloušťky, tj. 80, 100, 120 nebo 150 mm.

Kód značení: MW-EN 13162-T2-AFr5



Minerální skelná vlna s ECOSE® Technology



Dokumentace ke stažení

## AKUSTIK BOARD

Akustická izolace v deskách s vysokou zvukovou pohltivostí. S přesným formátem do příček. Splňuje požadavky na požárně odolné příčky a útlum hluku i pod frekvenci 250 Hz. Objemová hmotnost  $\geq 15 \text{ kg/m}^3$  (+/-10 %).

$\lambda_D = 0,037 \text{ W/m}\cdot\text{K}$   
deklarovaný součinitel  
tepelné vodivosti

**A1**  
třída reakce  
na oheň

Tloušťka [mm]	Šířka [mm]	Délka [mm]	$R_D$ [m <sup>2</sup> ·K/W]	ks/balení	m <sup>2</sup> /balení	balení/paleta	m <sup>2</sup> /paleta	Dodání	Kč/m <sup>2</sup> * (bez DPH)
40	625	1250	1,05	20	15,625	28	437,5	E	<b>90,00</b>
50	625	1250	1,35	16	12,500	28	350,0	E	<b>112,50</b>
60	625	1250	1,60	12	9,375	28	262,5	E	<b>135,00</b>
80	625	1250	2,15	10	7,813	28	218,75	E	<b>180,00</b>
100	625	1250	2,70	8	6,250	28	175,0	E	<b>225,00</b>

Kód značení: MW-EN 13162-T2-AFr5

Minerální kamenná vlna



## MPE

Objemová hmotnost  $\geq 40 \text{ kg/m}^3$  (+/-10 %).(+/-10 %).

$\lambda_D = 0,035 \text{ W/m}\cdot\text{K}$   
deklarovaný součinitel  
tepelné vodivosti

**A1**  
třída reakce  
na oheň



Dokumentace ke stažení

Tloušťka [mm]	Šířka [mm]	Délka [mm]	$R_D$ [m <sup>2</sup> ·K/W]	ks/balení	m <sup>2</sup> /balení	balení/paleta	m <sup>2</sup> /paleta	Dodání	Kč/m <sup>2</sup> * (bez DPH)
50	600	1000	1,40	10	6,0	20	120,0	E	<b>ceny na vyžádání</b>
60	600	1000	1,70	8	4,8	20	96,0	S	
80	600	1000	2,25	6	3,6	20	72,0	E	
100	600	1000	2,85	5	3,0	20	60,0	E	
120	600	1000	3,40	4	2,4	20	48,0	E	
140	600	1000	4,00	3	1,8	24	43,2	E	
160	600	1000	4,55	3	1,8	20	36,0	E	
180	600	1000	5,10	3	1,8	20	36,0	E	
200	600	1000	5,70	2	1,2	24	28,8	E	
220	600	1000	6,25	2	1,2	24	28,8	S	

Tloušťka [mm]	Šířka [mm]	Délka [mm]	$R_D$ [m <sup>2</sup> ·K/W]	ks/balení	m <sup>2</sup> /balení	balení/paleta	m <sup>2</sup> /paleta	Dodání	Kč/m <sup>2</sup> * (bez DPH)
40	625	1000	1,10	15	9,375	16	150	E	<b>ceny na vyžádání</b>
50	625	1000	1,40	12	7,500	16	120	E	
60	625	1000	1,70	10	6,250	16	100	E	
80	625	1000	2,25	7	4,375	16	70	E	
100	625	1000	2,85	6	3,750	16	60	E	

Kód značení: MW-EN 13162-T5-AFr5

\*) Pro individuální cenovou nabídku kontaktujte prodejce  
Dodání E = skladem, doručení do 10 prac. dnů, S = pro termín dodání kontaktujte zákaznický servis

# KONTAKTNÍ FASÁDY

## IZOLACE PRO VNĚJŠÍ KONTAKTNÍ ZATEPLOVACÍ SYSTÉMY



Minerální kamenná vlna

### SMARTwall N C2 / C1

Desky s oboustranným (C2) / jednostranným nástřikem (C1)

Se silikátovým nástřikem, podélná vlákna, hydrofobizovaný materiál.

$\lambda_D = 0,034 \text{ W/m}\cdot\text{K}$   
deklarovaný součinitel  
tepelné vodivosti

**A1**  
třída reakce  
na oheň

**CS (10) 25 kPa**  
pevnost v tlaku  
při 10% deformaci

**TR 7,5 kPa**  
pevnost v tahu  
kolmo k rovině desky



Dokumentace  
ke stažení

Tloušťka [mm]	Šířka [mm]	Délka [mm]	R <sub>0</sub> [m <sup>2</sup> ·K/W]	ks/ balení	m <sup>2</sup> / balení	balení/ paleta	ks/ paleta	m <sup>2</sup> / paleta	Dodání		C2 Kč/m <sup>2</sup> * (bez DPH)	C1 Kč/m <sup>2</sup> * (bez DPH)
									C2	C1		
50	400	1200	1,45	6	2,88	12	-	34,56	S	S	347,00	317,00
60	400	1200	1,75	5	2,40	12	-	28,80	S	S	404,40	374,40
80	400	1200	2,35	4	1,92	12	-	23,04	S	S	519,20	489,20
100	400	1200	2,90	3	1,44	12	-	17,28	S	E	634,00	604,00
120	400	1200	3,50	2	0,96	15	-	14,40	S	S	748,80	718,80
140	400	1200	4,10	3	1,44	9	-	12,96	S	E	863,60	833,60
150	400	1200	4,40	2	0,96	12	-	11,52	S	S	921,00	891,00
160	400	1200	4,70	2	0,96	12	-	11,52	S	E	978,40	948,40
180	400	1200	5,25	2	0,96	9	-	8,64	S	S	1093,20	1063,20
200	400	1200	5,85	2	0,96	9	-	8,64	S	S	1208,00	1178,00
220	400	1200	6,45	-	-	-	18	8,64	S	S	1322,80	1292,80
240	400	1200	7,05	-	-	-	15	7,20	S	S	1437,60	1407,60

Kód značení: MW-EN 13162-T5-CS(10)25-TR7,5-WS-WL(P)-MU1



Minerální kamenná vlna

### SMARTwall S C2 / C1

Desky s oboustranným (C2) / jednostranným nástřikem (C1)

Se silikátovým nástřikem, podélná vlákna, hydrofobizovaný materiál.

$\lambda_D = 0,035 \text{ W/m}\cdot\text{K}$   
deklarovaný součinitel  
tepelné vodivosti

**A1**  
třída reakce  
na oheň

**CS (10) 30 kPa**  
pevnost v tlaku  
při 10% deformaci

**TR 10 kPa**  
pevnost v tahu  
kolmo k rovině desky



Dokumentace  
ke stažení

Tloušťka [mm]	Šířka [mm]	Délka [mm]	R <sub>0</sub> [m <sup>2</sup> ·K/W]	ks/ balení	m <sup>2</sup> / balení	balení/ paleta	ks/ paleta	m <sup>2</sup> / paleta	Dodání		C2 Kč/m <sup>2</sup> * (bez DPH)	C1 Kč/m <sup>2</sup> * (bez DPH)
									C2	C1		
50	400	1200	1,40	6	2,88	12	-	34,56	S	E	370,00	340,00
60	400	1200	1,70	5	2,40	12	-	28,80	S	E	432,00	402,00
80	400	1200	2,25	4	1,92	12	-	23,04	S	E	556,00	526,00
100	400	1200	2,85	3	1,44	12	-	17,28	S	E	680,00	650,00
120	400	1200	3,40	2	0,96	15	-	14,40	S	E	804,00	774,00
140	400	1200	4,00	3	1,44	9	-	12,96	S	E	928,00	898,00
150	400	1200	4,25	2	0,96	12	-	11,52	S	E	990,00	960,00
160	400	1200	4,55	2	0,96	12	-	11,52	S	E	1052,00	1022,00
180	400	1200	5,10	2	0,96	9	-	8,64	S	E	1176,00	1146,00
200	400	1200	5,70	2	0,96	9	-	8,64	S	E	1300,00	1270,00
220	400	1200	6,25	-	-	-	18	8,64	S	S	1424,00	1394,00
240	400	1200	6,85	-	-	-	15	7,20	S	S	1548,00	1518,00

Kód značení: MW-EN 13162-T5-CS(10)30-TR10-WS-WL(P)-MU1

\*) Pro individuální cenovou nabídku kontaktujte prodejce

Dodání E = skladem, doručení do 10 prac. dnů, S = pro termín dodání kontaktujte zákaznický servis

# KONTAKTNÍ FASÁDY

## IZOLACE PRO VNĚJŠÍ KONTAKTNÍ ZATEPLOVACÍ SYSTÉMY



Minerální kamenná vlna

### FKD N Thermal

Fasádní minerální deska

Podélná vlákna, hydrofobizovaný materiál.

$\lambda_D = 0,034 \text{ W/m}\cdot\text{K}$   
deklarovaný součinitel  
tepelné vodivosti

**A1**  
třída reakce  
na oheň

**CS (10) 25 kPa**  
pevnost v tlaku  
při 10% deformaci

**TR 7,5 kPa**  
pevnost v tahu  
kolmo k rovině desky



Dokumentace  
ke stažení

Tloušťka [mm]	Šířka [mm]	Délka [mm]	$R_D$ [m <sup>2</sup> ·K/W]	ks/balení	m <sup>2</sup> /balení	balení/paleta	ks/paleta	m <sup>2</sup> /paleta	Dodání	Kč/m <sup>2</sup> * (bez DPH)
50	400	1200	1,45	6	2,88	45	-	129,6	E	<b>287,00</b>
60	400	1200	1,75	5	2,40	45	-	108,0	E	<b>344,40</b>
80	400	1200	2,35	4	1,92	40	-	76,8	E	<b>459,20</b>
100	400	1200	2,90	3	1,44	45	-	64,8	E	<b>574,00</b>
120	400	1200	3,50	3	1,44	35	-	50,4	E	<b>688,80</b>
140	400	1200	4,10	3	1,44	30	-	43,2	E	<b>803,60</b>
150	400	1200	4,40	3	1,44	30	-	43,2	E	<b>861,00</b>
160	400	1200	4,70	2	0,96	40	-	38,4	E	<b>918,40</b>
180	400	1200	5,25	2	0,96	35	-	33,6	E	<b>1033,20</b>
200	400	1200	5,85	2	0,96	30	-	28,8	E	<b>1148,00</b>
220	400	1200	6,45	2	0,96	30	-	28,8	S	<b>1262,80</b>
240	400	1200	7,05	-	-	-	55	26,4	E	<b>1377,60</b>

Kód značení: MW-EN 13162-T5-CS(10)25-TR7,5-WS-WL(P)-MU1



Minerální kamenná vlna

### FKD S Thermal

Fasádní minerální deska

Podélná vlákna, hydrofobizovaný materiál.

$\lambda_D = 0,035 \text{ W/m}\cdot\text{K}$   
deklarovaný součinitel  
tepelné vodivosti

**A1**  
třída reakce  
na oheň

**CS (10) 30 kPa**  
pevnost v tlaku  
při 10% deformaci

**TR 10 kPa**  
pevnost v tahu  
kolmo k rovině desky



Dokumentace  
ke stažení

Tloušťka [mm]	Šířka [mm]	Délka [mm]	$R_D$ [m <sup>2</sup> ·K/W]	ks/balení	m <sup>2</sup> /balení	balení/paleta	ks/paleta	m <sup>2</sup> /paleta	Dodání	Kč/m <sup>2</sup> * (bez DPH)
50	400	1200	1,40	6	2,88	45	-	129,6	E	<b>310,00</b>
60	400	1200	1,70	5	2,40	45	-	108,0	E	<b>372,00</b>
80	400	1200	2,25	3	1,44	55	-	79,2	E	<b>496,00</b>
100	400	1200	2,85	3	1,44	45	-	64,8	E	<b>620,00</b>
120	400	1200	3,40	3	1,44	35	-	50,4	E	<b>744,00</b>
140	400	1200	4,00	3	1,44	30	-	43,2	E	<b>868,00</b>
150	400	1200	4,25	2	0,96	45	-	43,2	E	<b>930,00</b>
160	400	1200	4,55	2	0,96	40	-	38,4	E	<b>992,00</b>
180	400	1200	5,10	2	0,96	35	-	33,6	E	<b>1116,00</b>
200	400	1200	5,70	2	0,96	30	-	28,8	E	<b>1240,00</b>
220	400	1200	6,25	2	0,96	30	-	28,8	E	<b>1364,00</b>
240	400	1200	6,85	-	-	-	55	26,4	E	<b>1488,00</b>

Kód značení: MW-EN 13162-T5-CS(10)30-TR10-WS-WL(P)-MU1

\*) Pro individuální cenovou nabídku kontaktujte prodejce

Dodání E = skladem, doručení do 10 prac. dnů, S = pro termín dodání kontaktujte zákaznický servis

# KONTAKTNÍ FASÁDY

## IZOLACE PRO VNĚJŠÍ KONTAKTNÍ ZATEPLOVACÍ SYSTÉMY



Minerální kamenná vlna

**AIRwall**

**Fasádní minerální deska**

Podélná vlákna, hydrofobizovaný materiál.

$\lambda_D = 0,035 \text{ W/m}\cdot\text{K}$   
deklarovaný součinitel  
tepelné vodivosti

**A1**  
třída reakce  
na oheň

**CS (10) 25 kPa**  
pevnost v tlaku  
při 10% deformaci

**TR 10 kPa**  
pevnost v tahu  
kolmo k rovině desky



Dokumentace  
ke stažení

Tloušťka [mm]	Šířka [mm]	Délka [mm]	$R_0$ [m <sup>2</sup> ·K/W]	ks/balení	m <sup>2</sup> /balení	balení/paleta	ks/paleta	m <sup>2</sup> /paleta	Dodání	Kč/m <sup>2</sup> * (bez DPH)
50	400	1200	1,4	6	2,88	45	-	129,6	E	<b>292,00</b>
60	400	1200	1,7	5	2,40	45	-	108,0	E	<b>350,40</b>
80	400	1200	2,25	4	1,92	40	-	76,80	E	<b>467,20</b>
100	400	1200	2,85	3	1,44	45	-	64,8	E	<b>584,00</b>
120	400	1200	3,40	3	1,44	35	-	50,4	E	<b>700,80</b>
140	400	1200	4,00	3	1,44	30	-	43,2	E	<b>817,60</b>
150	400	1200	4,25	3	1,44	30	-	43,2	E	<b>876,00</b>
160	400	1200	4,55	3	1,44	25	-	36,0	E	<b>934,40</b>
180	400	1200	5,10	2	0,96	35	-	33,6	E	<b>1051,20</b>
200	400	1200	5,70	2	0,96	30	-	28,8	E	<b>1168,00</b>
220	400	1200	6,25	2	0,96	30	-	28,8	E	<b>1284,80</b>
240	400	1200	6,85	-	-	-	55	26,4	E	<b>1401,60</b>

Kód značení: MW-EN 13162-T5-TR10-CS(10)25-WS-WL(P)-MU1



Minerální kamenná vlna

**FKD**

**Fasádní minerální deska**

Podélná vlákna, hydrofobizovaný materiál.

$\lambda_D = 0,037 \text{ W/m}\cdot\text{K}$   
deklarovaný součinitel  
tepelné vodivosti

**A1**  
třída reakce  
na oheň

**CS (10) 40 kPa**  
pevnost v tlaku  
při 10% deformaci

**TR 15 kPa**  
pevnost v tahu  
kolmo k rovině desky



Dokumentace  
ke stažení

Tloušťka [mm]	Šířka [mm]	Délka [mm]	$R_0$ [m <sup>2</sup> ·K/W]	ks/balení	m <sup>2</sup> /balení	balení/paleta	ks/paleta	m <sup>2</sup> /paleta	Dodání	Kč/m <sup>2</sup> * (bez DPH)
50	400	1200	1,35	6	2,88	45	-	129,6	S	<b>356,50</b>
60	400	1200	1,60	5	2,40	45	-	108,0	S	<b>427,80</b>
80	400	1200	2,15	3	1,44	55	-	79,2	S	<b>570,40</b>
100	400	1200	2,70	3	1,44	45	-	64,8	S	<b>713,00</b>
120	400	1200	3,20	2	0,96	55	-	52,8	S	<b>855,60</b>
140	400	1200	3,75	2	0,96	45	-	43,2	E	<b>998,20</b>
150	400	1200	4,05	2	0,96	45	-	43,2	S	<b>1069,50</b>
160	400	1200	4,30	2	0,96	40	-	38,4	E	<b>1140,80</b>
180	400	1200	4,85	2	0,96	35	-	33,6	S	<b>1283,40</b>
200	400	1200	5,40	-	-	-	65	31,20	E	<b>1426,00</b>
220	400	1200	5,90	-	-	-	60	28,80	S	<b>1568,60</b>

Kód značení: MW-EN 13162-T5-CS(10)40-TR15-WS-WL(P)-MU1

# KONTAKTNÍ FASÁDY

## IZOLACE PRO VNĚJŠÍ KONTAKTNÍ ZATEPLOVACÍ SYSTÉMY



Minerální kamenná vlna

### FKL C1/C2



Dokumentace ke stažení

Lamely s oboustranným / jednostranným nástřikem

Se silikátovým nástřikem, kolmá vlákna, hydrofobizovaný materiál.

$\lambda_D = 0,040 \text{ W/m}\cdot\text{K}$   
deklarovaný součinitel  
tepelné vodivosti

**A1**  
třída reakce  
na oheň

**CS (10) 40 kPa**  
pevnost v tlaku  
při 10% deformaci

**TR 80 kPa**  
pevnost v tahu  
kolmo k rovině desky

Tloušťka [mm]	Šířka [mm]	Délka [mm]	R <sub>D</sub> [m <sup>2</sup> ·K/W]	ks/balení	m <sup>2</sup> /balení	balení/paleta	m <sup>2</sup> /paleta	Dodání		C2		C1
								C2	C1	Kč/m <sup>2</sup> ** (bez DPH)	Kč/m <sup>2</sup> ** (bez DPH)	Kč/m <sup>2</sup> ** (bez DPH)
40	200	1200	1,00	12	2,88	10	28,80	S	S	302,80	272,80	
50	200	1200	1,25	10	2,40	10	24,00	S	S	363,50	333,50	
60	200	1200	1,50	8	1,92	10	19,20	S	S	424,20	394,20	
80	200	1200	2,00	6	1,44	10	14,40	S	S	545,60	515,60	
100	200	1200	2,50	6	1,44	8	11,52	S	S	667,00	637,00	
120	200	1200	3,00	4	0,96	10	9,60	S	S	788,40	758,40	
140	200	1200	3,50	4	0,96	8	7,68	E	S	909,80	879,80	
150	200	1200	3,75	4	0,96	8	7,68	S	S	970,50	940,50	
160	200	1200	4,00	4	0,96	6	5,76	S	S	1031,20	1001,20	
180	200	1200	4,50	4	0,96	6	5,76	S	S	1152,60	1122,60	
200	200	1200	5,00	4	0,96	6	5,76	S	S	1274,00	1244,00	
220	200	1200	5,50	2	0,48	10	4,80	S	S	1395,40	1365,40	
240	200	1200	6,00	2	0,48	10	4,80	S	S	1516,80	1486,80	

Kód značení: MW-EN 13162-T5-DS(70,90)-CS(10)40-TR80-WS-WL(P)-MU1



Minerální kamenná vlna

### FKL - Fasádní lamela



Dokumentace ke stažení

Fasádní minerální deska

Kolmá vlákna, hydrofobizovaný materiál.

$\lambda_D = 0,040 \text{ W/m}\cdot\text{K}$   
deklarovaný součinitel  
tepelné vodivosti

**A1**  
třída reakce  
na oheň

**CS (10) 40 kPa**  
pevnost v tlaku  
při 10% deformaci

**TR 80 kPa**  
pevnost v tahu  
kolmo k rovině desky

Tloušťka [mm]	Šířka [mm]	Délka [mm]	R <sub>D</sub> [m <sup>2</sup> ·K/W]	ks/balení	m <sup>2</sup> /balení	balení/paleta	ks/paleta	m <sup>2</sup> /paleta	Dodání	Kč/m <sup>2</sup> ** (bez DPH)
40	200	1200	1,00	12	2,88	10	-	28,80	S	242,80
50	200	1200	1,25	10	2,40	10	-	24,00	S	303,50
60	200	1200	1,50	8	1,92	10	-	19,20	S	364,20
80	200	1200	2,00	6	1,44	10	-	14,40	S	485,60
100	200	1200	2,50	6	1,44	8	-	11,52	S	607,00
120	200	1200	3,00	4	0,96	10	-	9,60	S	728,40
140	200	1200	3,50	4	0,96	8	-	7,68	S	849,80
150	200	1200	3,75	4	0,96	8	-	7,68	S	910,50
160	200	1200	4,00	4	0,96	6	-	5,76	E	971,20
180	200	1200	4,50	4	0,96	6	-	5,76	E	1092,60
200	200	1200	5,00	4	0,96	6	-	5,76	E	1214,00
220	200	1200	5,50	2	0,48	10	-	4,80	S	1335,40
240	200	1200	6,00	2	0,48	10	-	4,80	E	1456,80
260	200	1200	6,50	-	-	-	45	10,80	E	1578,20
280	200	1200	7,00	-	-	-	36	8,64	S	1699,60
300	200	1200	7,50	-	-	-	36	8,64	S	1821,00

Kód značení: MW-EN 13162-T5-DS(70,90)-CS(10)40-TR80-WS-WL(P)-MU1

\*) Pro individuální cenovou nabídku kontaktujte prodejce

Dodání E = skladem, doručení do 10 prac. dnů, S = pro termín dodání kontaktujte zákaznický servis

# KONTAKTNÍ FASÁDY

## IZOLACE PRO VNĚJŠÍ KONTAKTNÍ ZATEPLOVACÍ SYSTÉMY



Minerální kamenná vlna

**FKD RS**

Hydrofobizovaný materiál na ostění a nadpraží stavebních otvorů.

$\lambda_D = 0,037 \text{ W/m}\cdot\text{K}$   
deklarovaný součinitel  
tepelné vodivosti

**A1**  
třída reakce  
na oheň



Dokumentace  
ke stažení

Tloušťka [mm]	Šířka [mm]	Délka [mm]	R <sub>D</sub> [m <sup>2</sup> ·K/W]	ks/balení	m <sup>2</sup> /balení	balení/paleta	m <sup>2</sup> /paleta	Dodání	Kč/m <sup>2</sup> * (bez DPH)
20	600	1000	0,50	12	7,2	20	144,00	E	<b>142,60</b>
30	600	1000	0,80	8	4,8	20	96,00	E	<b>213,90</b>
40	600	1000	1,05	8	4,8	16	76,80	E	<b>285,20</b>

Kód značení: MW-EN 13162-T5-WS-WL(P)-MU1



### Krycí zátka z minerální kamenné vlny

Tloušťka [mm]	Průměr [mm]	ks/balení	Dodání	Kč/ks* (bez DPH)
18	65	200	S	<b>4,50</b>
25	66	1280	S	<b>5,70</b>



Dokumentace  
ke stažení

# PROVĚTRÁVANÉ A SENDVIČOVÉ FASÁDY

## IZOLACE PRO LEHKÉ OBVODOVÉ KONSTRUKCE



Minerální skelná vlna s ECOSE® Technology

**Mineral Plus KP 034\*\***

Hydrofobizovaná minerální izolace s výbornými tepelně izolačními vlastnostmi.

$\lambda_D = 0,034 \text{ W/m}\cdot\text{K}$   
deklarovaný součinitel  
tepelné vodivosti

**A1**  
třída reakce  
na oheň

with **ECOSE**  
ECOLOGY



Dokumentace  
ke stažení

Tloušťka [mm]	Šířka [mm]	Délka [mm]	R <sub>D</sub> [m <sup>2</sup> ·K/W]	ks/balení	m <sup>2</sup> /balení	balení/paleta	m <sup>2</sup> /paleta	Dodání	Kč/m <sup>2</sup> * (bez DPH)
50	625	1250	1,45	12	9,375	24	225,0	E	<b>194,45</b>
60	625	1250	1,75	10	7,813	24	187,5	S	<b>233,34</b>
80	625	1250	2,35	8	6,250	24	150,0	E	<b>311,12</b>
100	625	1250	2,90	6	4,688	24	112,5	E	<b>388,90</b>
120	600	1250	3,50	5	3,75	24	90,0	S	<b>466,68</b>
140	600	1250	4,10	4	3,00	24	72,0	S	<b>544,46</b>
160	600	1250	4,70	4	3,00	24	72,0	E	<b>622,24</b>
180	600	1250	5,25	3	2,25	24	54,0	S	<b>700,02</b>
200	600	1250	5,85	3	2,25	24	54,0	E	<b>777,80</b>
220	600	1250	6,45	3	2,25	24	54,0	S	<b>855,58</b>
240	600	1250	7,05	3	2,25	24	54,0	S	<b>933,36</b>

Kód značení: MW-EN 13162-T3-WS-WL(P)-MU1- AFr10

\*) Pro individuální cenovou nabídku kontaktujte prodejce

\*\*) Možná dodávka po jednotlivém balení. Pro bližší informace prosím kontaktujte obchodního zástupce v daném regionu.

Dodání E = skladem, doručení do 10 prac. dnů, S = pro termín dodání kontaktujte zákaznický servis



Minerální skelná vlna s ECOSE® Technology



[Dokumentace ke stažení](#)

## Mineral Plus TP435 B

Hydrofobizovaná minerální izolace s povrchovou úpravou z černé netkané sklotextilie a mimořádnými izolačními vlastnostmi.

$\lambda_D = 0,034 \text{ W/m}\cdot\text{K}$   
deklarovaný součinitel  
tepelné vodivosti

**A1**  
třída reakce  
na oheň

Tloušťka [mm]	Šířka [mm]	Délka [mm]	R <sub>0</sub> [m <sup>2</sup> ·K/W]	ks/balení	m <sup>2</sup> /balení	balení/paleta	m <sup>2</sup> /paleta	Dodání	Kč/m <sup>2</sup> * (bez DPH)
50	600	1250	1,45	12	9,0	24	216	S	244,45
60	600	1250	1,75	10	7,5	24	180	S	283,34
80	600	1250	2,35	8	6,0	24	144	S	361,12
100	600	1250	2,90	6	4,5	24	108	E	438,90
120	600	1250	3,50	4	3,0	24	72	S	516,68
140	600	1250	4,10	4	3,0	24	72	S	594,46
160	600	1250	4,70	4	3,0	24	72	E	672,24
180	600	1250	5,25	3	2,25	24	54	S	750,02
200	600	1250	5,85	3	2,25	24	54	E	827,80

Kód značení: 13162-T4-WS-WL(P)-AFr10



Minerální kamenná vlna

## VENTI PRO

Minerální izolace na bázi čediče do odvětrávaných fasád a lehkých konstrukcí s výbornými izolačními schopnostmi.

$\lambda_D = 0,033 \text{ W/m}\cdot\text{K}$   
deklarovaný součinitel  
tepelné vodivosti

**A1**  
třída reakce  
na oheň



[Dokumentace ke stažení](#)

Tloušťka [mm]	Šířka [mm]	Délka [mm]	R <sub>0</sub> [m <sup>2</sup> ·K/W]	ks/balení	m <sup>2</sup> /balení	balení/paleta	m <sup>2</sup> /paleta	Dodání	Kč/m <sup>2</sup> * (bez DPH)
50	600	1000	1,50	10	6,0	20	120,0	S	202,45
80	600	1000	2,40	6	3,6	20	72,0	E	323,92
100	600	1000	3,00	5	3,0	20	60,0	S	404,90
120	600	1000	3,60	4	2,4	20	48,0	S	485,88
140	600	1000	4,20	3	1,8	24	43,0	S	566,86
160	600	1000	4,80	3	1,8	20	36,0	S	647,84
180	600	1000	5,45	2	1,2	28	33,0	S	728,82
200	600	1000	6,05	2	1,2	24	28,8	S	809,80

Kód značení: MW-EN 13162-T5WS-WL(P)-MU1



Minerální skelná vlna s ECOSE® Technology



[Dokumentace ke stažení](#)

## MPN Plus 037\*\*

Hydrofobizovaná minerální izolace určená do odvětrávaných fasád s pevnou hranou a výbornou schopností dotvarování se ke konstrukci.

$\lambda_D = 0,037 \text{ W/m}\cdot\text{K}$   
deklarovaný součinitel  
tepelné vodivosti

**A1**  
třída reakce  
na oheň

Tloušťka [mm]	Šířka [mm]	Délka [mm]	R <sub>0</sub> [m <sup>2</sup> ·K/W]	ks/balení	m <sup>2</sup> /balení	balení/paleta	m <sup>2</sup> /paleta	Dodání	Kč/m <sup>2</sup> * (bez DPH)
50	600	1200	1,35	16	11,52	24	276,48	E	125,50
80	600	1200	2,15	10	7,20	28	201,60	S	200,80
100	600	1200	2,70	8	5,76	24	138,24	E	251,00
120	600	1200	3,20	7	5,04	28	141,10	S	301,20
140	600	1200	3,75	6	4,32	28	120,96	S	351,40
150	600	1200	4,05	5	3,60	24	86,40	E	376,50
160	600	1200	4,30	6	4,32	28	120,96	S	401,60
200	600	1200	5,40	4	2,88	28	80,64	S	502,00

Kód značení: MW-EN 13162-T2-WS-WL(P)-MU1-AFr5

\*) Pro individuální cenovou nabídku kontaktujte prodejce

Dodání E = skladem, doručení do 10 prac. dnů, S = pro termín dodání kontaktujte zákaznický servis

# PROVĚTRÁVANÉ A SENDVIČOVÉ FASÁDY

## KOMPONENTY SYSTÉMU Diagonal 2H



Dokumentace  
ke stažení

### Profily

#### Fasádní diagonála

Tloušťka [mm]	Šířka [mm]	Délka [mm]	ks/balení	Dodání	Kč/bal. (bez DPH)
1,5	40	226	10	E	na vyžádání
1,5	40	226	50	E	na vyžádání
1,5	40	276	10	E	na vyžádání
1,5	40	276	50	E	na vyžádání

#### Fasádní profil L

Rozměr průřezu [mm]	Délka [mm]	ks/balení	Dodání	Kč/bal. (bez DPH)
40 x 10	3000	10	E	na vyžádání

#### Fasádní profil Z

Rozměr průřezu [mm]	Délka [mm]	ks/balení	Dodání	Kč/bal. (bez DPH)
40 x 30 x 20	3000	10	E	na vyžádání

#### Fasádní profil V

Rozměr průřezu [mm]	Délka [mm]	ks/balení	Dodání	Kč/bal. (bez DPH)
40 x 40	3000	2	E	na vyžádání

#### Fasádní profil W

Rozměr průřezu [mm]	Délka [mm]	ks/balení	Dodání	Kč/bal. (bez DPH)
30 x 30 x 30 x 30 x 30	3000	4	E	na vyžádání

#### Špaletový V profil

Rozměr průřezu [mm]	Délka [mm]	ks/balení	Dodání	Kč/bal. (bez DPH)
100 x 40	3000	5	E	na vyžádání

### Spojovací materiál

#### Spojovací materiál na ocelový rastr

Název	ks/balení	Dodání	Kč/bal. (bez DPH)
SN4/8-4,8x16, Vrut na spojování rastru	1000	E	na vyžádání
SL4-F-4,8x16, Bezhlavičkový vrut na spojování rastru	1000	E	na vyžádání
Bitholder SL4, Nástroj na aplikaci SL-F vrutů	1	E	na vyžádání

#### Kotvení systému Diagonal 2H do stěn

Název	ks/balení	Dodání	Kč/bal. (bez DPH)
TI 6,3x45, Vrut do betonu.	500	E	na vyžádání
TS-T25-6,0x50, Vrut do OSB desek.	1000	E	na vyžádání
SXRL 10x80, Hmoždinky do zdiva.	25	E	na vyžádání
LBS-T25-8,0x65, Vrut do porobetonu.	500	E	na vyžádání

#### VF Holder

Držák izolace s nulovým tepelným mostem – nulový činitel prostupu tepla.

Pro tloušťku izolace [mm]	ks/balení	Dodání	Kč/1ks* (bez DPH)
80	500	E	<b>8,00</b>
100	500	E	<b>8,00</b>
120	400	E	<b>9,00</b>
140	400	E	<b>9,00</b>
160	300	E	<b>10,00</b>
180	300	E	<b>11,00</b>
200	250	E	<b>12,00</b>
220	250	E	<b>13,00</b>
240	250	E	<b>14,00</b>

#### VF DRILL – vrták pro VF Holder

Název	Délka [mm]	Průměr [mm]	ks/balení	Dodání	Kč/1ks* (bez DPH)
VF DRILL	310	8	1	E	<b>825,00</b>

\*) Pro individuální cenovou nabídku kontaktujte prodejce

\*\*) Možná dodávka po jednotlivém balení. Pro bližší informace prosím kontaktujte obchodního zástupce v daném regionu.

Dodání E = skladem, doručení do 10 prac. dnů, S = pro termín dodání kontaktujte zákaznický servis

# PLOCHÉ STŘECHY

## MATERIÁLY PRO IZOLACI PLOCHÝCH STŘECH

### HORNÍ VRSTVA IZOLACE PRO PLOCHÉ STŘECHY



Minerální kamenná vlna

#### SmartRoof Xtra

Desky určené na ploché střechy s umístěním FVE panelů, vegetačním souvrstvím nebo zatížené servisním provozem. Hydrofobizovaný materiál.

Vhodné pro fotovoltaiku

$\lambda_D = 0,039 \text{ W/m}\cdot\text{K}$   
deklarovaný součinitel  
tepelné vodivosti

**A1**  
třída reakce  
na oheň

**CS (10) 100 kPa**  
pevnost v tlaku  
při 10% deformaci

**PL(5) 1000 N**  
bodové  
zatížení



Dokumentace ke stažení

Tloušťka [mm]	Šířka [mm]	Délka [mm]	R <sub>0</sub> [m <sup>2</sup> ·K/W]	ks/paleta	m <sup>2</sup> /paleta	m <sup>3</sup> /paleta	Dodání	Kč/m <sup>2</sup> * (bez DPH)
50	1200	2000	1,25	26	62,40	3,12	S	<b>575.00</b>
60	1200	2000	1,50	22	52,80	3,17	S	<b>690.00</b>
80	1200	2000	2,05	16	38,40	3,07	E	<b>904.00</b>
100	1200	2000	2,55	13	31,20	3,12	E	<b>1130.00</b>

Kód značení: MW-EN 13162-T5-DS(70,90)-TR15-CS(10)100-PL(5)1000-WS-WL(P)-MU1



Minerální kamenná vlna

#### DDP-X

Desky určené na ploché střechy s umístěním FVE panelů, hydrofobizovaný materiál.

$\lambda_D = 0,039 \text{ W/m}\cdot\text{K}$   
deklarovaný součinitel  
tepelné vodivosti

**A1**  
třída reakce  
na oheň

**CS (10) 90 kPa**  
pevnost v tlaku  
při 10% deformaci

**PL(5) 800 N**  
bodové  
zatížení



Dokumentace ke stažení

Tloušťka [mm]	Šířka [mm]	Délka [mm]	R <sub>0</sub> [m <sup>2</sup> ·K/W]	ks/paleta	m <sup>2</sup> /paleta	m <sup>3</sup> /paleta	Dodání	Kč/m <sup>2</sup> * (bez DPH)
60	1200	2000	1,50	22	52,80	3,17	E	<b>651.00</b>
70	1200	2000	1,75	19	45,60	3,19	S	<b>759.50</b>
80	1200	2000	2,05	16	38,40	3,07	E	<b>868.00</b>
90	1200	2000	2,30	14	33,60	3,02	S	<b>976.50</b>
100	1200	2000	2,55	13	31,20	3,12	S	<b>1085.00</b>
120	1200	2000	3,05	11	26,40	3,17	S	<b>1302.00</b>
140	1200	2000	3,55	9	21,60	3,02	S	<b>1519.00</b>
160	1200	2000	4,10	8	19,20	3,07	E	<b>1736.00</b>

Kód značení: MW-EN 13162-T5-DS(70-90)CS(10)90-TR15-PL(5)800-WS-WL(P)



Minerální kamenná vlna

#### DDP-Plus

Desky určené na ploché střechy s umístěním FVE panelů, hydrofobizovaný materiál.

$\lambda_D = 0,039 \text{ W/m}\cdot\text{K}$   
deklarovaný součinitel  
tepelné vodivosti

**A1**  
třída reakce  
na oheň

**CS (10) 80 kPa**  
pevnost v tlaku  
při 10% deformaci

**PL(5) 700 N**  
bodové  
zatížení



Dokumentace ke stažení

Tloušťka [mm]	Šířka [mm]	Délka [mm]	R <sub>0</sub> [m <sup>2</sup> ·K/W]	ks/paleta	m <sup>2</sup> /paleta	m <sup>3</sup> /paleta	Dodání	Kč/m <sup>2</sup> * (bez DPH)
40	1200	2000	1,00	32	76,8	3,07	S	<b>432.00</b>
50	1200	2000	1,25	26	62,4	3,12	S	<b>540.00</b>
60	1200	2000	1,50	22	52,8	3,17	S	<b>648.00</b>
80	1200	2000	2,05	16	38,4	3,07	S	<b>864.00</b>
100	1200	2000	2,55	13	31,2	3,12	S	<b>1080.00</b>

Kód značení: MW-EN 13162-T5-DS(T+)-DS(TH)-CS(10)80-TR 15-PL(5)700-WS-WL(P)

\*) Pro individuální cenovou nabídku kontaktujte prodejce

Dodání E = skladem, doručení do 10 prac. dnů, S = pro termín dodání kontaktujte zákaznický servis

# PLOCHÉ STŘECHY

## MATERIÁLY PRO IZOLACI PLOCHÝCH STŘECH

### HORNÍ VRSTVA IZOLACE PRO PLOCHÉ STŘECHY



Minerální kamenná vlna

## SmartRoof Top

Hydrofobizovaný materiál.

$\lambda_D = 0,038 \text{ W/m}\cdot\text{K}$   
deklarovaný součinitel  
tepelné vodivosti

**A1**  
třída reakce  
na oheň

**CS (10) 70 kPa**  
pevnost v tlaku  
při 10% deformaci

**PL(5) 650 N**  
bodové  
zatížení



Dokumentace  
ke stažení

Tloušťka [mm]	Šířka [mm]	Délka [mm]	R <sub>0</sub> [m <sup>2</sup> ·K/W]	ks/paleta	m <sup>2</sup> /paleta	m <sup>3</sup> /paleta	Dodání	Kč/m <sup>2</sup> * (bez DPH)
40	1200	2000	1,05	32	76,8	3,07	S	<b>380,00</b>
50	1200	2000	1,30	26	62,4	3,12	E	<b>475,00</b>
60	1200	2000	1,55	22	52,8	3,17	E	<b>546,00</b>
70	1200	2000	1,80	19	45,6	3,19	E	<b>637,00</b>
80	1200	2000	2,10	16	38,4	3,07	E	<b>728,00</b>
100	1200	2000	2,60	13	31,2	3,12	E	<b>910,00</b>
120	1200	2000	3,15	11	26,4	3,17	E	<b>1092,00</b>
140	1200	2000	3,65	9	21,6	3,02	E	<b>1274,00</b>
150	1200	2000	3,90	8	19,2	2,88	E	<b>1365,00</b>
160	1200	2000	4,20	8	19,2	3,07	E	<b>1456,00</b>
180	1200	2000	4,70	7	16,8	3,02	S	<b>1638,00</b>
200	1200	2000	5,25	6	14,4	2,88	S	<b>1820,00</b>

Kód značení: MW-EN 13162-T5-TR10-CS(10)70-PL(5)650-WS-WL(P)-MU1



Minerální kamenná vlna

## SmartRoof Norm

Hydrofobizovaný materiál.

$\lambda_D = 0,037 \text{ W/m}\cdot\text{K}$   
deklarovaný součinitel  
tepelné vodivosti

**A1**  
třída reakce  
na oheň

**CS (10) 60 kPa**  
pevnost v tlaku  
při 10% deformaci

**PL(5) 550 N**  
bodové  
zatížení



Dokumentace  
ke stažení

Tloušťka [mm]	Šířka [mm]	Délka [mm]	R <sub>0</sub> [m <sup>2</sup> ·K/W]	ks/paleta	m <sup>2</sup> /paleta	m <sup>3</sup> /paleta	Dodání	Kč/m <sup>2</sup> * (bez DPH)
40	1200	2000	1,05	32	76,8	3,07	S	<b>352,00</b>
50	1200	2000	1,35	26	62,4	3,12	S	<b>440,00</b>
60	1200	2000	1,60	22	52,8	3,17	S	<b>528,00</b>
80	1200	2000	2,15	16	38,4	3,07	S	<b>704,00</b>
100	1200	2000	2,70	13	31,2	3,12	S	<b>880,00</b>
120	1200	2000	3,20	11	26,4	3,17	S	<b>1056,00</b>
140	1200	2000	3,75	9	21,6	3,02	S	<b>1232,00</b>
150	1200	2000	4,05	8	19,2	2,88	S	<b>1320,00</b>
160	1200	2000	4,30	8	19,2	3,07	S	<b>1408,00</b>
180	1200	2000	4,85	7	16,8	3,02	S	<b>1584,00</b>

Kód značení: MW-EN 13162-T5-TR10-CS(10)60-PL(5)550-WS-WL(P)

\*) Pro individuální cenovou nabídku kontaktujte prodejce

Dodání E = skladem, doručení do 10 prac. dnů, S = pro termín dodání kontaktujte zákaznický servis

# PLOCHÉ STŘECHY

## MATERIÁLY PRO IZOLACI PLOCHÝCH STŘECH

### SPODNÍ VRSTVA IZOLACE PRO PLOCHÉ STŘECHY



Minerální kamenná vlna

**SmartRoof Thermal**

Hydrofobizovaný materiál.

$\lambda_D = 0,036 \text{ W/m}\cdot\text{K}$   
deklarovaný součinitel  
tepelné vodivosti

**A1**  
třída reakce  
na oheň

**CS (10) 50 kPa**  
pevnost v tlaku  
při 10% deformaci

**PL(5) 500 N**  
bodové  
zatížení



Dokumentace  
ke stažení

Tloušťka [mm]	Šířka [mm]	Délka [mm]	R <sub>0</sub> [m <sup>2</sup> ·K/W]	ks/paleta	m <sup>2</sup> /paleta	m <sup>3</sup> /paleta	Dodání	Kč/m <sup>2</sup> * (bez DPH)
40	1200	2000	1,10	32	76,8	3,07	E	<b>332,00</b>
50	1200	2000	1,35	26	62,4	3,12	S	<b>415,00</b>
60	1200	2000	1,65	22	52,8	3,17	E	<b>498,00</b>
80	1200	2000	2,20	16	38,4	3,07	E	<b>640,00</b>
100	1200	2000	2,75	13	31,2	3,12	E	<b>800,00</b>
120	1200	2000	3,30	11	26,4	3,17	E	<b>960,00</b>
140	1200	2000	3,85	9	21,6	3,02	E	<b>1120,00</b>
150	1200	2000	4,15	8	19,2	2,88	E	<b>1200,00</b>
160	1200	2000	4,40	8	19,2	3,07	E	<b>1280,00</b>
180	1200	2000	5,00	7	16,8	3,02	S	<b>1440,00</b>

Kód značení: MW-EN 13162-T5-TR10-CS(10)50-PL(5)500-WS-WL(P) -MU1



Minerální kamenná vlna

**SmartRoof Pro**

Hydrofobizovaný materiál.

$\lambda_D = 0,036 \text{ W/m}\cdot\text{K}$   
deklarovaný součinitel  
tepelné vodivosti

**A1**  
třída reakce  
na oheň

**CS (10) 40 kPa**  
pevnost v tlaku  
při 10% deformaci

**PL(5) 450 N**  
bodové  
zatížení



Dokumentace  
ke stažení

Tloušťka [mm]	Šířka [mm]	Délka [mm]	R <sub>0</sub> [m <sup>2</sup> ·K/W]	ks/paleta	m <sup>2</sup> /paleta	m <sup>3</sup> /paleta	Dodání	Kč/m <sup>2</sup> * (bez DPH)
40	1200	2000	1,10	32	76,80	3,07	S	<b>288,00</b>
50	1200	2000	1,35	26	62,40	3,12	S	<b>360,00</b>
60	1200	2000	1,65	22	52,80	3,17	S	<b>432,00</b>
80	1200	2000	2,20	16	38,40	3,07	S	<b>576,00</b>
100	1200	2000	2,75	13	31,20	3,12	S	<b>720,00</b>
120	1200	2000	3,30	11	26,40	3,17	E	<b>864,00</b>
140	1200	2000	3,85	9	21,60	3,02	S	<b>1008,00</b>
150	1200	2000	4,15	8	19,20	2,88	S	<b>1080,00</b>
160	1200	2000	4,40	8	19,20	3,07	E	<b>1152,00</b>
180	1200	2000	5,00	7	16,80	3,02	E	<b>1296,00</b>
200	1200	2000	5,55	6	14,40	2,88	S	<b>1440,00</b>

Kód značení: MW-EN 13162-T5-TR10-CS(10)40-PL(5)450-WS-WL(P) -MU1

\*) Pro individuální cenovou nabídku kontaktujte prodejce

Dodání E = skladem, doručení do 10 prac. dnů, S = pro termín dodání kontaktujte zákaznický servis

# PLOCHÉ STŘECHY

## MATERIÁLY PRO IZOLACI PLOCHÝCH STŘECH

### SPODNÍ VRSTVA IZOLACE PRO PLOCHÉ STŘECHY



Minerální kamenná vlna

## SmartRoof Base

Hydrofobizovaný materiál.

$\lambda_D = 0,035 \text{ W/m}\cdot\text{K}$   
deklarovaný součinitel  
tepelné vodivosti

**A1**  
třída reakce  
na oheň

**CS (10) 30 kPa**  
pevnost v tlaku  
při 10% deformaci

**PL(5) 300 N**  
bodové  
zatížení



Dokumentace  
ke stažení

Tloušťka [mm]	Šířka [mm]	Délka [mm]	R <sub>0</sub> [m <sup>2</sup> ·K/W]	ks/paleta	m <sup>2</sup> /paleta	m <sup>3</sup> /paleta	Dodání	Kč/m <sup>2</sup> * (bez DPH)
30	1200	2000	0,85	80	96,0	2,88	E	204,00
40	1200	2000	1,10	32	76,8	3,07	E	272,00
50	1200	2000	1,40	26	62,4	3,12	S	340,00
60	1200	2000	1,70	22	52,8	3,17	S	408,00
80	1200	2000	2,25	16	38,4	3,07	E	544,00
100	1200	2000	2,85	13	31,2	3,12	E	680,00
120	1200	2000	3,40	11	26,4	3,17	E	816,00
140	1200	2000	4,00	9	21,6	3,02	E	952,00
150	1200	2000	4,25	8	19,2	2,88	E	1020,00
160	1200	2000	4,55	8	19,2	3,07	E	1088,00
180	1200	2000	5,10	7	16,8	3,02	E	1224,00
200	1200	2000	5,70	6	14,4	2,88	E	1360,00

Kód značení: MW-EN 13162-T5-TR7,5-CS(10)30-PL(5)300-WS-WL(P)-MU1, MW-EN 13162-T5-WS-WL(P)-MU1 (pro tl. <40 mm)

### SPÁDOVÉ DESKY PRO PLOCHÉ STŘECHY



Minerální kamenná vlna

## SmartRoof Top 1 CTF

Jednospádové desky, hydrofobizovaný materiál.

$\lambda_D = 0,038 \text{ W/m}\cdot\text{K}$   
deklarovaný součinitel  
tepelné vodivosti

**A1**  
třída reakce  
na oheň

**CS (10) 70 kPa**  
pevnost v tlaku  
při 10% deformaci

**PL(5) 650 N**  
bodové  
zatížení



Dokumentace  
ke stažení

Tloušťka [mm]	Šířka [mm]	Délka [mm]	m <sup>2</sup> /paleta	Dodání
20/40	1000	1200	42	S
40/60	1000	1200	20	S
60/80	1000	1200	16	S

V případě zájmu kontaktujte specialistu: Pavel Přeč, +420 606 711 304

Kód značení: MW-EN 13162-T5-TR10-CS(10)70-PL(5)650-WS-WL(P)-MU1



Minerální kamenná vlna

## SmartRoof Top 2 CTF

### Dvoustpádové desky

Výrobek pro odvod vody k jednotlivým vtokům u plochých střech. Hydrofobizovaný materiál. Desky jsou vyráběny dle individuálního zadání. Pro výpočet kladečského plánu je nutno zaslat půdorys střechy. Cena na vyžádání\*

$\lambda_D = 0,038 \text{ W/m}\cdot\text{K}$   
deklarovaný součinitel  
tepelné vodivosti

**A1**  
třída reakce  
na oheň

**CS (10) 70 kPa**  
pevnost v tlaku  
při 10% deformaci

**PL(5) 650 N**  
bodové  
zatížení



Dokumentace  
ke stažení

Kód značení: MW-EN 13162-T5-TR10-CS(10)70-PL(5)650-WS-WL(P)-MU1

\*) Pro individuální cenovou nabídku kontaktujte prodejce

Dodání E = skladem, doručení do 10 prac. dnů, S = pro termín dodání kontaktujte zákaznický servis

# PLOCHÉ STŘECHY

## MATERIÁLY PRO IZOLACI PLOCHÝCH STŘECH

### SYSTÉMOVÉ KOMPONENTY PRO PLOCHÉ STŘECHY



Minerální kamenná vlna

## SmartRoof Top WE

Atikový klín.

A1  
třída reakce  
na oheň



Dokumentace  
ke stažení

Výška [mm]	Šířka [mm]	Délka [mm]	bm/balení	Dodání	Kč/ks* (bez DPH)
50	50	1000	60	S	109.00
80	80	1000	50	S	115.00
100	100	1000	20	S	120.00



Minerální kamenná vlna

## Výplně trapézových plechů

Izolační výplně z kamenné vlny jsou určeny pro tepelnou, akustickou a protipožární výplň trapézových plechů. Rozměry dle individuálního zadání. Cena na vyžádání.\*

A1  
třída reakce  
na oheň



Dokumentace  
ke stažení



## HOMESEAL LDS 35 FixPlus

Parozábrana pro ploché střechy s integrovanými lepicími páskami.

$s_d = 35 \text{ m}; 90 \text{ g/m}^2$

(ekvivalentní difúzní tloušťka ( $s_d$ ); plošná hmotnost)



Dokumentace  
ke stažení

Šířka [mm]	Délka v roli [m]	m <sup>2</sup> /role	Dodání	Kč/m <sup>2</sup> * (bez DPH)
3000	50	150	E	28.00

\*) Pro individuální cenovou nabídku kontaktujte prodejce

Dodání E = skladem, doručení do 10 prac. dnů, S = pro termín dodání kontaktujte zákaznický servis

# KOMPONENTY ZELENÉ STŘECHY URBANSCAPE



## Rozchodníkový zelený koberec

Šířka [mm]	Délka [mm]	m <sup>2</sup> /ks	Dodání	Kč/m <sup>2</sup> * (bez DPH)
600	2000	1,20	S	<b>1100,00</b>

Poznámka: Rozchodníkový koberec se dodává na nevratné paletě. Hodnota 350 Kč/ks bude připočtena k objednávce.



Dokumentace ke stažení



## Minerální substrát HTC GREEN ROLL

Tloušťka [mm]	Šířka [mm]	Délka [mm]	m <sup>2</sup> /role (balení)	Dodání	Kč/m <sup>2</sup> * (bez DPH)
40	1000	3000	3	E	<b>594,00</b>



Dokumentace ke stažení



## Drenážní/retenční fólie

Tloušťka [mm]	Šířka [mm]	Délka [mm]	m <sup>2</sup> /ks	Dodání	Kč/m <sup>2</sup> * (bez DPH)
25	1000	2000	2	E	<b>420,00</b>



Dokumentace ke stažení



## Fólie proti prorůstání kořenů FLW 500

Tloušťka [mm]	Šířka [mm]	Délka v roli [mm]	m <sup>2</sup> /role (balení)	Dodání	Kč/m <sup>2</sup> * (bez DPH)
0,5	4000	20 000	120	E	<b>100,00</b>



Dokumentace ke stažení



## Ochranná šachta pro vstup 300 x 300 mm

Výška [mm]	Šířka [mm]	Délka [mm]	Dodání	Kč/ks* (bez DPH)
100	300	300	E	<b>2225,00</b>
130	300	300	E	<b>2300,00</b>



Dokumentace ke stažení



## Kontrolní šachta chrliče 250 x 150 mm

Výška [mm]	Šířka [mm]	Délka [mm]	Dodání	Kč/ks* (bez DPH)
100	250	150	E	<b>810,00</b>
150	250	150	E	<b>970,00</b>



Dokumentace ke stažení

# KOMPONENTY ZELENÉ STŘECHY URBANSCAPE



## Poklop kontrolní šachty chrliče 250 x 150 mm

Šířka [mm]	Délka [mm]	Dodání	Kč/ks* (bez DPH)
250	250	E	420,00



 Dokumentace ke stažení



## Al kačirková lišta rovná – varianta mřížková

Výška [mm]	Délka [mm]	Dodání	Kč/ks* (bez DPH)
100	2000	E	980,00
130	2000	E	1090,00



 Dokumentace ke stažení



## Al kačirková lišta rohová – varianta mřížková

Výška [mm]	Délka [mm]	Dodání	Kč/ks* (bez DPH)
100	2000	E	1115,00
130	2000	E	1210,00



 Dokumentace ke stažení



## Al kačirková lišta oblouková (lomená) – varianta mřížková

Výška [mm]	Délka [mm]	Minimální poloměr zakřivení [mm]	Dodání	Kč/ks* (bez DPH)
100	2000	600	E	1280,00
130	2000	600	E	1400,00



 Dokumentace ke stažení



## Urbanscape hnojivo

Hmotnost [kg]	Dodání	Kč/ks* (bez DPH)
1 (na cca 10–20 m <sup>2</sup> )	E	283,00
5 (na cca 70–100 m <sup>2</sup> )	E	1217,00
15 (na cca 210–300 m <sup>2</sup> )	E	2974,00



 Dokumentace ke stažení



## Extenzivní substrát

Typ balení	Objem	Dodání	Kč/ks* (bez DPH)
Pytel	70 l	E	425,00
BigBag	2 m <sup>3</sup>	E	9400,00
Sílocisterna	43 m <sup>3</sup>	E	172000,00



 Dokumentace ke stažení

\*) Pro individuální cenovou nabídku kontaktujte prodejce

Dodání E = skladem, doručení do 10 prac. dnů, S = pro termín dodání kontaktujte zákaznický servis

# PODLAHY MATERIÁLY PRO KROČEJOVÉ IZOLACE PODLAH

## TĚŽKÁ A LEHKÁ PLOVOUCÍ PODLAHA



Minerální kamenná vlna

**PTS**

Vhodné pro akustické plovoucí podlahy s roznášecí vrstvou z lehkých velkoformátových desek, z anhydritu nebo z armované betonové desky o min. tloušťce 50 mm. Pro užité zatížení  $\leq 500 \text{ kg/m}^2$ , stlačitelnost 2 mm.

$\lambda_D = 0,036 \text{ W/m}\cdot\text{K}$   
deklarovaný součinitel  
tepelné vodivosti

**A1**  
třída reakce  
na oheň

**Dynamická tuhost SD (MN/m<sup>3</sup>)**  
35, tl. 20 mm | 25, tl. 25-30 mm  
20, tl. 40-70 mm | 15, tl. 80 mm



Dokumentace  
ke stažení

Tloušťka [mm]	Šířka [mm]	Délka [mm]	R <sub>D</sub> [m <sup>2</sup> ·K/W]	ks/balení	m <sup>2</sup> /balení	balení/paleta	m <sup>2</sup> /paleta	Dodání	Kč/m <sup>2</sup> * (bez DPH)
20	600	1000	0,55	16	9,6	16	153,6	E	<b>183,82</b>
30	600	1000	0,80	8	4,8	20	96,0	E	<b>275,73</b>
40	600	1000	1,10	8	4,8	16	76,8	E	<b>367,64</b>
50	600	1000	1,35	5	3,0	20	60,0	E	<b>459,55</b>

Kód značení: MW-EN 13162-T7-CP2-SD35(20mm), SD25(25-30mm), SD20(40-70mm), SD15(80mm)-WS-WL(P)

## TĚŽKÁ PLOVOUCÍ PODLAHA



Minerální kamenná vlna

**PTE**

Vhodné pro akustické plovoucí podlahy s roznášecí vrstvou z anhydritu nebo z armované betonové desky o min. tloušťce 50 mm. Pro užité zatížení  $\leq 400 \text{ kg/m}^2$ , stlačitelnost 3 mm.

$\lambda_D = 0,036 \text{ W/m}\cdot\text{K}$   
deklarovaný součinitel  
tepelné vodivosti

**A1**  
třída reakce  
na oheň

**Dynamická tuhost SD (MN/m<sup>3</sup>)**  
30, tl. 20 mm | 20, tl. 25 mm  
15, tl. 30 až 35 mm | 10, tl. 45 až 70 mm



Dokumentace  
ke stažení

Tloušťka [mm]	Šířka [mm]	Délka [mm]	R <sub>D</sub> [m <sup>2</sup> ·K/W]	ks/balení	m <sup>2</sup> /balení	balení/paleta	m <sup>2</sup> /paleta	Dodání	Kč/m <sup>2</sup> * (bez DPH)
20	600	1000	0,55	16	9,6	16	153,6	E	<b>161,64</b>
30	600	1000	0,80	10	6,0	16	96,0	E	<b>242,46</b>
40	600	1000	1,10	8	4,8	16	76,8	E	<b>323,28</b>
50	600	1000	1,35	5	3,0	20	60,0	E	<b>404,10</b>

Kód značení: MW-EN 13162-T6-CP3-SD30(20mm), SD20(25mm), SD15(30-35mm), SD10(45-70mm)-WS-WL(P)



Minerální kamenná vlna

**PTN**

Vhodné pro akustické plovoucí podlahy s roznášecí armovanou betonovou deskou o min. tloušťce 50 mm. Pro užité zatížení  $\leq 200 \text{ kg/m}^2$ , stlačitelnost 4 mm.

$\lambda_D = 0,035 \text{ W/m}\cdot\text{K}$   
deklarovaný součinitel  
tepelné vodivosti

**A1**  
třída reakce  
na oheň

**Dynamická tuhost SD (MN/m<sup>3</sup>)**  
18, tl. 20 mm | 15, tl. 25 mm  
13, tl. 30 mm | 10, tl. 35 až 65 mm



Dokumentace  
ke stažení

Tloušťka [mm]	Šířka [mm]	Délka [mm]	R <sub>D</sub> [m <sup>2</sup> ·K/W]	ks/balení	m <sup>2</sup> /balení	balení/paleta	m <sup>2</sup> /paleta	Dodání	Kč/m <sup>2</sup> * (bez DPH)
20	600	1000	0,55	16	9,6	16	153,6	E	<b>121,62</b>
25	600	1000	0,70	14	8,4	12	100,8	S	<b>152,03</b>
30	600	1000	0,85	10	6,0	16	96,0	E	<b>182,43</b>
40	600	1000	1,1	8	4,8	16	76,8	E	<b>243,24</b>
50	600	1000	1,4	5	3,0	20	60,0	E	<b>304,05</b>

Kód značení: MW-EN 13162-T6-CP4-SD18(20mm), SD15(25mm), SD13(30mm), SD10(35-65mm)-WS-WL(P)

# PODLAHY

## MATERIÁLY PRO KROČEJOVÉ IZOLACE PODLAH



Minerální skelná vlna s ECOSE® Technology



[Dokumentace ke stažení](#)

### TPT 03

Vhodné pod betonovou a anhydritovou roznášecí deskou. Mimořádné akustické vlastnosti. Vhodná pro užitná zatížení až 500kg/m<sup>2</sup>.

$\lambda_0 = 0,032 \text{ W/m}\cdot\text{K}$   
deklarovaný součinitel  
tepelné vodivosti

**A1**  
třída reakce  
na oheň

**Dynamická tuhost SD (MN/m<sup>3</sup>)**  
12, tl. 20 mm | 10, tl. 25 mm  
9, tl. 30 mm

Tloušťka [mm]	Šířka [mm]	Délka [mm]	R <sub>0</sub> [m <sup>2</sup> ·K/W]	ks/balení	m <sup>2</sup> /balení	balení/paleta	m <sup>2</sup> /paleta	Dodání	Kč/m <sup>2</sup> * (bez DPH)
20	600	1250	0,60	20	15	12	180	S	<b>294,22</b>
30	600	1250	0,90	13	9,75	12	117	S	<b>441,33</b>

Kód značení: MW-EN 13162-T6-SD12(20mm), SD10(25mm), SD9(30mm)-CP3- AFR10



Minerální kamenná vlna

### Okrajové pásy

$\lambda_0 = 0,035 \text{ W/m}\cdot\text{K}$   
deklarovaný součinitel  
tepelné vodivosti

**A1**  
třída reakce  
na oheň



[Dokumentace ke stažení](#)

Tloušťka [mm]	Šířka [mm]	Délka [mm]	R <sub>0</sub> [m <sup>2</sup> ·K/W]	ks/balení	m <sup>2</sup> /balení	balení/paleta	m <sup>2</sup> /paleta	Dodání	Kč/bm* (bez DPH)
15	40	1000	-	10	-	-	-	E	<b>45,00</b>
15	60	1000	-	10	-	-	-	E	<b>48,00</b>
15	80	1000	-	10	-	-	-	E	<b>53,00</b>
15	100	1000	-	30	-	-	-	E	<b>54,00</b>

Kód značení: WM-EN 13162-T6-CP4-SD18-WS-WL(P)

\*) Pro individuální cenovou nabídku kontaktujte prodejce

Dodání E = skladem, doručení do 10 prac. dnů, S = pro termín dodání kontaktujte zákaznický servis

# DIAGONAL 2H

Ocelová konstrukce Diagonal 2H pro vytvoření provětrávané zateplené fasády je navržena tak, aby minimalizovala vliv tepelných mostů na účinnost tepelné izolace. V sestavě s tepelnou izolací řady Minerul Plus a vodotěsným a parotěsným řešením Homesel LDS vytváří teplejší, bezpečnější a zdravější stavby.

## Hlavní výhody systému Diagonal 2H:

- Vhodný pro novostavby i rekonstrukce, zděné budovy i dřevostavby
- Koriguje i značné nerovnosti podkladu
- Výrazně menší tepelné mosty než podobné konstrukce
- Vzduchová mezera zajišťuje aktivní odvod vlhkosti
- Lze použít všechny běžné typy obkladů i omítku
- Unese pohledový obklad až do hmotnosti 70 kg/m<sup>2</sup>
- Ověřené protipožární vlastnosti sestavy
- Zvyšuje akustický útlum budovy
- Lze montovat také v zimním období
- Certifikace celého systému dle ČSN EN i ETA

**KNAUF**INSULATION

**Build on us.**

**Ocelové diagonální prvky**  
pro vytvoření příhradové soustavy

**Profil V**  
pro ohraničení konstrukce

**Pomocné profily L**  
pro vytvoření tvaru konstrukce a jako  
podklad pro instalaci difúzně otevřené  
vrstvy

**Difúzně otevřená větotěsná fólie**  
HOMESEAL LDS 0,04 FixPlus  
– pro spárově uzavřené fasády  
HOMESEAL LDS 0,02 UV FixPlus  
– pro spárově uzavřené fasády

**Vnější opláštění**  
obklady s vlastní  
váhou do 70 kg/m<sup>2</sup>

**Minerální vlna s technologií ECOSE®**  
drží v ocelové konstrukci bez kotvení  
Mineral Plus KP 034  
MPN Plus 037

**Profily Z**  
pro ztužení pásnice příhradové  
soustavy a vymezení větrané  
vzduchové dutiny

**Ocelový diagonální prvek**  
pro příčné ztužení sestavy



DODÁVÁME  
UCELENOU  
SESTAVU

DIAGONAL<sup>2H</sup>

VÍCE INFORMACÍ DIAGONAL 2H

# VŠEOBECNÉ OBCHODNÍ PODMÍNKY

## DODACÍ PODMÍNKY

### **Skelná minerální izolace s ECOSE® Technology, bez formaldehydu, fenolů a akrylátů, výrobní závod Krupka, Česká republika**

Velikost objednávky na jedno místo dodání:	Cena dopravy	Termíny dodání (Platí pro objednávky přijaté do 12 hod.)	Materiál na vyžádání (není uveden v ceníku)
5–22 ucelených palet	Zdarma	Na základě potvrzení objednávky zákaznickým servisem.	min. objednávka je 22 ucelených palet daného typu výrobku – termín dodání po dohodě se zákaznickým servisem
4 ucelené palety	500 Kč		
3 ucelené palety	1 000 Kč		
2 ucelené palety	1 500 Kč		
1 ucelená paleta	2 000 Kč		

Při objednání kombinace produktů se termín dodání celé objednávky řídí produktem s nejdelším termínem dodání.

Minimální objednávkové množství je 1 ucelená paleta.\*

Příplatek na jedno sólo auto činí 1 000,- Kč.

\* Rozbal materiálů 200 Kč za každý produkt z řady UNIFIT 032, 033 a 035.

### **Kamenná minerální izolace, výrobní závod Nová Baňa, Slovenská republika**

Velikost objednávky na jedno místo dodání:	Cena dopravy	Termíny dodání	Materiál na vyžádání (není uveden v ceníku)
≥ 20 m <sup>3</sup>	Zdarma	Na základě potvrzení objednávky zákaznickým servisem.	min. objednávkové množství a termín dodání konzultujte se zákaznickým servisem
za každý započatý 1 m <sup>3</sup> pod 20 m <sup>3</sup>	100 Kč		

Příplatek na jedno sólo auto činí 1 000,- Kč.

## PODMÍNKY ZMĚNY CEN ZE STRANY PRODÁVAJÍCÍHO

Knauf Insulation (prodávající) si vyhrazuje právo na zrušení ceníku nebo individuální cenové nabídky a vytvoření nového ceníku nebo individuální cenové nabídky, ve které zohlední případný nárůst cen od dodavatelů, případně jiné skutečnosti, které vedou k nárůstu cen. O zrušení ceníku a individuální cenové nabídky je dodavatel povinen odběratele informovat v nejbližším možném termínu. Ceník a individuální cenové nabídky jsou platné do příští změny ceníku. V každé individuální cenové nabídce vydané Knauf Insulation je uvedeno datum, do kterého je individuální cenová nabídka platná, ve vazbě na dohodnutý termín vývozu. V případě, že odběratel s novým ceníkem nebo individuální cenovou nabídkou nesohlasí, má právo odstoupit od závazně potvrzených objednávek dle všeobecných obchodních podmínek.

## ZMĚNY V OBJEDNÁVCE, ZRUŠENÍ OBJEDNÁVKY

### MATERIÁL SKLADEM (dodání v režimu E)

Veškeré změny\*\* v dříve zadaných objednávkách umožňujeme jen v dostatečném předstihu před provedením zaplánování dopravy.

Provedení změny\*\* zadané objednávky může mít vliv na dříve potvrzený termín dodání.

Změna a storno objednávky po zaplánování dopravy je možná, s úhradou nákladů spojených se změnou trasy, popřípadě opakovaným vybavením kamionu.

### NESTANDARDNÍ MATERIÁLY A PROJEKTOVÉ MATERIÁLY (dodání v režimu S)

V případě, že dojde ze strany kupujícího ke změnám v potvrzené objednávce na výrobky v režimu dodání S, vyhrazuje si prodávající právo na fakturaci smluvních sankcí dle uvedených pravidel:

Změna** objednávky (u výrobků v režimu dodání S je po výrobě materiálu možné měnit pouze termín a místo dodání zboží)		
Zboží nevyrobeno	dvě změny v objednávce	bezplatně
	změna termínu dodání před zaplánováním dopravy	bezplatně
Zboží vyrobeno	změna termínu dodání po zaplánování dopravy	500,- Kč + přefakturace reálných vícenákladů
Zrušení objednávky		
Zboží nevyrobeno	zboží nebylo zaplánováno do výroby ani vyrobeno	bezplatně
	30 a více kalendářních dní před plánovaným uskutečněním vývozu	50 % celkové hodnoty potvrzené objednávky
Zboží vyrobeno	30 a méně kalendářních dní (včetně) před plánovaným uskutečněním vývozu	100 % celkové hodnoty potvrzené objednávky

\* Jestliže bude kupující požadovat provedení více než dvou změn v již potvrzené objednávce, je prodávající oprávněn účtovat administrativní poplatek ve výši 2000 Kč bez DPH.

\*\* Změnou ve smyslu všeobecných dodacích podmínek se rozumí úprava typu výrobku, množství materiálu nebo jeho rozměrů, termínu dodání, změna způsobu dopravy nebo místa určení.

# VŠEOBECNÉ OBCHODNÍ PODMÍNKY

## PROCES OBJEDNÁVKY

### Objednávka musí obsahovat:

- specifikaci produktu
  - název materiálu, popř. SAP číslo
  - rozměr a tloušťku materiálu
  - objednávané množství v m<sup>3</sup>, m<sup>2</sup>, bm nebo ks
- platný slevový kód dle dohody s obchodním zástupcem
- požadované datum dodání
  - u projektů je nutné uvést harmonogram vykládek
- přesnou dodací adresu (ulice, město, PSČ)
- kontaktní osobu a tel. číslo

Pro plynulost vykládky je nutno uvést:

- specifikaci způsobu vykládky
  - vysokozdvizným vozíkem
  - jeřábem
- specifikaci místa dodání
  - ztížený příjezd – sólo auto
  - povolení pro vjezd

Přehled dopravních prostředků naleznete na straně 34.

V případě, že se naše dodací podmínky neshodují s Vaším konkrétním požadavkem, kontaktujte nás. Najdeme individuální způsob jak požadavku dosáhnout.

**Příjem objednávek:** [order.cz@knaufinsulation.com](mailto:order.cz@knaufinsulation.com)

### Potvrzení objednávky:

1. Po zadání do systému Vám potvrdíme objednávku a předběžný datum jejího dodání.
2. Další potvrzení zasláme jen v případě, že dojde ke změně v termínu dodání.
3. Objednávky přijaté po 12h mohou být zpracovány v následující pracovní den.

Potvrzení zkontrolujte a v případě nesrovnalostí kontaktujte zákaznický servis.

### Zrušení objednávky:

viz. strana 31

### Dodací list:

Po vyskladnění materiálu zašleme dodací list na e-mailovou adresu objednatele.

Zde můžete zkontrolovat správnost objednaného zboží. Telefonní číslo řidiče naleznete na tomto dodacím listu.

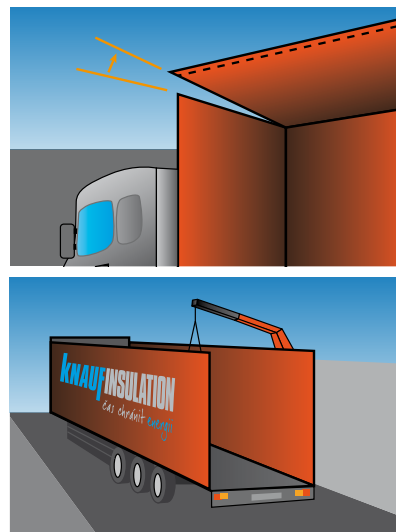
### Převzetí zboží:

Vykládku zboží si zabezpečuje kupující na daném místě na své náklady, a to ihned po příjezdu dopravního prostředku.

Zákazník je povinen si zkontrolovat dodané množství, kvalitu materiálu a fólie při převzetí. Dodací list musí být podepsán řidičem a přebírajícím.

V případě nesrovnalostí postupujte dle kapitoly Proces reklamace (strana 34).

V rámci dodacích podmínek je v ceně zakalkulována doba 2 hodiny pro vyložení objednaného materiálu. V případě, že kupující nebude schopen zabezpečit vykládku v uvedené lhůtě, je prodávající oprávněn účtovat kromě skutečně vzniklé škody též smluvní penále ve výši 600 Kč za každou započatou hodinu. VZV pro zajištění vykládky si obstarává kupující.



Pokud použijete pro vykládku jeřáb, informujte nás prosím o této skutečnosti při objednávce, abychom Vám mohli dodat zboží na voze se shrnovací střechou.

### **Dodáváme s podmínkou DAP (Delivered at Place – s dodáním do místa určení)**

Prodávající (Knauf Insulation) nese odpovědnost za dodávku do doby převzetí kupujícím.

U DAP prodávající nese odpovědnost za tyto rizika:

- 1) Celní rizika** – prodávající obstarává na vlastní nebezpečí a náklady celní odbavení pro vývoz.
- 2) Náklady** – prodávající nese veškeré náklady spojené s dodáním zboží v ujednaném místě určení na příchozím dopravním prostředku nevyloženě.
- 3) Rizika** – prodávající nese nebezpečí spojené s dodáním zboží v ujednaném místě určení na příchozím dopravním prostředku nevyloženě.
- 4) Doprava** – obstarání a sjednání podmínek dopravy přísluší prodávajícímu.

## SKLADOVACÍ PODMÍNKY

### **Skelná minerální izolace s ECOSE® Technology, bez formaldehydu, fenolů a akrylátů, výrobní závod Krupka, Česká republika**

#### **Uskladnění ucelené palety:**

- Zboží je nutno skladovat na pevné a rovné ploše, na paletách.
- Zboží lze skladovat v exteriéru za předpokladu, že svrchní fólie není nijak poškozena.
- V případě poškození fólie musí být paletová jednotka skladována v krytém skladu.

#### **Uskladnění volných rolí a balíků:**

- Rozbalená paletová jednotka, volné role a balíky musí být vždy uskladněny v suchém a krytém skladu.
- Expirace produktu je 2 roky od data prodeje. Knauf Insulation doporučuje zpracovat výrobek do 6 měsíců od data výroby.

### **Kamenná minerální izolace, výrobní závod Nová Baňa, Slovenská republika**

#### **Uskladnění ucelené palety:**

Zboží lze skladovat v exteriéru za předpokladu, že svrchní fólie není nijak poškozena. V případě poškození fólie musí být paletová jednotka skladována v krytém skladu.

#### **Garance balení:**

- 31 dnů zabaleno ve streč fólii
- 3 měsíce pod PE návlekm

#### **Uskladnění volných rolí a balíků:**

Rozbalená paletová jednotka, volné role a balíky musí být vždy uskladněny v suchém a krytém skladu.

## ZÁKAZNICKÉ CENTRUM PRO OBCHODNÍ PARTNERY

Marcela Dubová	vedoucí zákaznického servisu	T: +420 702 221 444	marcela.dubova@knaufinsulation.com
Viera Burdasová	zákaznický servis	T: +420 606 728 491	viera.burdasova@knaufinsulation.com
Martina Frúhbauerová	zákaznický servis	T: +420 724 871 675	martina.fruhbaurova@knaufinsulation.com
Jan Freund	zákaznický servis	T: +420 702 272 953	jan.freund@knaufinsulation.com
Andrea Grunt	zákaznický servis	T: +420 724 022 259	andrea.grunt@knaufinsulation.com
Tereza Šmídová	zákaznický servis	+T: +420 720 867 358	tereza.smidova@knaufinsulation.com

DODÁVKA BEZ CHYBY A VČAS – S VAŠÍ POMOCÍ  
Uvádějte na objednávku všechny údaje. Děkujeme.

PROVOZNÍ DOBA ZÁKAZNICKÉHO SERVISU  
pondělí – pátek 7:00 –16:00

# VŠEOBECNÉ OBCHODNÍ PODMÍNKY

## PROCES REKLAMACE

Správné vyřízení reklamace je pro nás prioritou.




Zajištěním potřebné dokumentace urychlíte reklamační proces.

- 1) Nesrovnalosti uveďte na dodacím listu v okamžiku převzetí, jinak nebude reklamace uznána.
- 2) Pořídte fotodokumentaci.
- 3) Kontaktujte zákaznický servis.

V případě reklamace kvality materiálu kontaktujte obchodní zástupce.

## DOPRAVA

Před zasláním objednávky zkontrolujte, zda je možné materiál dovést na místo určené níže uvedenými vozy. Pokud ne, prosíme, informujte nás při zadávání objednávky.

Typ	Celková délka	Vnitřní šířka	Vnitřní výška	Minimální výška průjezdu	Minimální poloměr otáčení
120 CBM Jumbo					
	15,55 m	2,48 m	3 m	4,2 m	12,5 m
120 CBM Jumbo					
	18,75 m	2,48 m	3 m	4,2 m	12,5 m
100 CBM Mega					
	13,62 m	2,48 m	3 m	4,2 m	12,5 m

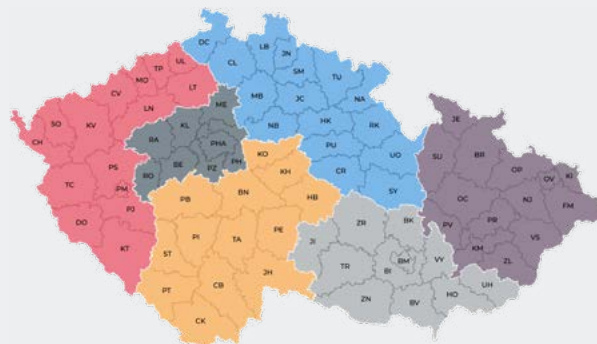
Většina aut disponuje zvedací střechou.

V případě potřeby vykládky jeřábem, tuto skutečnost uveďte do objednávky, informujte zákaznický servis.

*Poznámka: Vozidla standardně nejsou vybavena povoleními pro vjezd do historických center měst a emisně omezených oblastí.*

*Při potřebě závozu do takové lokality, kontaktujte nejdříve zákaznický servis. Tento závoz může znamenat zvýšené náklady na dopravu zboží.*

# OBCHODNĚ TECHNICKÉ ZASTOUPENÍ



## OBCHODNĚ TECHNICKÍ ZÁSTUPCI

### PRAHA A OKOLÍ

Jan Vaigelt  
M: +420 720 892 379  
E: jan.vaigelt@knaufinsulation.com

### JIŽNÍ A STŘEDNÍ ČECHY

Lenka Vacková  
M: +420 725 945 395  
E: lenka.vackova@knaufinsulation.com

### SEVEROVÝCHODNÍ ČECHY

Iveta Janoušková  
M: +420 725 319 704  
E: iveta.janouskova@knaufinsulation.com

### ZÁPADNÍ ČECHY

Pavel Havlíček  
M: +420 724 283 344  
E: pavel.havlicek@knaufinsulation.com

### SEVERNÍ MORAVA

Mojmír Buriánek  
M: +420 724 285 445  
E: mojmir.burianek@knaufinsulation.com

### JIŽNÍ MORAVA

David Figar  
M: +420 724 933 854  
E: david.figar@knaufinsulation.com

### SPECIALISTA NA SÍŤOVÉ ZÁKAZNÍKY

Martin Ištvaník  
M: +420 606 478 160  
E: martin.istvanik@knaufinsulation.com

### NATIONAL SALES MANAGER ČESKÁ REPUBLIKA DISTRIBUCE

Roman Křivánek  
M: +420 728 563 046  
E: roman.krivanek@knaufinsulation.com

## PROJEKTY

### PROJEKTOVÝ SPECIALISTA A FOUKANÁ IZOLACE ČECHY

Karel Vondráček  
M: +420 724 668 320  
E: karel.vondracek@knaufinsulation.com

### PROJEKTOVÝ SPECIALISTA A FOUKANÁ IZOLACE MORAVA

Jan Vajda  
M: +420 702 222 441  
E: jan.vajda@knaufinsulation.com

### PROJEKTOVÝ SPECIALISTA

Provětrávané fasády, Diagonal 2H, Heraklith  
Ing. Jan Juhás  
M: +420 725 319 705  
E: jan.juhas@knaufinsulation.com

### NATIONAL SALES MANAGER ČESKÁ REPUBLIKA PROJEKTY

Jiří Müller  
M: +420 724 059 007  
E: jiri.muller@knaufinsulation.com

## SEGMENTOVÍ SPECIALISTÉ

### PLOCHÉ A ZELENÉ STŘECHY, OPLÁŠTĚNÍ HAL

Pavel Přečh  
M: +420 606 711 304  
E: pavel.prech@knaufinsulation.com

### KONTAKTNÍ FASÁDY

Vítězslav Veselý  
M: +420 725 389 021  
E: vitezslav.vesely@knaufinsulation.com

Tak jako chceme znát složení potravin, které konzumujeme, roste i zájem znát přísady stavebních výrobků. Skelná minerální izolace s technologií ECOSE® je tou jistotou, že pro zateplení domácností, škol, kanceláří a nemocnic bude použit materiál bez zdraví škodlivých chemikálií.

**Výrobky Knauf Insulation splňují požadavky technické normy ČSN EN 73 0540-2 a dalších technických pravidel pro zateplování novostaveb i rekonstrukcí.**



## CO JE TECHNOLOGIE ECOSE®?

Technologie ECOSE® je inovativní, přírodní technologie pojiva bez obsahu formaldehydu, založená na rychle obnovitelných organických materiálech namísto chemikálií na bázi oleje. Neobsahuje formaldehyd, fenoly, akrylové živice a žádná přidaná umělá barviva nebo bělidla. Byla vyvinuta pro izolaci ze skelné a kamenné minerální vlny.



### UNIKÁTNÍ EKOLOGICKÝ ZPŮSOB VÝROBY MINERÁLNÍ IZOLACE

Technologie ECOSE® je ekologická výroba izolace díky unikátnímu vědeckému objevu spojování minerálních vláken.

- **Pojivo výborně váže minerální vlákna**
- **Zabezpečuje požadovanou pevnost, trvanlivost a pružnost izolace**
- **Bez formaldehydu, fenolů, akrylových pryskyřic a umělých barviv**
- **Pojivo z rychle obnovitelných materiálů**
- **Nižší množství spotřebované energie při výrobě**

### SLOŽENÍ SKELNÉ MINERÁLNÍ VLNY

Izolační výrobky ze skelné minerální vlny se skládají nejméně z 92,5 % inertního materiálu. Tato část obsahuje až 80 % recyklované skleněné střeptiny a další minerální suroviny, jako jsou písek a vápenec. Zbývajících 7,5 % tvoří pojivové složky a malé množství přísad, které napomáhají technickému výkonu. Pojivem používaným pro výrobu skelné minerální vlny Knauf Insulation je pojivo na biologické bázi s technologií ECOSE®, jehož původem je rostlinný škrob.



**Technologie ECOSE® udržitelnější pro prostředí, ve kterém všichni žijeme a pracujeme.**

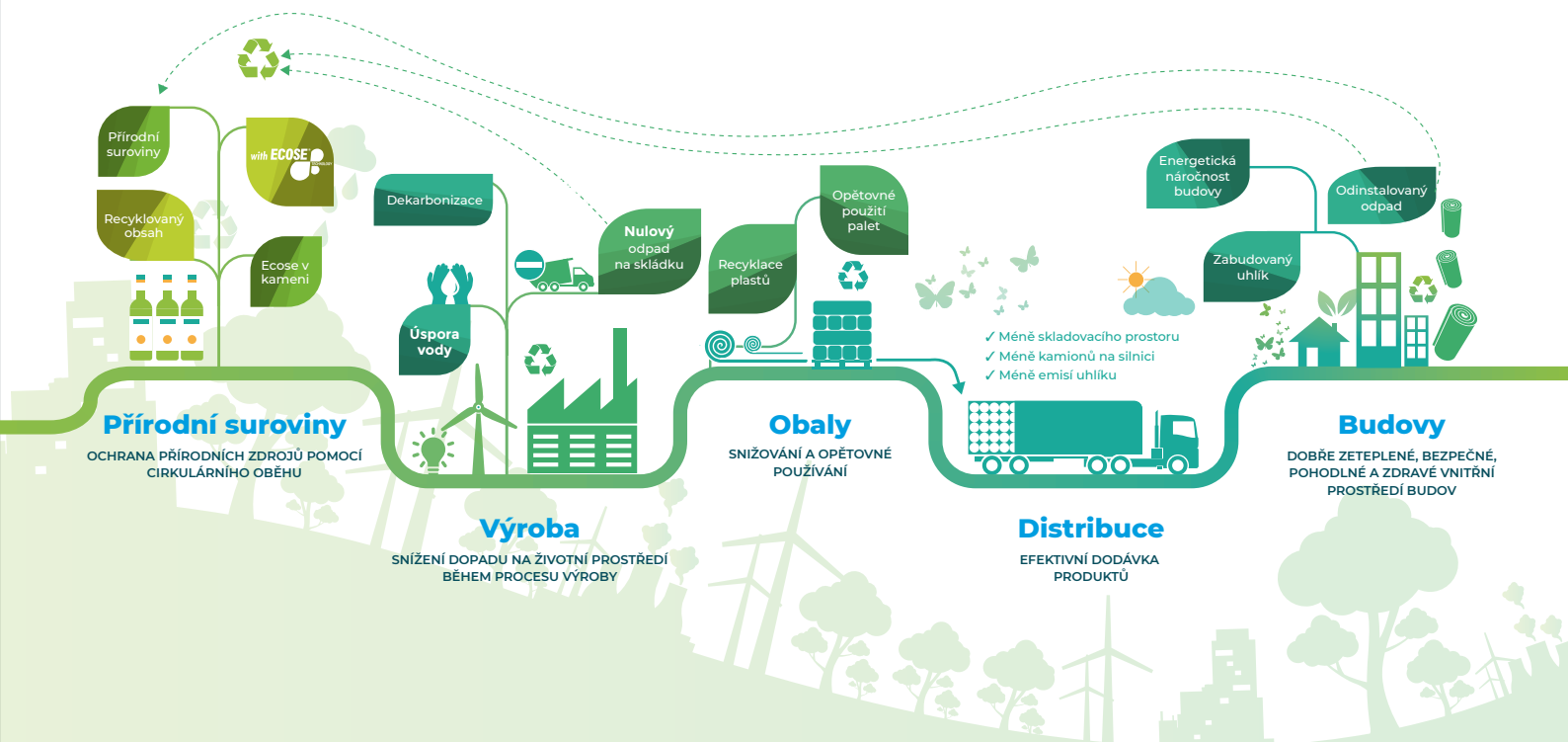
# VÍCE VÝROBKŮ A MÉNĚ PLÝTVÁNÍ

KNAUF INSULATION

with ECOSE<sup>®</sup> TECHNOLOGY



Našli jsme způsob, jak zredukovat množství odpadu, opětovně jej použít a recyklovat.



# CERTIFIKACE



Ecose® technologie je nová revoluční metoda spojování vláken minerální izolace. Namísto petrochemikálií zde používáme obnovitelné a přírodní materiály. Pojivo Ecose® tedy neobsahuje žádné formaldehydy, akryláty nebo barviva. Tato skutečnost je důležitá u izolantů používaných v interiérech.



Knauf Insulation získala jako první společnost prestižní certifikát Eurofins Gold za ekologickou minerální izolaci Ecose. Hodnocení Eurofins se zaměřuje na stavební materiály používané v interiéru staveb a jejich nezávadnost vůči klimatu uvnitř budovy.



Certifikát Red List Free od společnosti DECLARE je zárukou, že minerální izolace Ecose neobsahuje žádné škodlivé nebo zdraví závadné chemické přísady uvedené na Červeném seznamu.



EUCEB je evropská certifikační organizace pro výrobky z minerální vaty. Výrobky Knauf Insulation jsou dobrovolně testovány v rámci požadavků EUCEB na naprostou zdravotní bezpečnost vláken v nezávislém institutu BCCA v Belgii. Znamka EUCEB znamená kvalitu a bezpečnost. Ochrannou známku EUCEB mohou používat jen ti výrobci, kteří splňují náročné požadavky na laboratorní zkoušení. Výrobky, které testy projdou, mohou na svém obalu nést logo EUCEB. Výrobky bez ověření autority EUCEB mají neznámé vlastnosti z hlediska ochrany zdraví.

---

## DALŠÍ CERTIFIKACE



# KNAUF INSULATION



with **ECOSE** TECHNOLOGY



Zlatá medaile  
STAVEBNÍ VELETRHY  
PRAHA 2019



**global  
insulation**  
Product of the Year 2019 Award



ČESKÁ  
STAVEBNÍ  
AKADEMIE  
PRAHA  
Výrobek 2009  
Technologie



**AKTUÁLNÍ CENÍK PRODUKTŮ  
PRO VÁŠ DŮM**

# KNAUFINSULATION

Knauf Insulation s. r. o.

Bucharova 2641/14

158 00 Praha 5

**T: +420 234 714 011**

**E: [order.cz@knaufinsulation.com](mailto:order.cz@knaufinsulation.com)**

**[www.knaufinsulation.cz](http://www.knaufinsulation.cz)**



Všechna práva vyhrazena, včetně práv fotomechanické reprodukce a ukládání na elektronická média. Komerční využití procesů a/nebo pracovních aktivit popsaných v tomto dokumentu je zakázáno. Sestavování informací, textové části i obrazové dokumentace v tomto dokumentu byla věnována ta nejvyšší pozornost, nicméně přesto nelze vyloučit možnost chyby. Vydavatel dokumentu a jeho redaktoři nemohou přijmout právní ani jinou odpovědnost za případné chyby či jejich důsledky. Vydavatel i redaktoři dokumentu ocení jakékoli připomínky a upozornění na případné chyby, které se v dokumentu vyskytly.

Titulní strana: Nuselský pivovar, Penta Real Estate



**Build  
on us.**