



# Obloga šahte W628B.hr Drystar – EI 90

Obloga šahte sa Knauf Drystar pločama

## Opis sustava

### Općenito

Obloga šahte W628B.hr Drystar sastoji se od metalne potkonstrukcije i jednostrane obloge od Knauf Drystar ploča.

### Potkonstrukcija

Potkonstrukcija se sastoji od Knauf rubnih UW 50 profila (pod i strop) i Knauf vertikalnih profila te profila pričvršćenih u zid CW 50.

Maksimalni dopušteni razmaci potkonstrukcije/pričvrtni elementi

- Nosivo pričvršćenje rubnih profila (UW) na pod i strop u razmaku od  $\leq 1000$  mm sa sidrenim čavlom i čavlom za stropove A4 (kod armiranog betona) ili alternativno sa stajališta tehničke zaštite od požara dopušteni posebni pričvrtni elementi za građevinske materijale.
- Konstruktivno pričvršćenje profila za priključak u zid (CW) na bočnim zidovima s razmakom od  $\leq 1000$  mm (min. 3 pričvrstne točke), npr. Knauf tiplama s vijcima.
- Vertikalni CW 50 profili s osnim razmakom  $\leq 625$  mm su umetnuti u rubne UW profile i izravnati

### Napomene

Ovisno o potrebnoj antikoroziivnoj zaštiti potrebno je koristiti prikladne pričvrstne elemente i potkonstrukciju za vlažne prostore kao npr. Knauf sidreni čavao za stropove A4 i Knauf profile za vlažne prostore UW/CW C3/C5M.

## Obloga

Obloga od Knauf Drystar ploča, 3×15 mm. Pričvršćenje obloge na vertikalne CW profile (prodiranje  $\geq 10$  mm) s vijcima Knauf Drystar XTN.

## Obrada spojeva

Ispunjavanje i obrada spojeva Knauf Drystar ploča pomoću Knauf Drystar-Filler-a i Knauf bandažne trake sa staklenim vlaknima.

## Zaštita od požara

Razred otpornosti na požar EI 90 prema HRN EN 13501-2

Zaštita od požara zajamčena je i iznutra (požar u šahti, zaštita od širenja požara na obližnje prostorije) i izvana (zaštita instalacija i zaštita od širenja požara na druge katove).

## Visina obloge

Maksimalna dopuštena obloge zida iznosi 4,0 m.

## Područje primjene

Primjena u vlažnim i mokrim prostorima.

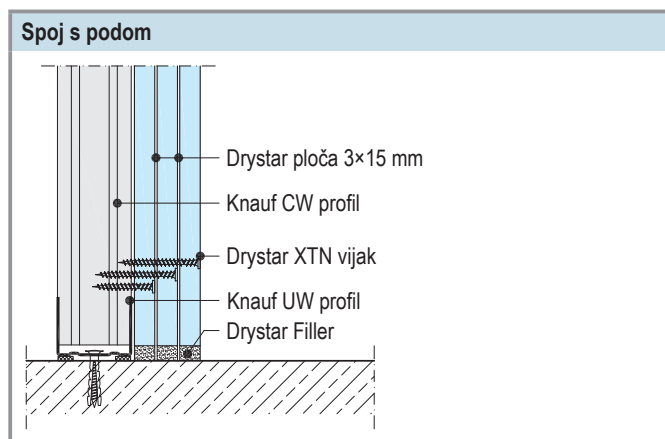
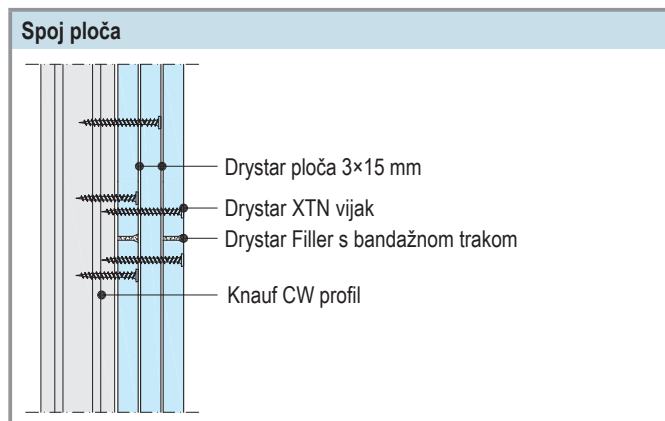
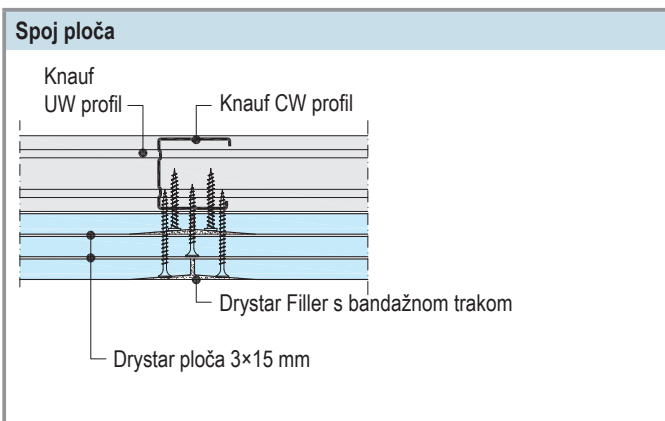
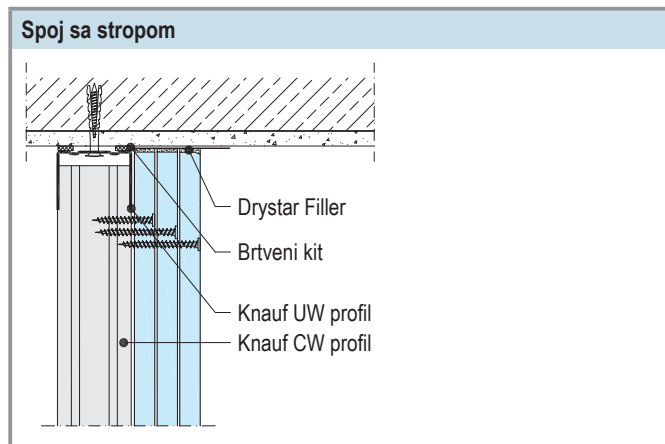
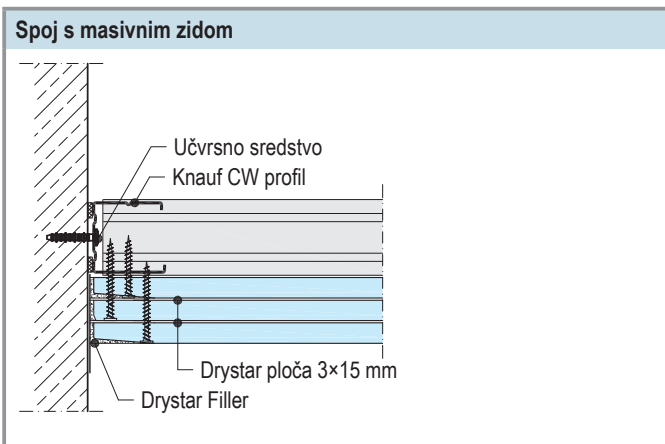
## Uputa za ostale dokumente

- Knauf Drystar rješenja za vlažne i mokre prostore, vidi brošuru Tro96.hr
- Knauf obloge za šahte, vidi tehnički list W62.hr
- Obratiti pažnju na pojedini tehnički list za komponente Knauf sustava

### Detalji

### Horizontalni presjek

### Vertikalni presjek



#### Knauf d.o.o.

Tvornica Knin  
Uzdolje polje 91  
22300 Knin, Hrvatska  
T +385 (0)22 688 500  
F +385 (0)22 688 540  
E info@knauf.hr  
www.knauf.hr

#### Knauf d.o.o.

Podružnica Zagreb  
Ulica grada Vukovara 21  
10000 Zagreb, Hrvatska  
T +385 (0)1 3035 400  
F +385 (0)1 3035 415  
E info@knauf.hr  
www.knauf.hr

#### Knauf d.o.o. Sarajevo

Kolodvorska 11a  
71000 Sarajevo,  
Bosna i Hercegovina  
T +387 (0)33 71 1 090  
F +387 (0)33 664 368  
E info@knauf.ba  
www.knauf.ba

#### Knauf d.o.o. Podgorica

Vojvode Maša Đurovića, City Kvart  
81000 Podgorica,  
Crna Gora  
T +382 (0)20 513 1 14  
F +382 (0)20 513 1 15  
E info@knauf.co.me  
www.knauf.co.me

Konstrukcija, statička i građevinsko-fizikalna svojstva Knauf sustava mogu se ostvariti samo ukoliko je osigurana isključiva primjena sistemskih komponenta iz Knauf proizvodnog programa