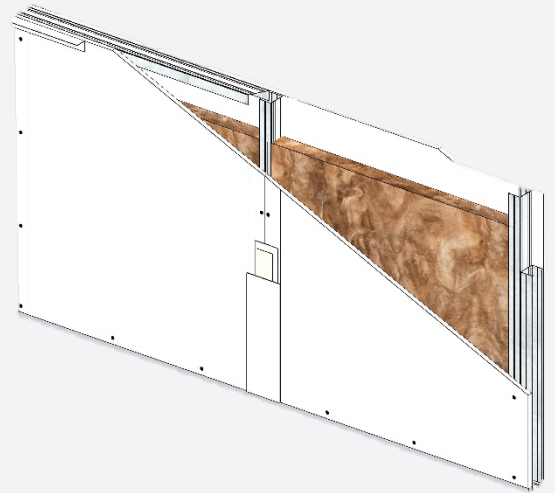


CLOISON KNAUF METAL 106/70 KNAUF HYDROPROOF® BA18/900



DESCRIPTION DU SYSTEME

Les cloisons KNAUF METAL HYDROPROOF® 106/70 sont constituées par assemblage d'une plaque de plâtre à hydrofugation renforcée KNAUF HYDROPROOF® BA18/900 sur chaque face, vissées sur une ossature métallique KNAUF.

Le système est composé de :

- 2 x KNAUF HYDROPROOF® BA18/900
- Montants M70/35 ou M70/40 Z275 simples ou doubles, entraxe 900mm ou 450mm (selon hauteur désirée)
- Un isolant en laine minérale selon la performance feu et/ou acoustique
- Vis KNAUF HYDROPROOF® TTPC 35 mm
- Vis TRPF 9,5 mm
- Enduit KNAUF Proplak HYDROPROOF®
- Bande à joint KNAUF HYDROPROOF®
- Bande KNAUF Étanche
- SPEC KNAUF Étanche (traitement des pieds de cloisons)
- SPEC KNAUF Étanche (toute surface)

DOMAINE D'EMPLOI

Les cloisons KNAUF METAL HYDROPROOF® 106/70 sont principalement destinées à la réalisation d'ouvrages en :

- Neuf et rénovation
- Locaux cas B
- Locaux intérieurs classés EB +p – EB + c et locaux à très forte hygrométrie (Se référer au DTA en vigueur pour les détails sur les ouvrages visés)

DOCUMENTS DE RÉFÉRENCE

Justificatifs feu :

- KM 106/70 – EI60 :
 - PV EFR-18-000482

Justificatif acoustique :

- Simulation AcouS-TIFF® : nous consulter

Mise en œuvre conformément à :

- NF DTU 25.41
- DTA 9/25-1081_V1 valide du 21/11/2025 au 21/11/2029

CARACTÉRISTIQUES TECHNIQUES

Type de cloison	106/70	
Type de plaque	KNAUF HYDROPROOF® BA18/900	
Vide interne (Vi) [mm]	70	
Nombre x Épaisseur de plaques (Ep) [mm]	2 x 18	
Type d'ossature	M70/35 (pour locaux EB + P) M 70/40 Z275 (pour les locaux EB + C et locaux à très forte hygrométrie)	
Poids contre cloison max. sans LM * [kg/m²]	38,9	
Hauteur maximale (Hc)* [m]		
	Entraxe (Dm) [mm]	
Montants simples - [900	3,75
	450	4,40
Montants doubles -] [900	4,40
	450	5,25
Résistance au feu	Épaisseur [mm]	
Sans laine	/	EI60
Avec laine minérale	70	EI60
Indice d'affaiblissement acoustique [dB]	Épaisseur [mm]	
Sans laine	/	/
Avec laine minérale	70	47 (Simulation AcouS-TIFF®)
Dispositions particulières de mise en œuvre		
Performance Feu :	Oui : Consulter le PV de résistance au feu	
Performance Acoustique :	Oui	
Autre :	Le système est composé d'accessoires KNAUF HYDROPROOF® spécifiques pour garantir la performance et la durabilité du système dans les domaines d'emplois visés. Principe de disposition de renfort pour contre-cloisons parements simples Hydroproof® BA18 entraxe 900 mm.	

