

KNAUF INSULATION



SUPAFIL CAVITY XL 033

SPOUWMUREN NIEUWBOUW

- > TOT 80% GERECYCLED GLAS
- > BEVAT GEEN KUNSTMATIGE (KLEUR)STOFFEN EN CHEMICALIËN
- > SCOORT UITSTEKEND IN DUURZAAMHEIDSINSTRUMENTEN ZOALS BREEAM EN LEED

BESCHRIJVING

Supafil Cavity XL 033 is specifiek ontwikkeld voor de thermische isolatie van de brede luchtpouwen bij nieuwbouw. De inblaaswol wordt via het binnenspouwblad ingeblazen door erkende, gecertificeerde verwerkers.

De unieke vezelstructuur van Supafil Cavity XL 033 geeft een blijvende optimale verdeling in de spouw. Het is waterafstotend door de behandeling van de vezels met siliconen. Er wordt geen bindmiddel toegevoegd. Toepasbaar bij spouwdiepten van 100 tot 250 mm.

TOEPASSING



VOORDELEN

- > Uitvoering isolatie door specialisten. Metselaar houdt focus op metselwerk.
- > Isoleren met Supafil Cavity XL 033 geeft een hoge kwaliteit van het isolatiewerk. Kwaliteits- en procescontrole onder toezicht en certificering van SKG-IKOB of Insula.
- > Uitvoering is weersafhankelijk.
- > Geen opslag van isolatiematerialen of verpakkingsmaterialen op bouwplaats.
- > Eurofins Gold certificaat: de hoogst haalbare norm voor een gezonde binnenluchtkwaliteit.
- > Waterafstotend en vochtwerend door behandeling met siliconen.
- > Uitstekende thermische prestaties. Geen naden, kieren in isolatie of valse luchtpouwen zodat onnodig thermisch verlies wordt voorkomen.
- > Geen risico op inzakken door een optimale vulling en verdeling van de isolatie in de spouw.

Build on us.

CERTIFICERINGEN



SUPAFIL CAVITY XL 033

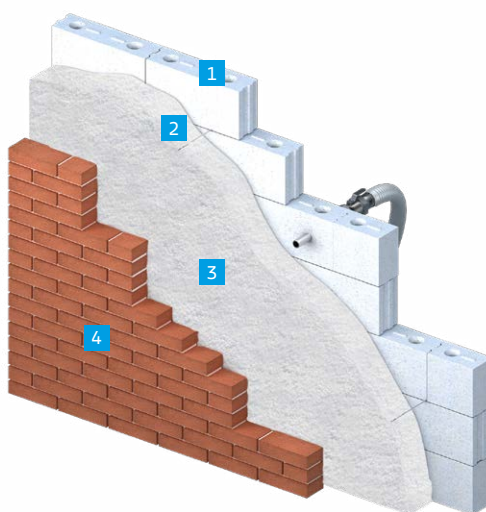
Geproduceerd volgens norm: 14064-1:2019

WARMTEWEERSTAND

Breedte spouw (mm)	R _c waarde m ² K/W ¹
150	4,7
160	5,0
195	6,0

Uitgangspunt R_c berekening

- 1 100 mm kalkzandsteen (binnenspouwblad)
- 2 4 stuks 4 mm RVS spouwankers
- 3 Supafil Cavity XL volledige vulling (lucht)spouw
- 4 100 mm baksteen (buitenspouwblad)

**TECHNISCHE EIGENSCHAPPEN**

	Symbol	Waarde	Eenheid	Norm
Gedeclareerde lambda waarde	λ	0,033	W/mK	EN 12667
Euro Brandklasse	Euroklasse	A1	-	EN 13501-1
Kortstondige waterabsorptie	WS	≤ 1	kg/m ²	EN 1609
Waterdamptransmissie	μ	1	-	EN 12086
Zetting	S1	≤ 1	%	EN 14064-1
DoP	B4220NPCPR			



Het **Eurofins Gold-certificaat** geeft aan dat het product voldoet aan de hoogst mogelijke normen voor binnenlucht-kwaliteit.



EUCEB bewaakt dat de glaswol en minerale wol isolatieproducten worden gefabriceerd conform de Europese eisen en regelgeving voor productgezondheid en -veiligheid.



Bureau CRG publiceert een databank met o.a. gecontroleerde kwaliteitsverklaringen van producten en systemen voor de bouw- of installatiesector (voorheen ISSO). De gegevens uit deze verklaringen worden gebruikt bij het berekenen van een Energieprestatiecoëfficiënt (EPC) voor nieuwbouw of de Energie-Index (EI) van een bestaand gebouw.



Een verklaring dat het inblaassysteem Supafil Cavity XL 033 geschikt is voor het na-isoleren van steenachtige spouwmuren.



We ontvingen als eerste inblaaswol in Europa het **DECLARE label**. DECLARE vereist volledige transparantie over de samenstelling om aan te tonen dat er géén stoffen in zitten die op de rode lijst staan. Dit is een lijst van stoffen die door internationale gezondheidsorganisaties zijn aangemerkt als schadelijk voor de gezondheid. Gezondheid en welzijn zijn steeds belangrijker bij de ontwikkeling van duurzame gebouwen. Het DECLARE certificaat onderstreept het natuurlijke karakter van Supafil inblaaswol.



SKG-IKOB is hét onafhankelijke instituut voor testen en certificatie voor de bouwwereld.



Insula is de enige door de Raad voor Accreditatie (RvA) geaccrediteerde Certificatie Instelling, waarvan de BRL-en op het gebied van thermisch isoleren van gebouwen (BRL 2115, 2121 en 2131), aanvaard zijn door de Harmonisatie Commissie Bouw (HCB) van Stichting BouwKwaliteit (SBK) en daarmee zijn opgenomen in het door de Minister erkende stelsel.



De **Nationale Milieudatabase** is in het leven geroepen om een eenduidige berekening van de milieuprestatie van bouwwerken in de Nederlandse context te kunnen maken. Deze database wordt beheerd door Stichting Nationale Milieudatabase (Stichting NMD). Zij zijn een onafhankelijke organisatie die naast deze database ook de Bepalingsmethode beheert en onderhoudt.

WILT U MEER INFORMATIE? NEEM DAN CONTACT MET ONS OP

KNAUF INSULATION B.V.

Dakota 7
5126 RL Gilze

Tel: + 31 (0)162 - 42 12 45
e-mail: customerservice.nl@knaufinsulation.com

Ondanks de zorgvuldige samenstelling van de inhoud van deze uitgave kan Knauf Insulation geen enkele aansprakelijkheid aanvaarden voor eventuele schade die voortvloeit uit een eventuele fout in deze uitgave.