



# **KNAUF**INSULATION

## **SPECTACULAIR EFFECT OP DE CO<sub>2</sub> FOOTPRINT VAN GEBOUWEN DOOR DE JUISTE ISOLATIE**

WHITEPAPER OVER DUURZAAM EN CIRCULAIR  
BOUWEN MET KNAUF INSULATION

**Nederland staat voor een uitdaging: het terugdringen van CO<sub>2</sub>-uitstoot om klimaatverandering tegen te gaan. De bouwsector kan een belangrijke bijdrage leveren aan een duurzame toekomst.**

Gebouwen spelen een cruciale rol in de strijd van Europa tegen klimaatverandering. Ze zijn verantwoordelijk voor 40% van het energieverbruik en produceren 38% van onze CO<sub>2</sub>-uitstoot. Isolatie speelt daarbij een belangrijke rol in combinatie met duurzame en circulaire bouwmethoden. Zo creëer je gebouwen die klaar zijn voor de toekomst. CO<sub>2</sub>-vrij en energie-efficiënt.

Samen kunnen we de energieprestatie van gebouwen verbeteren en een aanzienlijke impact maken op de CO<sub>2</sub>-reductie. In deze whitepaper ontdek je hoe isolatie niet alleen energieverstopping minimaliseert, maar ook impact heeft op de duurzaamheid van gebouwen.

**Build on us.**

# WERK AAN DE WINKEL!

## 75% VAN DE EUROPESE GEBOUWEN IS NIET ENERGIE-EFFICIËNT

Op dit moment is 75% van de Europese gebouwen niet energie-efficiënt. Goede isolatie brengt daar verandering in. Isolatie minimaliseert energieverstopping via de gebouwschil, met als gevolg een vermindering van de energievraag van 44% in gebouwen. Het resultaat? Gebouwen die beter zijn voor de gebruikers en bewoners, beter voor de planeet en kostenefficiënter in gebruik.

### HET BELANG VAN ISOLATIE GAAT VERDER DAN ENERGIEBESPARING

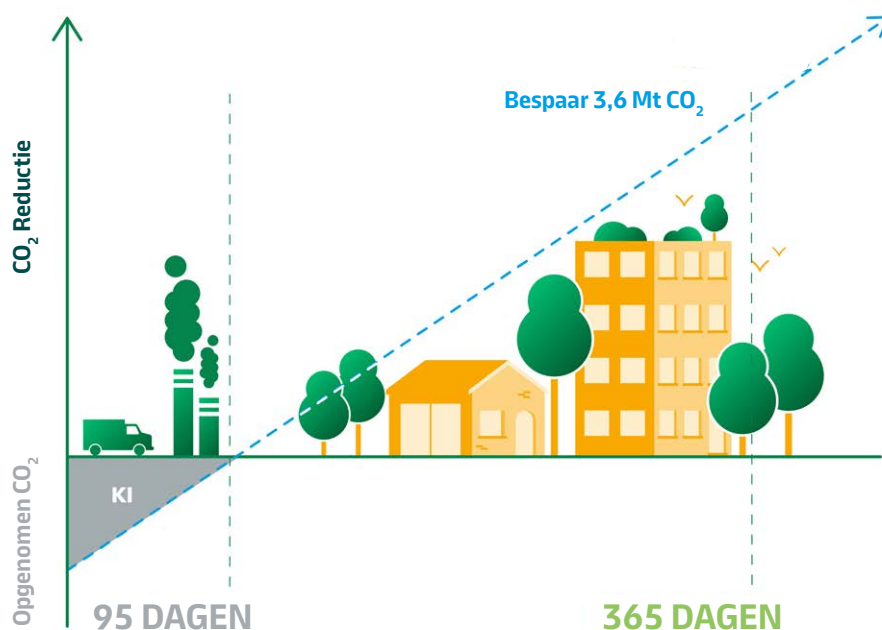
Goede isolatie zorgt voor minder verwarmings- en koelings-energie om een comfortabele en constante binnentemperatuur te behalen. En dus minder uitstoot van CO<sub>2</sub>. Maar de juiste isolatie doet méér.

Goede isolatie draagt ook bij aan een verbeterd thermisch comfort en een gezonder binnenklimaat. Investeren in hoogwaardige isolatie is niet alleen gunstig voor het milieu, maar ook voor de levenskwaliteit van de gebruikers van het gebouw. Met een groeiende focus op duurzaamheid en energiebesparing is isolatie een onmisbare stap richting een groenere toekomst.

### CO<sub>2</sub> COMPENSATIE IN 95 DAGEN

Isolatiematerialen, zoals de glaswol van Knauf Insulation, bieden effectieve thermische barrières die bijdragen aan een efficiënter energiegebruik en een comfortabeler binnenklimaat.

Op basis van de geïnstalleerde hoeveelheid vermindert de minerale wol van Knauf Insulation de CO<sub>2</sub>-voetafdruk van gebouwen elk jaar met 3,6 miljoen ton aan CO<sub>2</sub> – dat is net zoveel als het verwijderen van 2,5 miljoen auto's van onze wegen in Europa. Uit onderzoek, in samenwerking met de duurzaamheidsexperts van Ramboll Group, blijkt bovendien dat het slechts 95 dagen duurt vanaf de installatie om de geproduceerde CO<sub>2</sub> van de productie van deze minerale wol te compenseren.



Producten die minder CO<sub>2</sub>-uitstoot veroorzaken bij hun productie en gebruik zorgen ervoor dat we deze positieve impact eerder zien. Ze verlagen de CO<sub>2</sub>-kosten en zorgen ervoor dat isolatie meer bijdraagt aan het CO<sub>2</sub>-vrij maken van gebouwen. De isolatiematerialen van Knauf Insulation helpen de CO<sub>2</sub>-uitstoot van gebouwen sterk te reduceren.

### Minerale wol van Knauf Insulation

CO<sub>2</sub> tijdens productie na 95 dagen gecompenseerd



## DUURZAAM ZONDER GREENWASHING

Duurzaamheid is een containerbegrip. Een begrip dat bovendien nogal eens ruim wordt ingevuld. Bij Knauf Insulation zijn we van mening dat wie zegt bij te dragen aan een duurzamere wereld, dat ook moet kunnen aantonen. Dat vereist transparantie en duidelijkheid.

Hoewel onze oplossingen aanzienlijk bijdragen aan het terugdringen van de operationele CO<sub>2</sub>-uitstoot, is het productieproces nog altijd CO<sub>2</sub>-intensief. Daarom doen we substantiële investeringen om onze CO<sub>2</sub>-voetafdruk in scope 1, 2 en 3 te verkleinen. Dit is onderdeel van ons streven naar een vermindering van 15% van de CO<sub>2</sub>-uitstoot van onze producten tegen 2025. Knauf Insulation streeft ernaar om al in 2045 volledig CO<sub>2</sub> neutraal te zijn.

### CIRCULAIRE ISOLATIE MET ECOSE® TECHNOLOGY

In de basis dragen de isolatiematerialen van Knauf Insulation bij aan circulariteit. De glaswol isolatie bestaat namelijk uit gerecycled glas van bijvoorbeeld kapotte autoruiten. De isolatie bestaat uit tot 80% gerecycled glas en het biobased bindmiddel ECOSE® Technology bestaat uit 100% natuurlijke grondstoffen. Isolatiemateriaal met ECOSE® is bijzonder duurzaam. Dat blijkt ook uit een hogere score die te behalen is met BREEAM-NL met dit isolatiemateriaal.



Bovendien scoort glaswol met ECOSE® hoog op binnenlucht-kwaliteit. Knauf Insulation heeft zelfs de hoogste erkenning ontvangen als het gaat om een gezonde binnenlucht-kwaliteit: Eurofins Gold, de Duitse AgBB, in Frankrijk A+ en het Declare-label. De isolatieproducten van Knauf Insulation hebben dan ook zeer gunstige MKI-scores, wat bijdraagt aan een lagere milieu impact van een gebouw. De MKI-scores tonen aan dat glaswol isolatie van Knauf Insulation gunstiger scoort dan de meeste biobased isolatie.

# ROADMAP 'TO ZERO CARBON'

In de duurzaamheidsstrategie van Knauf Insulation zijn de vier hoofddoelstellingen: mensen op de eerste plaats zetten, CO<sub>2</sub>-vrij zijn, een circulaire economie realiseren en betere gebouwen creëren.

Knauf Insulation heeft in de nieuwe roadmap 'to Zero Carbon' dan ook ambitieuze doelstellingen vastgesteld die ervoor zorgen dat het doel om CO<sub>2</sub> neutraal te zijn voor 2045 behaald wordt:



**PUT  
PEOPLE  
FIRST**



**ACHIEVE  
ZERO  
CARBON**



**DELIVER A  
CIRCULAR  
ECONOMY**



**CREATE  
BETTER  
BUILDINGS**

## **50% VERMINDERING VAN CO<sub>2</sub>-EMISSIONS IN SCOPE 1 EN 2:**

Knauf Insulation streeft ernaar om de directe (Scope 1) en indirecte (Scope 2) CO<sub>2</sub>-emissies met 50% (op absolute basis) te verminderen.

## **ZERO CHEMICALS (RED LIST FREE):**

Het doel is om geen producten meer te produceren die schadelijke chemicaliën bevatten, ook wel aangeduid als "Red List Free".

## **30% VERMINDERING VAN CO<sub>2</sub>-EMISSIONS IN SCOPE 3:**

Ook de indirecte CO<sub>2</sub>-emissies (Scope 3) wil Knauf Insulation met 30% verminderen. Dit heeft betrekking op emissies die voortvloeien uit activiteiten zoals aangeschafte goederen en diensten, transport en afvalverwerking.

## **ZERO WASTE:**

Knauf Insulation streeft naar een zero waste aanpak, met 0% restafval naar stortplaatsen door middel van recycling, hergebruik en afvalvermindering. In 2022 is Knauf Insulation dan ook gestart met een recyclefabriek voor glaswol: Resulation.

## **NET ZERO CO<sub>2</sub>-EMISSIONS IN SCOPE 1, 2 EN 3 IN 2045:**

Als langetermijndoel streeft Knauf Insulation naar netto nul CO<sub>2</sub>-emissies voor alle directe en indirecte emissies tegen 2045, vijf jaar vóór de doelstellingen van het Parijs-akkoord.

## **JAARLIJKSE VERMINDERING VAN HET WATERVERBRUIK EN LOZING:**

Knauf Insulation wil het waterverbruik en de waterlozing jaarlijks met 2% verminderen om duurzaam gebruik van waterbronnen te bevorderen.

## **LEIDEND ZIJN IN CIRCULAIRE ECONOMIE:**

Knauf Insulation wil een leidende rol spelen op het gebied van circulaire economie door middel van innovatieve recyclingprogramma's en een duurzaam gebruik van materialen.

**Deze doelstellingen laten zien dat Knauf Insulation bouwt aan een duurzame toekomst.**

# CO<sub>2</sub>-NEUTRAAL IN 2045

5 jaar vóór Paris Proof CO<sub>2</sub>-neutraal zijn. Dat is de ambitieuze doelstelling van Knauf Insulation. In de to Zero Carbon roadmap zet Knauf Insulation concrete stappen om de CO<sub>2</sub>-uitstoot te verminderen. Het streven is om, met alle isolatieproducten, in 2045 CO<sub>2</sub>-neutraal te zijn.

## **OPTIMALISATIE VAN GLASWOLPRODUCTIE IN VISÉ:**

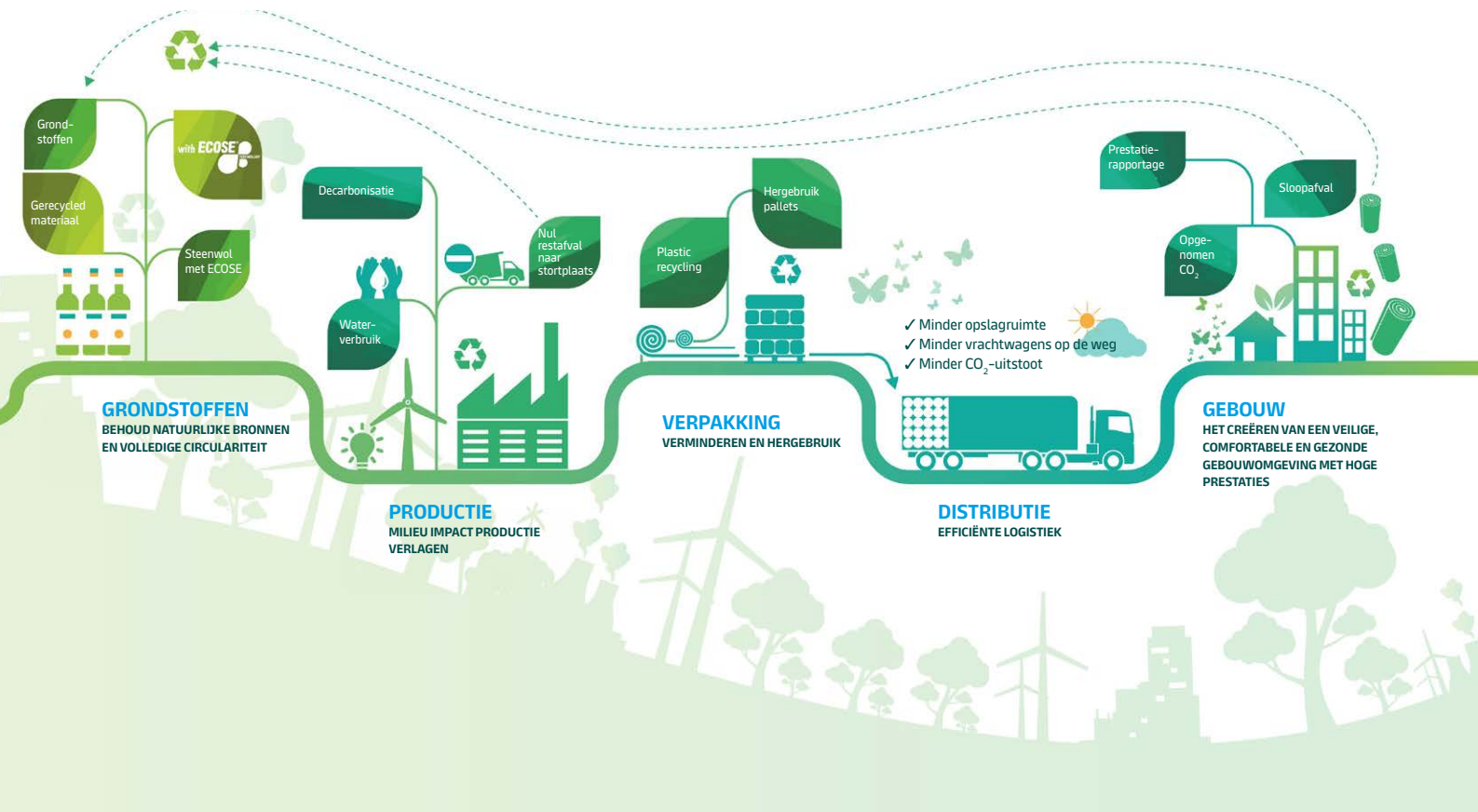
Tussen 2012 en 2016 heeft Knauf Insulation de CO<sub>2</sub>-emissies in de glaswolproductie in Visé met 20% verminderd door optimalisatie van de productieprocessen.

## **DALING VAN CO<sub>2</sub>-EMISSIONS DOOR GROENE CERTIFICATEN:**

In de periode 2021-2022 heeft Knauf Insulation verdere vooruitgang geboekt door de CO<sub>2</sub>-emissies met 16% te verminderen, mede dankzij het gebruik van groene certificaten voor duurzame energie.

## **VERMINDERING VAN ZWAVELOXIDE EMISSIONS (SOX):**

Tegen 2025 streeft Knauf Insulation ernaar om de zwaveloxide (SOx) emissies met 50% te verminderen ten opzichte van het referentiejaar 2019. Dit is een onderdeel van het streven naar een schonere en duurzamere productie.



## BOUWEN AAN EEN GROENERE WERELD

Kortom, duurzaamheid doe je er niet even bij. Dat is hard werken en dat loont. De bouwsector kan een belangrijke bijdrage leveren in de strijd om de CO<sub>2</sub>-uitstoot terug te dringen en klimaatverandering tegen te gaan. Isolatie, in combinatie met duurzame en circulaire bouwmethoden, speelt hierin een cruciale rol.

### WAAROM KNAUF INSULATION?

- › Isolatie van Knauf Insulation gaat niet alleen lang mee, maar levert ook een bijdrage tegen klimaatverandering. De isolatie scoort namelijk uitstekend op duurzaamheid en energiebesparing.
- › Voor de isolatieproducten van Knauf Insulation zijn LCA's en milieuproductverklaringen (EPD's) beschikbaar. Daarbij is in kaart gebracht in welke mate het milieu belast wordt gedurende de productie en de levensloop van het product.
- › Uit die analyse blijkt dat isolatie van Knauf Insulation, zeker vergeleken met andere isolatiematerialen, zeer gunstig scoort. De MKI-scores tonen dit aan. Zie ook de whitepaper 'Vergelijking van milieuprestaties op basis van MKI'. Kort gezegd: Isolatie van Knauf Insulation is een milieubewuste keuze.

- › Glaswol presteert maximaal voor de levensduur van een gebouw. Zo draagt Knauf Insulation bij aan een verlaging van het energieverbruik, een beter klimaat en een prettige woon- en werkomgeving.

**Knauf Insulation levert, met haar minerale isolatieproducten, een sterke bijdrage aan de CO<sub>2</sub> reductie van gebouwen. Daarnaast zet Knauf Insulation grote stappen in de verduurzaming van haar eigen producten. De resultaten daarvan zijn nu al zichtbaar in de milieuprestaties van de producten, zoals vastgelegd in de Nationale Milieu Database.**



## **MEER WETEN?**

Voor meer informatie of technische ondersteuning neem contact met ons op.

Bezoek onze [website](#) voor contactpersonen in Nederland.

***We adviseren je graag!***

Lees ook onze whitepapers over de thema's MKI, Faseverschuiving en Waarom kiezen voor traditioneel bouwen?



## **WILT U MEER INFORMATIE? NEEM DAN CONTACT MET ONS OP**

### **KNAUF INSULATION B.V.**

Dakota 7  
5126 RL Gilze

Tel: + 31 (0)162 - 42 12 45  
e-mail: [customerservice.nl@knaufinsulation.com](mailto:customerservice.nl@knaufinsulation.com)

Ondanks de zorgvuldige samenstelling van de inhoud van deze uitgave kan Knauf Insulation geen enkele aansprakelijkheid aanvaarden voor eventuele schade die voortvloeit uit een eventuele fout in deze uitgave.