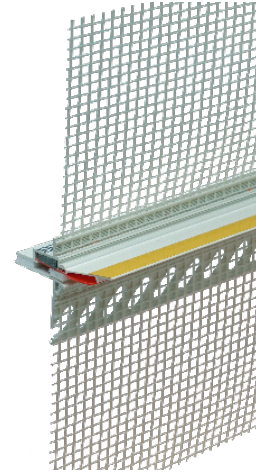


Gleitlagerprofil

Für die Trennung von WDVS bei Gebäuden mit verschiedenen Baustoffen

Produkt-Datenblatt

01/2026



Produktbeschreibung

Für die fluchtgerechte Ausbildung sauberer Putzkanten bei horizontalen Gebäudefugen (z. B. bei der Aufstockung in Holzbauweise auf massiven Bestandsbauten). Zwischen den zwei Kunststoffprofilen expandiert, nach dem Entfernen der roten Aktivierungslasche, ein PUR-Dichtband. Dadurch werden Bewegungen aufgenommen und die Fuge schlagregendicht abgedichtet.

Lagerung

Liegend und trocken bei üblicher Raumtemperatur lagern.

Qualität

Das Produkt unterliegt der ständigen werkseigenen Produktionskontrolle.

Eigenschaften und Mehrwert

- Entkoppelte Lösungen bei unterschiedlichen Untergründen / Bauweisen
- Schlagregendicht durch PUR-Dichtband
- Überstand des PUR-Dichtbandes in Längsrichtung für eine saubere Stoßabdichtung
- Inklusive Stoßverbinder und Kunststoffnägel als Montagehilfe
- Für Putzdicken bis 7 mm (inklusive Oberputz)
- Profil für dickschichtige Kratzputze auf Anfrage erhältlich

Anwendungsbereich

Für die optimale und fluchtgerechte Ausbildung von horizontalen Gleitlagerfugen mit einem saubereren Putzabschluss zur dauerhaften und witterungsbeständigen Abdichtung. Geeignet für alle Knauf WARM-WAND Systeme und Fugenbreiten von ca. 15 mm.

Ausführung

Der Untergrund (Dämmplatte) muss planeben, sauber und trocken sein und der Klebemörtel ausreichend ausgehärtet. Hohlraum hinter der Gewebeleiste mit Mineralwolle (Brandverhalten A1 oder A2-s1, d0 nach EN 13501-1) füllen. Dehnfugen fluchtgerecht mit einer Fugenbreite von ca. 10 mm herstellen. Fugenprofil mit einem geeigneten Werkzeug (Auflagenschere) auf erforderliches Maß ablängen und mit beiliegendem Steckverbinder verbinden. Die Verbindungsklammer zur fluchtgerechten Ausführung auf die Schutzlasche und die rote Aktivierungslasche schieben. Den Stoßbereich im unteren Dämmstoff einmessen und mit einem geeigneten Dichtstoff (z. B. Perfex Montagekleber) versehen. Profile immer vor Beginn der Flächenarmierung auf die Dämmplatten anbringen, dabei systemzugehörigen Knauf Klebe- und Armiermörtel, z. B. SM700 Pro, in einer Schichtstärke von ca. 3 bis 4 mm auf die Dämmplatte auftragen, das Profil einsetzen und gegebenenfalls zusätzlich mit den beiliegenden Kunststoffnägeln fixieren. Anschließend beide Gewebeschenkel vollflächig einbetten und einspachteln. Auf gleichmäßige Fugenbreite achten.

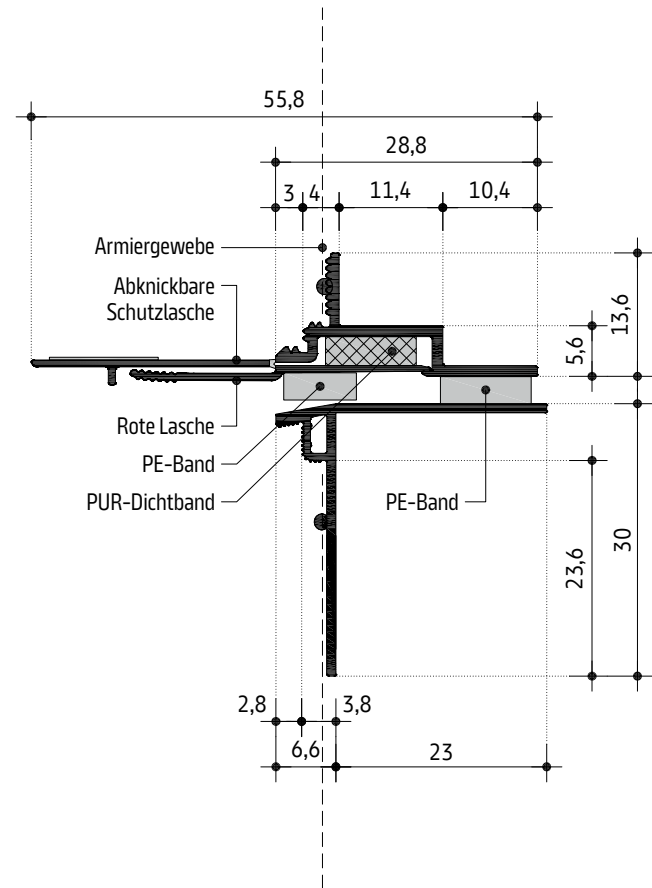
Die PUR-Dichtbänder sind in den Profilen in Längsrichtung eingestaucht und haben einen Überstand. Bei der Stossausbildung entsteht hierdurch eine sichere Abdichtung. Bei der nachfolgenden Flächenarmierung das Armiergewebe bis zur Putzkante heranzuführen. Die Abzugskanten bilden für den weiteren Putzaufbau einen sicheren Putzabschluss und sind nach Fertigstellung des Oberputzes mit einem feuchten Schwamm zu reinigen. Nach dem Abschluss der Putzarbeiten die Schutzlasche und rote Aktivierungslasche entfernen.

Verarbeitungstemperatur/-klima

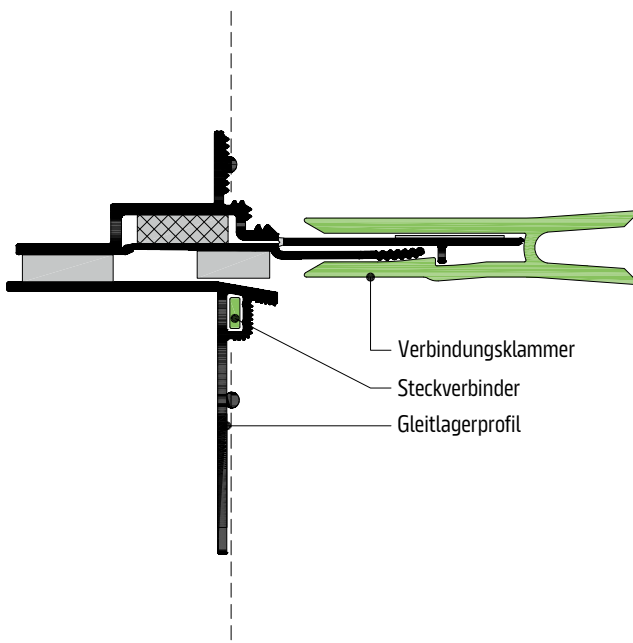
Nicht unter +1 °C und über +40 °C Luft- und Objekttemperatur verarbeiten.

Querschnitt

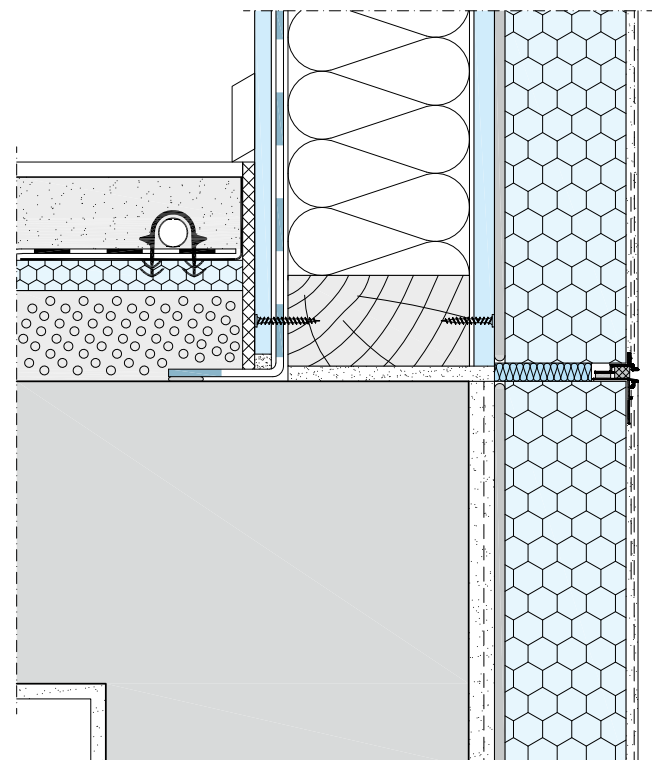
Maße in mm



Steckverbinder/Verbindungsklammer



Einbausituation



Technische Daten

Bezeichnung	Gleitlagerprofil	Einheit	Norm
Material	Kunststoff, weiß	–	DIN 16941
PUR-Dichtband	Typ BG1	mm	–
Schlagregendicht für Fugen von ca. 6 mm	Scherung ca. 2 Druck ca. 4	mm	–
Profillänge	2000	mm	–
Gewebebreite	2 x 125	mm	–
Maschenweite	ca. 4 x 4	mm	–
Flächengewicht	ca. 165	g/m ²	–

Produktvarianten

Bezeichnung	Ausführung mm	Verpackungseinheit St./Paket	Artikelnummer	EAN
Gleitlagerprofil	2000	5	00891086	4003950149184

Nachhaltigkeit und Umwelt

Kurzbeschreibung	Bemerkung	Einheit	Wert
EPD Umweltproduktdeklaration	–	–	EPD-AKP-80.0
QNG Version 2023	Anhang 313 POS. 1.1; 11.1; 12.3	–	Erfüllt



Videos für Knauf Systeme und Produkte sind unter folgendem Link zu finden:
youtube.com/knauf



Ausschreibungstexte für alle Knauf Putz- und Fassade-Systeme mit Exportfunktionen sind unter folgendem Link zu finden:
ausschreiben.de/knauf



Finden Sie passende Systeme für Ihre Anforderungen!
knauf.de/systemfinder



Im [Download Center](#) der www.knauf.com stehen alle Dokumente von Knauf Gips aktuell und übersichtlich zur Verfügung.

Knauf Gips KG

Am Bahnhof 7
97346 Iphofen
Deutschland

Technischer Auskunft-Service:

Tel.: 09323 916 3222*
knauf-direkt@knauf.com
www.knauf.de/tas

www.knauf.com

Konstruktive, statische und bauphysikalische Eigenschaften von Knauf Systemen können nur gewährleistet werden, wenn ausschließlich Knauf Systemkomponenten oder von Knauf empfohlene Produkte verwendet werden.

Technische Änderungen vorbehalten. Es gilt die jeweils aktuelle Auflage. Die enthaltenen Angaben entsprechen unserem derzeitigen Stand der Technik. Die allgemein anerkannten Regeln der Bautechnik, einschlägige Normen, Richtlinien und handwerklichen Regeln müssen vom Ausführenden neben den Verarbeitungsvorschriften beachtet werden. Unsere Gewährleistung bezieht sich nur auf die einwandfreie Beschaffenheit unseres Materials. Verbrauchs-, Mengen- und Ausführungsangaben sind Erfahrungswerte, die im Falle abweichender Gegebenheiten nicht ohne weiteres übertragen werden können. Alle Rechte vorbehalten. Änderungen, Nachdruck und fotomechanische Wiedergabe, auch auszugsweise, bedürfen unserer ausdrücklichen Genehmigung.

*Unser Technischer Auskunft-Service steht nur für gewerbliche Anliegen zur Verfügung. Sie können sich mit Ihren Firmendaten hierfür registrieren.