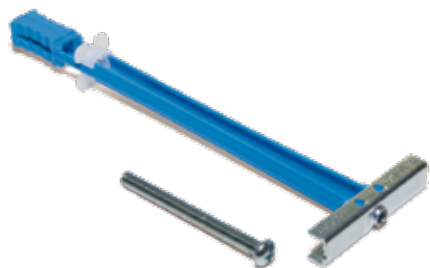


# HOLLEWANDPLUGGEN



De hollewandpluggen dienen om zware lasten (vb. flatscreens, hangkasten, lampen, afzuigkappen, ...) te bevestigen aan metalen scheidings- en voorzetwanden. Die kunnen ook gebruikt worden voor de bevestiging van lichte lasten aan verlaagde plafonds.



# KNAUF

Profiteer steeds van de beste service



## KNAUF TECHNICS

Hebt u vragen over de producten of systemen van Knauf? Aarzel niet om contact op te nemen met onze technische dienst. Zij zullen alles doen om u het passende antwoord te bieden.

> **Tel.:** +32 (0)4 273 83 02  
> **Email:** [technics@knauf.be](mailto:technics@knauf.be)



## KNAUF DIGITAL

Wenst u snelle en efficiënte informatie over onze producten en/of systemen? Raadpleeg dan onze verschillende digitale kanalen. Naast de website, vindt u ons ook terug op de sociale media.

> **Web:** [www.knauf.be](http://www.knauf.be)  
> **Email:** [info@knauf.be](mailto:info@knauf.be)



## VERKOOPTEAM

Bent u een professional en hebt u commerciële vragen? Aarzel niet om contact op te nemen met uw erkende handelaar. Indien u dat wenst, kan ook een Knauf vertegenwoordiger u van advies dienen. Op zoek naar diens contactgegevens? Neem contact op met onze helpdesk.

> **Tel.:** +32 (0)4 273 83 11  
> **Email:** [info@knauf.be](mailto:info@knauf.be)



## KNAUF BLUE

Wenst u specifieke informatie met betrekking tot de milieu-impact van onze producten en diensten? Bezoek ons platform toegewijd aan dit thema.

> **Web:** [www.knauf.be](http://www.knauf.be)  
> **Email:** [info@knauf-blue.be](mailto:info@knauf-blue.be)



## KNAUF BIM

BIM (Building Information Modelling) is een prioriteit bij Knauf. In onze BIM-bibliotheek vindt u een gestaag groeiende keuze aan beschikbare Knauf-systemen als BIM-object in Revit en IFC formaat. Voor uw planning en 3D communicatie.

> **Web:** [www.knauf.be/bim](http://www.knauf.be/bim)  
> **E-mail:** [technics@knauf.be](mailto:technics@knauf.be)



## KNAUF ACADEMY

Wij bieden u nieuwe kennis voor de uitdagingen van vandaag en morgen met top-end seminars voor de behoeftes in de praktijk. Gebruik dit voordeel voor u en uw medewerkers, want opleiding is de sleutel naar de toekomst.

> **Tel.:** +32 (0)4 273 83 49  
> **E-mail:** [academy@knauf.be](mailto:academy@knauf.be)

# KNAUF

## HOLLEWAND- EN GIPSPLAATPLUGGEN



Knauf  
Rue du Parc Industriel, 1  
B-4480 Engis

> Like our social media :



KnaufBelgium



KnaufBE



KnaufBelgium



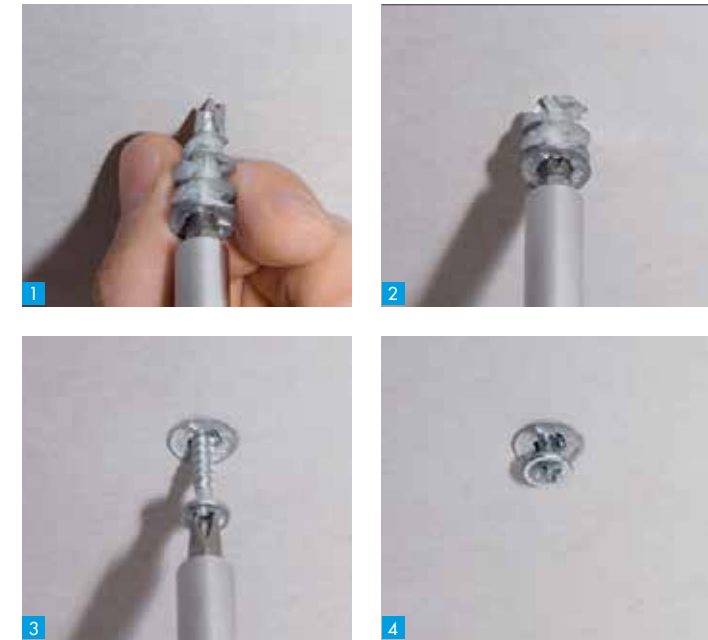
knauf-belgium



knaufbe



# GIPSPLAATPLUGGEN



## Plugbelastbaarheid

Plaatdikte	Type gipsplaat	
	Knauf gipsplaat	Knauf Diamond Board plaat
12,5 mm	35 kg	40 kg
25 mm (2 x 12,5 mm)	55 kg	60 kg
Minimale spouwdiepte: 50 mm		

Volgens EN 520

## Verpakking

Artikelnr.	EAN-code	Verpakking	Min. bestelling
00682507	4006379136711	2 ST / BLISTER	8 BLISTER / D

De gipsplaatpluggen worden direct in de gipsplaat geschroefd met behulp van een schroefmachine. Hiermee is geen voorboren nodig. Met deze pluggen kunt u makkelijk middelgrote lasten aan scheidings- en voorzetwanden bevestigen.



## Plugbelastbaarheid (trekkracht)

Plaatdikte	Type gipsplaat		Minimale spouwdiepte
	Knauf gipsplaat	Knauf Diamond Board plaat	
9,5 mm	6 kg	—	27,5 mm
12,5 mm	6 kg	10 kg	24,5 mm
25 mm (2x 12,5 mm)	15 kg	20 kg	12 mm

## Verpakking

Artikelnr.	EAN-code	Verpakking	Min. bestelling
00682506	4006379136681	10 ST / BLISTER	15 BLISTER / D

## Opmerkingen

- › Bevestigingsafstand van de pluggen  $\geq 75$  mm.
- › Niet geschikt voor plafonds.
- › Om de schroef los te draaien, druk op de achterkant van de schroefmachine zodat de plug in de scheidings- of voorzetwand blijft.