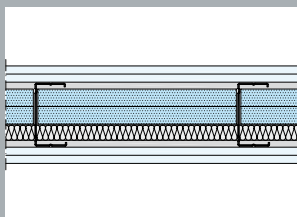


1



2



3



# Knauf Torro

## Skudsikre løsninger med skudsikker plade

Knauf Torro er målrettet bygninger og lokaler, hvor sikkerheden skal være ekstrem høj.

Der er tale om en skudsikker fibergipsplade, som sikrer, at energien fra pistolkuglen, hvis den rammer væggen, optages i Torro pladen og bliver siddende inde i konstruktionen. Knauf Torro kan i kombination med Knauf Diamant plade modstå kaliber 44 Magnum.

## Tung konstruktion

Knauf Torro er med sit komprimerede materiale en særdeles tung vægkonstruktion. Løsningen vejer 140 kg pr. m<sup>2</sup> væg, næsten 3 gange en almindelig gipskonstruktion. Knauf Torro er anvendt i eksisterende byggeri i Danmark. Ud over sikkerheden er produktet også stærkt brandteknisk og har en stor lyddæpende effekt.

## Anvendelse:

- **Ambassader,**
- **Pengeinstitutter**
- **Lufthavne**
- **Offentlige bygninger**
- **Hotel/lobby**



Tekniske data	Knauf Torro
Længde/bredde	624x600 mm
Tykkelse	28 mm
Vægt	42 kg/m <sup>2</sup>
Reaktion på brand	A1
Sikkerhedskrav	Klasse FB4 NS iht. DS/EN 1522

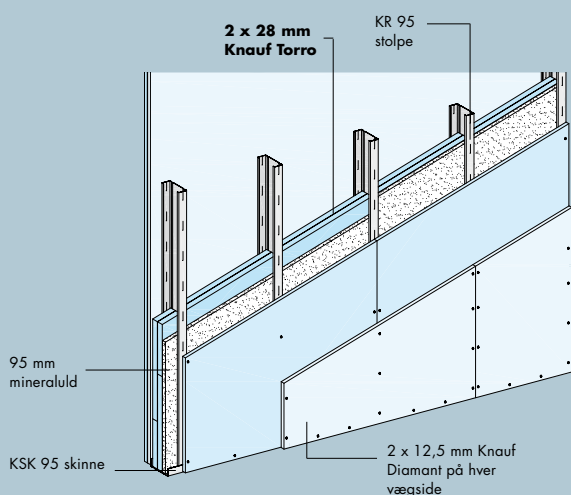
# Knauf Torro System

Væggen opbygges som en traditionel skillevæg med stålprofiler. Der anvendes KR forstærkningsstolper og KSK skinner. Inde i stålskelettet monteres først to lag Knauf Torro, som limes fast med GF lim. På stolperne monteres derefter 2 lag Knauf Diamant plader på hver side.

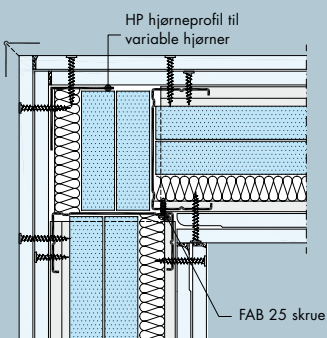
Væggen har en vægtykkelse på 145 mm og en lydklasse på  $R'_{w}$  53 dB. Brandklasse for nedstående konstruktion er EI 60 A2-s1,d0. Konstruktionen er godkendt jf. sikkerhedskrav Klasse FB4 NS iht. DS/EN 1522.

Nedenfor vises konstruktion med Knauf Torro og Knauf Diamant. Læs også mere på [knauf.dk](http://knauf.dk) eller kontakt teknisk afdeling for yderligere information.

## Eksempel på to-lags konstruktion med Knauf Torro System



## Konstruktionsdetalje ved hjørne = 90°



Bygningfysik	
Lyd dB klasse [Lyd $R'_{w}$ ]	53
Vægt [kg/m <sup>2</sup> ]	140
Brandklasse	EI 60 A2-s1,d0
Tykkelse mm [KR 95]	145
Max. højde mm [KR 95]	6000
Konstruktionsopbygning	
2 x 12,5 mm Knauf Diamant KR-stolper pr. 625 mm 2 x 28 mm Knauf Torro 95 mm mineraluld KSK top- og bundskinne 2 x 12,5 mm Knauf Diamant	

Skruetyper		
Stålskelet type	Pladelag	Skruetype
KR og FR profiler	1. lag	FAB 25
	2. lag	FAB 35

