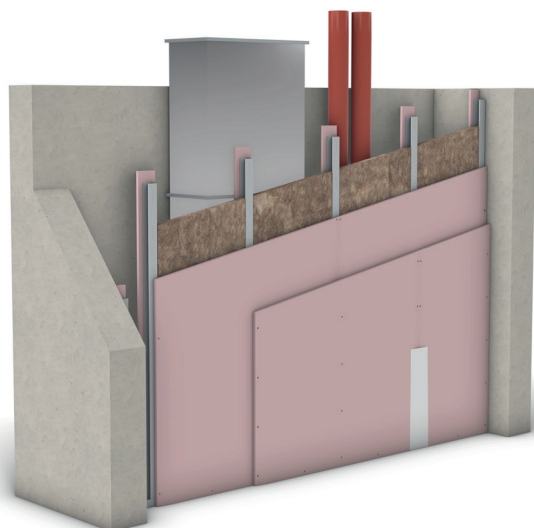
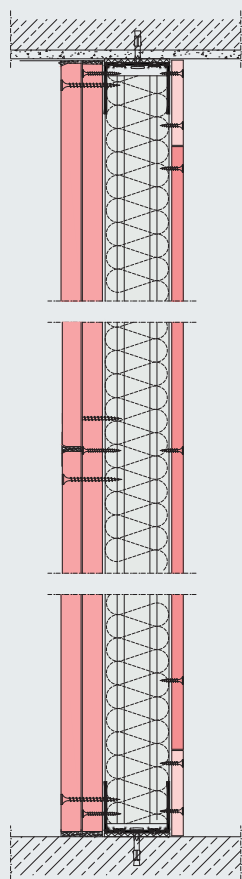
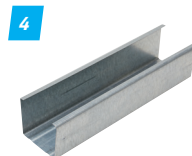
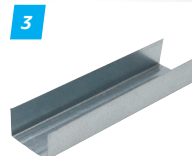
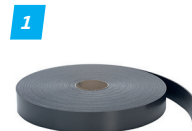




TECHNISCH ADVIES 2017-A-014D



1. Dichtingsband
2. Stalen pluggen aangepast aan de ondergrond
3. Horizontale profielen UW
4. Verticale profielen CW
5. Rotswol isolatie
6. Brandwerende plaat 25 mm
7. Snelbouwschroeven 35 en 70 mm



Beschrijving

De voorzetwand bestaat uit een metalen structuur en is aan één zijde bekleed met 2 lagen Brandwerende gipsplaten 25 mm van het type DF. Bevestig de UW-profielen, waarop de Dichtingsband is aangebracht, op de vloer en het plafond met stalen pluggen aangepast aan de ondergrond. Plaats de CW-profielen met een maximale tussenafstand van 600 mm. Indien isolatie wordt toegepast, worden stroken Brandwerende gipsplaten van het type DF (min. 15 mm dik, 150 mm breed) aan de achterzijde van de metalen structuur bevestigd, met snelbouwschroeven van 25 mm om de 200 mm. Laat een speling van 10 mm tussen het CW-profiel en het bovenste UW-profiel. Facultatief kan een isolatie uit minerale wol, glaswol of steenwol worden aangebracht tussen de CW-profielen. Bevestig de eerste laag gipsplaten met schroeven van 35 mm op een tussenafstand van maximaal 500 mm. Bevestig vervolgens de tweede laag gipsplaten met schroeven van 70 mm op een tussenafstand van maximaal 250 mm. Laat de verticale langskanten van de platen met minstens één profielafstand verspringen. Als er platen worden gebruikt die niet de volledige hoogte van de ruimte beslaan en er dus een horizontale voeg ontstaat, laat de horizontale voegen van de platenlagen verspringen met minimaal 400 mm. De voegen tussen de zichtbare platen moeten worden afgewerkt met een Knauf voegmiddel op poederbasis of met een gebruiksklare Knauf voegpasta, samen met een Knauf wapeningsband. De randaansluitingen en de schroefkoppen worden opgevuld met een Knauf voegmiddel op poederbasis of met een gebruiksklare Knauf voegpasta.

Systeem W628B	Knauf voorstel
Brandweerstand	EI 120
Dikte [mm]	115/140/165*
Aantal platen	2
Plaattype	DF 25 + DF 25
Plaatstrips aan de achterkant van de profielen	DF 15
Isolatie [mm]	Facultatieve minerale wol isolatie : - Rotswol – profieldikte CW
Tussenafstand schroeven [mm]	500 + 250
Max. hoogte [mm]	max. 4000 (zie tabel pagina 2)
Tussenafstand profielen [mm]	max. 600 mm

*is afhankelijk van de gebruikte profielen.

Als CW 50 profielen worden gebruikt, brandwerendheid alleen aan de plaatkant.

Voorzetwand EI 120 - 2x Brandwerende platen DF 25 mm

Producten	
Platen [mm]	Brandwerende gipsplaten DF 25 mm
Plaatstrips aan de achterkant van de profielen	Brandwerende gipsplaten DF min. 15 mm
Verticale profielen [mm]	CW 50/75/100
Horizontale profielen [mm]	UW 50/75/100
Isolatie	bvb. Rock4All
Schroeven	Snelbouwschroeven 35 x 3,5 mm Snelbouwschroeven 70 x 3,5 mm
Wapeningsband	Wapeningsband in glasvezel voor gipsplaten Papierstrook
Voegmiddel	EasyFiller 45 Jointfiller Plus Fill & Finish Light Uniflott
Afwerkingmiddel	Fill & Finish Light Filler to finish F2F
Ontkoppelingsband	Trenn-fix
Profielontkoppeling	Dichtingsband

Knauf profielen	Tussenafstanden staanders [mm]	Maximale hoogte [m]	
		Toepassingsgebied I	Toepassingsgebied II
CW 50	600 mm		4,00
	400 mm		4,00
	300 mm		4,00
CW 75	600 mm		4,00
	400 mm		4,00
	300 mm		4,00
CW 100	600 mm		4,00
	400 mm		4,00
	300 mm		4,00

Systeem Knauf W628B- maximale hoogtes - Voorzetwand EI 120

Toepassingsgebied I :

Lokalen met een laag bezoekfrequentie: woningen, hotels, kantoren en ziekenhuizen, halls en gangen inbegrepen..

Toepassingsgebied II :

Lokalen met een hoog bezoekfrequentie: wachtzalen, scholen, aula's, tentoonstellingsruimtes,... en lokalen met een niveaoverschil > 1 m

ISOLATIE

Facultatief kan een isolatie uit minerale wol (glaswol of steenwol) voorzien worden tussen de CW-profielen. Bijvoorbeeld Glaswol Knauf Insulation Acoustifit of Steenwol Knauf Insulation Rock4All.
Voordelen: akoestische en thermische isolatie

OPMERKINGEN

Voor meer informatie over de uitvoering van het brandwerende systeem, raadpleeg het technisch advies 2017-A-014C en/of onze [brochure W62](#).

Knauf

Rue du Parc Industriel 1, B-4480 Engis

Technical dienst

Tel.: +32 (0) 4 273 83 02

technics@knauf.be

www.knauf.com

Brand fiche / Voorzetwand EI 120 - 2x Brandwerende platen DF 25 mm

OPGELET :

Deze technische fiche heeft tot doel onze klanten te informeren. Ze doet alle vorige versies teniet. De gegevens stemmen overeen met onze meest recente staat van kennis, maar wij kunnen er nooit aansprakelijk voor worden gesteld. Wij raden u aan contact op te nemen met onze technische dienst om de juistheid van de informatie te controleren. Alle rechten voorbehouden. Wijzigingen en overname van fotomateriaal, zelfs gedeeltelijk, vereisen de uitdrukkelijke toestemming van Knauf.

Bouwkundige, statische en bouwfysische eigenschappen van Knauf systemen kunnen enkel gegarandeerd worden wanneer er ofwel gebruik wordt gemaakt van Knauf systeemcomponenten ofwel componenten die door Knauf aanbevolen worden.

Build on us.