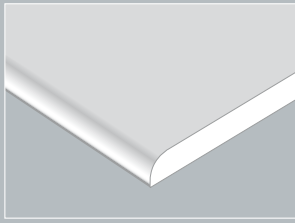
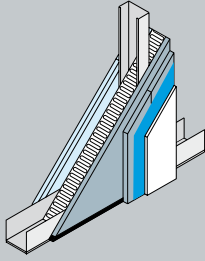


1



2



3



NY VÆGT - NU  
KUN 11 KG/m<sup>2</sup>

# Aquapanel Indoor

## Robust cementbaseret byggeplade

Aquapanel Indoor er en vand- og fugtbestandig byggeplade, der kan anvendes til normalt belastede områder som vægge og lofter i vådrum samt wellness og spa-områder. Anbefales ligeledes til brug i kældre.

Aquapanel Indoor kan bues til spændende former og danne underlag for puds, fliser, klinker eller maling.

Den cementbaserede Aquapanel Indoor anvendes ligeledes til hygiejniske og robuste vægge på fx sygehuse. Aquapanel Indoor er skimmelresistent og fugt- og vandbestandig.

Yderligere anbefaler vi Aquapanel Indoor til indvendig beklædning i landbrugsbygninger samt til brug bag brændeovne.

## Anvendelsesmuligheder

Spa- og wellnessområder, omklædningsrum, baderum og toiletter, operationsrum og laboratorier, kældre.

- ◆ Cementbaseret og uorganisk
- ◆ Kan bues til spændende former
- ◆ Let og hurtig montage
- ◆ Vandbestandig i længere periode
- ◆ Slagfast og robust
- ◆ Tåler varmepåvirkning
- ◆ Skimmelresistent
- ◆ Flisestørrelser op til 600x600 mm og 50 kg/m<sup>2</sup>



<b>Tykkelse/bredde (mm)</b>	<b>12,5/900</b>	
Længde	mm	1200
Vægt	kg/m <sup>2</sup>	11
Fugt Z-værdi GPa•s•m <sup>2</sup> /kg	3,13	
Reaktion på brand	A1 ubrændbar	
Bøjningsstyrke på langs	≥ 7,0 MPa	
Bøjningsradius	≥ 1 m	
Max varmepåvirkning varig	≤ 70 °C	

**KNAUF**

# Aquapanel Indoor

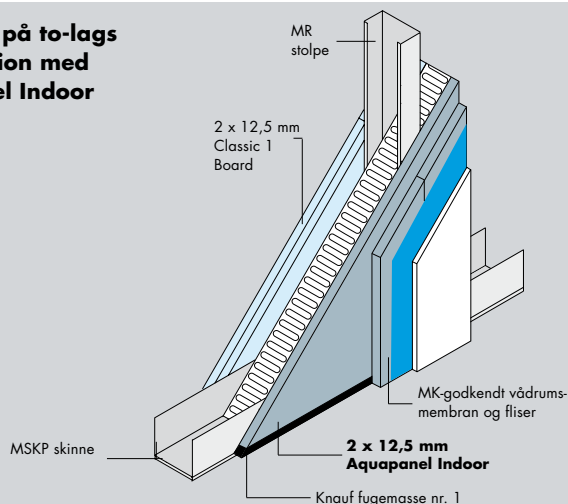
## - i vådrum

Væggen opbygges som en traditionel skillevæg med stålprofiler. Aquapanel Indoor anvendes til de to yderste pladelag. Til opbygning af vådrumsvægge skal anvendes min. 70 mm MR stålprofiler pr. max. c/c 450 mm. Der skal indbygges forstærkninger til ophæng og rørgennemføringer.

Vægge omkring vådrum i belastningsklasse L (Lav) og N (Normal) kan udføres på følgende måder: 2 x 12,5 mm Aquapanel Indoor, MK-godkendt vådrumsmembran og fliser i vådzone, eller godkendt pvc-beklædning i vådzone. Vægge i fugtig zone kan fuldspartles og malebehandles.

Nedenfor vises konstruktion med Aquapanel Indoor. Læs også mere i Knauf manual og på [knauf.dk](http://knauf.dk).

### Eksempel på to-lags konstruktion med Aquapanel Indoor



### Montageregler

Emne	Enhed	Værdi
Stolpeafstand	mm	max. c/c 450
Skruer afstand	mellem skruer	max. 250
	fra kanter	min. 15
Skruetype	SN 39 (til MR profiler)	
Limning	Langs alle pladekanter	

### Forebyg i kælderen med en let løsning

Vi anbefaler ligeledes Aquapanel Indoor til brug i kældre. Aquapanel Indoor er en cementbaseret, uorganisk, robust og stabil byggeplade, som kan tåle at stå i 20 cm vand uden at miste sine egenskaber.



Flere geografiske steder i Danmark er der risiko for oversvømmelse af kældre. Andre steder er der risiko for fugtindtrængning gennem kældervæg eller -gulv. Uanset hvad, så handler det om at anvende byggematerialer, som tåler vandpåvirkning.

Aquapanel Indoor udvider sig ikke bliver ikke blød eller rådner, selv om pladen kommer til at stå under vand. Byggepladen er derudover let og nem at arbejde med. I en typisk kælder uden beboelse er det nok med et lag Aquapanel på hver side af stålskelettet. Stil gerne stålskelettet op på et par strimler Aquapanel Indoor.

Aquapanel Indoor - den fornuftige og hurtige løsning i kældre.