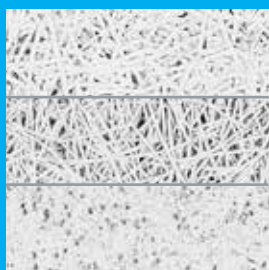


KNAUF

HERADESIGN® Creative Module



© Fotostudio Glanznig

Build on us.

HERADESIGN® Creative Module to jednowarstwowa, sufitowa lub ścienna płyta akustyczna z wełny drzewnej łączonej magnezylem.

- Wybór spośród 8 kształtów
- Dostępne w powierzchniach: HERADESIGN® Fine, Superfine i Micro

Cechy produktu	Szczegółowe informacje			
Powierzchnia		HERADESIGN® Fine	HERADESIGN® Superfine	HERADESIGN® Micro
Typ krawędzi		AK-01		
Grubość		25 mm		
Wymiary		Wymiary rusztu nośnego 300 i 600 mm		
System montażu		W przypadku zastosowań sufitowych obowiązkowe jest mechaniczne mocowanie modułów. Montaż modułu 300 za pomocą kleju na odpowiedniej podkonstrukcji na ścianie do wysokości 3 m.		
Ciężar		12,6–15,0 kg/m ²		
Reakcja na ogień		Klasa Euroklasa B-s1,d0 zgodnie z normą EN 13501-1		
Pochłanianie dźwięku		HERADESIGN® Fine: α_w do 0,90 / NRC do 0,90 HERADESIGN® Superfine: α_w do 1,00 / NRC do 1,00 HERADESIGN® Micro: α_w do 0,55 / NRC do 0,55		
Przewodność cieplna		HERADESIGN® Fine: $\lambda = 0,090$ W/mK zgodnie z normą EN 12667 HERADESIGN® Superfine: $\lambda = 0,090$ W/mK zgodnie z normą EN 12667 HERADESIGN® Micro: $\lambda = 0,100$ W/mK zgodnie z normą EN 12667		
Odporność na wilgoć		do 90% wilgotności względnej		
Miejsca zastosowania		Dekoracyjny, efektywny akustycznie sufit podwieszany lub panele ściennie przeznaczone są do użytku wewnątrz pomieszczeń.		
Dodatkowe informacje		<ul style="list-style-type: none"> Tolerancja produkcyjna dla wymiaru nominalnego: L4, W2, T2: ± 1 mm, dla długości > 1250 mm L4: ± 2 mm Maksymalne zmiany wymiarów w standardowych warunkach 23°C/50% wzgl. wilgotność powietrza: ± 1 % 		
Czyszczenie				
Kolory		<p>Kolory standardowe</p> <p>Kolory Vario Design</p> <p>*zbliżony do RAL 9010 **zbliżony do RAL 1015 ***zbliżony do RAL 9005</p> <ul style="list-style-type: none"> Inne kolory z popularnych systemów RAL i NCS dostępne na zamówienie. Ze względu na szorstką powierzchnię włókien i płyty, możliwe są różnice w wybarwieniu kolorów i ich postrzeganiu. 		
Odnawialność zasobów		<p>na ządanie</p>		

GRUPA PRODUKTOWA

Trójkąt 300/600	Równoległobok-L 300/600
Kwadrat 300/600	Równoległobok-R 300/600
Sześciokąt 300/600	Prostokąt 300/600
Koło 300/600	Pasek 300/600

DANE TECHNICZNE

Wymagania na m ² ściany lub sufitu							
Opis	Moduł 300 ¹⁾			Moduł 600 ²⁾			
	Powierzchnia (m ²)	Szt/m ²	(szt/karton)	Powierzchnia (m ²)	Szt/m ²	(szt/karton)	
Trójkąt	0.045	22.22	28	0.180	5.56	40	
Równoległobok	0.090	11.11	7	0.360	2.78	10	
Kwadrat	0.090	11.11	14	0.360	2.78	20	
Prostokąt	0.180	5.56	7	0.720	1.39	10	
Pasek	0.090	11.11	14	0.360	2.78	20	
Koło	0.070	11.11	14	0.283	2.78	20	
Sześciokąt	0.058	17.25	14	0.234	4.27	20	

¹⁾ Moduł 300: maksymalnie 20 kartonów na palecie. ²⁾ Moduł 600: maksymalnie 3 kartony na palecie.

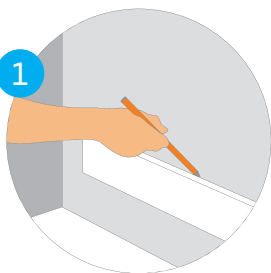
MONTAŻ

Wariant montażu na klej do ściany

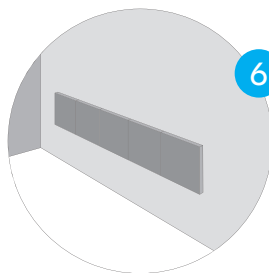
Poniższe wytyczne montażowe odnoszą się do montażu na klej do ściany płyt akustycznych HERADESIGN® Creative w modułach 300 mm do maksymalnej wysokości ściany 3 m. W przypadku montażu za pomocą wkrętów HERADESIGN® należy postępować zgodnie z odpowiednimi wytycznymi.

Uwaga: Powierzchnia, do której montowane będą płyty musi być wypoziomowana, sucha, niezakurzona i o odpowiedniej nośności. Temperatura powierzchni podczas montażu i magazynowania musi wyność min. +7°C. Powierzchnie o nieznanymi właściwościach należy sprawdzić pod kątem ich przyczepności. Należy przestrzegać ogólnych wytycznych montażowych dla płyt akustycznych z wełny drzewnej HERADESIGN®.

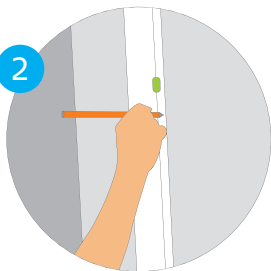
1 | WYZNACZ
poziomą linię pomocniczną



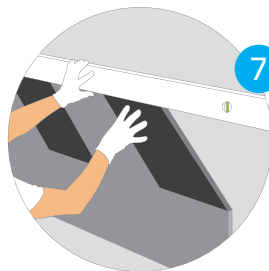
6 | ZAMONTUJ PIERWSZY RZĄD
Pierwszy rząd musi być wykonany z dużą dokładnością. Zalecamy użycie poziomej podpory liniowej, co ułatwi wyrównanie elementów i zapobiegnie ześlizgiwaniu się płyt. Alternatywnie pierwszy rząd można zabezpieczyć śrubami lub pinezkami ściennymi.



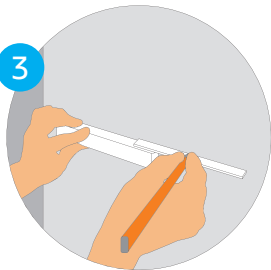
2 | WYZNACZ
pionową linię pomocniczną.



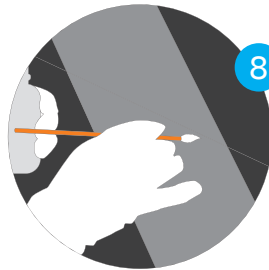
7 | KOLEJNE ELEMENTY
Kontynuuj układanie i przyklejanie kolejnych rzędów płyt od dołu. Położenie płyt należy regularnie sprawdzać za pomocą poziomicy.



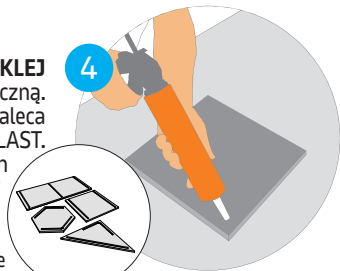
3 | ZDEFINIUJ MODUŁ
W zależności od rodzaju modułu, który ma być przyklejany, konieczne może być wyznaczenie dodatkowych linii pomocniczych dla modułów 300 mm i 600 mm.



8 | SPRAWDŹ
Po zakończeniu montażu, wszelkie ewentualne uszkodzenia koloru lub pęknięcia włókien należy poprawić za pomocą małego pędzla i farby do poprawek dotychczasowej do dostawy.

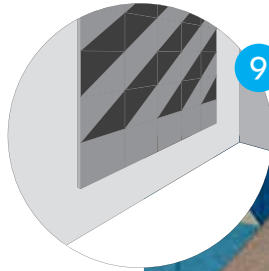


4 | NAŁÓŻ KLEJ
Nałóż linię kleju na platformę akustyczną. Knauf Ceiling Solutions zaleca stosowanie Knauf POWER-ELAST. Czas oczekiwania: ok. 15 min. Ilość: ok. 1 wkład/m²



Ilustracja pokazuje przykładowe linie kleju.

9 | CIESZ OKO
Efektem instalacji ściiennej.



5 | DOPASUJ
płyty do modułu na powierzchni, do której je przyklejasz i dociśnij.



MONTAŻ

Wskazówki dotyczące montażu

Płyty HERADESIGN® Creative Modules są produkowane, sprawdzane i dostarczane na miejsce z wielką starannością. Przy dostawie należy zawsze sprawdzić:

- Ilość opakowań (palety, kartony, m²)
- Należy zawsze porównać zawartość paczek z dowodem dostawy i etykietami na opakowaniach
- Akcesoria: zaślepki, wkręty, farba do poprawek, profile i inne elementy
- Czy towar lub opakowania są uszkodzone?

WAŻNE: Wszelkie uszkodzenia transportowe, kwestie dotyczące ilości lub jakości produktów muszą zostać sprawdzone i zatwierdzone przez kierowcę. Dystrybutor, odpowiedzialny za transport, musi zostać o tym niezwłocznie poinformowany.

Ważnymi czynnikami udanego i atrakcyjnego montażu płyt HERADESIGN® Creative są dokładna obróbka i odpowiednie warunki pracy. Staranny montaż i dobrej jakości produkty zapewniają zadowalający efekt.

Montaż płyt akustycznych HERADESIGN® Creative Module powinien odbywać się na etapie wykończenia wnętrza i musi być przeprowadzany wyłącznie w warunkach o kontrolowanej wilgotności i temperaturze. Wszystkie prace budowlane powodujące emisję pyłów powinny być zakończone przed rozpoczęciem montażu.

Przed montażem sprawdź Creative module HERADESIGN® pod kątem uszkodzeń. Uszkodzonych płytek nie należy montować.

Transport na miejsce, rozpakowywanie i obsługa płyt HERADESIGN® Creative powinny być zawsze przeprowadzane z należytą starannością. Zaleca się noszenie rękawiczek i pracę czystymi narzędziami.

Przed rozpoczęciem montażu, należy upewnić się, czy powierzchnia, do której podwieszane będą płyty ma odpowiednią nośność.

W razie potrzeby, płyty można ciąć za pomocą piły tarczowej, piły stołowej lub wyrzynarki. Kurz należy usunąć miękką szczotką.

Niewielkie uszkodzenia powierzchni płyty, a także docięte krawędzie należy starannie zamalować po montażu za pomocą cienkiego pędzla. Aby uniknąć różnic kolorów, zaleca się nakładanie niewielkiej ilości farby. Przycięte krawędzie lub nowe płyty odróżniające się kolorem od wcześniej zamontowanych można malować wałkiem o krótkim włosiu (np. wałek z mikrofibry 13 mm, wałek malarski 10 mm itp.) lub pędzla.

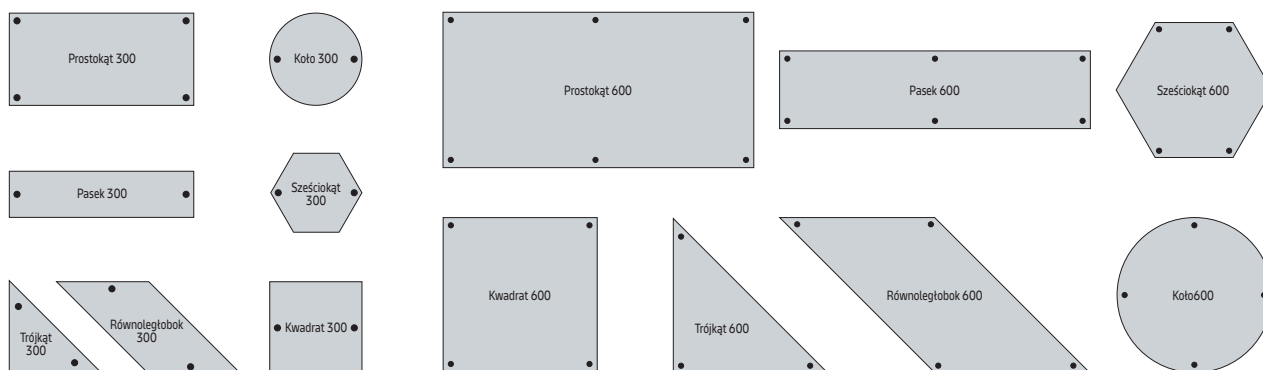
HERADESIGN® Uchwyt do wkrętów jest idealnym narzędziem do dokładnego wkręcania wkrętów, gdy używamy ich do mocowania HERADESIGN® Creative. Przed rozpoczęciem montażu wymaganą głębokość wkręcania zawsze należy dostosowywać na próbce.

Wariant montażu do ściany lub sufitu za pomocą wkrętów

Płyty akustyczne HERADESIGN® Creative można również przykręcić do podkonstrukcji wykonanej z profili CD 60 x 27 x 0,6 mm lub łat drewnianych 30/60 mm.

Typ wkrętów: wkręty HERADESIGN® 50 x 4,5 mm.

Alternatywnie można również zastosować rowkowane lub powlekane żywicą klamry. Szerokość zacisku >8 mm, długość zacisku >50 mm.



W przypadku modułów 300 mm, położenie wkrętów może się różnić w zależności od wzoru i powierzchni, do której są montowane.