

\* dovoljene maksimalne debeline zvočno izolacijskih plošč

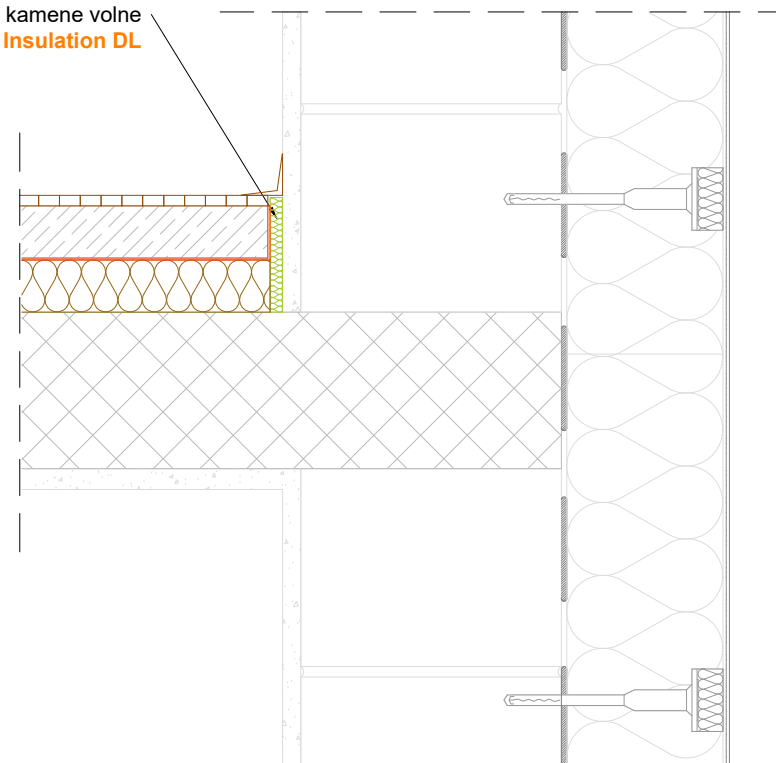
Enoslojna vgradnja:

- TP 50mm
- TPS 50mm

Dvoslojna vgradnja:

- TP 60mm
- TPS 100mm

Dilatacijski trak iz kamene volne  
**Knauf Insulation DL**



Risba je informativnega značaja.  
Dimenzije so zgolj priporočljive in  
niso nujno v natančnem merilu.

Izolacija tal med etažami:  
Plavajoči cementni estrih - A1